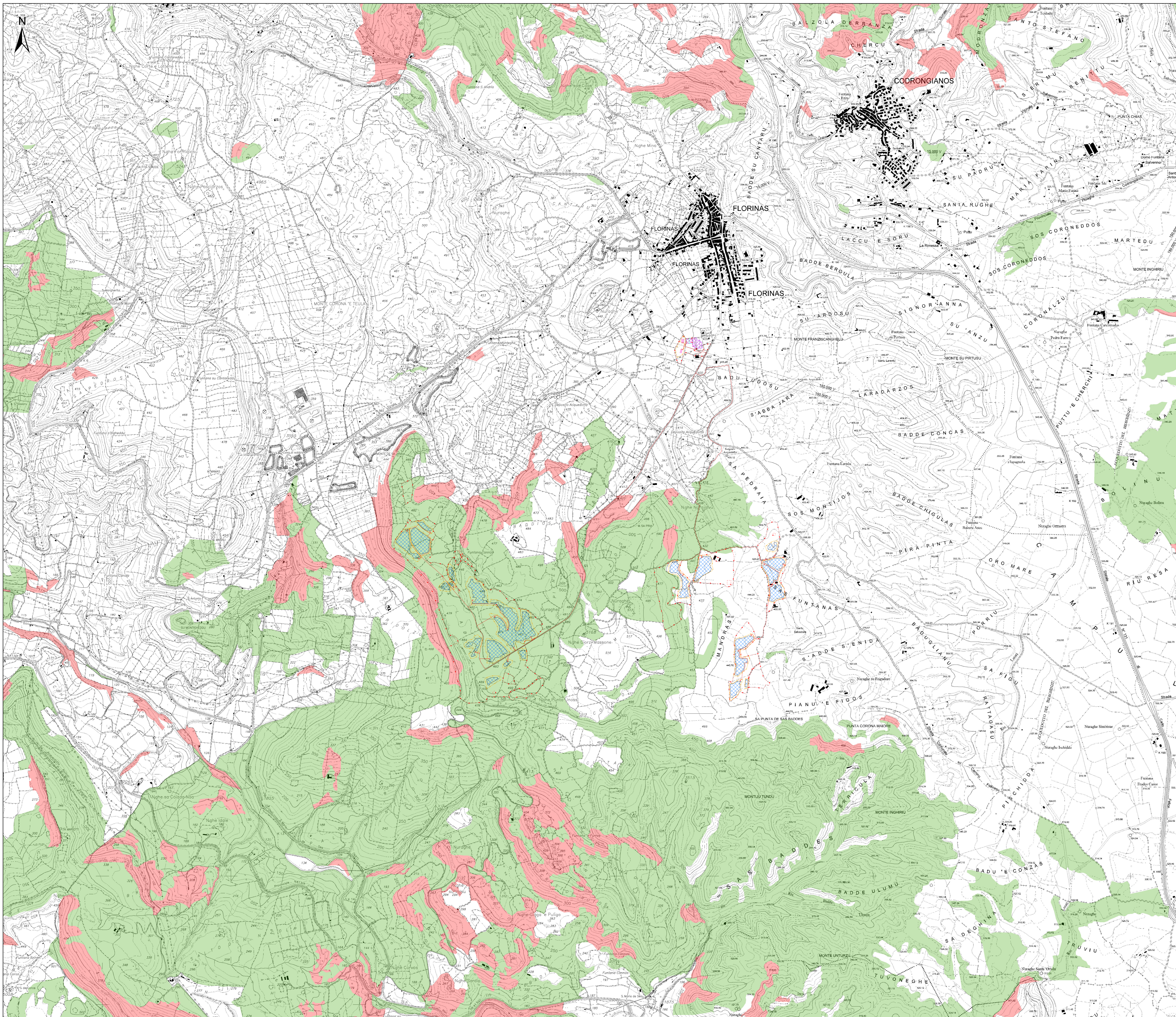


AREE PERCORSE DA INCENDI

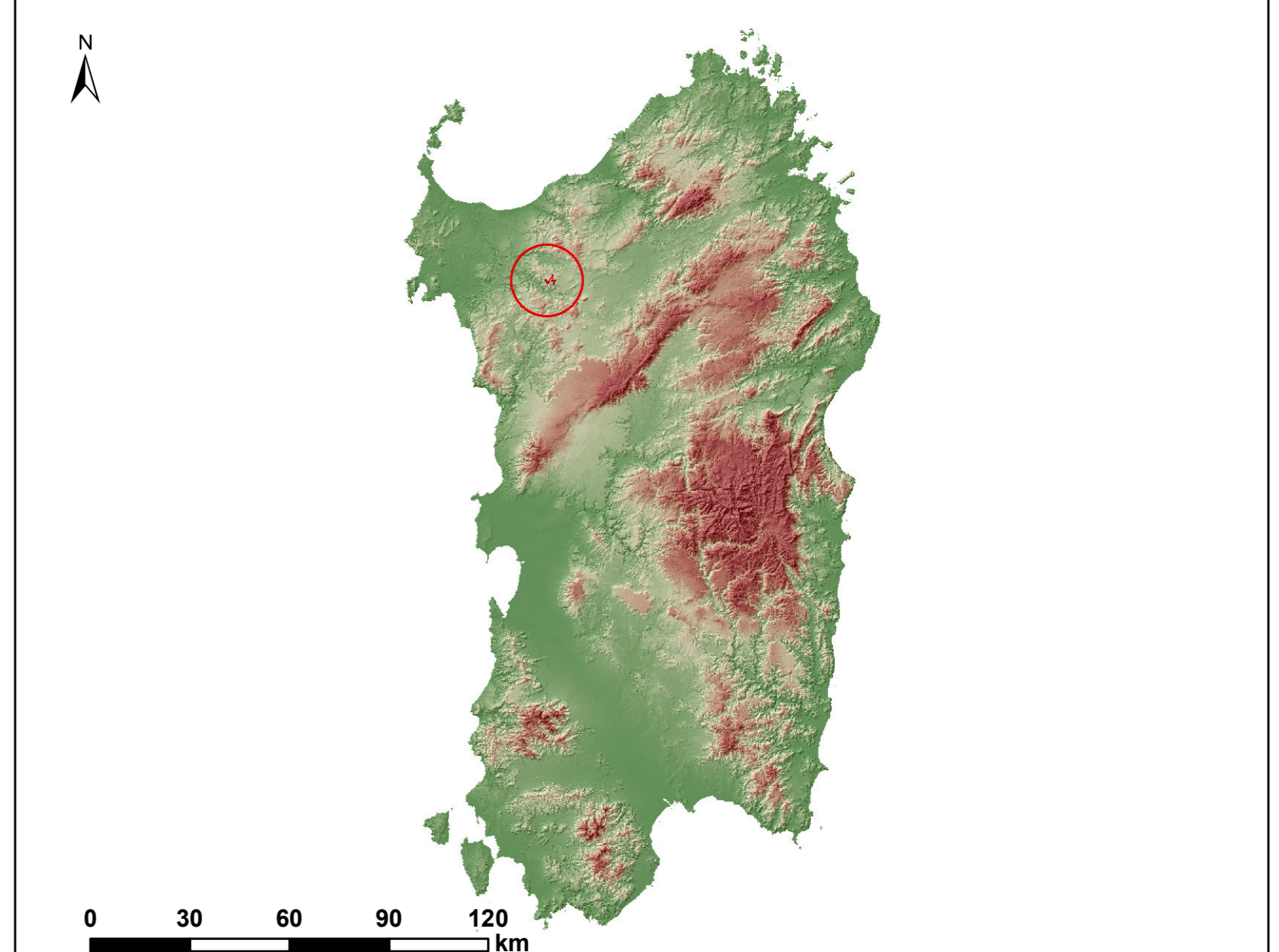


Legenda

- Area dell'impianto agrivoltico
- Recinzione impianto
- Aree nella disponibilità di RWE Renewables Italia S.r.l.
- Caviddo MT 30 kV
- Stazione RTN 150 kV esistente - Florinas
- SSE altro progetto - Blusolar
- SSE Utente 30-150 kV
- BESS
- Cabine di trasformazione

Tipologia aree incendiate dal 2008 al 2022

- BOSCO
- PASCOLO



Regione Autonoma della Sardegna

Provincia di Sassari

Comune di Florinas (SS)

Comitente: **RWE** RWE RENEWABLES ITALIA S.R.L.
 via Andrea Doria, 41/10 - 00192 Roma
 P.IVA/C.F. 06400370965

Titolo del Progetto: **PARCO AGRIVOLTAICO "FLORINAS"**
 - Comune di Florinas (SS) -

Documento: **STUDIO DI IMPATTO AMBIENTALE** N° Documento: RWE-AVF-TA21

ID PROGETTO: RWE - AVF DISCIPLINA: P TIPOLOGIA: FORMATO: A4

Elaborato: **AREE PERCORSE DA INCENDI**

FOGLIO: _____ SCALA: 1:10.000 Nome file: RWE-AVF-TA21_Aree percorse da incendi

A cura di:

iat CONSULTAZIONE DEI PROGETTI

Gruppo di lavoro:
 Ing. Giuseppe Frongia (Coordinatore e responsabile)
 Ing. Mariana Barbato
 Dott. Nicola Biondi
 Dott. Ron. Terr. Andrea Cappei
 Dott. Enrico Maresca
 Ing. Claudio Melis
 Dott. Ron. Terr. Veronica Fais
 Dott. Ing. Fabrizio Murru
 Ing. Andrea Ortu
 Dott.ssa Pat. Terr. Eleonora Re
 Ing. Silia Tavelli
 Ing. Marco Utzeri

ORDINE INGEGNERI PROFESSIONISTI GIULIANI
 N. 3453 Dott. Ing. Giuseppe Frongia

Ag. Dott. Nat. Federico Corona
 Ing. Antonia Deledda
 Dott. Genl. Maria Francesca Lotina
 Agr. Dott. Nat. Francesco Macca
 Dott. Nat. Maurizio Mezza
 Dott. Luca Sanna

Rev.	Data Revisione	Descrizione Revisione	Redatto	Controllato	Approvato
00	LUGLIO 2023	PRIMA EMISSIONE	IAT	GF	RWE