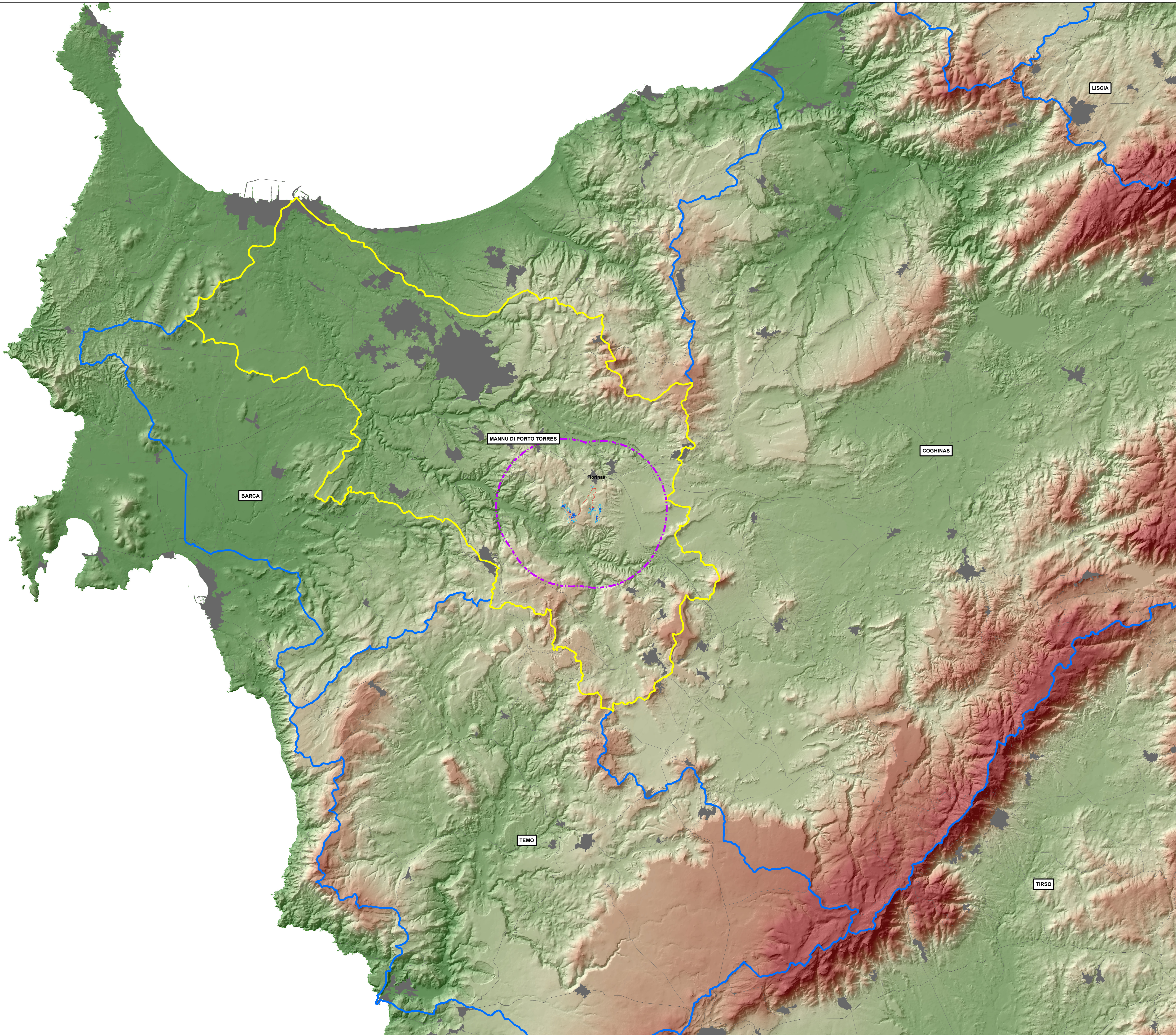
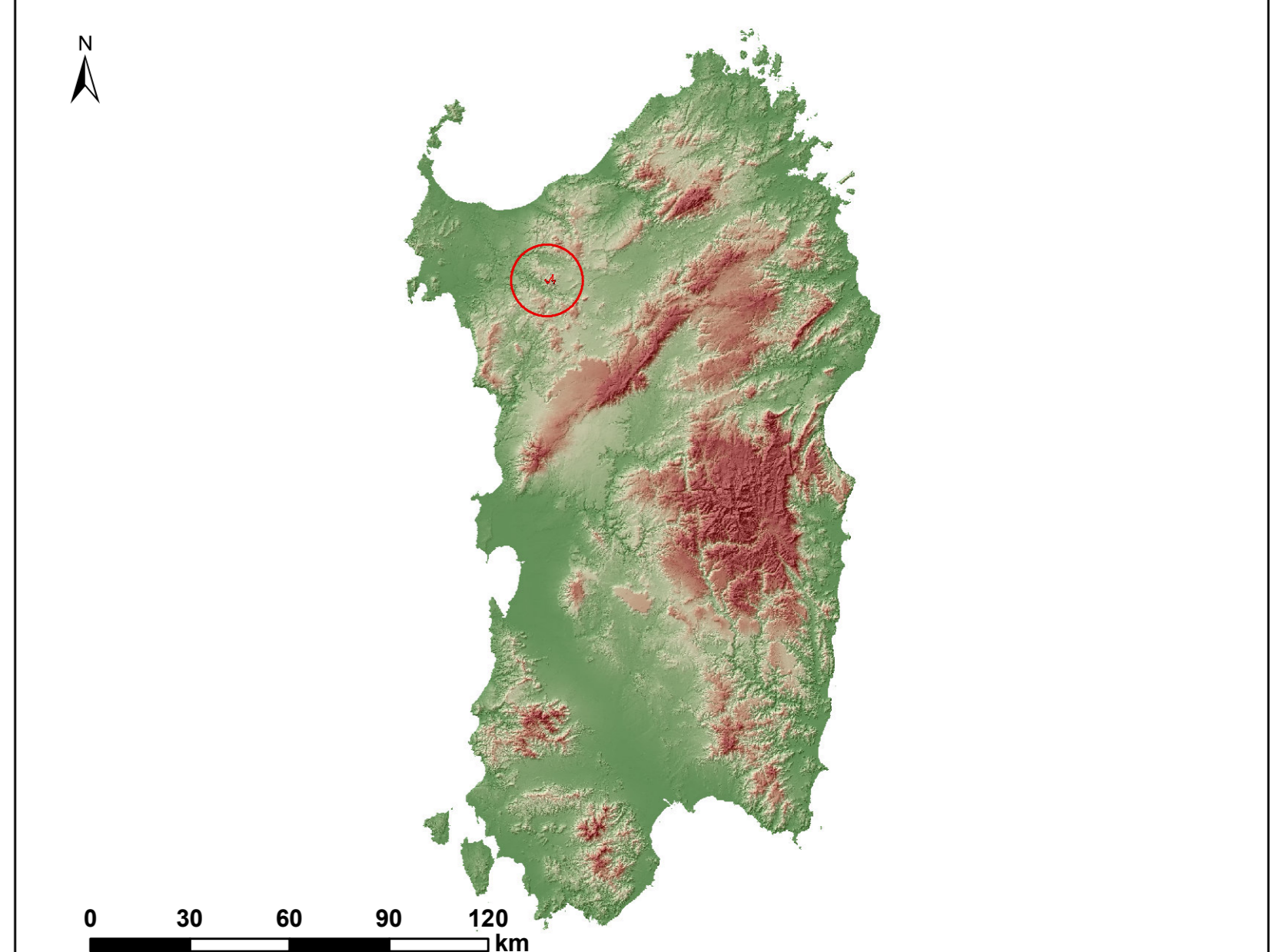


# CARTA DEI BACINI IDROGRAFICI SUPERFICIALI PRINCIPALI



- Legenda**
- Area dell'impianto agrivoltaico
  - Aree nella disponibilità di RWE Renewables Italia S.r.l.
  - Caviodotto MT 30 kV
  - Stazione RTN 150 kV esistente - Florinas
  - SSE altro progetto - Blusolar
  - SSE Utente 30-150 kV
  - BESS
  - Cabine di trasformazione
  - Buffer 5Km
  - Bacini idrografici superficiali principali**
  - Bacino Idrografico in cui ricade il progetto
  - Altri Bacini Idrografici



<p>Comitente: <b>RWE</b> RWE RENEWABLES ITALIA S.R.L.          via Andrea Doria, 41/G - 00192 Roma          P.IVA/C.F. 06403370668</p>					
<p>Titolo del Progetto: <b>PARCO AGRIVOLTAICO "FLORINAS"</b>          - Comune di Florinas (SS) -</p>					
Documento:	STUDIO DI IMPATTO AMBIENTALE	N° Documento: RWE-AVF-TA34			
ID PROGETTO:	RWE - AVF	DISCIPLINA: P			
Elaborato:	CARTA DEI BACINI IDROGRAFICI SUPERFICIALI SIGNIFICATIVI				
Foglio:	SCALA: 1:100000	Nome file: RWE-AVF-TA34_Carta dei bacini idrografici superficiali significativi			
<p><b>A cura di:</b></p> <div style="display: flex; justify-content: space-between;"> <div style="width: 45%;"> <p><b>IAT CONSULTING E PROGETTI</b></p> <p>Gruppo di lavoro:              Ing. Giuseppe Frongia (Coordinatore e responsabile)              Ing. Mariano Barbantini              Ing. Enrica Barabino              Dott. Pian. Terr. Andrea Cappai              Dott. Michele Sotgiu              Ing. Paolo Desogio              Dott. Pian. Terr. Veronica Falis              Ing. Gianluca Meli              Dott. Ing. Francesco Murru              Ing. Andrea Orsini              Dott.ssa Pian. Terr. Eleonora Re              Ing. Elisa Roychi              Ing. Marco Sileri</p> </div> <div style="width: 45%; text-align: right;"> <p><b>ORDINE INGEGNERI PROFESSIONISTI CAGLIARI</b>              n. 3453 Dott. Ing. Giuseppe Frongia</p> </div> </div>					
<p><b>A cura di:</b></p> <p>Ing. Antonio Deddi              Dott. Geol. Maria Francesca Lobina              Agr. Dott. Ing. Francesco Mesca              Dott. Nat. Maurizio Medda              Dott. Luca Serra</p>					
Rev:	Data Revisione	Descrizione Revisione	Redatto	Controllato	Approvato
00	LUGLIO 2023	PRIMA EMISSIONE	IAT	GF	RWE