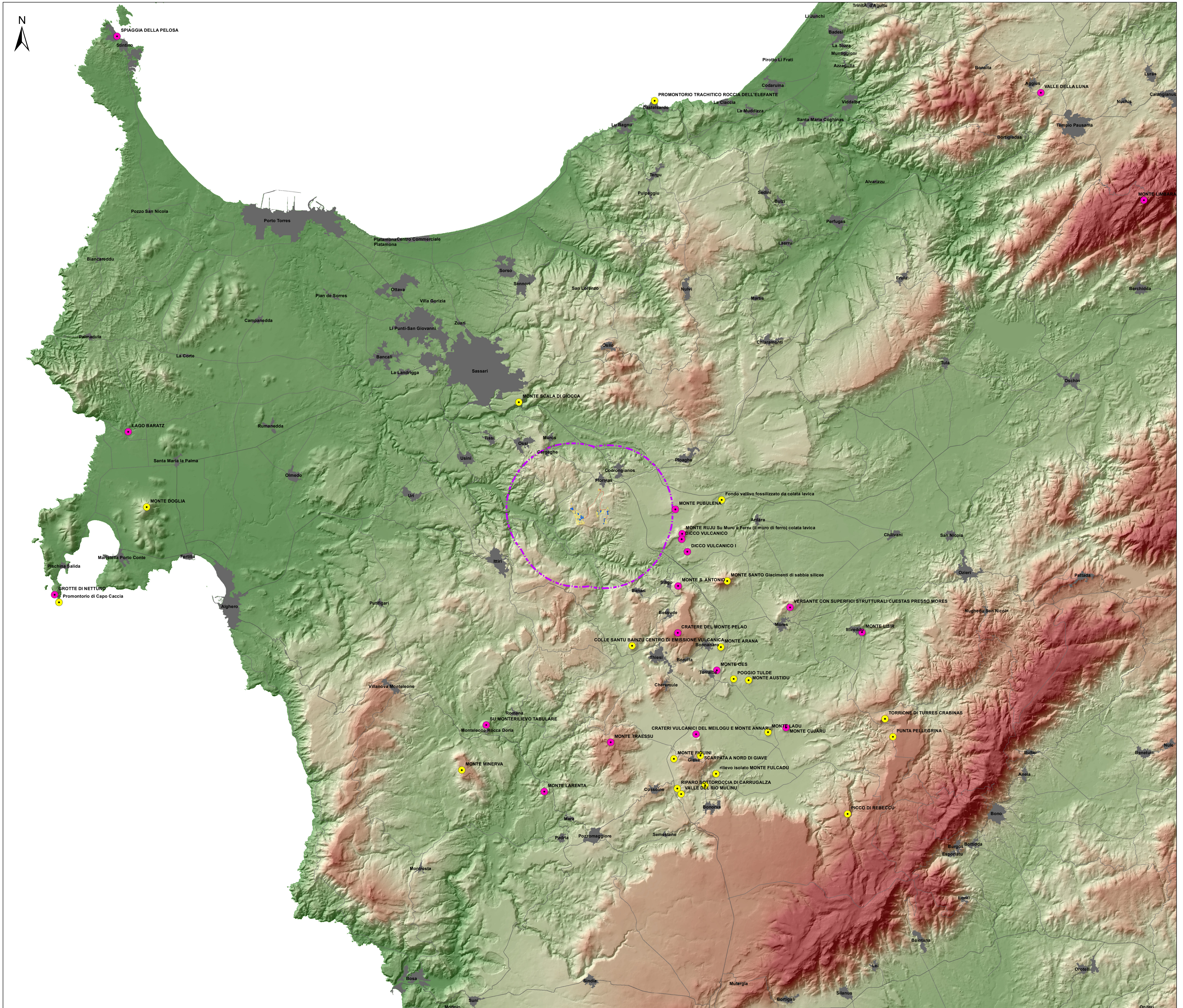


CARTA DEI GEOSITI

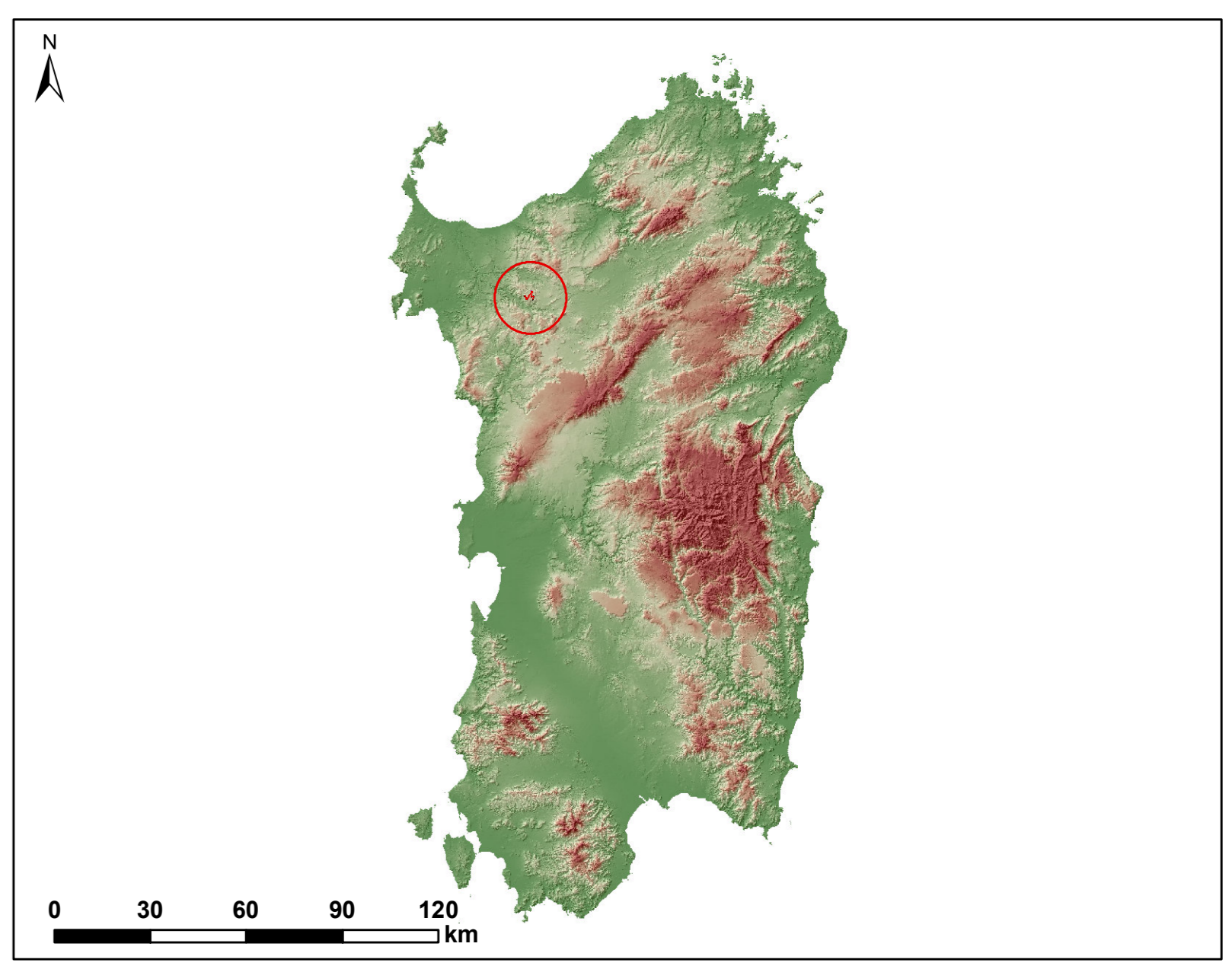


Legenda

- Area dell'impianto agrivoltaico
- Aree nella disponibilità di RWE Renewables Italia S.r.l.
- Cavidotto MT 30 kV
- Stazione RTN 150 kV esistente - Florinas
- SSE altro progetto - Blusolar
- SSE Utente 30-150 kV
- BESS
- Cabine di trasformazione

Grado di interesse dei Geositi

- GSSP - Rilevanza Mondiale
- Internazionale
- Nazionale
- Regionale
- Locale
- Non Classificato
- Buffer 5Km



Regione Autonoma della Sardegna

Provincia di Sassari

Comune di Florinas (SS)

Comitente: **RWE** RWE RENEWABLES ITALIA S.R.L.
 via Andrea Doria, 41/C - 00192 Roma
 P.IVA/C.F. 06400370965

Titolo del Progetto: **PARCO AGRIVOLTAICO "FLORINAS"**
 - Comune di Florinas (SS) -

Documento: **STUDIO DI IMPATTO AMBIENTALE** N° Documento: RWE-AVF-TA35-111

ID PROGETTO: RWE - AVF DISCIPLINA: P TIPOLOGIA: FORMATO: A0

Elaborato: **CARTA DEI GEOSITI**

FOGLIO: SCALA: 1:100000 Nome file: RWE-AVF-TA35_Carta dei geositi

A cura di: IAT CONSULTING E PROGETTI S.p.A. (Coordinatore e responsabile)
 Dott. Ing. Giuseppe Frongia

Gruppo di lavoro:
 Ing. Giuseppe Frongia (Coordinatore e responsabile)
 Ing. Marianna Barbantano
 Ing. Erica Saccoccia
 Dott. Pian. Terr. Andrea Cappai
 Dott. Michele Deser
 Ing. Paolo Simeone
 Dott. Pian. Terr. Veronica Fais
 Ing. Gianluca Melli
 Dott. Ing. Fabrizio Murru
 Ing. Andrea Ortu
 Dott.ssa Pian. Terr. Eleonora Re
 Ing. Elia Ravelli
 Ing. Marco Utzeri

Gruppo di lavoro:
 Dott. Agr. Federico Corona
 Ing. Antonio Dedoni
 Dott. Geol. Maria Francesca Lobina
 Agr. Dott. Ing. Francesco Masca
 Dott. Nat. Maurizio Meola
 Dott. Luca Senese

ORDINE INGEGNERI PROFESSIONISTI SARDI
 n. 345 Dott. Ing. Giuseppe Frongia

Rev.	Data Revisione	Descrizione Revisione	Redatto	Controllato	Approvato
00	LUGLIO 2023	PRIMA EMISSIONE	IAT	GF	RWE