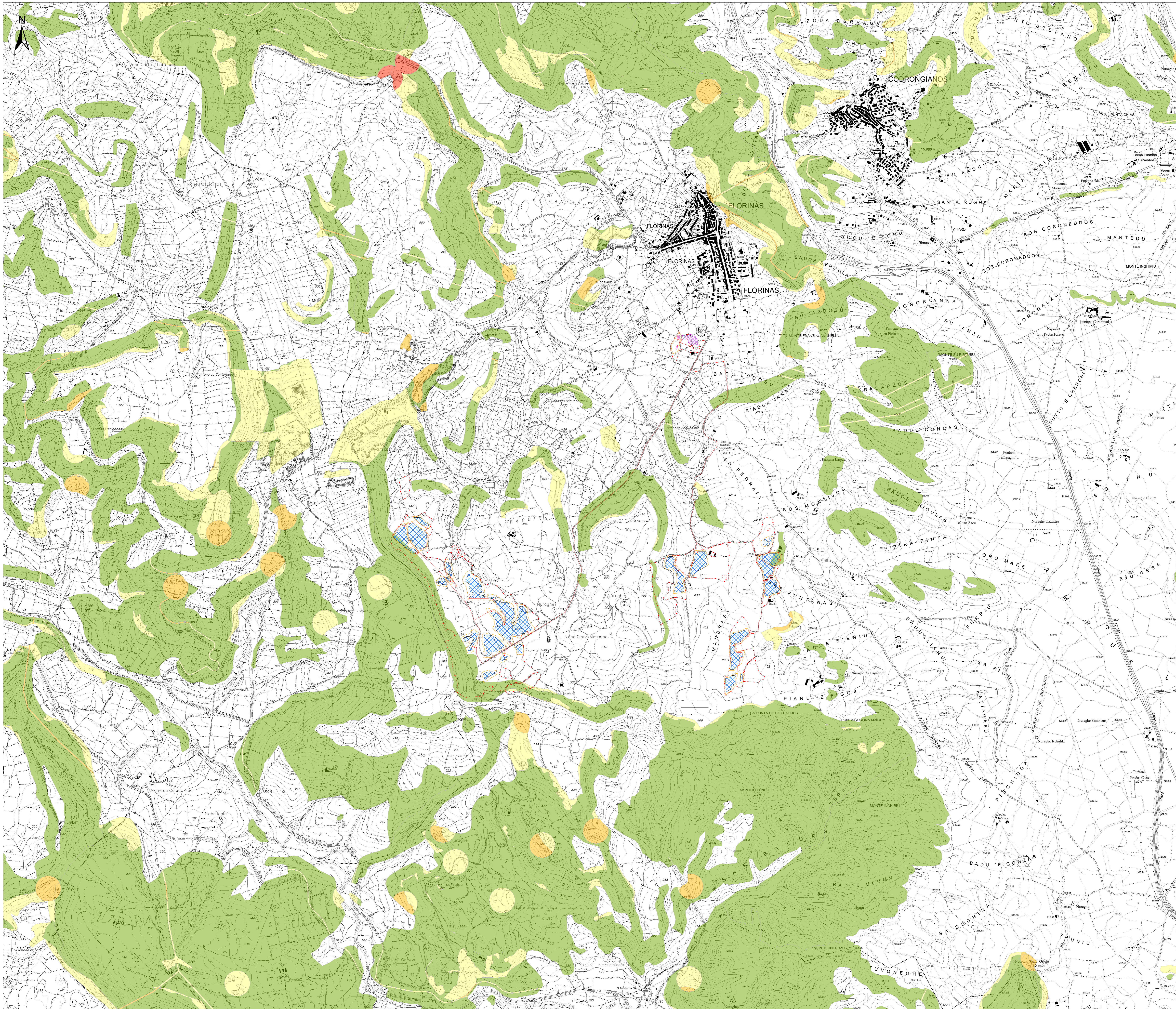


PAI - CARTA DEL RISCHIO GEOMORFOLOGICO

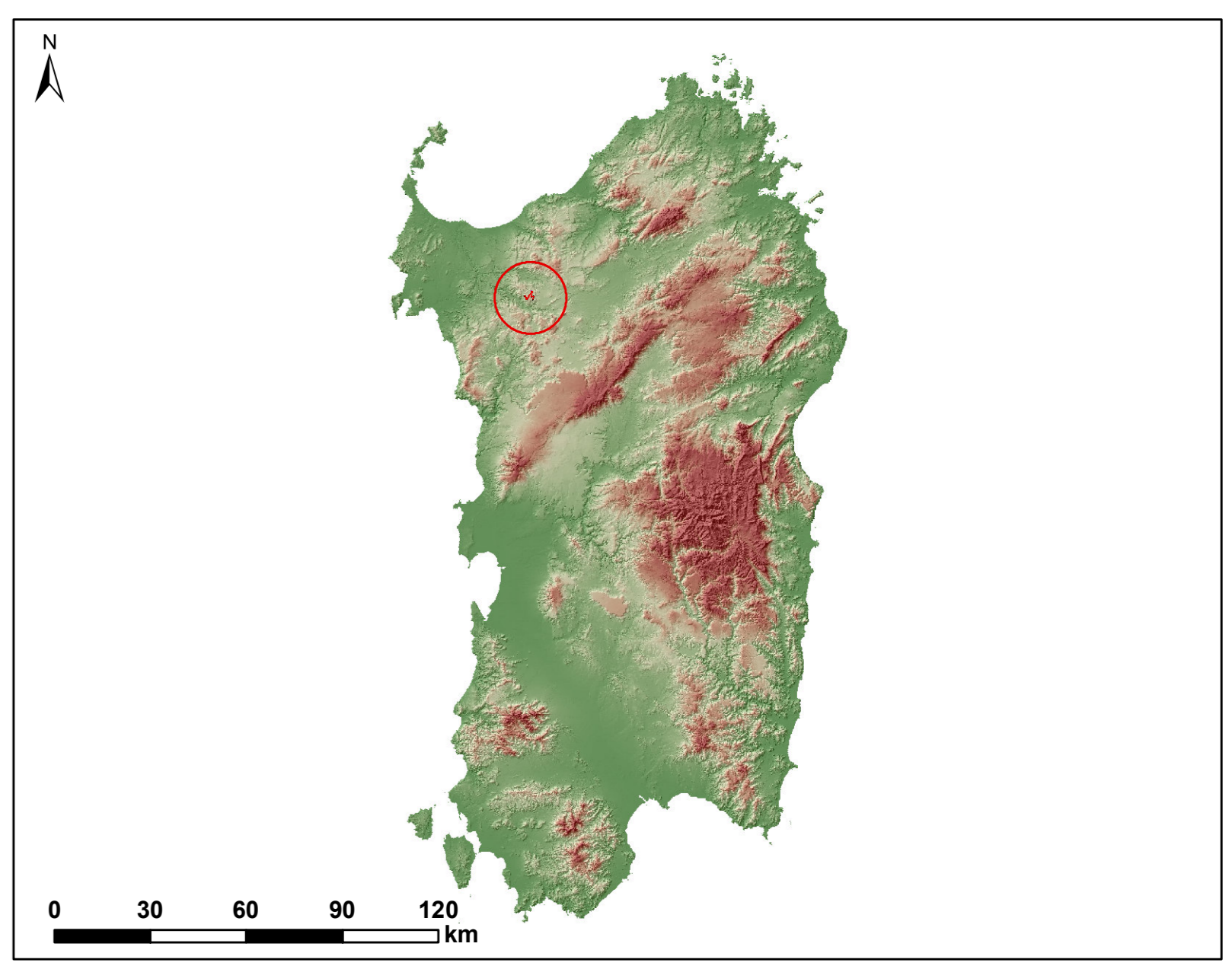


**Legenda**

- Area dell'impianto agrivoltaiico
- Recinzione impianto
- Aree nella disponibilità di RWE Renewables Italia S.r.l.
- Caviddotto MT 30 kV
- Stazione RTN 150 kV esistente - Florinas
- SSE altro progetto - Blusolar
- SSE Utente 30-150 kV
- BESS
- Cabine di trasformazione

**Rischio geomorfologico**

- Rg1
- Rg2
- Rg3
- Rg4



Regione Autonoma della Sardegna    Provincia di Sassari    Comune di Florinas (SS)

Comitente: **RWE** RWE RENEWABLES ITALIA S.R.L.  
via Andrea Doria, 41/G - 00192 Roma  
P.IVA: F. 06400370968

Titolo del Progetto: **PARCO AGRIVOLTAICO "FLORINAS"**  
- Comune di Florinas (SS) -

Documento: **STUDIO DI IMPATTO AMBIENTALE**    N° Documento: RWE-AVF-TA36

ID PROGETTO: RWE-AVF    DISCIPLINA: P    TIPOLOGIA:    FORMATO: A0

Elaborato: **PAI - CARTA DEL RISCHIO GEOMORFOLOGICO**

FOGLIO:    SCALA: 1:10000    Norme file: RWE-AVF-TAM - Carta del rischio geomorfologico

**A cura di:**

**iat** CONSULTING LE PROGETTI

**Gruppo di lavoro:**  
Ing. Giuseppe Frongia (coordinatore e responsabile)  
Ing. Marianna Barbarino  
Ing. Emma Biscaldi  
Dott. Pian. Terr. Andrea Cappai  
Dott. Michele Dessi  
Ing. Paolo Desogus  
Dott. Pian. Terr. Veronica Fais  
Ing. Gianluca Helis  
Dott. Ing. Roberto Murru  
Ing. Andrea Orsi  
Dott. Pian. Terr. Elisabetta Re  
Ing. Elisa Ripoli  
Ing. Marco Sgarbi

Dott. Agr. Federico Corona  
Ing. Antonio Sotgiu  
Dott. Geol. Maria Francesca Lobina  
Agr. Dott. Nat. Francesco Meade  
Dott. Nat. Maurizio Medda  
Dott. Luca Sanna

**ORDINE INGEGNERI PROVINCIA CAGLIARI**  
N. 3423    Dott. Ing. Giuseppe Frongia

Rev.	Data	Revisione	Descrizione Revisione	Redatto	Controllato	Approvato
00	LUGLIO 2023	PRIMA EMISSIONE		IAT	GF	RWE