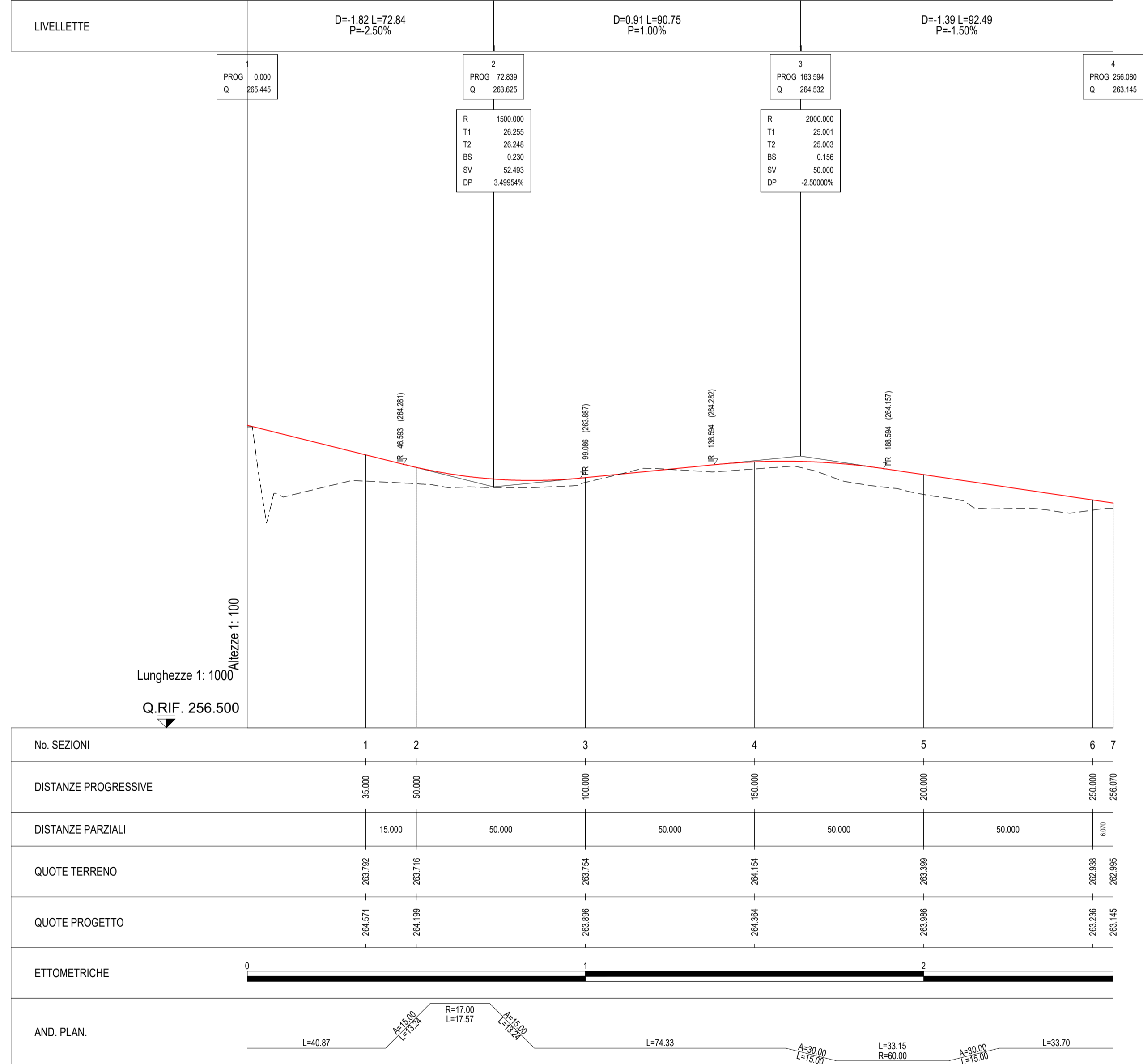
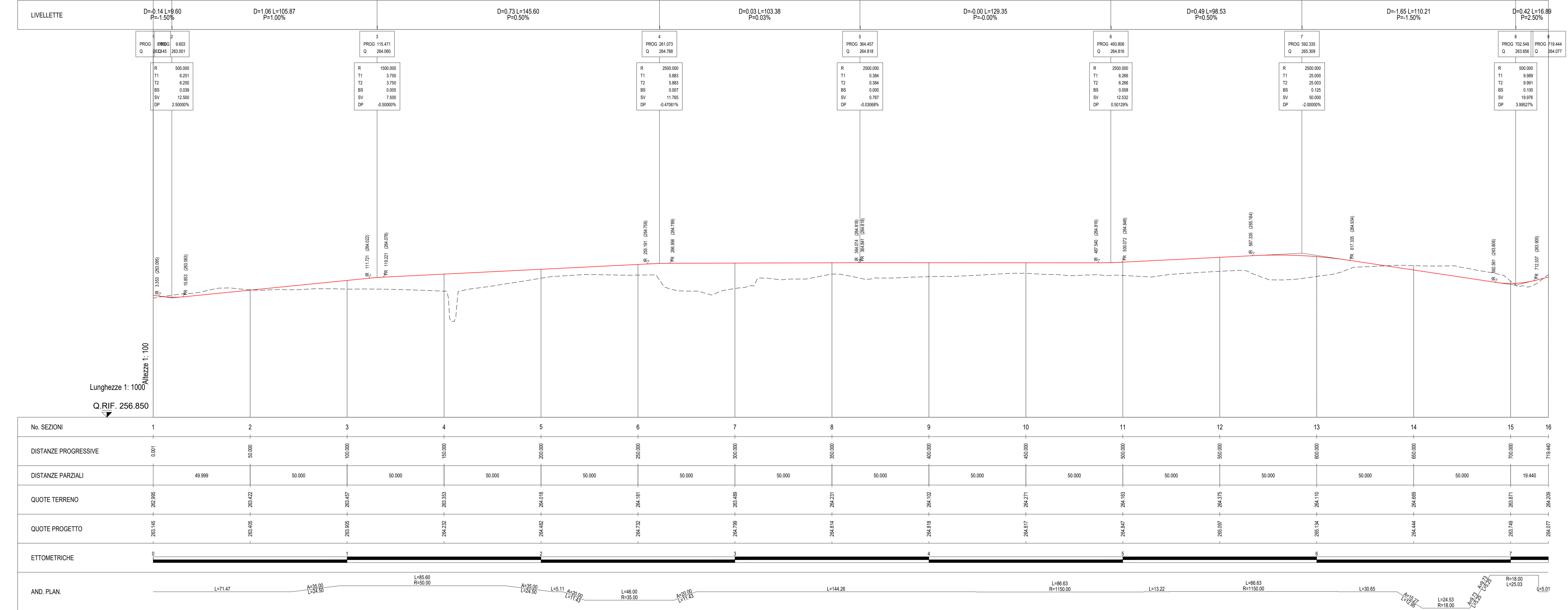


VS03a



VS03b



Lavori di allargamento in tratti saltuari della S.S. n°38 dal Km 18+200 al Km 68+300

PROGETTO DEFINITIVO



PROGETTISTI:
 Dott. Ing. Andrea Pini
 Ordine degli Ingegneri della Provincia di Roma n.13543

IL RESPONSABILE DEL S.I.A.:

IL GEOLOGO:
 Dott. Geol. Giampaolo Corradi
 Ordine dei Geologi del Piemonte n.274

IL COORDINATORE PER LA SICUREZZA IN FASE DI PROGETTAZIONE:
 Dott. Geol. Giampaolo Corradi
 Ordine dei Geologi del Piemonte n.274

VESTITO:
 IL RESPONSABILE DEL PROCEDIMENTO: Ing. Flavia Cialini
 IL DIRETTORE DELL'ESECUZIONE DEL CONTRATTO: Ing. Emanuele Fiorenza

PROTOCOLLO: DATA:

PROGETTO STRADALE
 VIABILITA' INTERNA
 TRATTA 1
 PROFILO LONGITUDINALE - TAVOLA 2 DI 3

CODICE PROGETTO	NOME FILE	REVISIONE	SCALA:
S01PS00TRAFF01-02-03_A	S01PS00TRAFF01-02-03_A	A	1:1000/100

PROGETTO	LIV. PROJ.	N. PROJ.	CODICE ELAB.	DATA	REDDATO	VERIFICATO	APPROVATO
-MSM109	D	2101	S01PS00TRAFF02				

A Emissione Progetto Definitivo
 Dicembre 2022
 E. Turina
 M. Del Fedele
 A. Pini