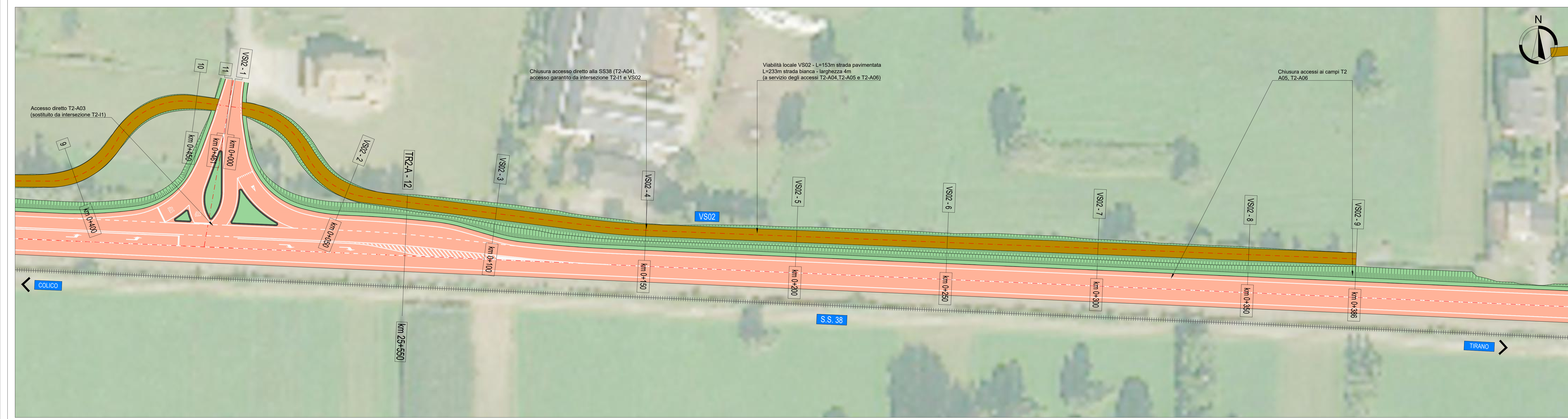


LEGENDA:

- Asse di progetto
- Piattaforma bitumata di progetto
- Piattaforma in misto stabilizzato di progetto
- Rilevati di progetto



Sanas GRUPPO FS ITALIANE **ANAS Struttura Territoriale Lombardia**

Lavori di allargamento in tratti saltuari della S.S. n°38 dal Km 18+200 al Km 68+300

COD. SIL. NOMSM10170

PROGETTO DEFINITIVO

PROGETTISTA: **OPINI SMART ENGINEERING**

PROGETTISTI:
Dott. Ing. Andrea Palli
Ordine degli Ingegneri della Provincia di Roma n.19540

IL RESPONSABILE DEL S.I.A.:

IL GEOLOGO:
Dott. Geol. Ciampiera Carrieri
Ordine dei Geologi del Piemonte n.274

IL COORDINATORE PER LA SICUREZZA IN FASE DI PROGETTAZIONE:
Dott. Geol. Ciampiera Carrieri
Ordine dei Geologi del Piemonte n.274

VISTO:
IL RESPONSABILE DEL PROCEDIMENTO: Ing. Felice Gustardi
IL DIRETTORE DELL'ESECUZIONE DEL CONTRATTO: Ing. Emanuele Firenze

PROTOCOLLO: _____ DATA: _____

PROGETTO STRADALE VIABILITA' INTERNA TRATTA 2 PLANIMETRIA DI PROGETTO - TAVOLA 1 DI 3

CODICE PROGETTO		NOME FILE		REVISIONE	SCALA:
PROGETTO	LIV. PRG.	N. PRG.			
-	-	MSM109	D 2101	A	1:500
CODICE ELAB.		S02P S00TRAPP01-02-03_A			

REV.	DESCRIZIONE	DATA	REDATTO	VERIFICATO	APPROVATO
A	Emissione Progetto Definitivo	Dicembre 2022	E. Turina	M. Del Fedele	A. Palli