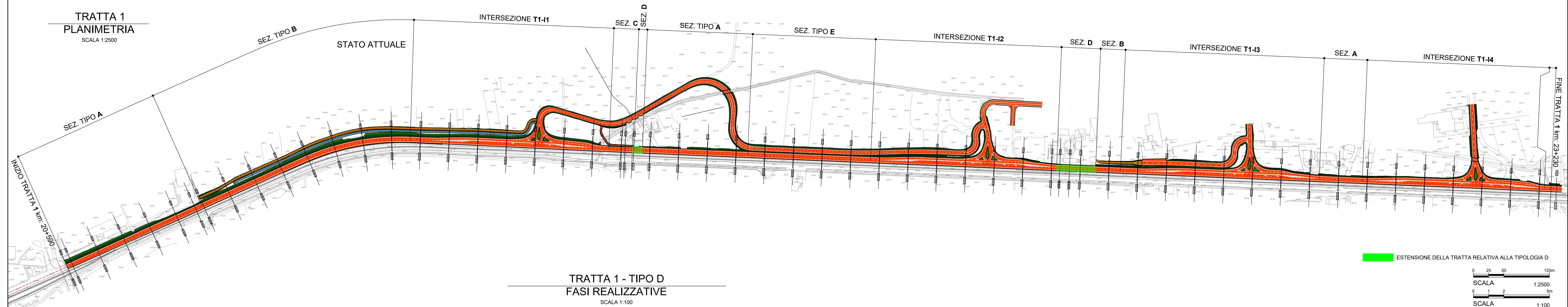
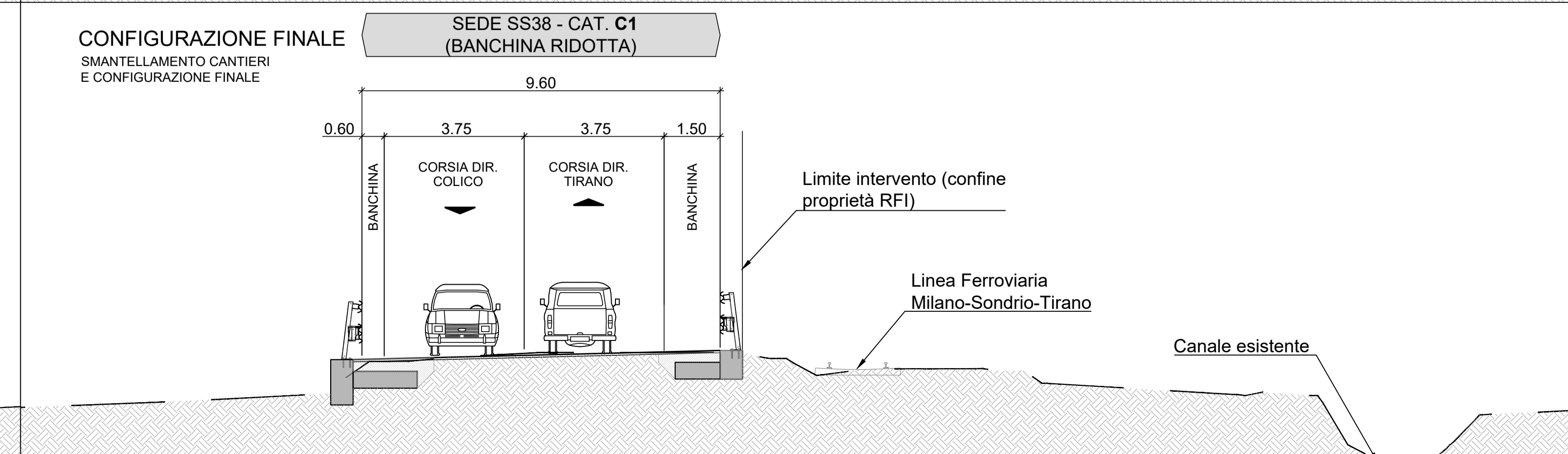
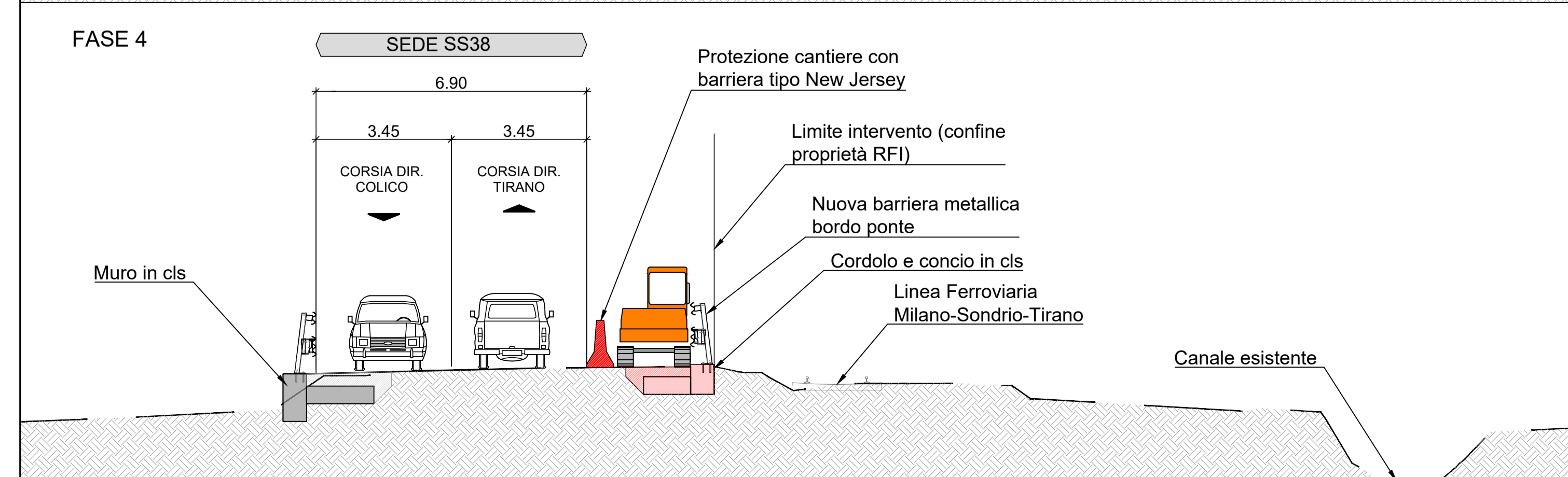
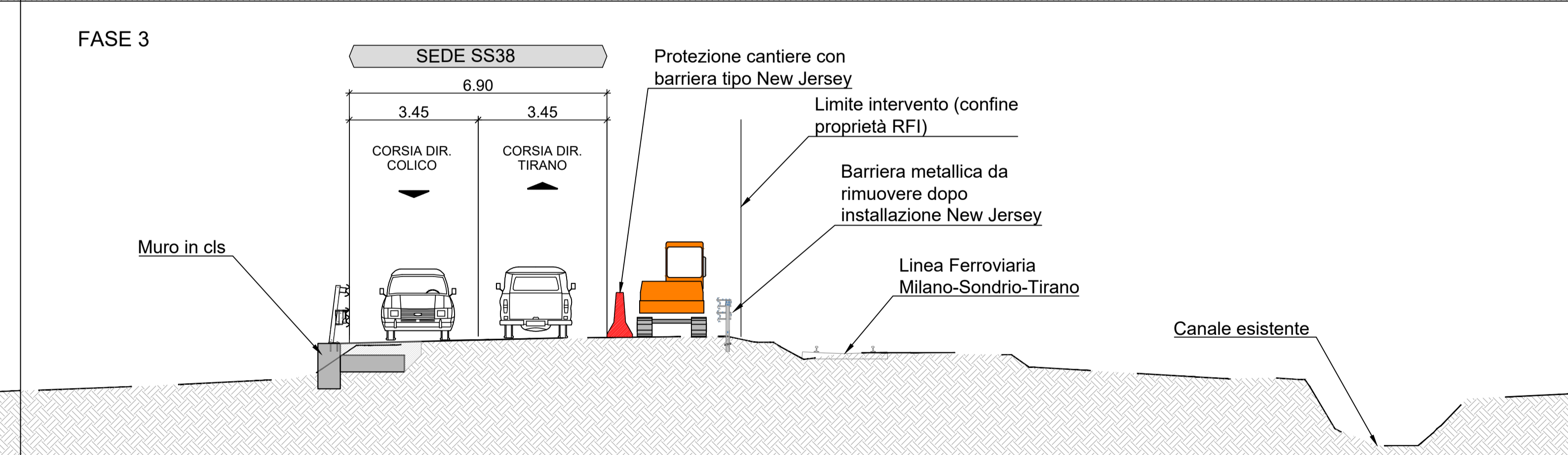
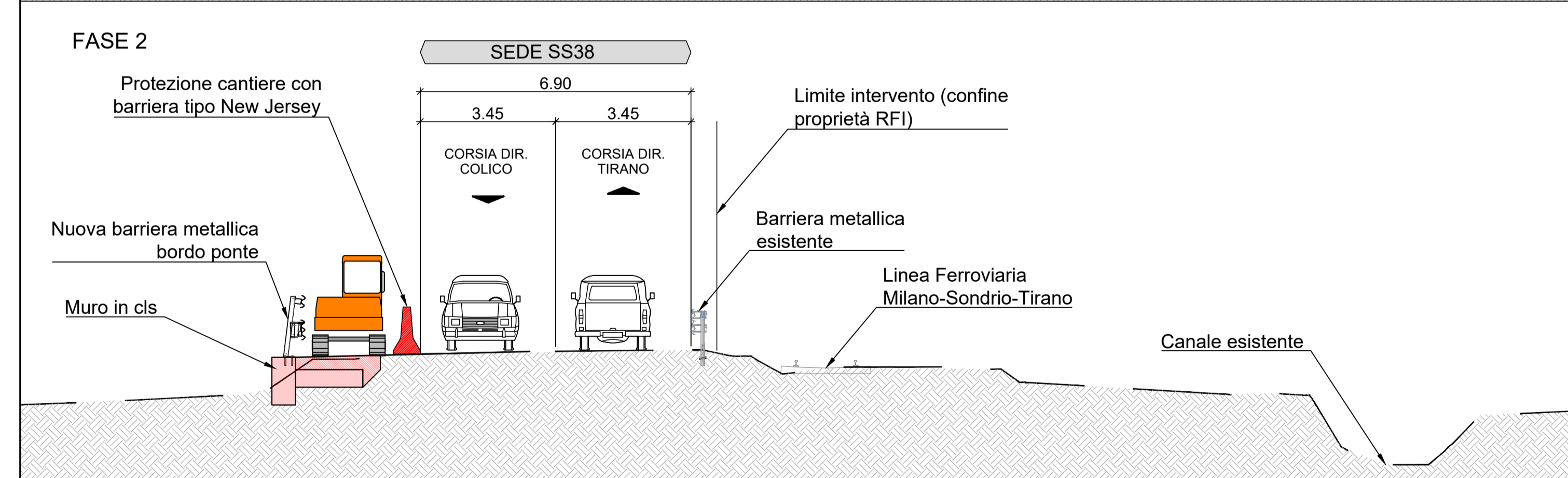
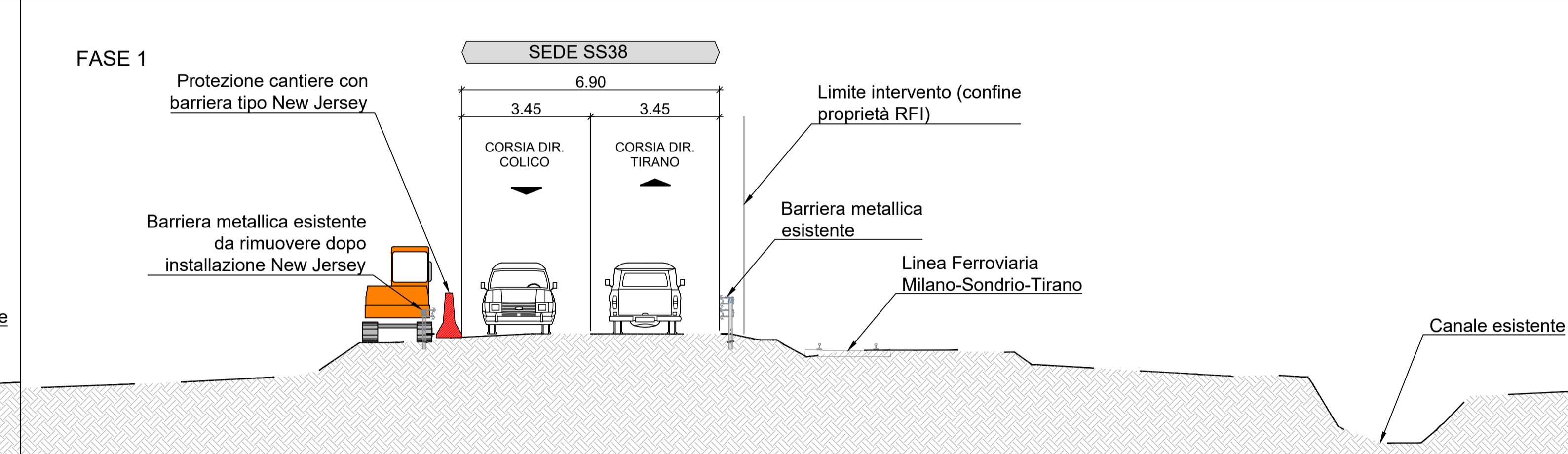
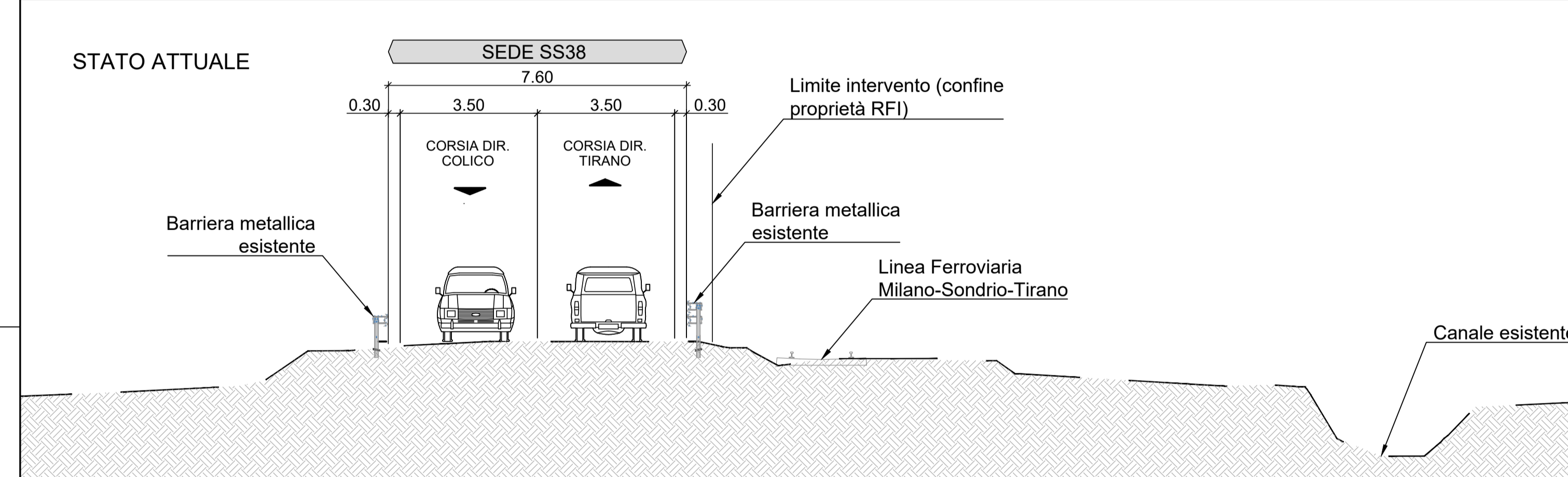
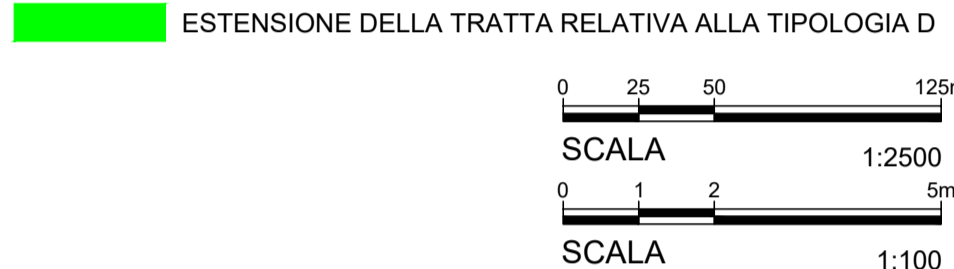


TRATTA 1
PLANIMETRIA
SCALA 1:2500



TRATTA 1 - TIPO D
FASI REALIZZATIVE
SCALA 1:100



Lavori di allargamento in tratti saltuari della S.S. n°38 dal Km 18+200 al Km 68+300

PROGETTO DEFINITIVO

PROGETTISTA: **OPINI** SMART ENGINEERING

I PROGETTISTI: Dott. Ing. Andrea Palli Ordine degli Ingegneri della Provincia di Roma n.19540

IL RESPONSABILE DEL S.I.A.: Dott. Geol. Giampiero Carri Ordine dei Geologi del Piemonte n.274

IL COORDINATORE PER LA SICUREZZA IN FASE DI PROGETTAZIONE: Dott. Geol. Giampiero Carri Ordine dei Geologi del Piemonte n.274

VISTO: IL RESPONSABILE DEL PROCEDIMENTO: Ing. Pietro Guastoni IL DIRETTORE DELL'ESECUZIONE DEL CONTRATTO: Ing. Emanuele Fiorenza

PROTOCOLLO: DATA:

CANTIERIZZAZIONE FASI ESECUTIVE

CODICE PROGETTO	NOME FILE	REVISIONE	SCALA:
PROGETTO: -MSM109	T00CA00CANPE04_A	A	1:100-1:2500
LIV. PROG.:	CODICE ELAB.		
D	T00CA00CANPE04		

REV.	DESCRIZIONE	DATA	REDATTO	VERIFICATO	APPROVATO
A	Emissione Progetto Definitivo	Dicembre 2022	A. Fleri	M. Del Fedele	A. Palli