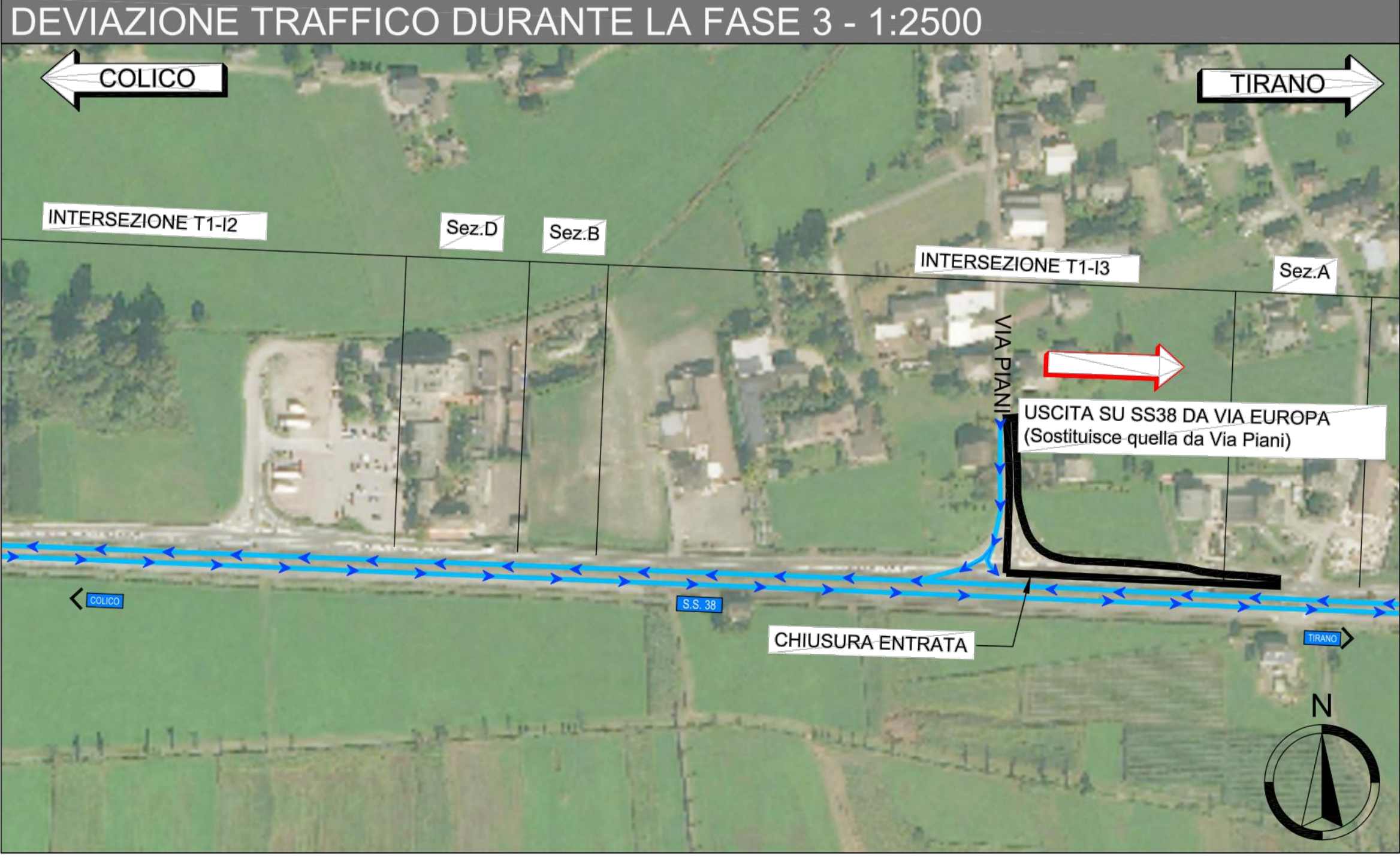
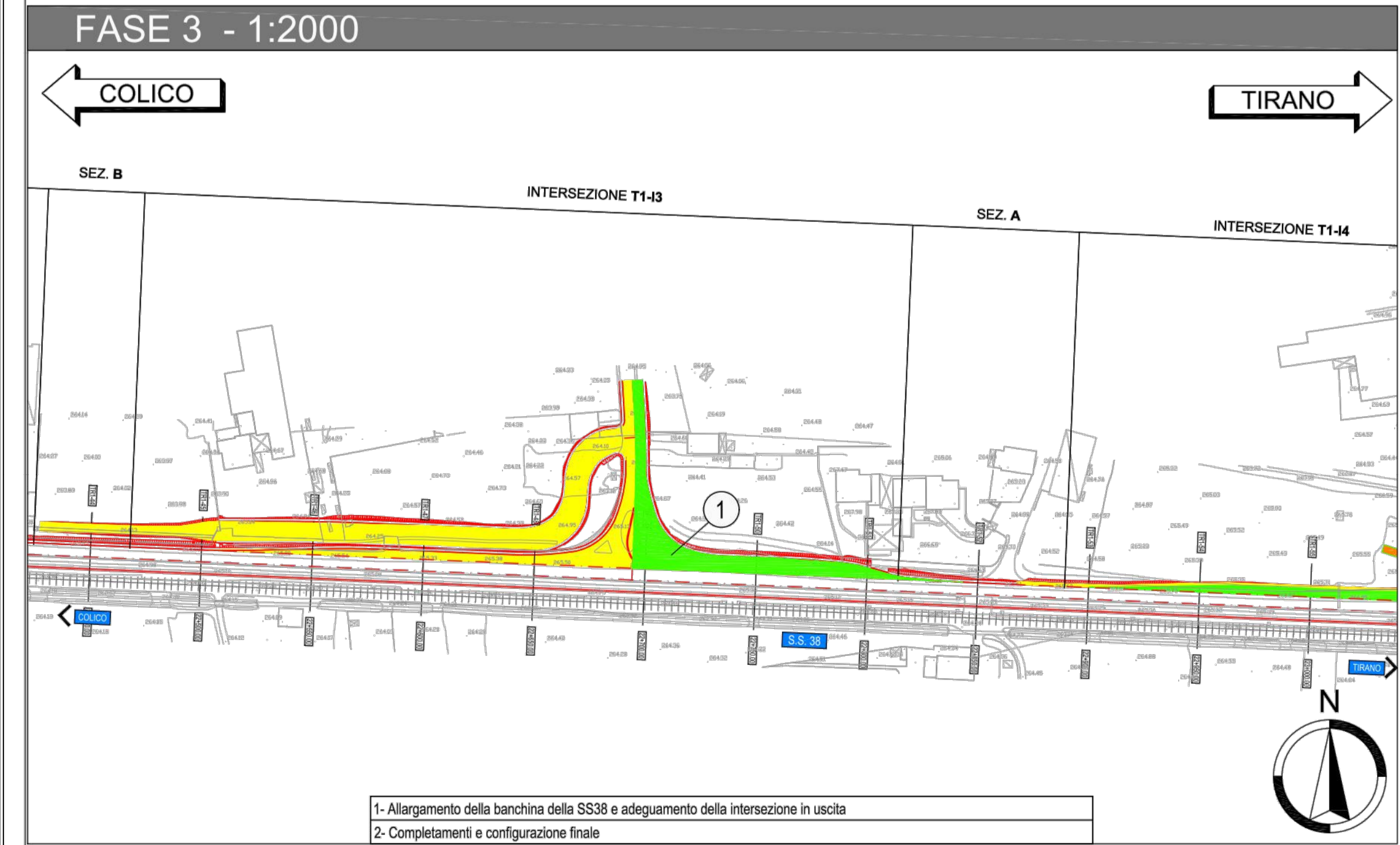
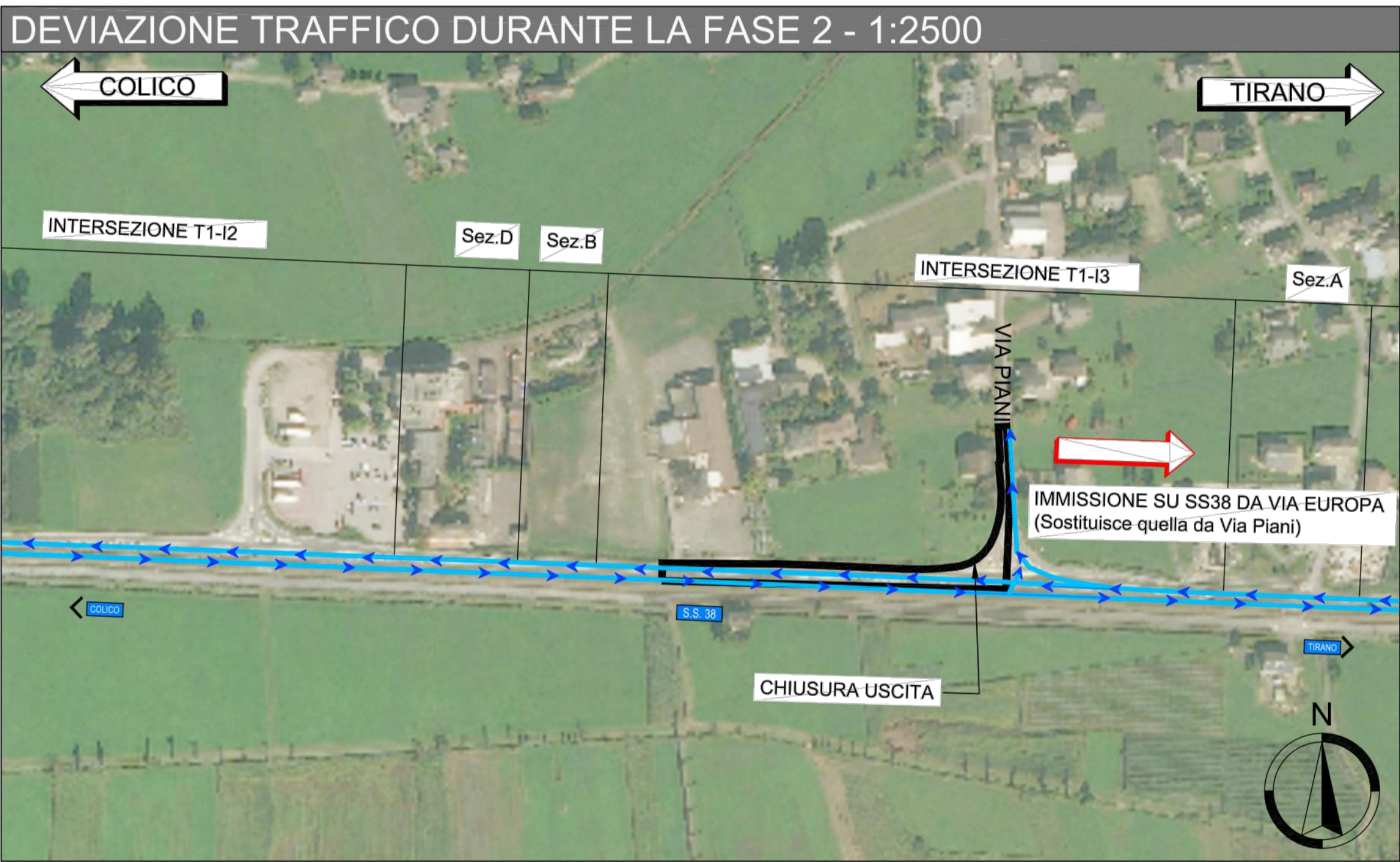
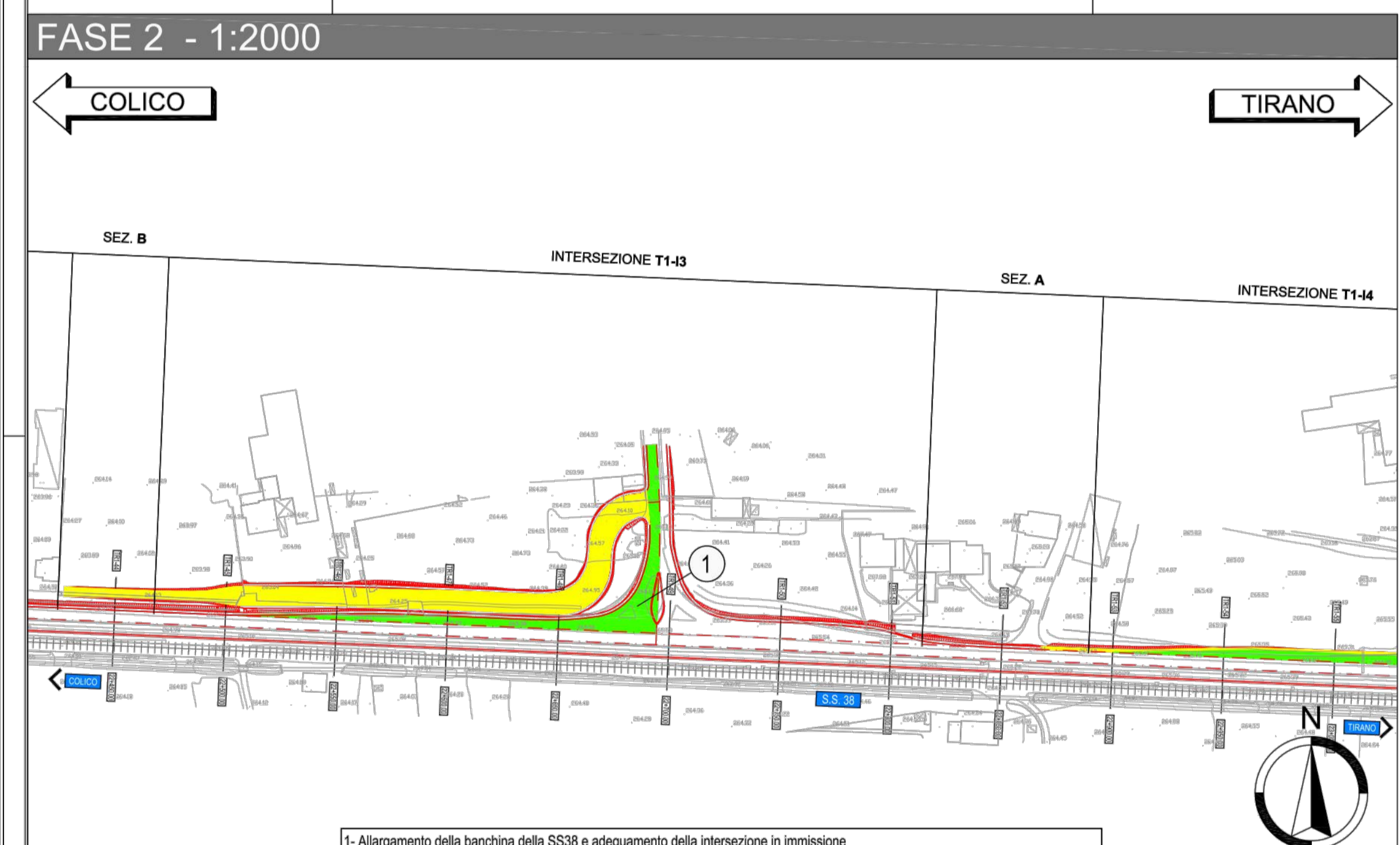


LEGENDA:

- OPERE IN CORSO DI REALIZZAZIONE
- OPERE REALIZZATE
- OPERE DA DEMOLIRE
- PERCORSO ALTERNATIVO
- INTERRUZIONE DELLA CIRCOLAZIONE STRADALE

Nota: per completamento si intende la rimozione e la sostituzione delle barriere centrali e laterali, il rifacimento dello strato di usura e l'adeguamento della segnaletica orizzontale e verticale.



ANAS
GRUPPO FS ITALIANE

ANAS Struttura Territoriale Lombardia

Lavori di allargamento in tratti saltuari della S.S. n°38 dal Km 18+200 al Km 68+300

PROGETTO DEFINITIVO COD. SIL NOMSM101070

PROGETTISTA: **OPINI** SMART ENGINEERING

PROGETTISTI:
Dott. Ing. Andrea Polli
Ordine dei Geologi del Piemonte n.274

IL RESPONSABILE DEL S.I.A.:

IL GEOLOGO:
Dott. Geol. Giampiero Carriari
Ordine dei Geologi del Piemonte n.274

IL COORDINATORE PER LA SICUREZZA IN FASE DI PROGETTAZIONE:
Dott. Geol. Giampiero Carriari
Ordine dei Geologi del Piemonte n.274

VISTO:
IL RESPONSABILE DEL PROCEDIMENTO: Ing. Pietro Gualandri
IL DIRETTORE DELL'ESECUZIONE DEL CONTRATTO: Ing. Emanuele Fiorenza

PROTOCOLLO: DATA: Dicembre 2022

CANTIERIZZAZIONE
FASI ESECUTIVE
Tratta 3 - Tipo C

CODICE PROGETTO		NOME FILE		REVISIONE	SCALA:
PROGETTO	LIV. PROG.	N. PROG.	T00CA00CANPE19_A	A	1:2.000-1:2.500
-.-MSMI09		D	2101	CODICE ELAB. T00CA00CANPE19	
A	Emissione Progetto Definitivo		Dicembre 2022	A. Pieri	M. Del Fedele A. Polli
REV.	DESCRIZIONE	DATA	REDATTO	VERIFICATO	APPROVATO