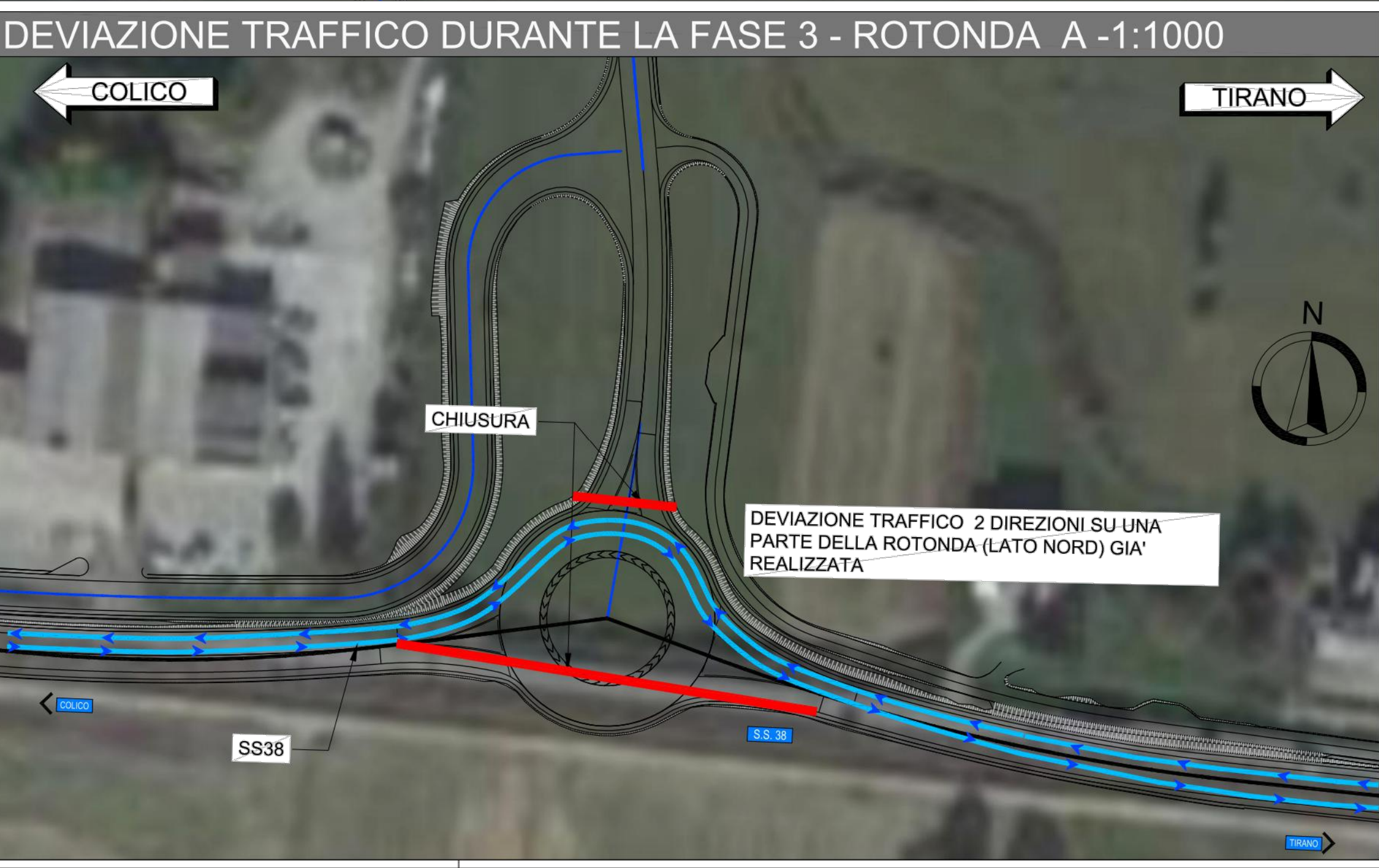
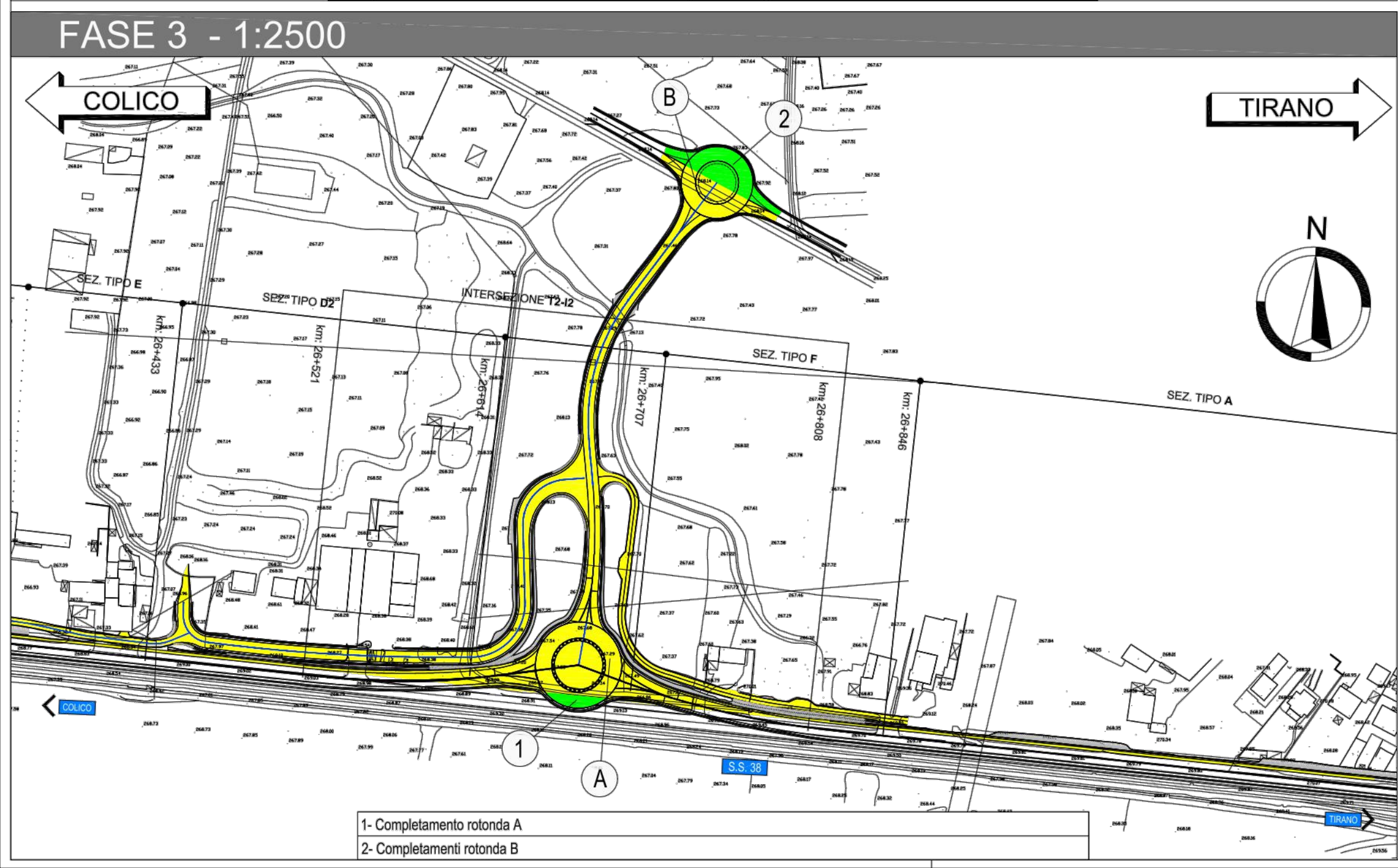
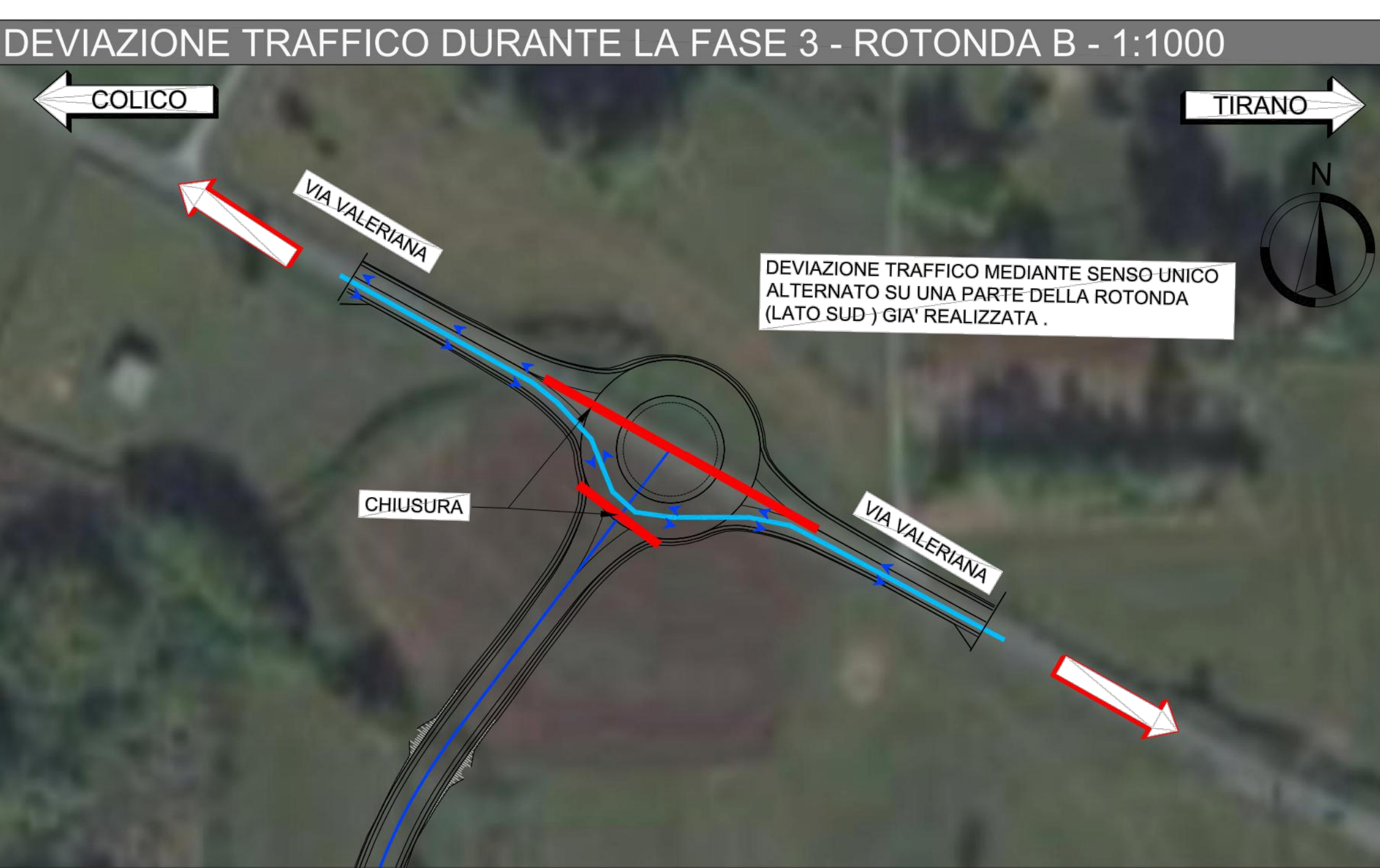
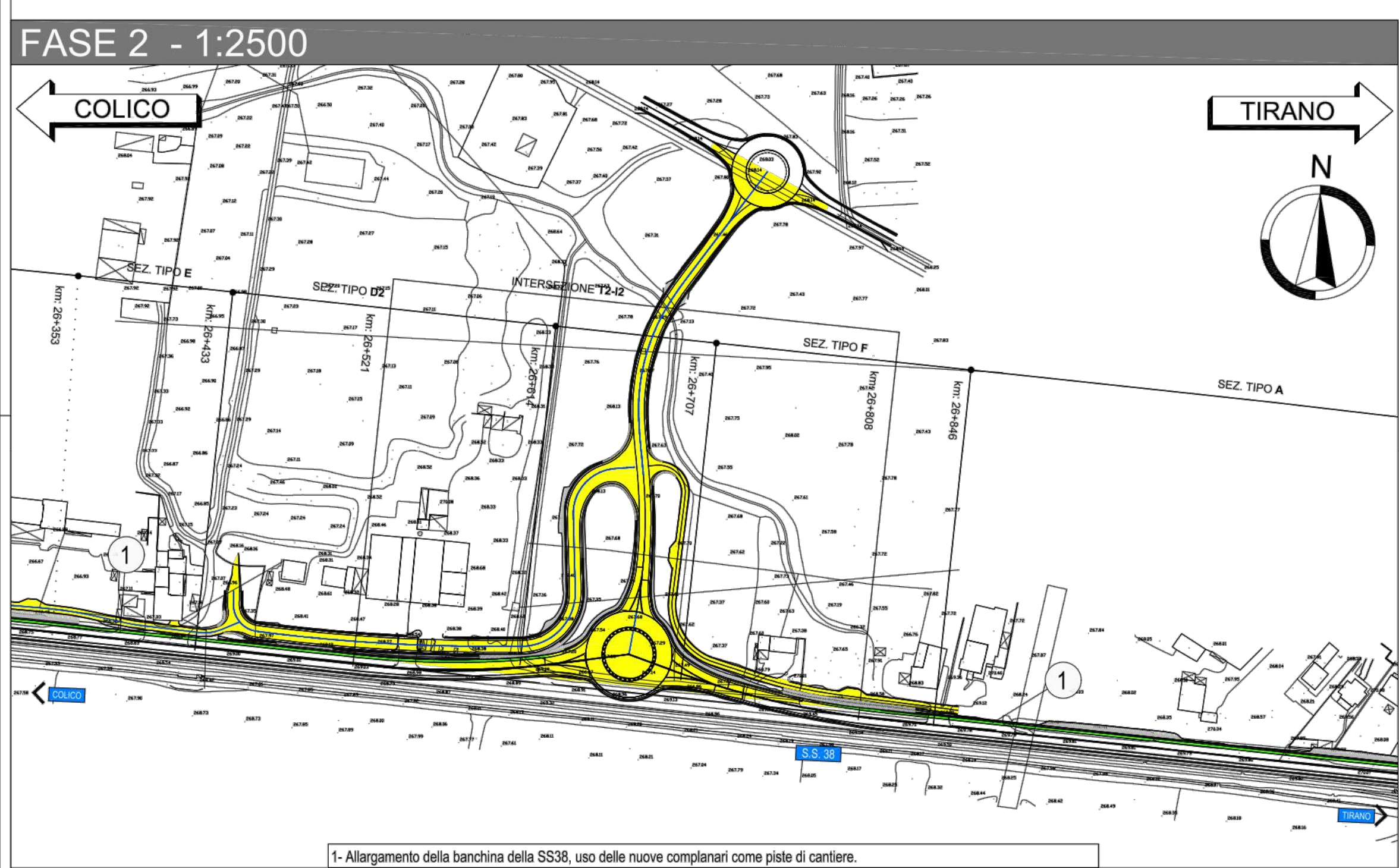


LEGENDA:

- OPERE IN CORSO DI REALIZZAZIONE
- OPERE REALIZZATE
- OPERE DA DEMOLIRE
- PERCORSO ALTERNATIVO
- INTERRUZIONE DELLA CIRCOLAZIONE STRADALE

Nota: per completamento si intende la rimozione e la sostituzione delle barriere centrali e laterali, il rifacimento dello strato di usura e l'adeguamento della segnaletica orizzontale e verticale.





ANAS
GRUPPO FS ITALIANE

ANAS Struttura Territoriale Lombardia

Lavori di allargamento in tratti saltuari della S.S. n°38
dal Km 18+200 al Km 68+300

PROGETTO DEFINITIVO COD. SIL. NOMSMI01070

PROGETTISTA



PINI
SMART ENGINEERING

PROGETTISTI:
Dott. Ing. Andrea Poli
Ordine degli Ingegneri della Provincia di Roma n.19540

IL RESPONSABILE DEL S.I.A.:

IL GEOLOGO:
Dott. Geol. Giampiero Carriari
Ordine dei Geologi del Piemonte n.274

IL COORDINATORE PER LA SICUREZZA IN FASE DI PROGETTAZIONE
Dott. Geol. Giampiero Carriari
Ordine dei Geologi del Piemonte n.274

VISTO:
IL RESPONSABILE DEL PROCEDIMENTO: Ing. Pietro Gualandì
IL DIRETTORE DELL'ESECUZIONE DEL CONTRATTO: Ing. Emanuele Fiorenza

PROTOCOLLO _____ DATA _____

CANTIERIZZAZIONE
Fasi esecutive - intersezioni

CODICE PROGETTO		NOME FILE		REVISIONE	SCALA:
PROGETTO	LIV. PROG.	N. PROG.	T00CA00CANPE22_A	A	1:2.000-1:2.500
-		M	2	1	0
-		M	2	1	0
-		M	2	1	0
-		M	2	1	0

REV.	DESCRIZIONE	DATA	REDATTO	VERIFICATO	APPROVATO
A	Emissione Progetto Definitivo	Dicembre 2022	A. Pieri	M. Del Fedele	A. Poli