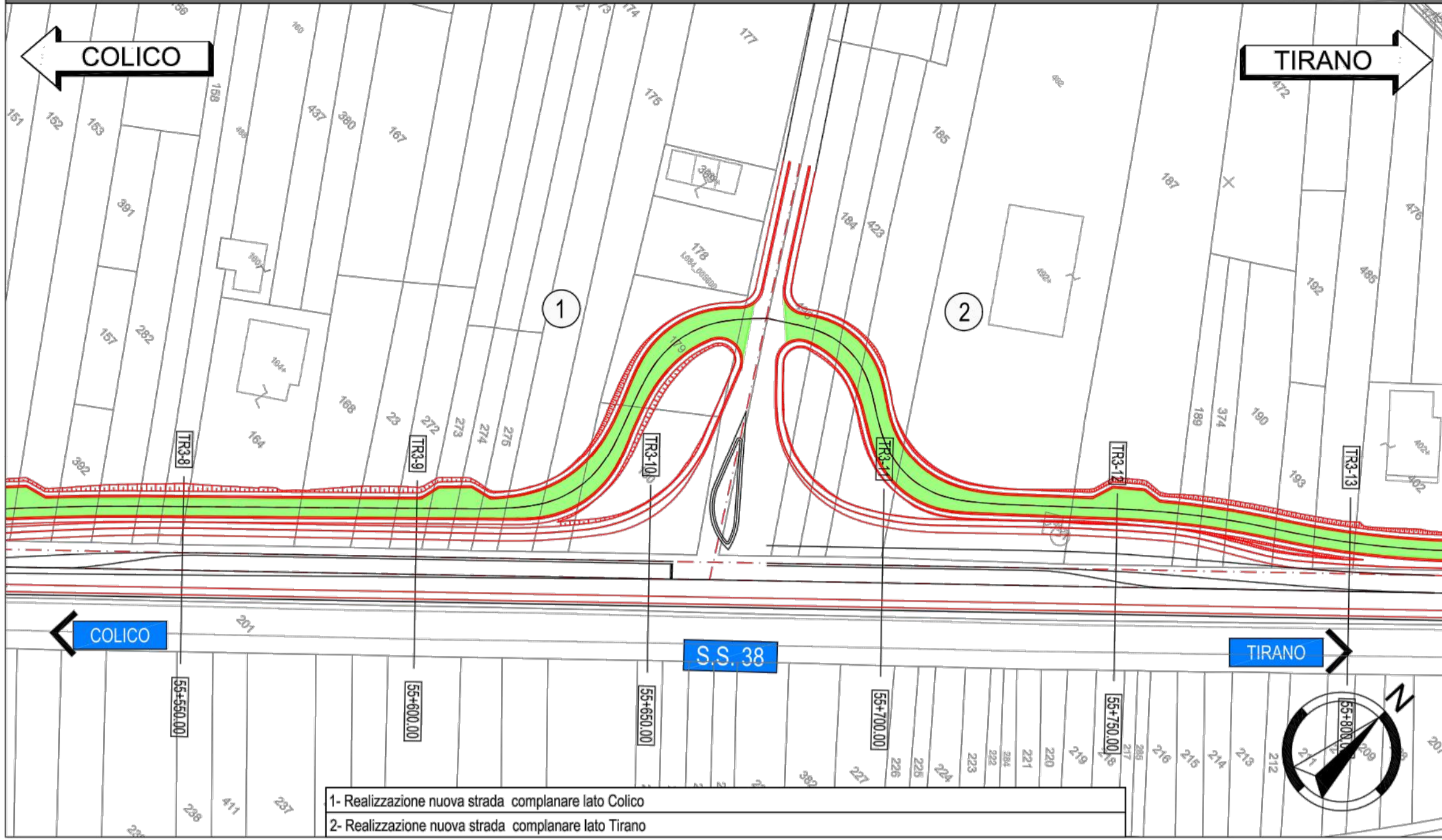
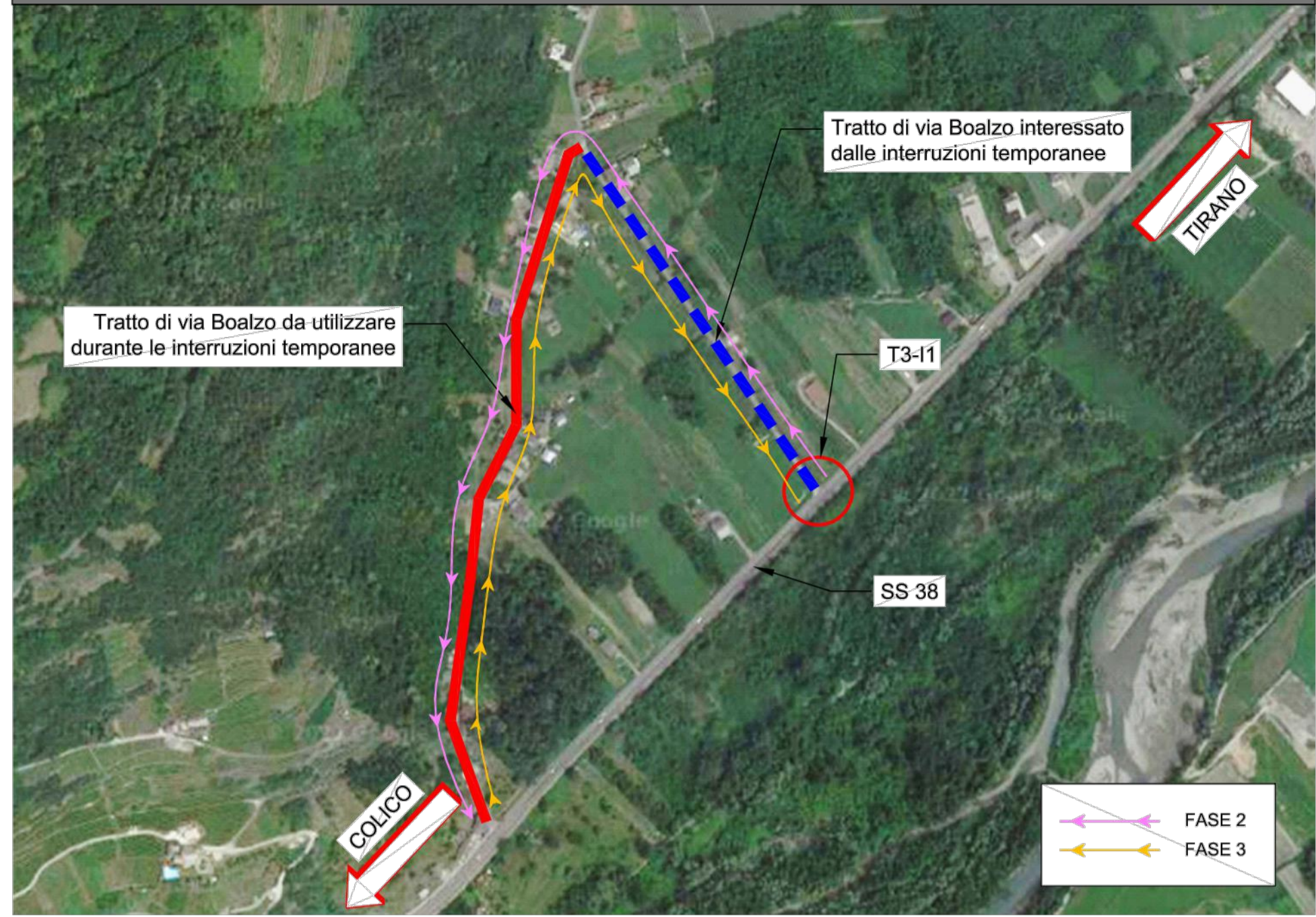


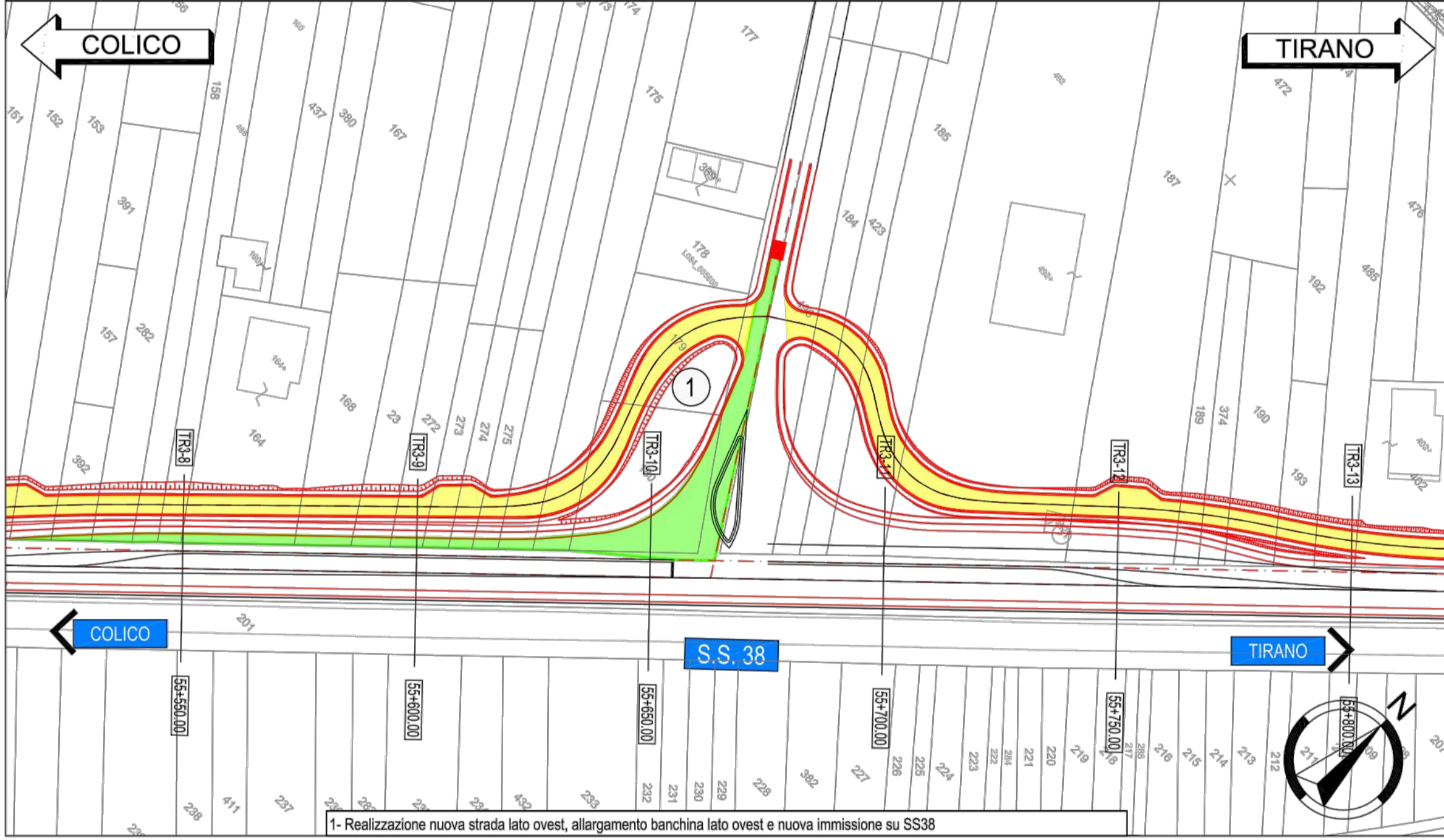
FASE 1 - 1:1000



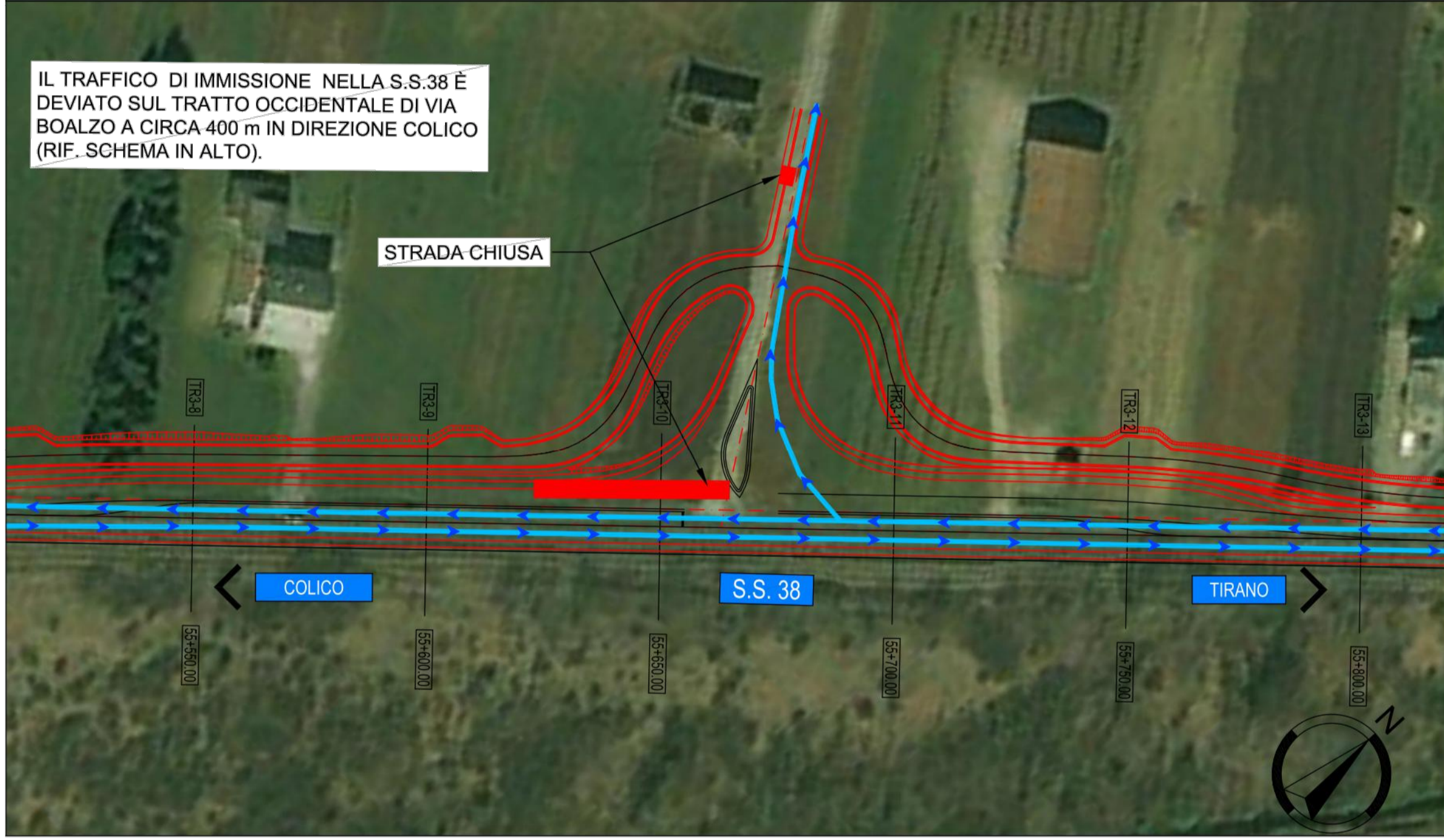
SCHEMA CIRCOLAZIONE FASI 2/3 - 1:1000



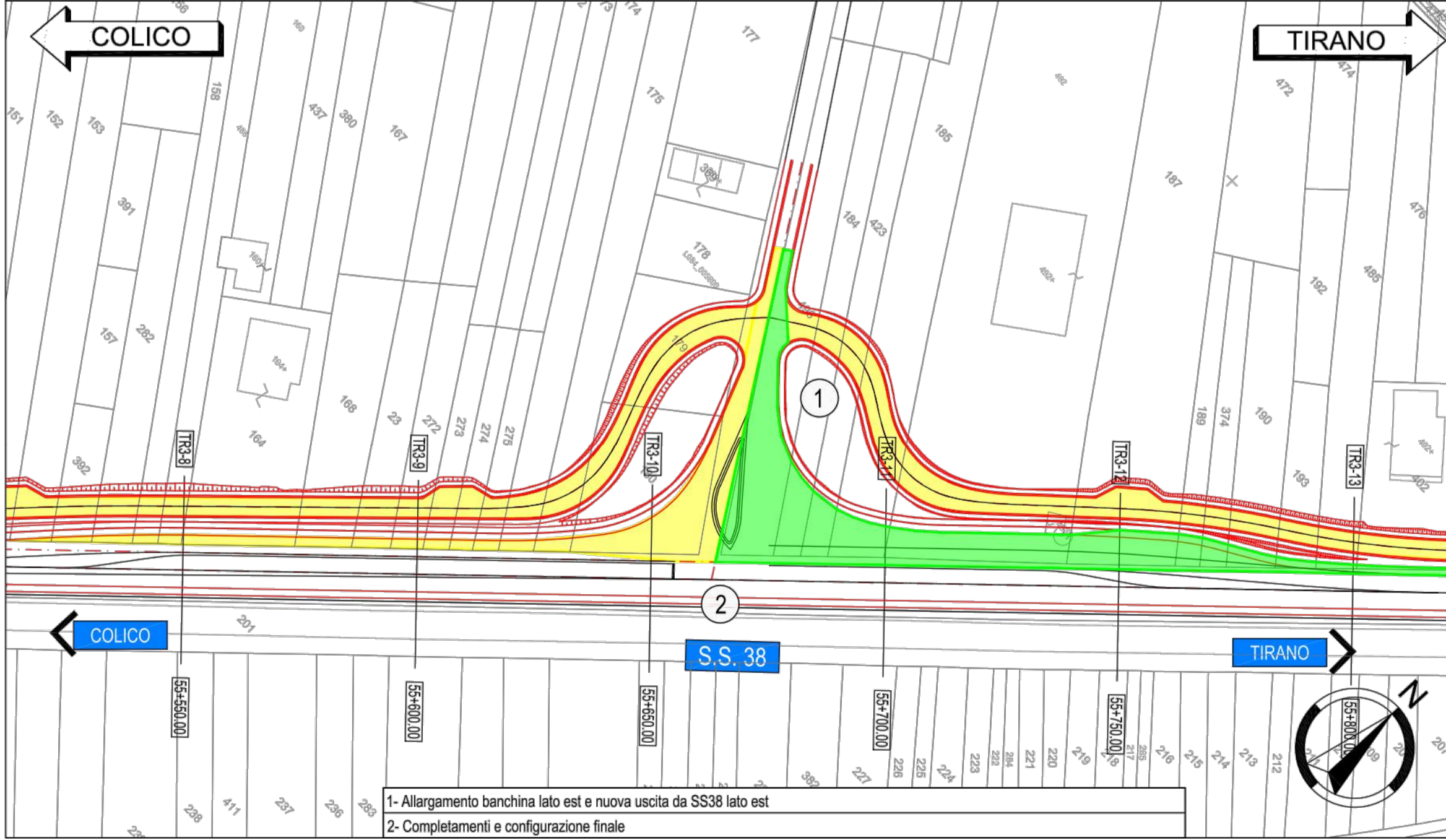
FASE 2 - 1:1000



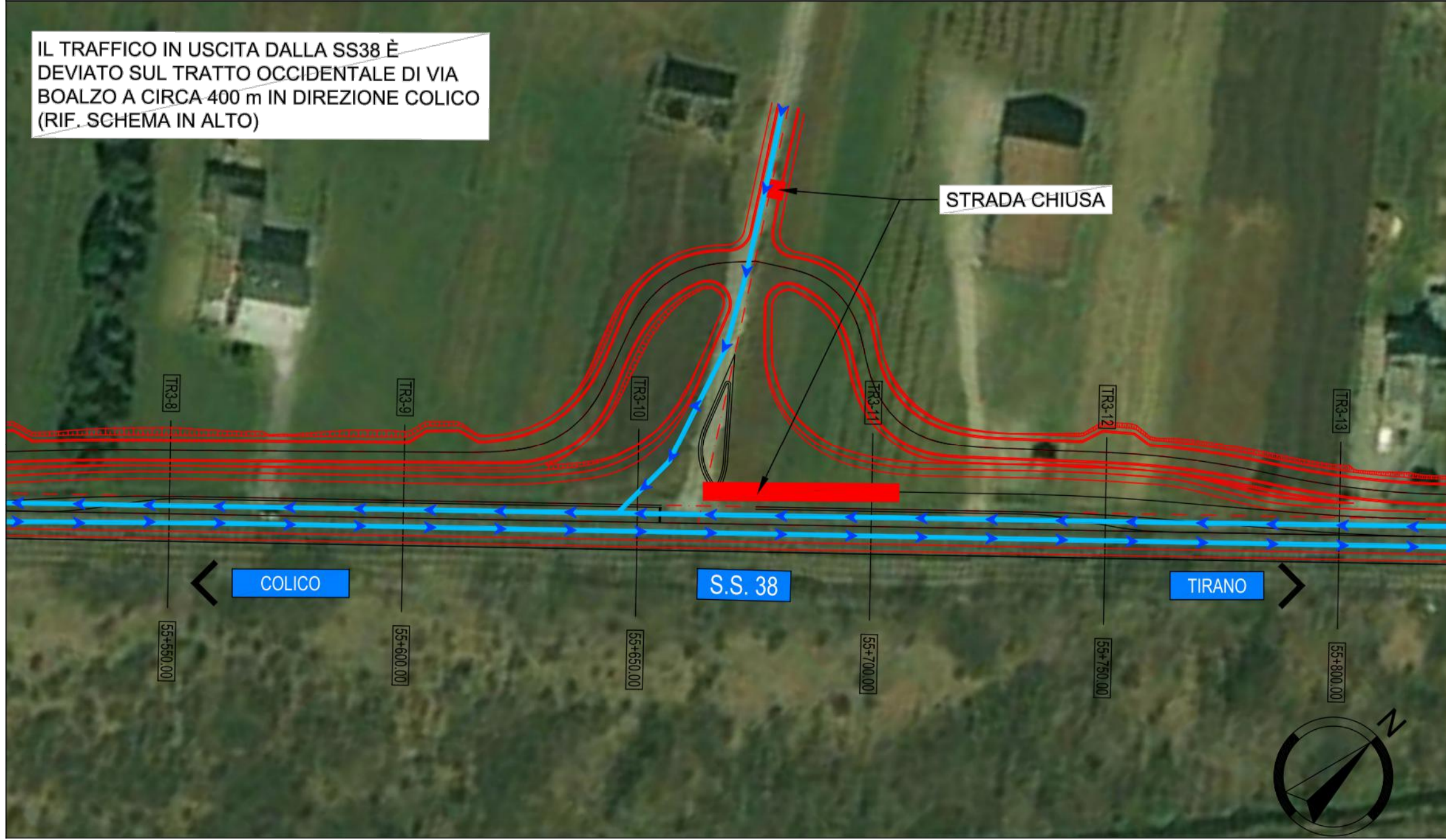
FASE 2 - CIRCOLAZIONE - 1:1000



FASE 3 - 1:1000



FASE 3 - CIRCOLAZIONE - 1:1000



ANAS Struttura Territoriale Lombardia

Lavori di allargamento in tratti saltuari della S.S. n°38 dal Km 18+200 al Km 68+300

PROGETTO DEFINITIVO

COD.SIL.NOMSM101070

PROGETTISTA



IL PROGETTISTA:
Dott. Ing. Andrea Polli
Ordine degli Ingegneri della Provincia di Roma n.19540

IL RESPONSABILE DEL S.I.A.:

IL GEOLOGO:
Dott. Geol. Giampiero Carriari
Ordine dei Geologi del Piemonte n.274

IL COORDINATORE PER LA SICUREZZA IN FASE DI PROGETTAZIONE:
Dott. Geol. Giampiero Carriari
Ordine dei Geologi del Piemonte n.274

VISTO:
IL RESPONSABILE DEL PROCEDIMENTO: Ing. Pietro Gualandì
IL DIRETTORE DELL'ESECUZIONE DEL CONTRATTO: Ing. Emanuele Fiorenza

PROTOCOLLO: DATA: Dicembre 2022

CANTIERIZZAZIONE
FASI ESECUTIVE
Tratta 3 - Tipo C

CODICE PROGETTO	NOME FILE	REVISIONE	SCALA:
PROGETTO: -.-MSM109 D 2101	T00CA00CANPE23_A	A	1:2.000-1:2.500
CODICE ELAB:	T00CA00CANPE23		

REV.	DESCRIZIONE	DATA	REDATTO	VERIFICATO	APPROVATO
A	Emissione Progetto Definitivo	Dicembre 2022	A. Pieri	M. Del Fedele	A. Polli