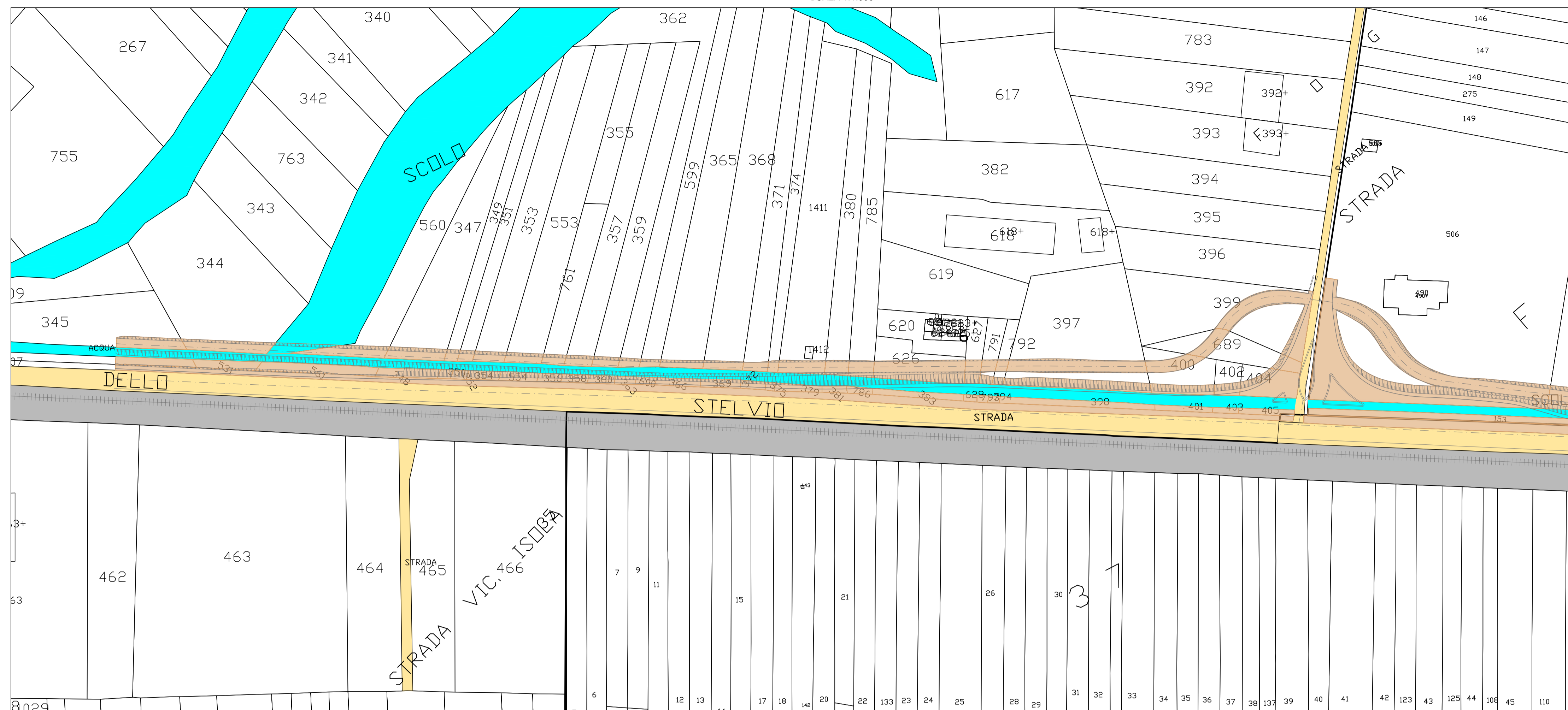


PLANIMETRIA CATASTALE

Stralcio planimetrico 1 di 2

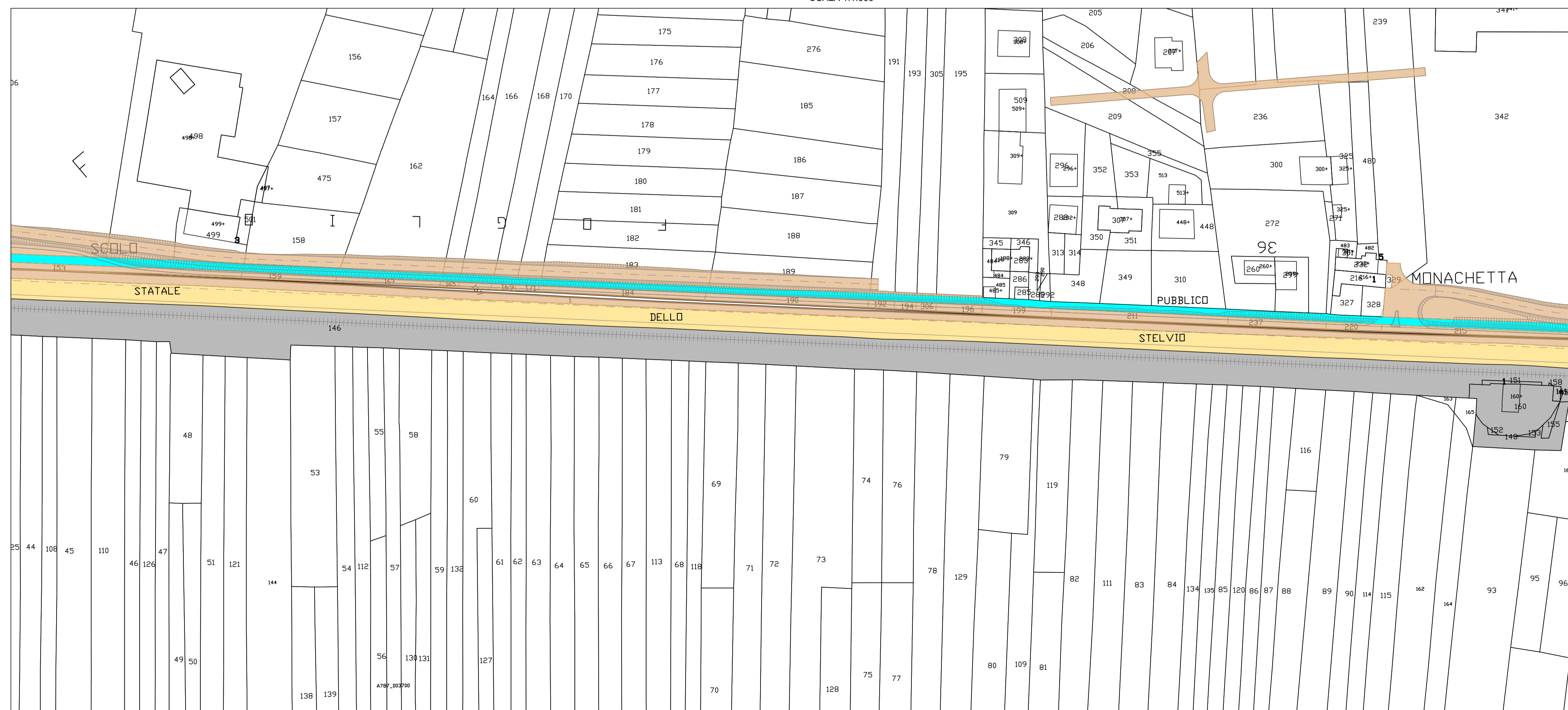
SCALA 1:1.000



PLANIMETRIA CATASTALE

Stralcio planimetrico 2 di 2

SCALA 1:1.000



QUADRO D'UNIONE



- Sedime stradale pubblico e/o di proprietà Anas
- Sedime ferroviario esistente
- Corsi d'acqua esistenti
- Aree adibite a campi base, cantieri operativi e depositi materiali soggette ad OCCUPAZIONE TEMPORANEA
- Estensione geometrica per calcolo della superficie soggetta ad ESPROPRIO PER PUBBLICA UTILITA'
- Numero piano
- Tracciato in progetto

anas
GRUPPO FS ITALIANE

ANAS Struttura Territoriale Lombardia

Lavori di allargamento in tratti saltuari della S.S. n°38
dal Km 18+200 al Km 68+300

PROGETTO DEFINITIVO

COD.SIL.NOMSMI01070

PROGETTISTA



IL PROGETTISTI:

Dott. Ing. Andrea Polli
Ordine degli Ingegneri della Provincia di Roma n.19540

IL RESPONSABILE DEL S.I.A.:

IL GEOLOGO:

Dott. Geol. Giampiero Carriari
Ordine dei Geologi del Piemonte n.274

IL COORDINATORE PER LA SICUREZZA IN FASE DI PROGETTAZIONE

Dott. Geol. Giampiero Carriari
Ordine dei Geologi del Piemonte n.274

VISTO:

IL RESPONSABILE DEL PROCEDIMENTO: Ing. Pietro Gualandri

IL DIRETTORE DELL'ESECUZIONE DEL CONTRATTO: Ing. Emanuele Fiorenza

PROTOCOLLO

ESPROPRI

Piano particellare di esproprio
Comune di Berbenno di Valtellina

CODICE PROGETTO		NOME FILE		REVISIONE	SCALA:
PROGETTO	LIV. PROG. N. PROG.	T00ES00ESPPC06_A		A	1:1000
-	MSMI09	D	2101		
		CODICE ELAB.	T00ES00ESP/PC06		
A	Emissione Progetto Definitivo	DATA	Dicembre 2022	REDATTO	D. Ravizza
REV.	DESCRIZIONE	DATA	REDATTO	VERIFICATO	APPROVATO