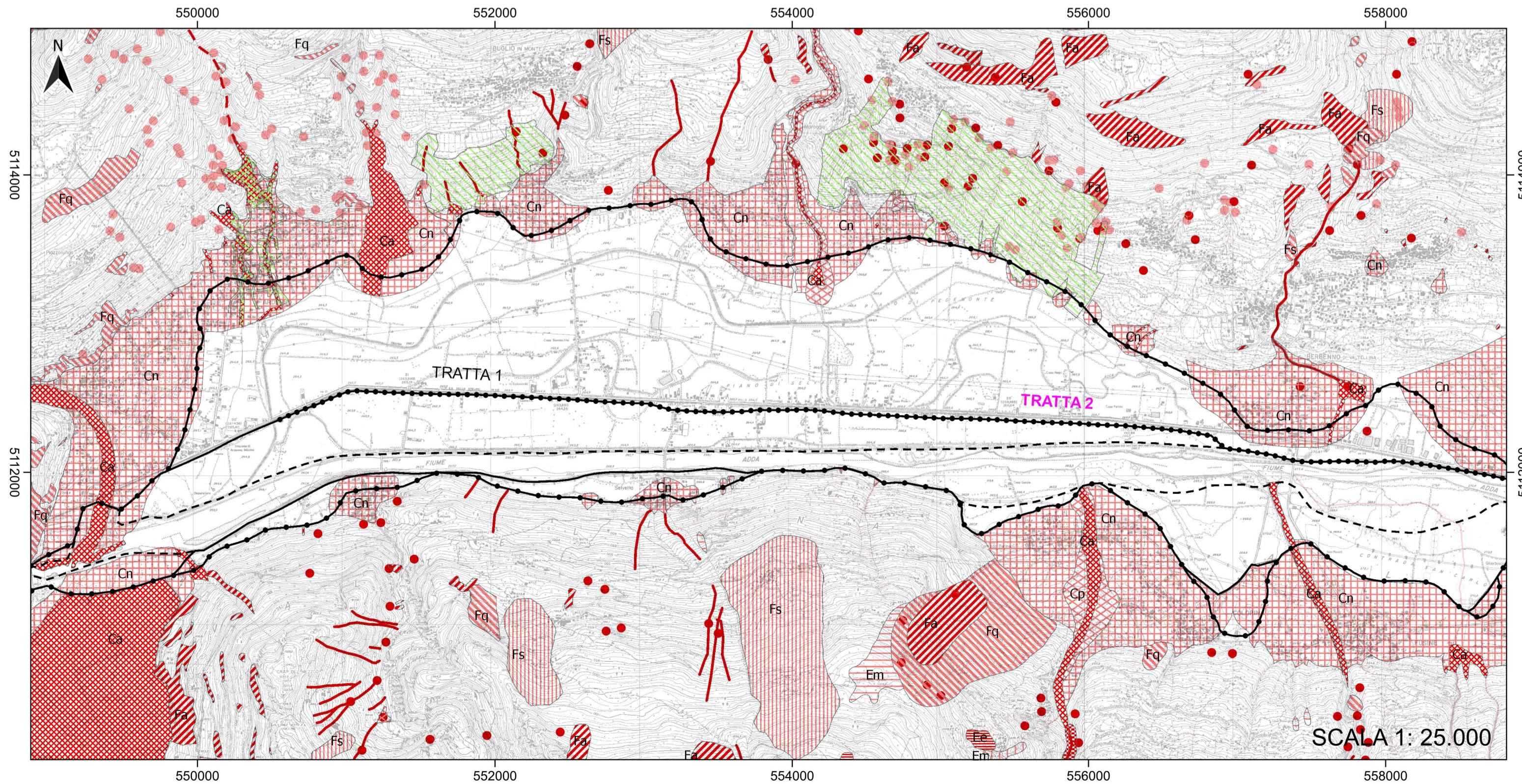



KEYMAP




- LEGENDA PAI Vigente:**
- Delimitazione aree di dissesto:**
- Dissesti puntuali
    - Area di frana attiva non perimetrata (Fa)
    - Area di frana stabilizzata non perimetrata (Fs)
  - Dissesti lineari
    - ESONDAZIONI: area a pericolosità media o moderata non perimetrata (Em)
    - ESONDAZIONI: area a pericolosità molto elevata non perimetrata (Ee)
    - VALANGHE: area a pericolosità molto elevata o elevata non perimetrata (Va)
  - Dissesti areali
    - FRANE: area di frana attiva (Fa)
    - FRANE: area di frana quiescente (Fq)
    - FRANE: area di frana stabilizzata (Fs)
    - ESONDAZIONI: area a pericolosità molto elevata (Ee)
    - ESONDAZIONI: area a pericolosità elevata (Eb)
    - ESONDAZIONI: area a pericolosità media o moderata (Em)
    - CONOIDI: area di conoide attivo non protetta (Ca)
    - CONOIDI: area di conoide attivo parzialmente protetta (Cp)
    - CONOIDI: area di conoide non recentemente attivatosi o completamente protetta (Cn)
- Perimetrazioni delle Aree a Rischio Idrogeologico Molto Elevato (RME):**
- Frane: ZONA 1
  - Frane: ZONA 2
- Limiti di delimitazione delle fasce fluviali:**
- Limite FASCIA A
  - Limite FASCIA B
  - Limite FASCIA B di progetto
  - Limite FASCIA C



**ANAS Struttura Territoriale Lombardia**

**Lavori di allargamento in tratti saltuari della S.S. n°38 dal Km 18+200 al Km 68+300**

<b>PROGETTO DEFINITIVO</b>		COD.SIL NOMSMI01070	
PROGETTISTA 			
I PROGETTISTI: Dott. Ing. Andrea Palli Ordine degli Ingegneri della Provincia di Roma n.19540 Dott. Geol. Giampiero Carrieri Ordine regionale dei Geologi del Piemonte. N. 274			
IL RESPONSABILE DEL S.I.A.:			
IL GEOLOGO: Dott. Geol. Giampiero Carrieri Ordine dei Geologi del Piemonte n.274			
IL COORDINATORE PER LA SICUREZZA IN FASE DI PROGETTAZIONE: Dott. Geol. Giampiero Carrieri Ordine dei Geologi del Piemonte n.274			
VISTO: IL RESPONSABILE DEL PROCEDIMENTO: Ing. Pietro Gualandri IL DIRETTORE DELL'ESECUZIONE DEL CONTRATTO: Ing. Emanuele Firenze			
PROTOCOLLO	DATA		
<b>GEOLOGIA E GEOTECNICA</b> Generale Carta Geomorfologica Tav. 2 di 3			
CODICE PROGETTO	NOME FILE	REVISIONE	SCALA:
PROGETTO	LIV. PROG. N. PROG.		
- - M S M I 0 9	D 2 1 0 1		
	CODICE ELAB.		
	T 0 0 G E 0 0 G E 0 C G 0 5		
A	Emissione Progetto Definitivo	Dicembre 2022	L. Pallerrey L. Verzani A. Poli
REV.	DESCRIZIONE	DATA	REDDATTO VERIFICATO APPROVATO