

Lavori di allargamento in tratti saltuari della S.S. n°38
dal Km 18+200 al Km 68+300

PROGETTO DEFINITIVO

COD.SIL NOMSMI01070

PROGETTISTA



I PROGETTISTI:

Dott. Ing. Andrea Polli
Ordine degli Ingegneri della Provincia di Roma n.19540

IL RESPONSABILE DEL S.I.A.:

IL GEOLOGO:

Dott. Geol. Giampiero Carrieri
Ordine dei Geologi del Piemonte n.274

IL COORDINATORE PER LA SICUREZZA IN FASE DI PROGETTAZIONE

Dott. Geol. Giampiero Carrieri
Ordine dei Geologi del Piemonte n.274

VISTO:

IL RESPONSABILE DEL PROCEDIMENTO : *Ing. Pietro Gualandi*
IL DIRETTORE DELL'ESECUZIONE DEL CONTRATTO: *Ing. Emanuele Fiorenza*

PROTOCOLLO

DATA

STUDIO PRELIMINARE AMBIENTALE

Documentazione fotografica

CODICE PROGETTO

NOME FILE

T00IA10AMBPL07_A

REVISIONE

SCALA:

PROGETTO

LIV. PROG.

N. PROG.

- - MSMI09 D 2101

CODICE
ELAB.

T01IA10AMBPL07

A

A

Emissione Progetto Definitivo

Dicembre 2022

L. Morra

E. Trussoni

A. Polli

REV.

DESCRIZIONE

DATA

REDATTO

VERIFICATO

APPROVATO

INDICE

1	Tratta 1 – Interventi in Comune di Ardenno, Forcola, Buglio in Monte	2
1.1	Localizzazione punti di vista delle riprese fotografiche	2
1.2	Riprese fotografiche	4
2	Tratta 2 – Interventi in comune di Berbenno di Valtellina	12
2.1	Localizzazione punti di vista delle riprese fotografiche	12
2.2	Riprese fotografiche	14
3	Tratta 3 – Interventi nel Comune di Teglio	23
3.1	Localizzazione punti di vista delle riprese fotografiche	23
3.2	Riprese fotografiche	24
4	Tratta 4 – Interventi nel comune di Bianzone	29
4.1	Localizzazione punti di vista delle riprese fotografiche	29
4.2	Riprese fotografiche	30

1 Tratta 1 – Interventi in Comune di Ardenno, Forcola, Buglio in Monte

1.1 Localizzazione punti di vista delle riprese fotografiche

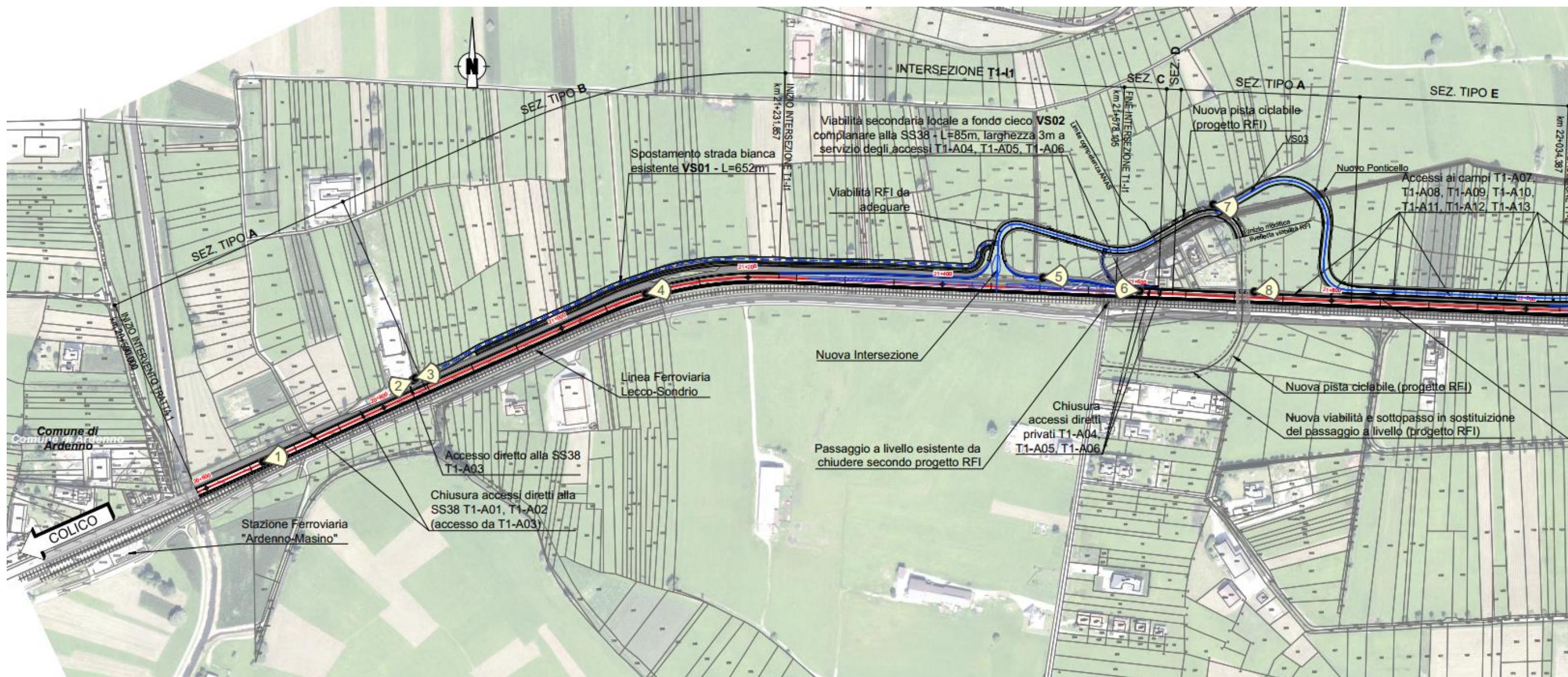


Figura 1: Localizzazione dei punti di ripresa fotografica – TRATTA 1 (da inizio tratta - km 20+590 a km 22+400)

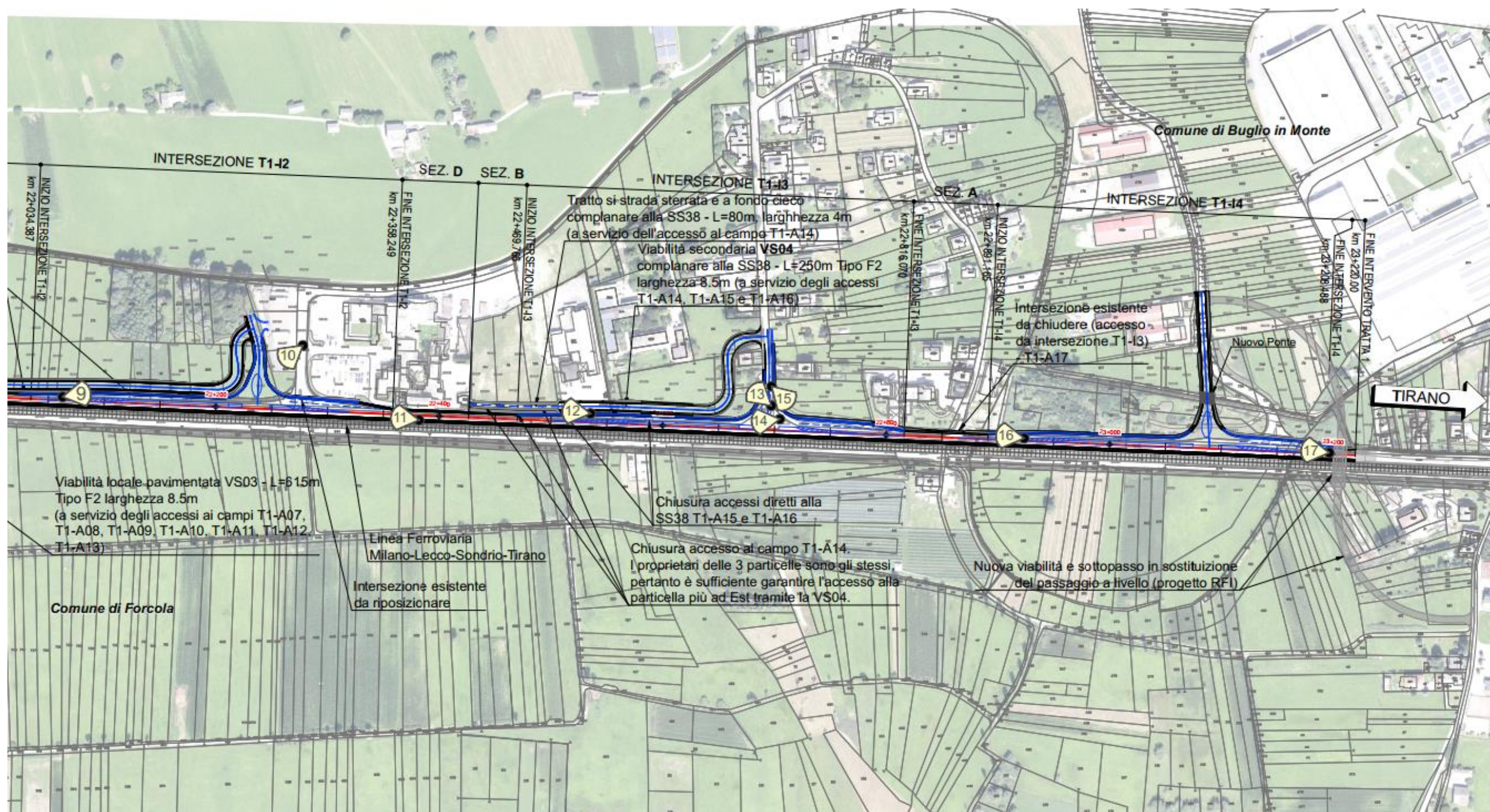


Figura 2: Localizzazione dei punti di ripresa fotografica – TRATTA 1 (da km 22+400 a fine tratta - km 23+208)

1.2 Riprese fotografiche



FOTO 1 – Tratta 1: vista della SS38 direzione Tirano. In questo tratto è previsto l'adeguamento con sezione Tipo A per inserimento della banchina laterale. Sarà necessario il taglio del filare di platano esistente a bordo strada.



FOTO 2 – Tratta 1: Vista della SS38 direzione Colico. In questo tratto è previsto l'adeguamento con sezione Tipo A per inserimento della banchina laterale. Sarà necessario il taglio del filare di platano esistente a bordo strada



FOTO 3 – Tratta 1: vista della SS38 direzione Tirano. In questo tratto è previsto l'adeguamento con sezione Tipo A per inserimento della banchina laterale e lo spostamento della strada bianca esistente VS01. Sarà necessario il taglio del filare di platano esistente a bordo strada.



FOTO 4 – Tratta 1: vista della SS38 direzione Tirano. In questo tratto è previsto l'adeguamento con sezione Tipo B per inserimento della banchina laterale e lo spostamento della strada bianca esistente VS01. Sarà necessario il taglio della vegetazione presente (salici nel primo tratto, robinia nel tratto successivo).



FOTO 5 – Tratta 1: vista della SS38 direzione Tirano. In questo tratto è prevista la corsia di decelerazione della nuova intersezione e sulla sinistra la viabilità RFI in progetto da adeguare.



FOTO 6 – Tratta 1: vista della SS38 direzione Colico. In questo tratto è prevista la viabilità secondaria locale VS02.



FOTO 6a – Tratta 1: vista ravvicinata direzione Colico. In questo tratto è prevista la viabilità secondaria locale VS02.

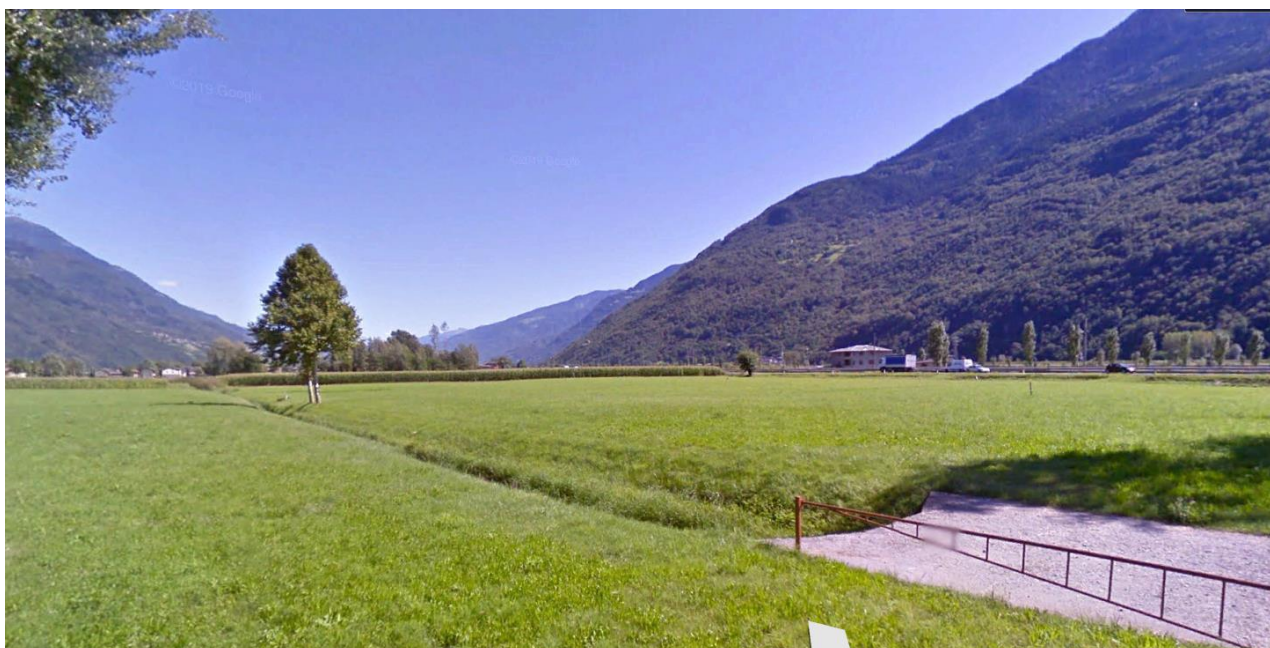


FOTO 7 – Tratta 1: vista del tratto di connessione della VS03 con la viabilità RFI in progetto. In questo tratto è previsto l'adeguamento con sezione Tipo A.



FOTO 8 – Tratta 1: Vista della SS38 direzione Tirano - tratto di connessione della VS03 in progetto. In questo tratto è previsto l'adeguamento con sezione Tipo A.



FOTO 9 – Tratta 1: Vista della SS38 direzione Tirano nel tratto della nuova viabilità secondaria complanare VS03.



FOTO 10 – Tratta 1: Vista della SS38 direzione Tirano nel tratto della nuova viabilità secondaria complanare VS03. L'accesso al parcheggio del complesso “la Brace” e la sistemazione interna saranno rivisti (non oggetto del presente progetto).



FOTO 11 – Tratta 1: Vista della SS38 direzione Colico in corrispondenza del complesso “La Brace” dove è prevista la nuova intersezione TI-I2. In questo tratto è previsto l'adeguamento con sezione Tipo D.



FOTO 12 – Tratta 1: Vista della SS38 direzione Colico. Sulla destra è prevista la viabilità secondaria VS04.



FOTO 13 – Tratta 1: Punto, tra le due case, dove si staccherà la viabilità secondaria complanare VS04

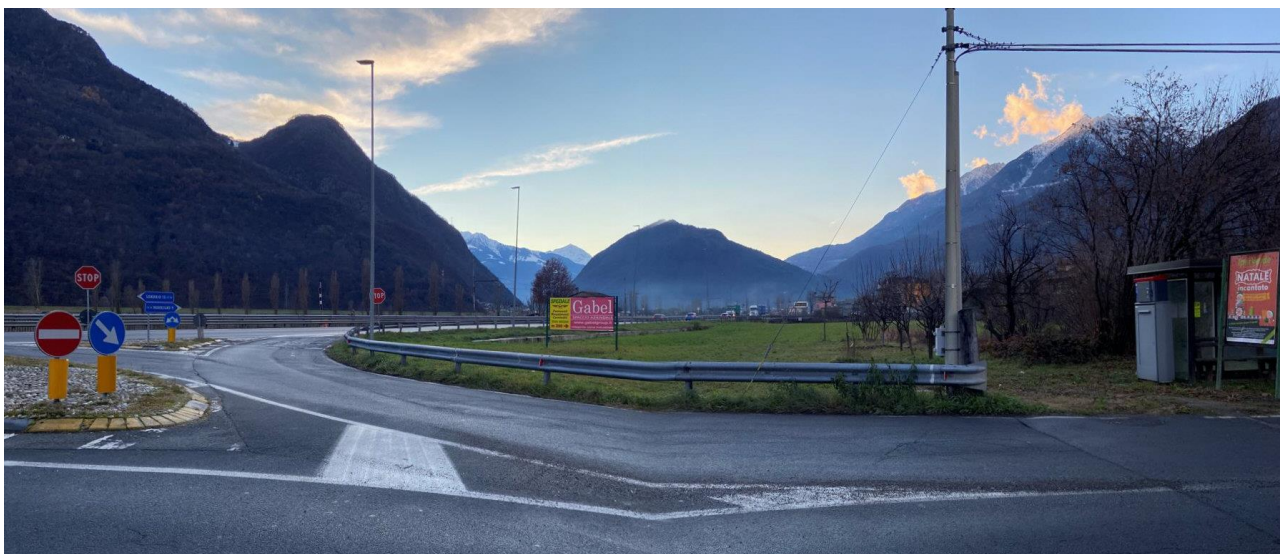


FOTO 14: Tratta 1: Vista della SS38 direzione Colico, dell'intersezione da adeguare; a destra sarà realizzata la VS04 complanare.



FOTO 14: Vista della SS38 direzione Tirano, dell'intersezione da adeguare.



FOTO 14: Tratta 1: Vista della SS38 direzione Colico: sulla destra un'intersezione esistente da chiudere (l'accesso avverrà dall'intersezione TI-13 più avanti).

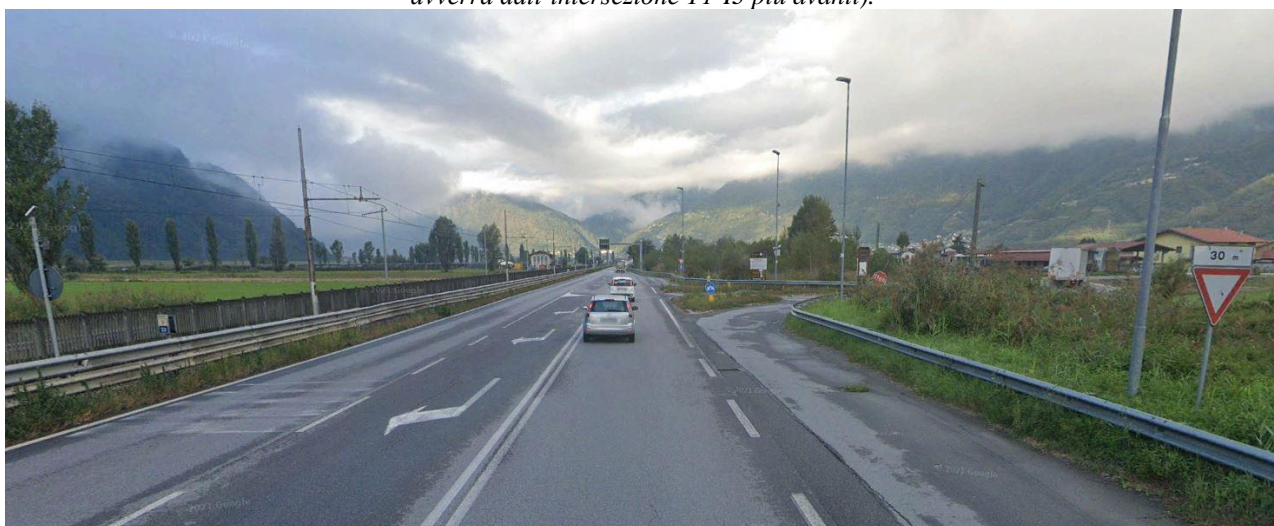


FOTO 17: Tratta 1: Vista della SS38 direzione Colico: l'intersezione esistente sarà spostata più avanti.

2 Tratta 2 – Interventi in comune di Berbenno di Valtellina

2.1 Localizzazione punti di vista delle riprese fotografiche

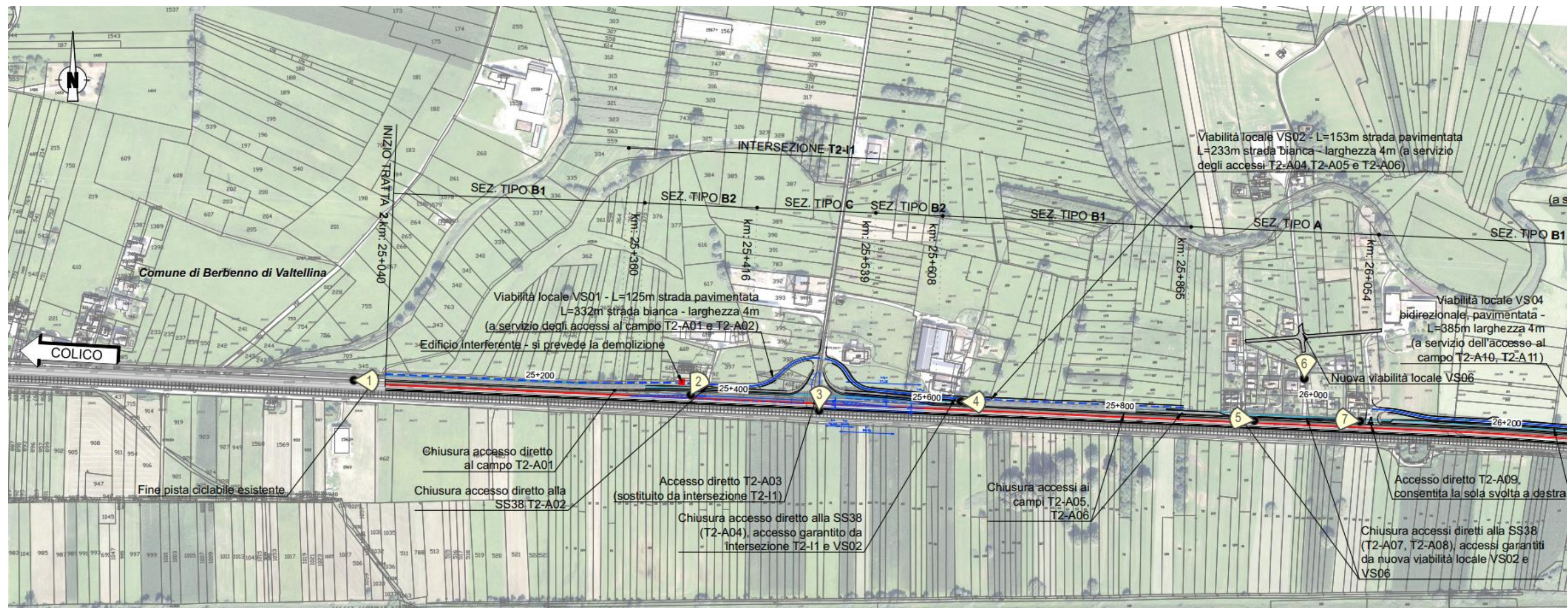


Figura 3: Localizzazione dei punti di ripresa fotografica – TRATTA 2 (da inizio tratta - km 25+040 a km 26+200)

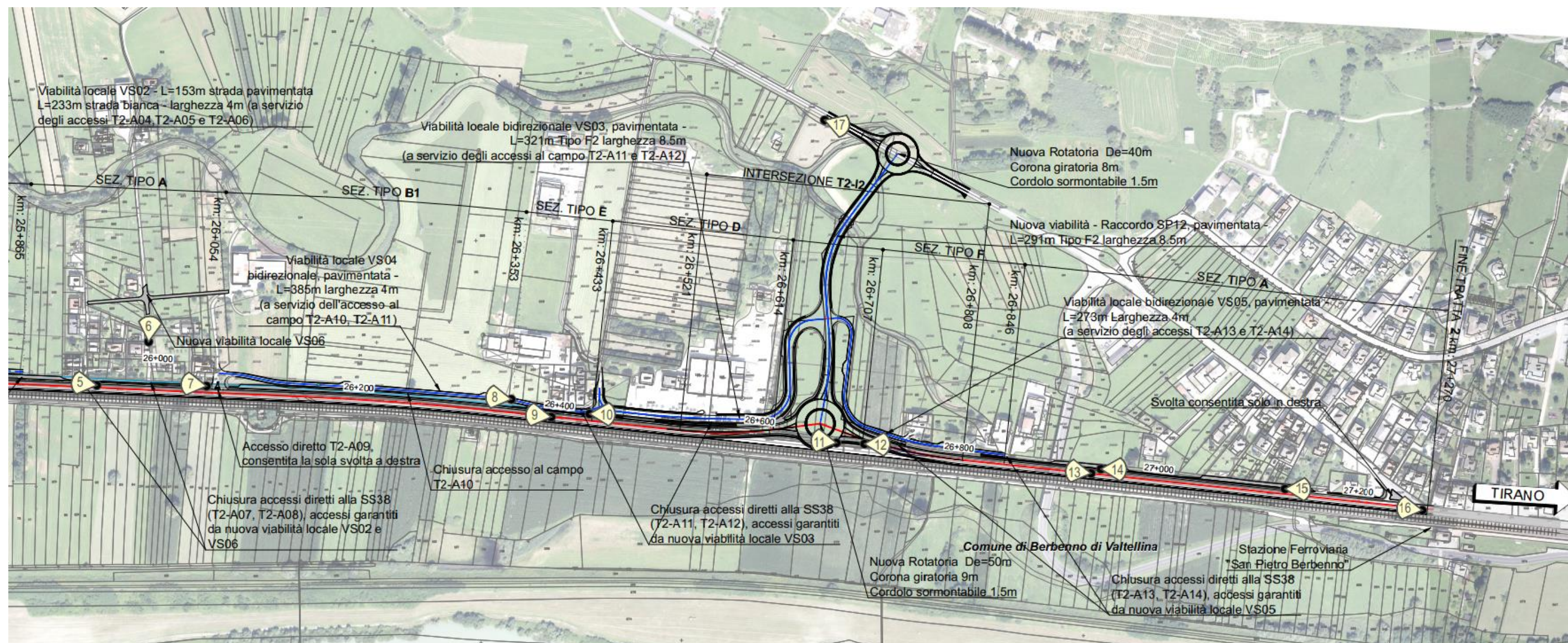


Figura 4: Localizzazione dei punti di ripresa fotografica – TRATTA 2 (da km 26+200 a fine tratta – km 27+270)

2.2 Riprese fotografiche



FOTO 1: Tratta 2: vista della SS38 direzione Tirano. In questo tratto è previsto l'adeguamento con sezione Tipo A per inserimento della banchina laterale. All'altezza degli alberi sarà realizzata la strada bianca locale (VS01).



FOTO 2: Tratta 2: vista della SS38 verso l'attuale accesso diretto che sarà chiuso e garantito dalla VS01 in progetto.



FOTO 3: Tratta 2: Vista dalla SS38 verso l'intersezione esistente che sarà sostituita dall'intersezione T211. Sarà necessario il taglio degli esemplari arborei presenti sulla destra.



FOTO 4: Tratta 2: Vista della SS38, direzione Tirano. In questo tratto è previsto l'adeguamento con sezione Tipo A per inserimento della banchina laterale; più avanti sarà realizzata la VS02.



FOTO 5: Tratta 2: Vista della SS38, direzione Colico. In questo tratto è previsto l'adeguamento con sezione Tipo A per inserimento della banchina laterale; più avanti sarà realizzata la VS02.



FOTO 6: Tratta 2: Vista dell'area in cui sarà realizzata la viabilità VS06.



FOTO 7: Tratta 2: Vista dell'accesso dalla SS38 alla nuova viabilità locale, direzione Colico. In questo tratto è previsto l'adeguamento con sezione Tipo A per inserimento della banchina laterale e la chiusura degli accessi diretti.



FOTO 8: Tratta 2: Vista delle aree alla base delle SS38, direzione Colico; in questo tratto è previsto l'adeguamento con sezione Tipo B per inserimento della banchina laterale e la realizzazione della strada bianca VS04, con tombinamento del canale esistente.



FOTO 9: Vista della SS38 direzione Colico. In questo tratto è previsto l'adeguamento con sezione Tipo E per inserimento della banchina laterale e la realizzazione della strada bianca VS04, con tombinamento del canale esistente.



FOTO 10: tratta 2: Vista della SS38 direzione Tirano. In questo tratto è previsto l'adeguamento con sezione Tipo D2 per inserimento della banchina laterale e la realizzazione della strada locale VS03.



FOTO 11: Tratta 2: Vista della SS38 direzione Colico: area in cui sarà realizzata l'intersezione T2I2 con la nuova rotonda De=50 m



FOTO 12: Tratta 2: Vista della SS38 direzione Tirano. In questo tratto è previsto l'adeguamento con sezione Tipo F per inserimento della banchina laterale e la realizzazione della strada locale VS05 e tombinamento canale esistente.



FOTO 13: Vista della SS38 direzione Colico. In questo tratto è previsto l'adeguamento con sezione Tipo A per inserimento della banchina laterale.



FOTO 14: Vista della SS38 direzione Tirano. In questo tratto è previsto l'adeguamento con sezione Tipo A per inserimento della banchina laterale.



FOTO 15: Vista della SS38 direzione Tirano. In questo tratto è previsto l'adeguamento con sezione Tipo A per inserimento della banchina laterale.



FOTO 16: Vista della SS38 direzione Colico. In questo tratto è previsto l'adeguamento con sezione Tipo A per inserimento della banchina laterale.



FOTO 17: Vista dalla SP12 verso l'area in cui sarà realizzata la nuova rotatoria $De=40$ m del nuovo raccordo tra la SS38 e la SP12.

3 Tratta 3 – Interventi nel Comune di Teglio

3.1 Localizzazione punti di vista delle riprese fotografiche

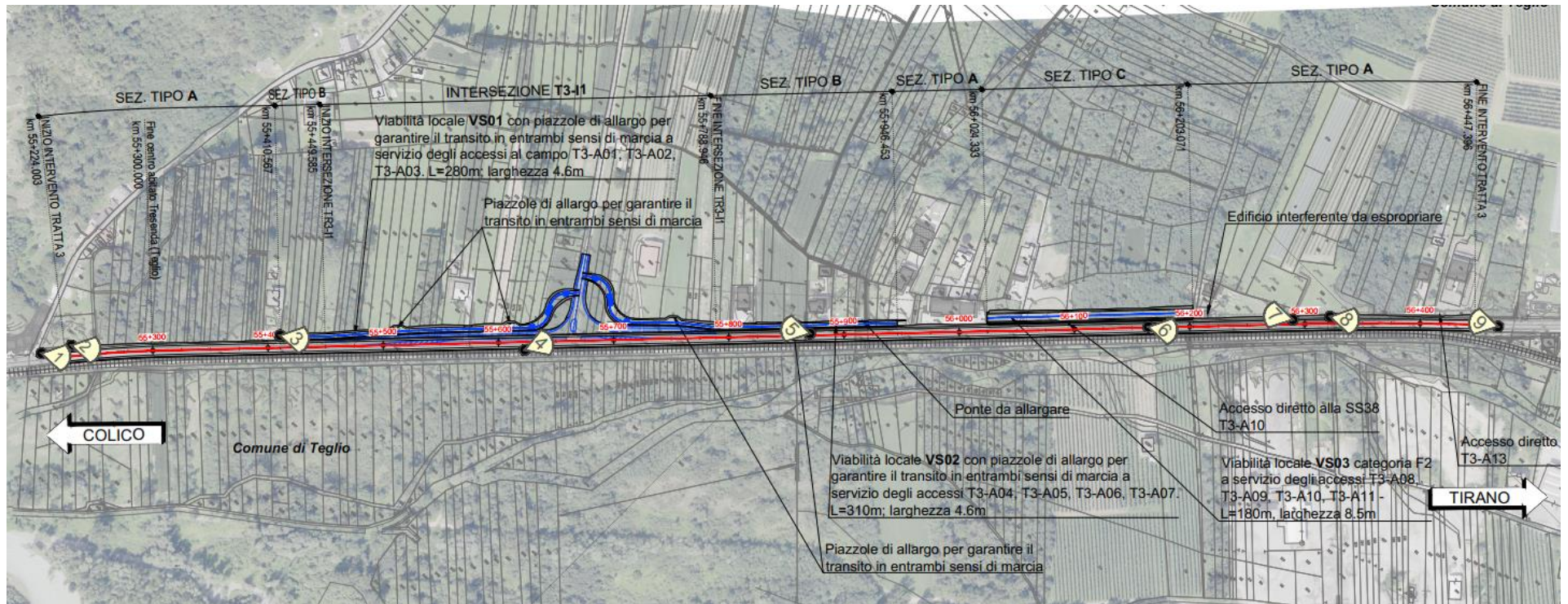


Figura 5: Localizzazione dei punti di ripresa fotografica – TRATTA 3

3.2 Riprese fotografiche



FOTO 1: Tratta 3 - Vista della SS38 direzione Tirano. In questo tratto è previsto l'adeguamento con sezione Tipo A per inserimento della banchina laterale.



FOTO 2: tratta 3 - Vista della SS38 direzione Tirano. In questo tratto è previsto l'adeguamento con sezione Tipo A per inserimento della banchina laterale.



FOTO 3: tratta 3 - Vista della SS38 direzione Tirano. In questo tratto è previsto l'adeguamento con sezione Tipo B per inserimento della banchina laterale e viabilità locale VS01.



FOTO 4: tratta 3 - Vista della SS38 direzione Tirano dove è prevista l'intersezione T3-II.



FOTO 5: tratta 3 - Vista della SS38 direzione Colico dove è prevista l'intersezione T3-II. In questo tratto è previsto l'adeguamento con sezione Tipo B.



FOTO 6: tratta 3 - Vista dell'edificio interferente da espropriare, direzione Tirano. In questo tratto è previsto l'adeguamento con sezione Tipo C per inserimento della banchina laterale e viabilità secondaria categoria F2.



FOTO 7: tratta 3 - Vista della SS38 direzione Colico. In questo tratto è previsto l'adeguamento con sezione Tipo A per inserimento della banchina laterale. In lontananza l'edificio interferente da espropriare.



FOTO 8: tratta 3 - Vista della SS38 direzione Tirano. In questo tratto è previsto l'adeguamento con sezione Tipo A per inserimento della banchina laterale.



FOTO 9: tratta 3 - Vista della SS38 direzione Colico. In questo tratto è previsto l'adeguamento con sezione Tipo A per inserimento della banchina laterale.

4 Tratta 4 – Interventi nel comune di Bianzone

4.1 Localizzazione punti di vista delle riprese fotografiche

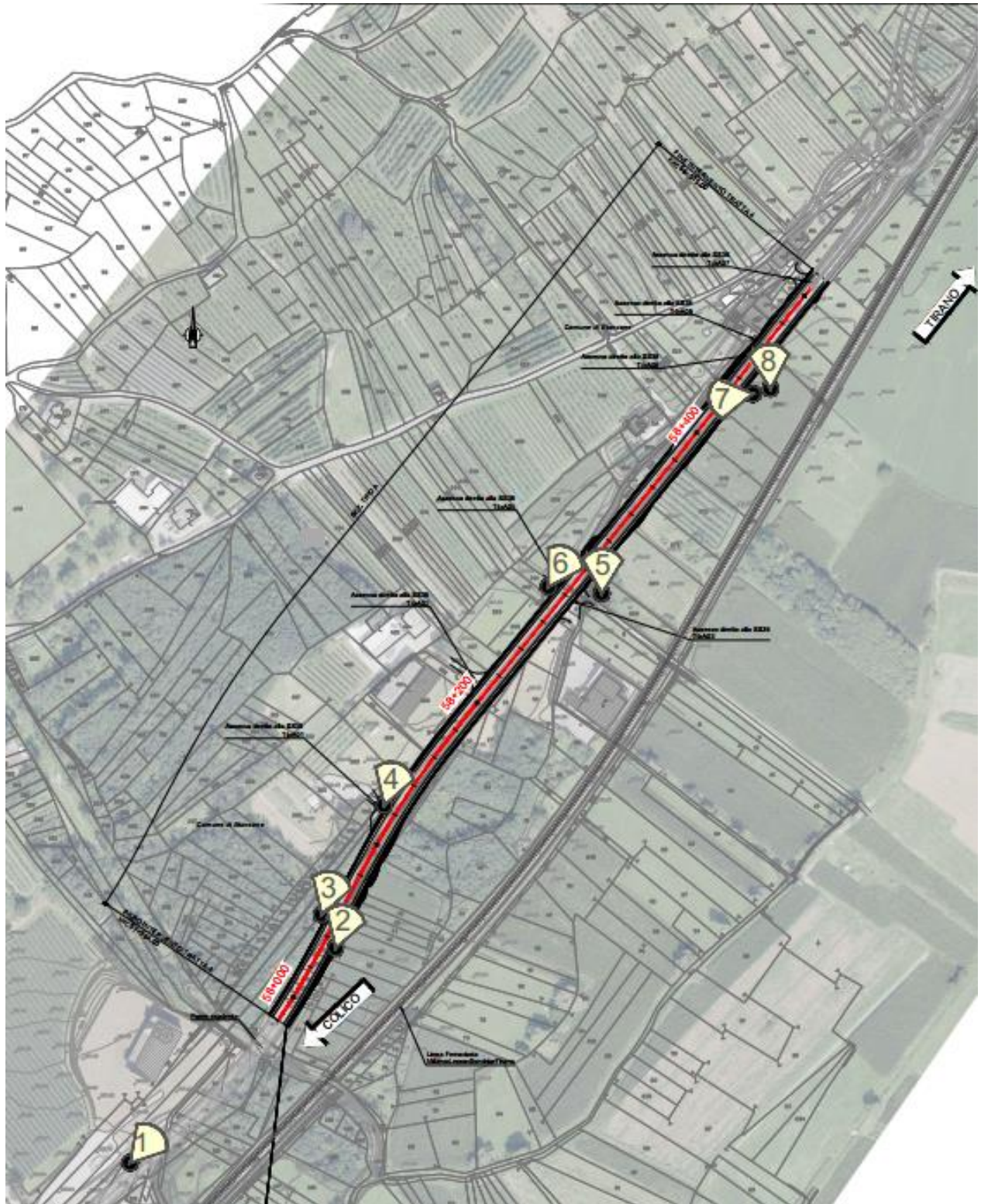


Figura 6: Localizzazione dei punti di ripresa fotografica – TRATTA 4

4.2 Riprese fotografiche



FOTO 1: tratta 4: Vista della SS38 direzione Tirano. Sulla sinistra il santuario della Madonna del Piano. In lontananza l'inizio della tratta di SS38 oggetto di intervento.



FOTO 2: tratta 4: Vista della SS38 direzione Tirano



FOTO 3: tratta 4: Vista della SS38 direzione Tirano



FOTO 4: tratta 4: Vista della SS38 direzione Tirano.



FOTO 5: tratta 4: Vista della SS38 direzione Tirano (vista 4- Tratta 4).



FOTO 6: tratta 4: Vista della SS38 direzione Tirano (vista 3 - Tratta 4).



FOTO 7: tratta 4: Vista della SS38 direzione Colico (vista 2- Tratta 4).



FOTO 8: tratta 4: Vista della SS38 direzione Tirano.