

Vista 1

Legenda

- Tratte oggetto di intervento sulla SS38
- Interventi non oggetto del progetto in esame
- Area di cantiere
- VS01 Codifiche degli interventi puntuali

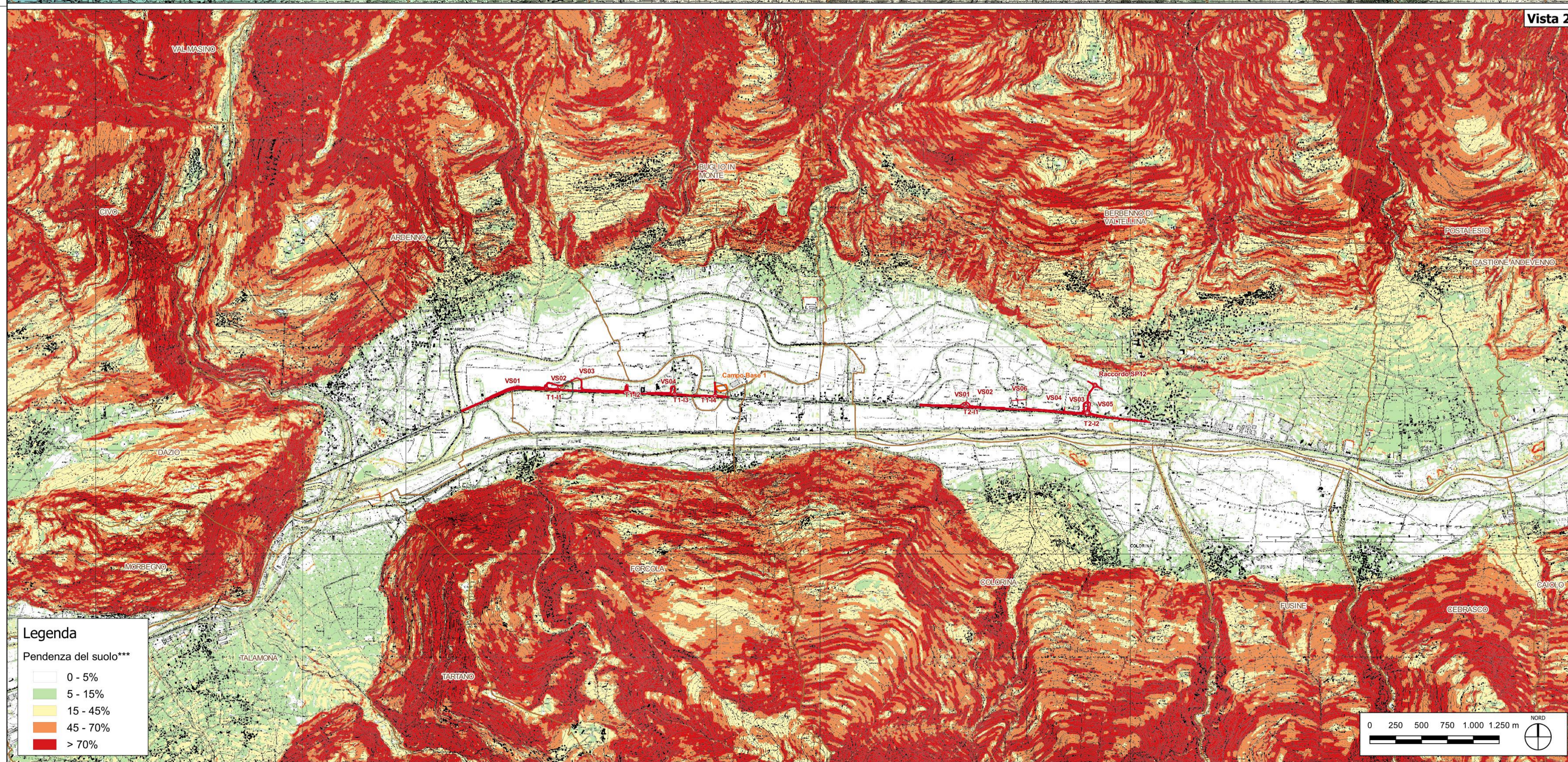
NOTA BENE: Per la definizione di dettaglio degli interventi in progetto si rimanda all'Elaborato T00IA00AMBPO01_A - Planimetria di progetto su foto aerea.

Limiti amministrativi

- Confini comunali

NOTE:

*Strati informativi derivati dal Modello Digitale del Terreno (DTM) 5x5m disponibile sul Geoportale della Lombardia.



Vista 2

Legenda

- 0 - 5%
- 5 - 15%
- 15 - 45%
- 45 - 70%
- > 70%



SCALA DI STAMPA: 1=1

ANAS <small>GRUPPO FS ITALIANE</small>		ANAS Struttura Territoriale Lombardia	
<p>Lavori di allargamento in tratti saltuari della S.S. n°38 dal Km 18+200 al Km 68+300</p>			
PROGETTO DEFINITIVO			COD.SIL.NOMSM1070
<p>PROGETTISTA</p> <div style="text-align: center; font-weight: bold; font-size: 1.2em;">OPINI</div> <small>SMART ENGINEERING</small>			
<p>I PROGETTISTI:</p> <small>Dott. Ing. Andrea Poli Ordine degli Ingegneri della Provincia di Roma n.19540</small>			
<p>IL RESPONSABILE DEL S.I.A.:</p>			
<p>IL GEOLOGO:</p> <small>Dott. Geol. Giampiero Carriari Ordine dei Geologi del Piemonte n.274</small>			
<p>IL COORDINATORE PER LA SICUREZZA IN FASE DI PROGETTAZIONE</p> <small>Dott. Geol. Giampiero Carriari Ordine dei Geologi del Piemonte n.274</small>			
<p>VISTO:</p> <p>IL RESPONSABILE DEL PROCEDIMENTO: <small>Ing. Pietro Gualandì</small></p> <p>IL DIRETTORE DELL'ESECUZIONE DEL CONTRATTO: <small>Ing. Emanuele Fiorenza</small></p>			
PROTOCOLLO	DATA		
STUDIO PRELIMINARE AMBIENTALE			
Carta della morfologia del paesaggio			
Tavola 1			
CODICE PROGETTO	NOME FILE	REVISIONE	SCALA:
PROGETTO: -MSMI09	T00IA36AMBCT01_A	A	1:25.000
LIV. PROG. D	N. PROG. 2101	CODICE ELAB. T00IA36AMBCT01	
A	<i>Emissione Progetto Definitivo</i>	<i>Dicembre 2022</i>	<i>L. Marra</i>
REV.	DESCRIZIONE	DATA	REDDATTO
			VERIFICATO
			APPROVATO