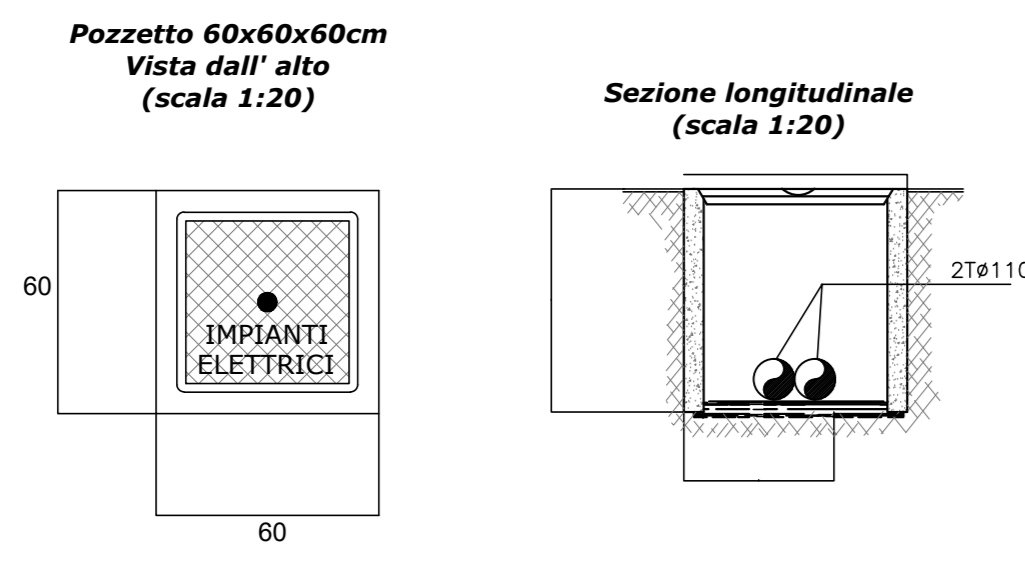


POZZETTO IMPIANTI ELETTRICI



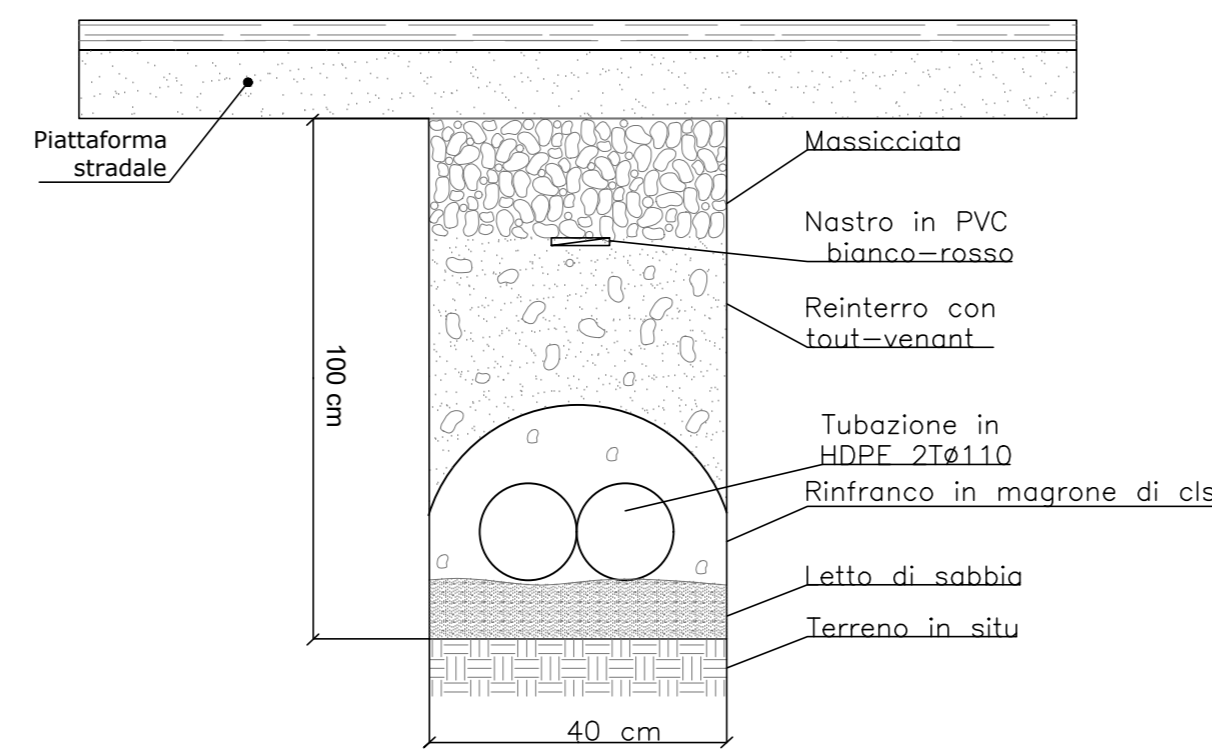
Pozzetto 60x60x60cm
Vista dall'alto (scala 1:20)

Sezione longitudinale
(scala 1:20)

Pozzetto interrato di sezionamento o derivazione in struttura prefabbricata in cemento, con esterno in CLS magro.
Il pozzetto sarà comprensivo di:
- Scavo quanto necessario e reinterro di rifianco con relativo trasporto e rifiuto del materiale di risulta.
- Casseformi di qualsiasi genere.
- Chiusure al fondo del pozzetto non pavimentato.
- Accessori di formazione.
- Chiusure in ghisa di tipo pesante completo predisposto per collegamento equipotenziale di terra e recante la scritta "IMPIANTI ELETTRICI".

CAVIDOTTO INTERRATO

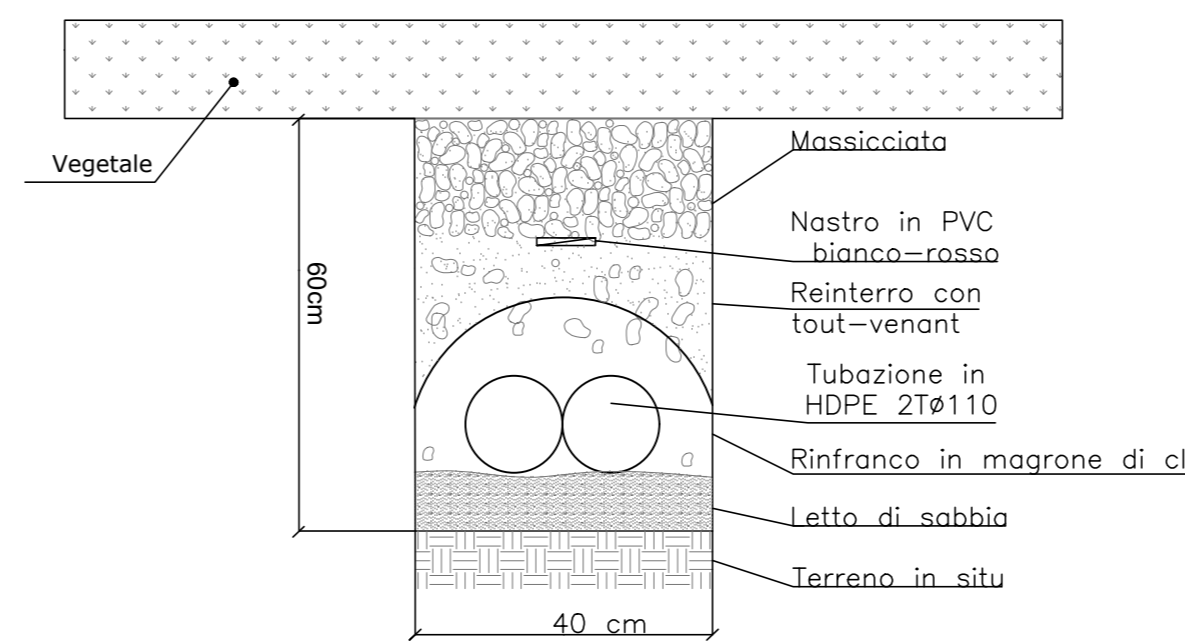
ATTRAVERSAMENTO STRADALE
Sezione longitudinale
(scala 1:10)



Formazione di scavo a sezione obbligata da 40 cm con posa di letto di sabbia e manto di magrone a protezione della tubazioni.
Profondità: 100cm per attraversamenti

CAVIDOTTO INTERRATO

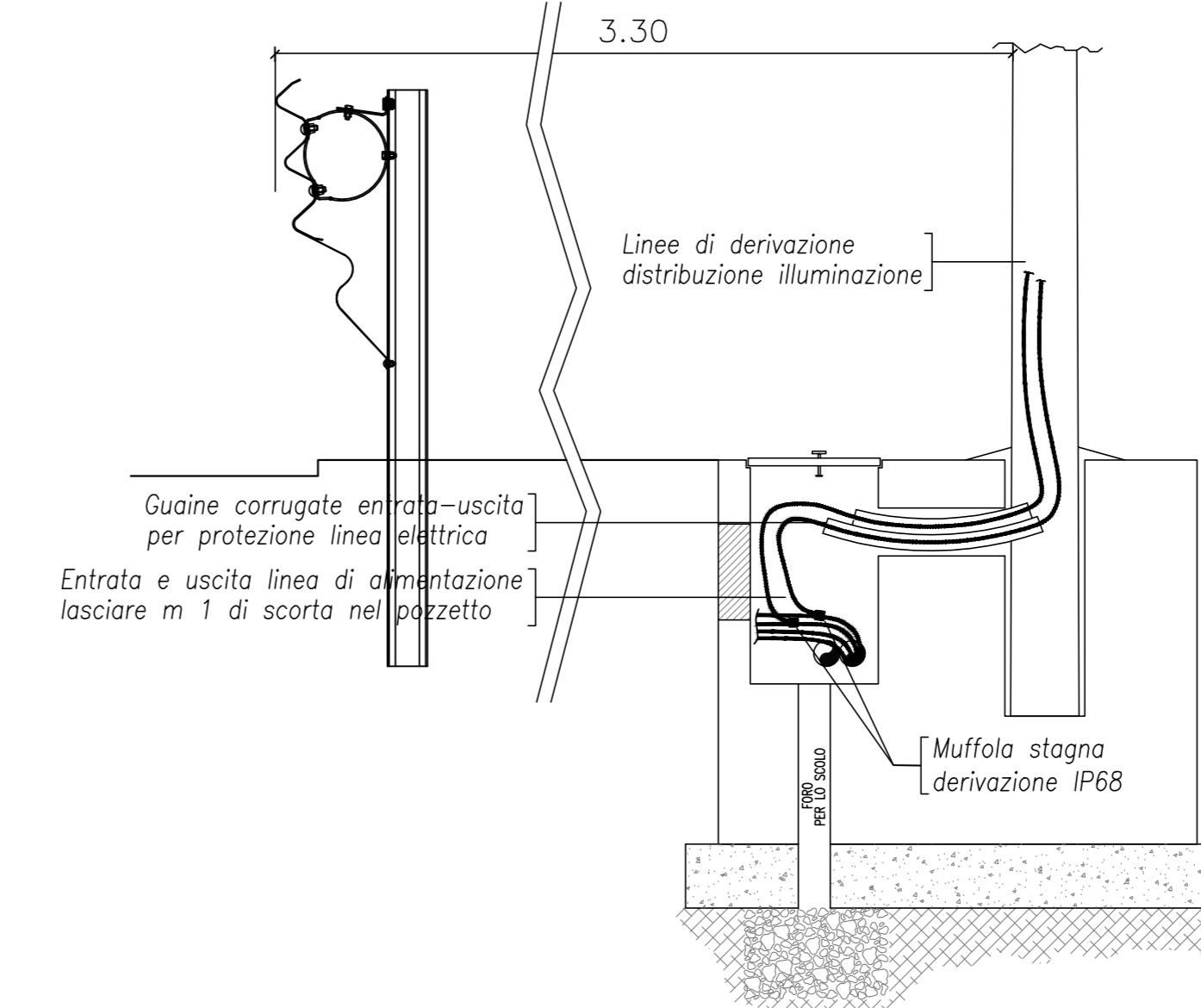
LATO STRADA
Sezione longitudinale
(scala 1:10)



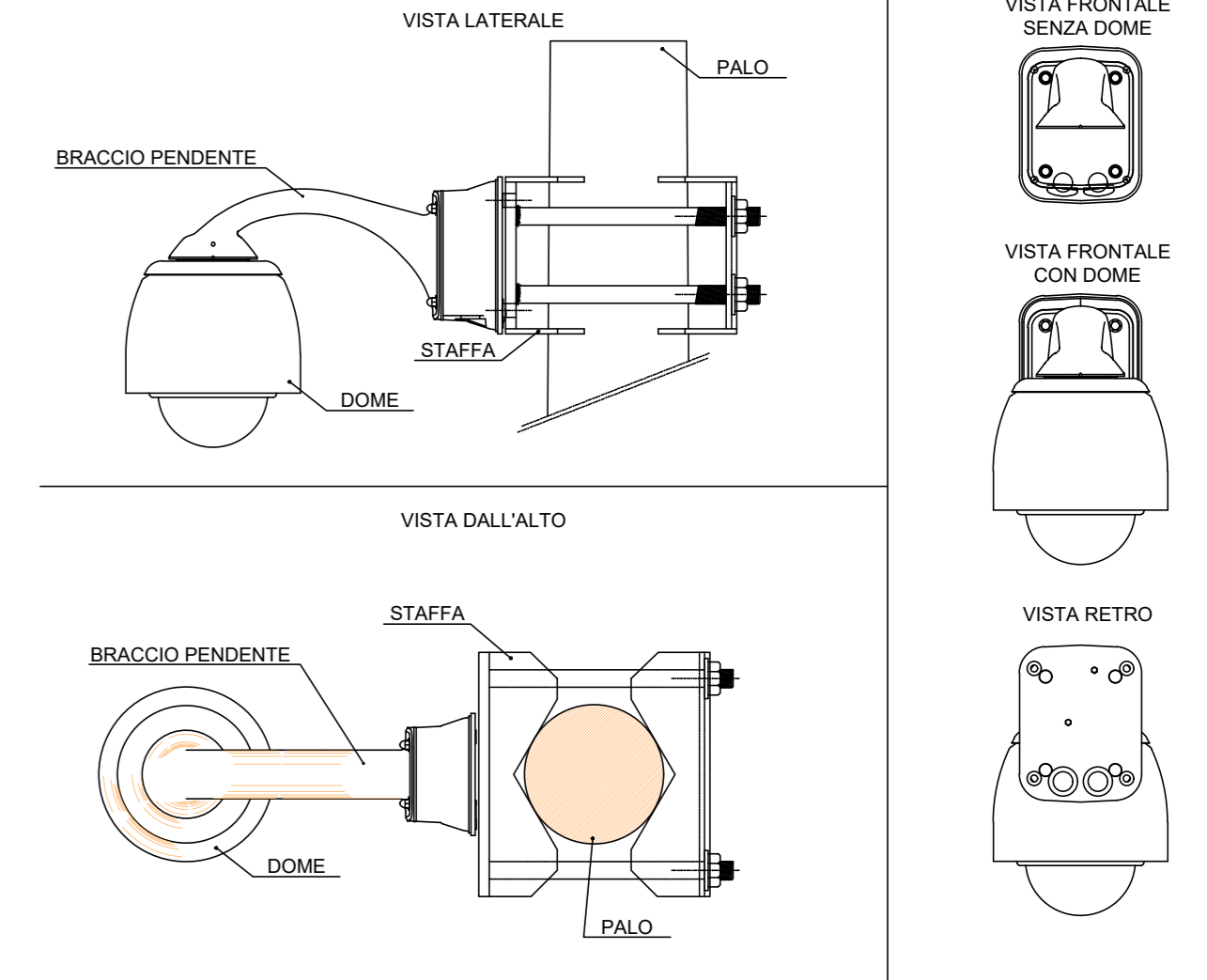
Formazione di scavo a sezione obbligata da 40 cm con posa di letto di sabbia e manto di magrone a protezione della tubazioni.
Profondità: 60cm lato strada

DERIVAZIONE CAVI ALIMENTAZIONE PALO

scala 1:20

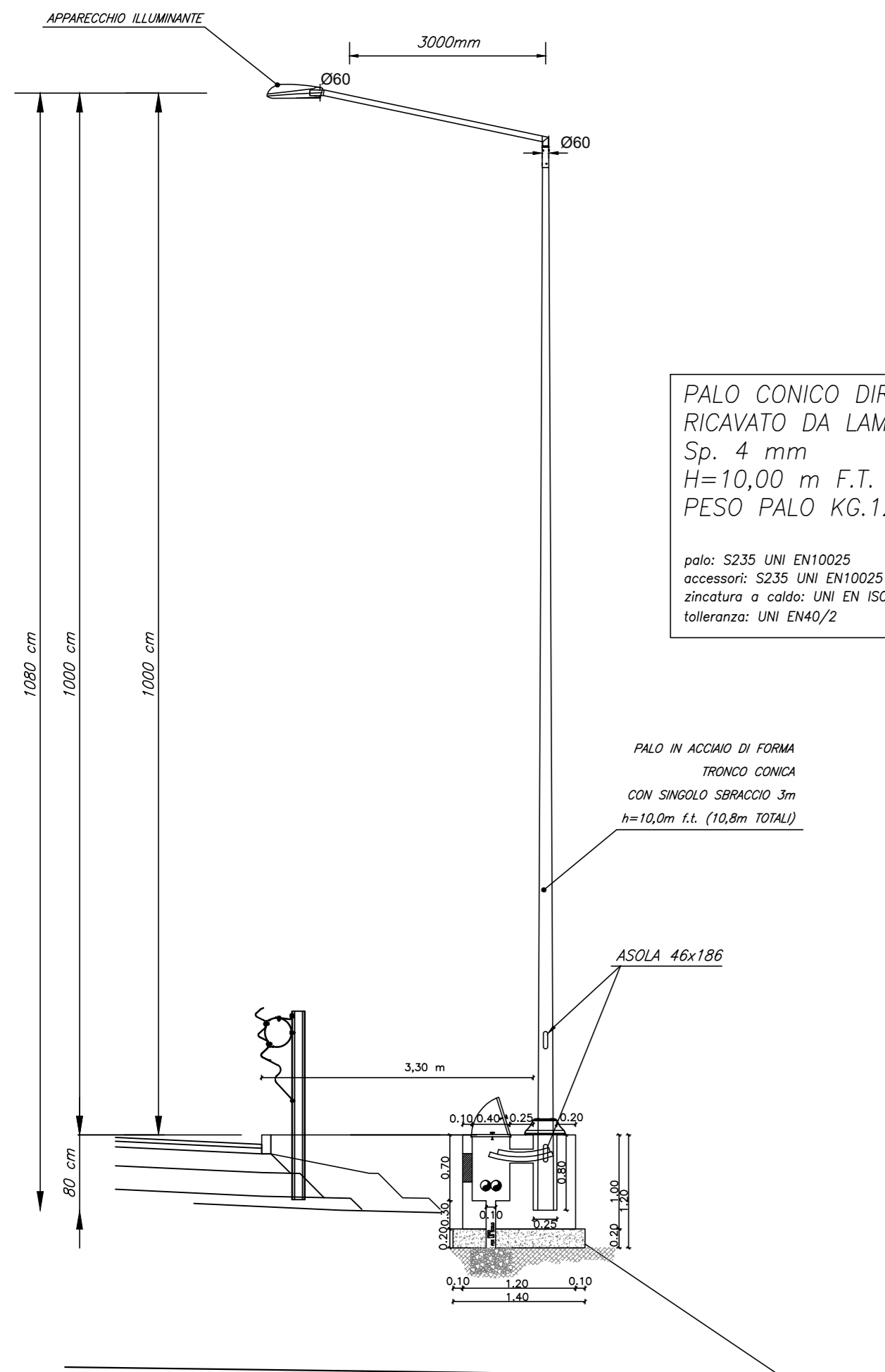


TELECAMERA BRANDEGGIABILE TIPO DOME



PALO ILLUMINAZIONE STRADALE

IN RILEVATO
scala 1:50



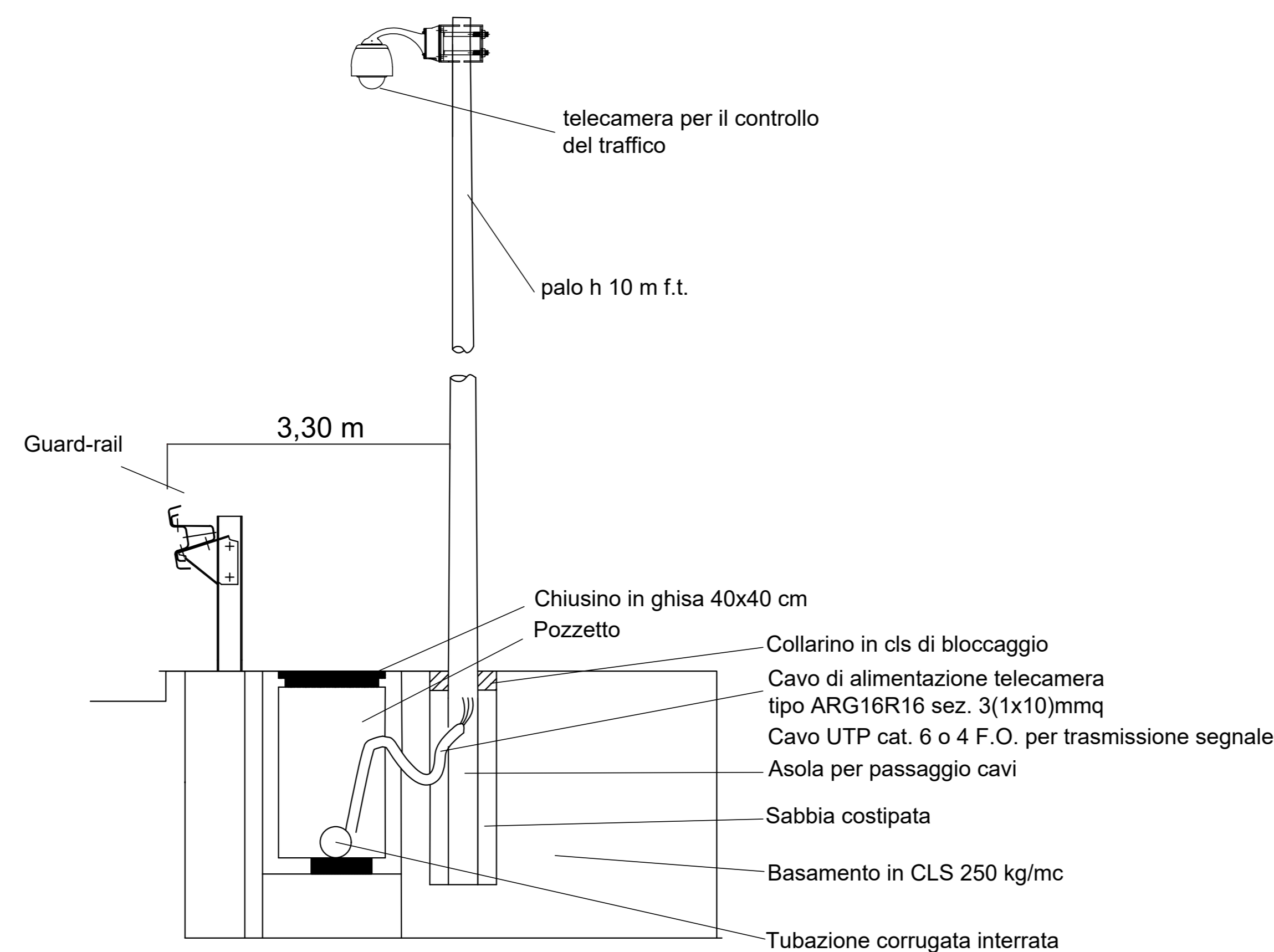
PALO CONICO DIRITTO
RICAVATO DA LAMIERA
Sp. 4 mm
H=10,00 m F.T.
PESO PALO KG.123

palo: S235 UNI EN10025
accessori: S235 UNI EN10025
chiusure a caldo: UNI EN 1481
toleranze: UNI EN42/2

PALO IN ACCIAIO DI FORMAZIONE TRONCO CONICO
CON ANGOLO SBRACCO 3m
h=10,00 m (17,8m 100KG)

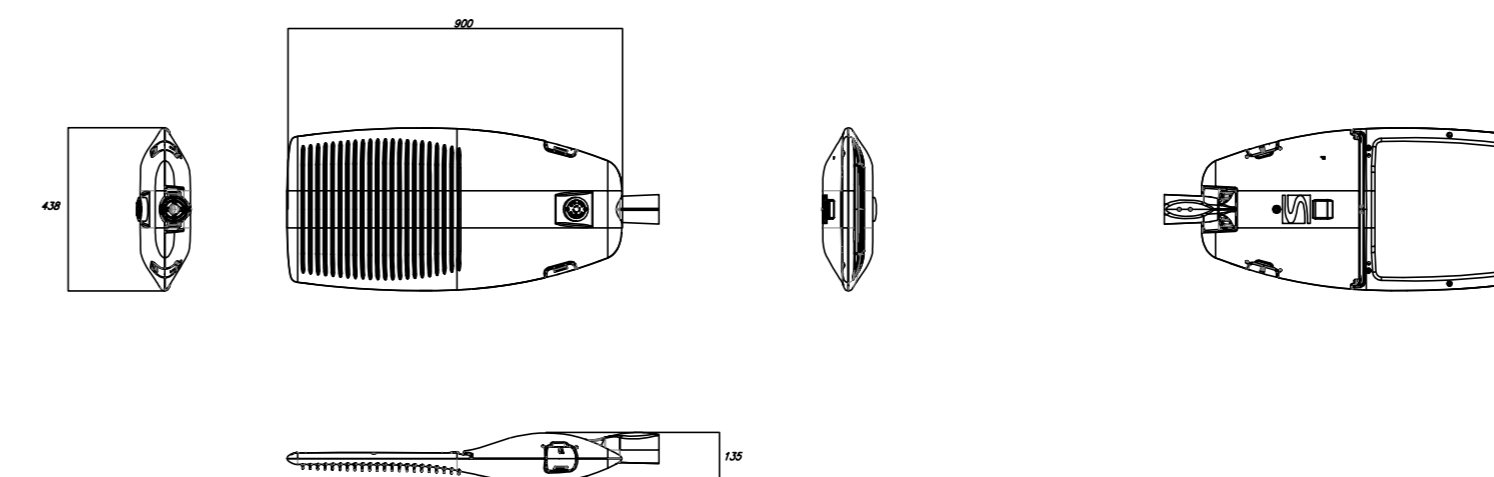
ASOLA 46x186

DETTAGLIO INSTALLAZIONE TELECAMERA



CORPO ILLUMINANTE STRADALE 80 LED, 141 W, 23689 LUMEN

scala 1:20



W = LIVELLI DI LARGHEZZA OPERATIVA
(UNI EN 1317-1 e 2)
NELL'INSTALLAZIONE DEI PALI DI ILLUMINAZIONE DEVE ESSERE RISPETTATA LA DISTANZA RECIPROCA (W) DEFINITA DAL TIPO DI BARRIERA DI SICUREZZA INSTALLATA IN OGNI TRATTO STRADALE INTERESSATO ED INDICATA NEGLI SPECIFICI ELABORATI DI PROGETTO.



Lavori di allargamento in tratti saltuari della S.S. n°38
dal Km 18+200 al Km 68+300

PROGETTO DEFINITIVO

PROGETTISTA: COD. SIL NOMASMB1070



PROGETTISTI:
Dott. Ing. Andrea Pelli
Dottore degli Ingegneri della Provincia di Roma n.19540

IL RESPONSABILE DEL S.I.A.:

IL GEOLOGO:
Dott. Geol. Gianpiero Geronzi
Dottore Geol. del Piemonte n.274

IL COORDINATORE PER LA SICUREZZA IN FASE DI PROGETTAZIONE:
Dott. Geol. Gianpiero Geronzi
Dottore del Geologi del Piemonte n.274

NOTE:
IL RESPONSABILE DEL PROCEDIMENTO: Ing. Pietro Gualandri
IL DIRETTORE DELL'ESECUZIONE DEL CONTRATTO: Ing. Emanuele Fioravanti

PROTOCOLLO DATA

IMPIANTI ELETTRICI
Particolari e dettagli di installazione impianto di illuminazione e videosorveglianza

CODICE PROGETTO	PRODOTTO	UN. PROC.	AL. PROC.	NOME FILE	REVISIONE	SCALA:
-MSM109	D	2	101	T00M00MPDC01_A	A	
				CODICE ELAB.	T001M001MPDC01	
A	Emissione Progetto Definitivo		0	0	0	0
REV.	DESCRIZIONE	DATA	REDATTO	VERIFICATO	APPROVATO	