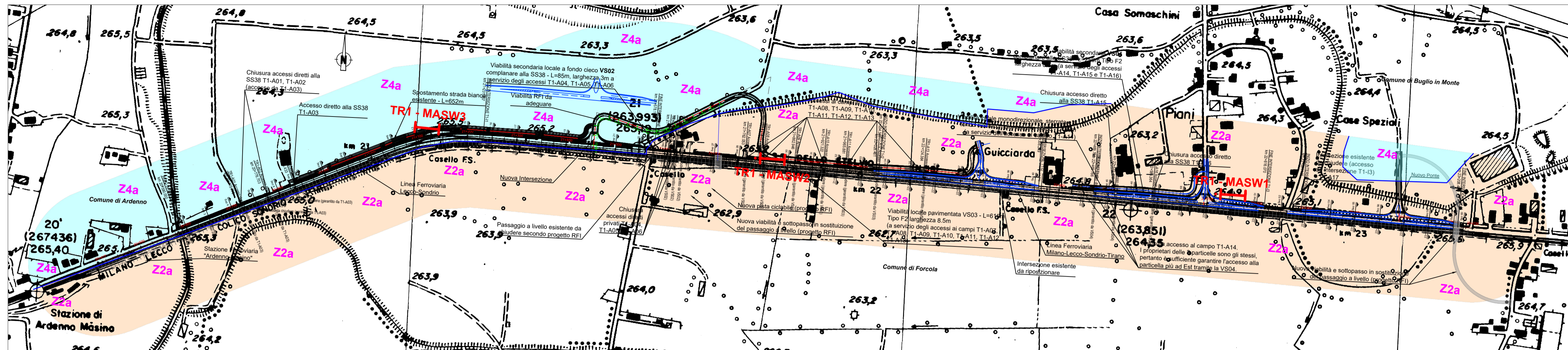


TRATTA 1

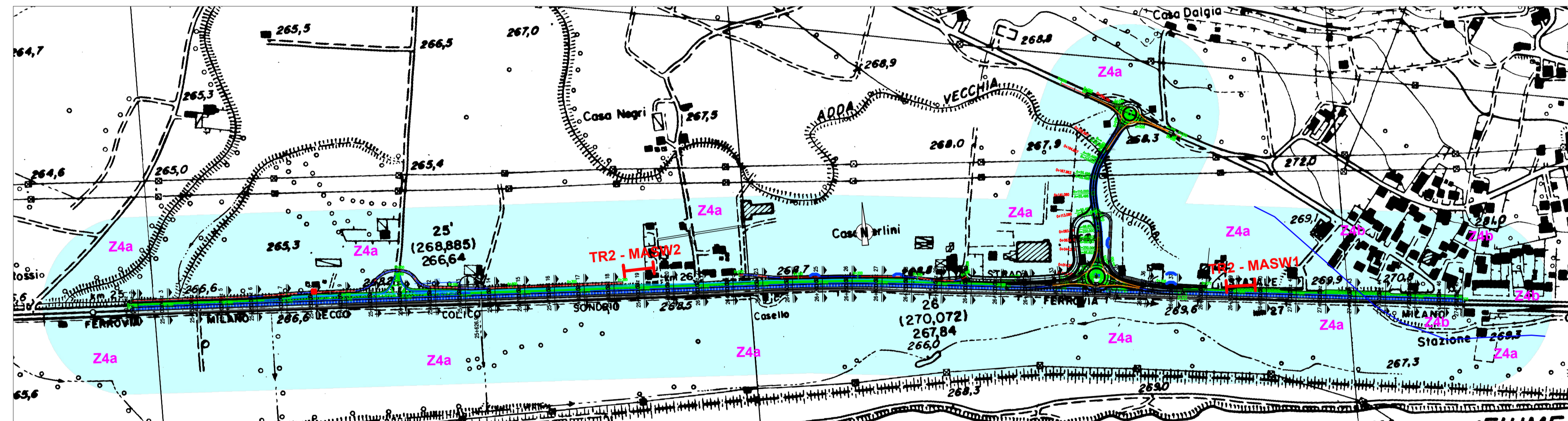


Sigla	SCENARIO PERICOLOSITA' SISMICA LOCALE	EFFETTI
Z2a	Zone con terreni di fondazione saturi particolarmente scadenti (riporti poco addensati, depositi altamente compressibili, ecc.)	Cedimenti
Z4a	Zona di fondovalle e di pianura con presenza di depositi alluvionali e/o fluvio-glaciali granulari e/o coesivi	Amplificazioni litologiche e geometriche
Z4b	Zona pedemontana di falda di detrito, conoide alluvionale e conoide deltizio-lacustre	

LEGENDA

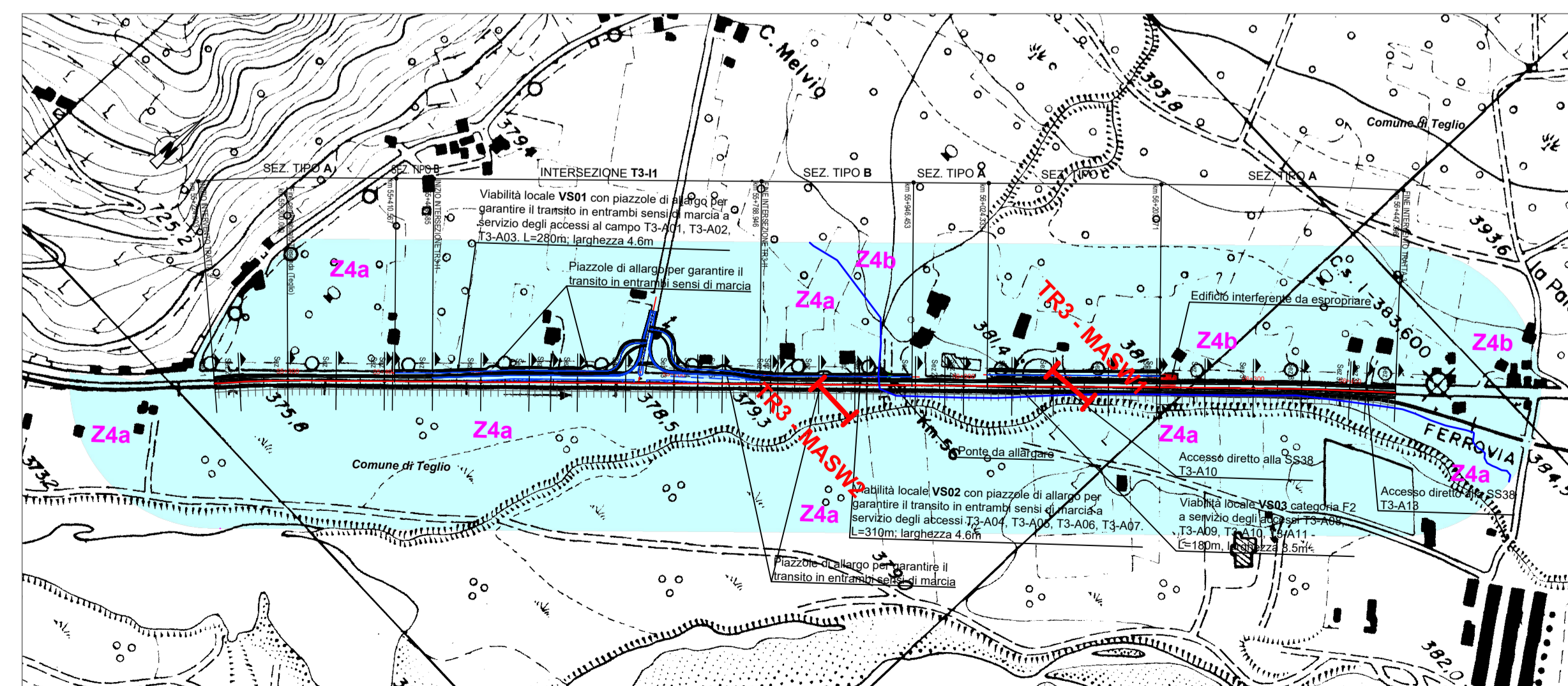
- TR2 - MASW2
- Indagini sismiche MASW
- Limite zona PSL

TRATTA 2

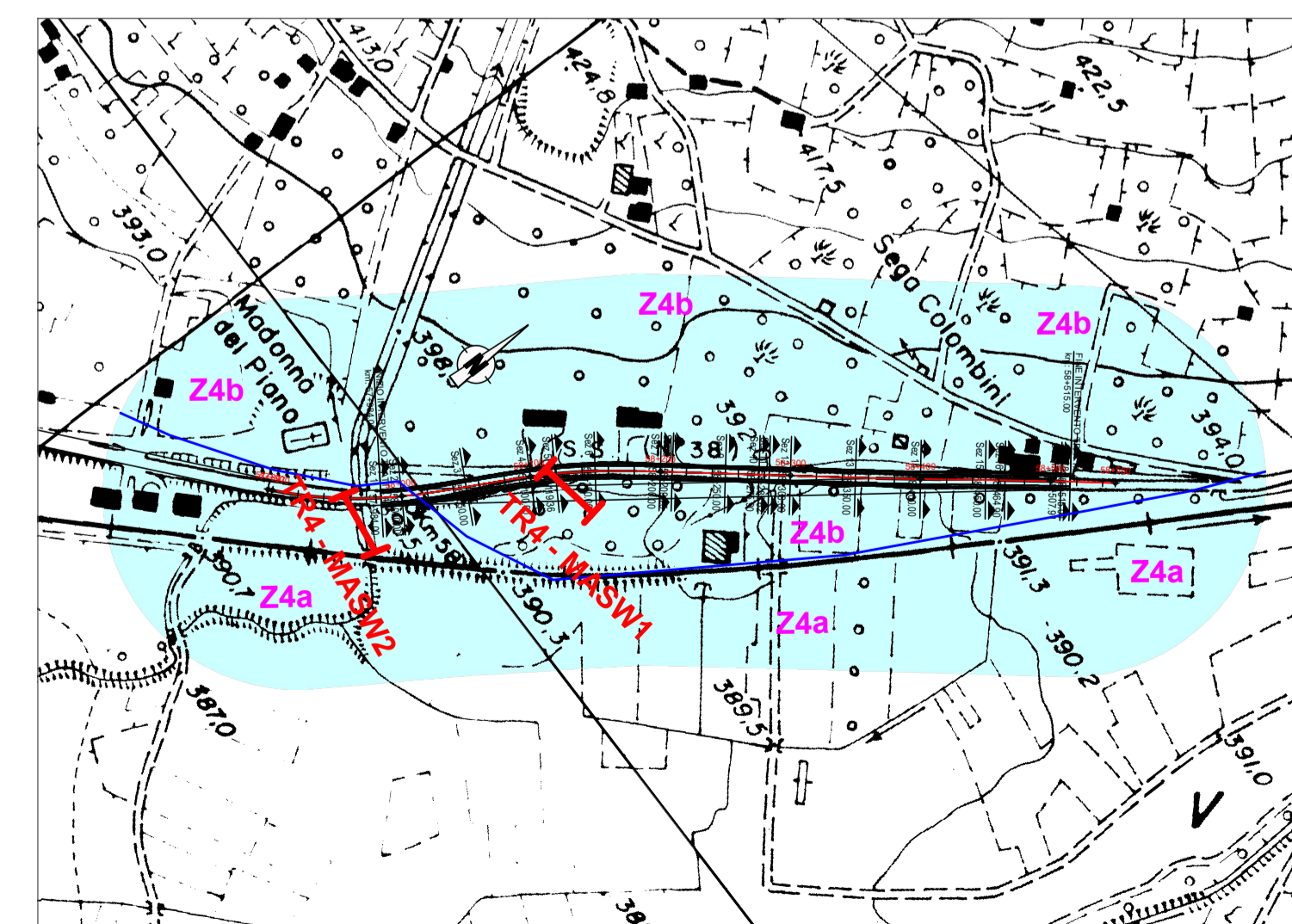


NOTA: L'aggiornamento della classificazione sismica dei comuni della Lombardia, secondo la DGR 11 luglio 2014 - n. X/2129, ha inserito l'ambito di intervento nella zona sismica 3 - sismicità bassa.

TRATTA 3



TRATTA 4



ANAS Struttura Territoriale Lombardia

Lavori di allargamento in tratti saltuari della S.S. n°38 dal Km 18+200 al Km 68+300

PROGETTO DEFINITIVO

COD.SIL.NOMSMI01070

PROGETTISTA



I PROGETTISTI:

Dott. Ing. Andrea Poli  
Ordine degli Ingegneri della Provincia di Roma n.19540

IL RESPONSABILE DEL S.I.A.:

IL GEOLOGO:

Dott. Geol. Giampiero Carriari  
Ordine dei Geologi del Piemonte n.274

IL COORDINATORE PER LA SICUREZZA IN FASE DI PROGETTAZIONE

Dott. Geol. Giampiero Carriari  
Ordine dei Geologi del Piemonte n.274

VISTO:

IL RESPONSABILE DEL PROCEDIMENTO: Ing. Pietro Gualandri

IL DIRETTORE DELL'ESECUZIONE DEL CONTRATTO: Ing. Emanuele Fiorenza

PROTOCOLLO

DATA

GEOLOGIA E GEOTECNICA  
Generale  
Carta di approfondimento sismico di I livello

CODICE PROGETTO		NOME FILE		REVISIONE	SCALA:
PROGETTO	LIV. PROG. N. PROG.	T00SG00STRPL01_A.dwg		A	1:5000
-MSMI09 D 2101		CODICE ELAB. T00SG00STRPL01			
A	Emissione Progetto Definitivo	LUGLIO 2022	L. Pellerer	L. Verzani	A. Poli
REV.	DESCRIZIONE	DATA	REDATTO	VERIFICATO	APPROVATO