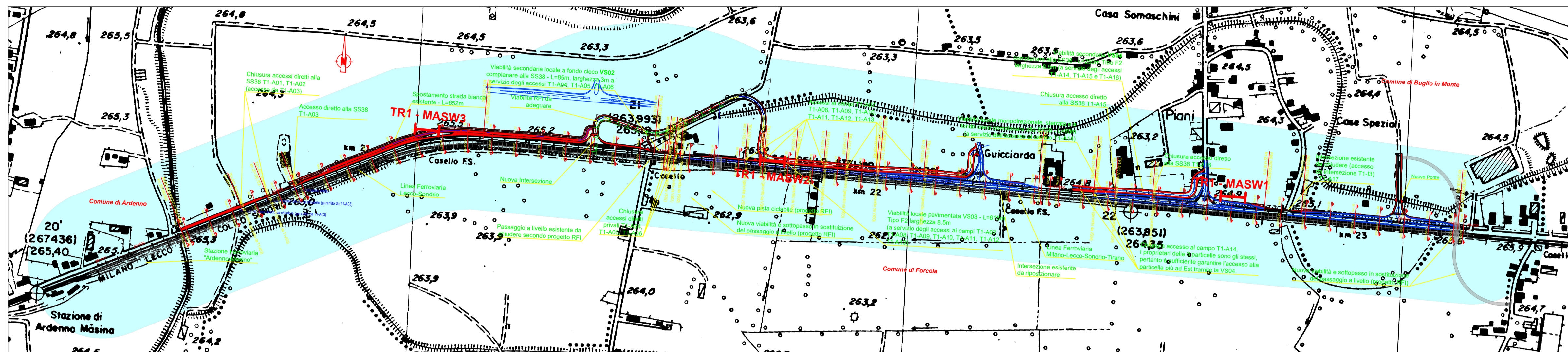


TRATTA 1



Approfondimento sismico di II livello

Tratta	MASW	V <sub>vel</sub> [m/s]	Categoria sismica	T <sub>0</sub> [s]	Fattori di amplificazione			Fattori di soglia comunale			Verifica superamento soglia comunale		Categoria adottata
					F <sub>0.1-0.5</sub>	F <sub>0.5-1.0</sub>	F <sub>1.0-1.5</sub>	F <sub>0.1-0.5</sub>	F <sub>0.5-1.0</sub>	F <sub>1.0-1.5</sub>	F <sub>0.1-0.5</sub>	F <sub>0.5-1.0</sub>	
TR1	1	379	B	0,57	1,04	1,56	1,5	1,7				C	
	2	214	C	0,53	1,38	1,89	1,9	2,4				C	
	3	268	C	0,55	1,58	1,55	1,9	2,4				C	
TR2	1	326	C	0,43	1,84	1,48	1,9	2,4				C	
	2	374	B	0,35	1,99	1,40	1,5	1,7				C	
TR3	1	328	C	0,42	1,59	1,69	1,9	2,4				C	
	2	392	B	0,52	1,63	1,54	1,5	1,7				C	
TR4	1	375	B	0,48	1,48	1,50	1,5	1,7				C	
	2	428	B	0,40	1,92	1,45	1,5	1,7				C	

Valori soglia comunali

	F <sub>0.1-0.5</sub>					F <sub>0.5-1.5</sub>				
	B	C	D	E		B	C	D	E	
Ardenno	1,5	1,9	2,2	2,0	1,7	2,4	4,3	3,1		
Berbenno	1,5	1,9	2,3	2,0	1,7	2,4	4,3	3,1		
Bianzone	1,5	1,9	2,3	2,0	1,7	2,4	4,3	3,1		
Buglio	1,5	1,9	2,3	2,0	1,7	2,4	4,3	3,1		
Forcola	1,5	1,9	2,3	2,0	1,7	2,4	4,3	3,1		
Teglio	1,5	1,9	2,3	2,0	1,7	2,4	4,3	3,1		

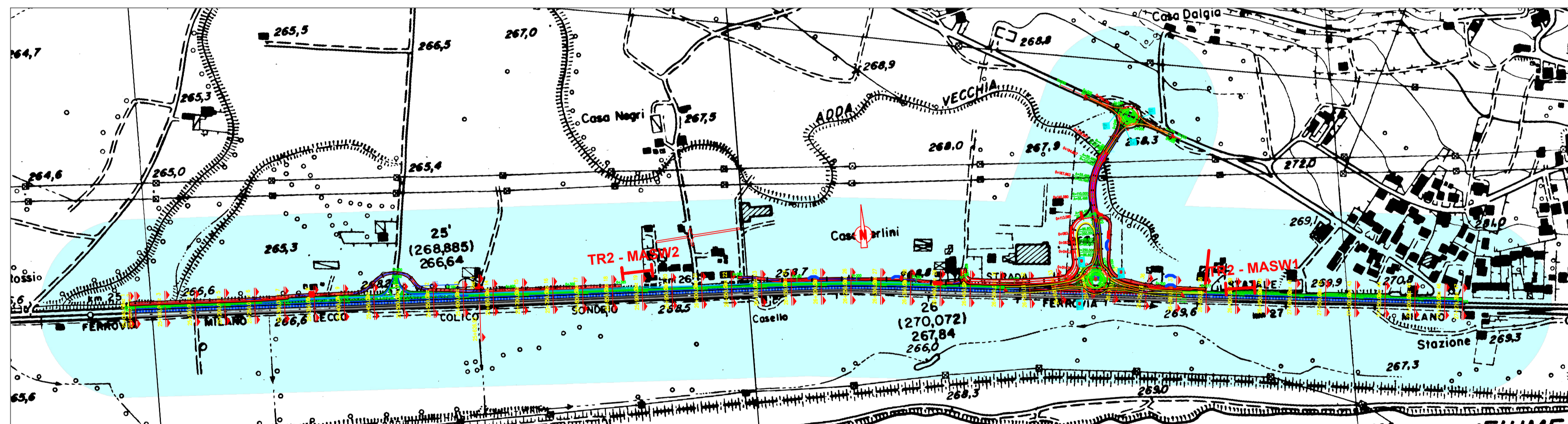
LEGENDA

TR2 - MASW2  
Indagini sismiche MASW

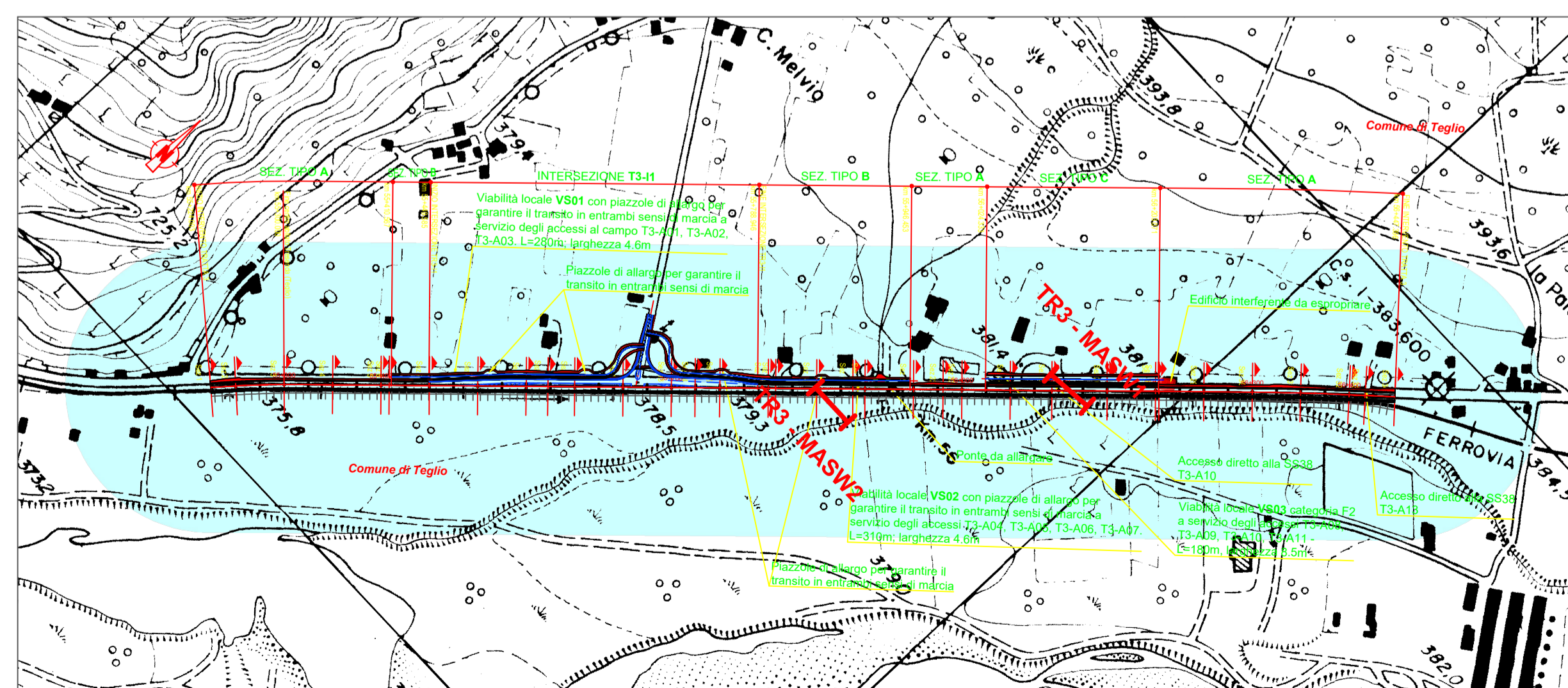
Categoria di sottosuolo C

NOTA: L'aggiornamento della classificazione sismica dei comuni della Lombardia, secondo la DGR 11 luglio 2014 - n. X/2129, ha inserito l'ambito di intervento nella zona sismica 3 - sismicità bassa.

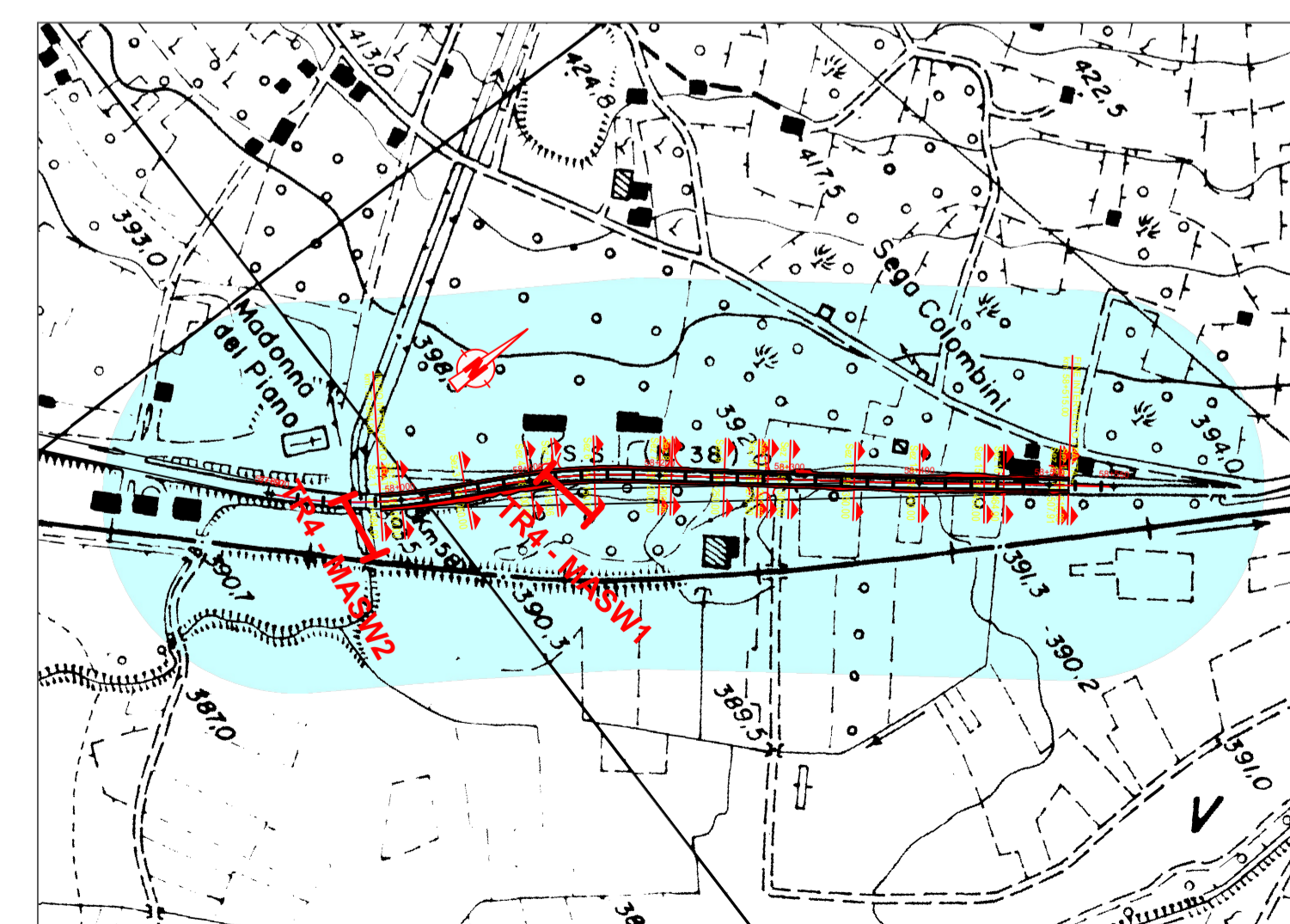
TRATTA 2



TRATTA 3



TRATTA 4



Lavori di allargamento in tratti saltuari della S.S. n°38 dal Km 18+200 al Km 68+300

PROGETTO DEFINITIVO

COD.SIL.NOMSMI01070



PROGETTISTI:  
Dott. Ing. Andrea Poli  
Ordine degli Ingegneri della Provincia di Roma n.19540  
Dott. Geol. Giampaolo Carrieri  
Ordine regionale dei Geologi del Piemonte. N. 274

IL RESPONSABILE DEL S.I.A.:

IL GEOLOGO:  
Dott. Geol. Giampaolo Carrieri  
Ordine dei Geologi del Piemonte n.274

IL COORDINATORE PER LA SICUREZZA IN FASE DI PROGETTAZIONE:  
Dott. Geol. Giampaolo Carrieri  
Ordine dei Geologi del Piemonte n.274

VISTO:  
IL RESPONSABILE DEL PROCEDIMENTO: Ing. Pietro Gualandri  
IL DIRETTORE DELL'ESECUZIONE DEL CONTRATTO: Ing. Emanuele Fiorenza

PROTOCOLLO: DATA:

GEOLOGIA E GEOTECNICA  
Generale  
Carta di approfondimento sismico di II livello

CODICE PROGETTO		NOME FILE		REVISIONE	SCALA:
PROGETTO	LIV. PROG. N. PROG.	T00SG00STRPL02_A.dwg		A	1:5000
-MSMI09 D 2101		CODICE ELAB. T00SG00STRPL02			
A	Emissione Progetto Definitivo	DICEMBRE 2022	L. Pallerrey	L. Verzani	A. Poli
REV.	DESCRIZIONE	DATA	REDATTO	VERIFICATO	APPROVATO