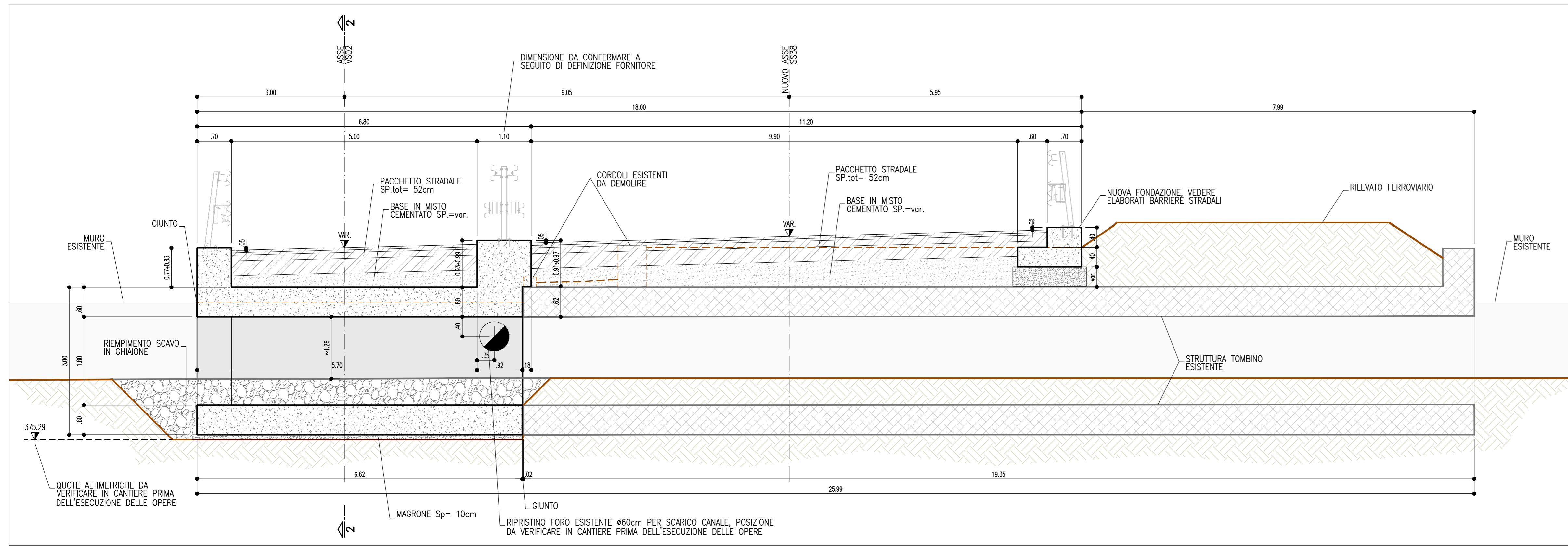
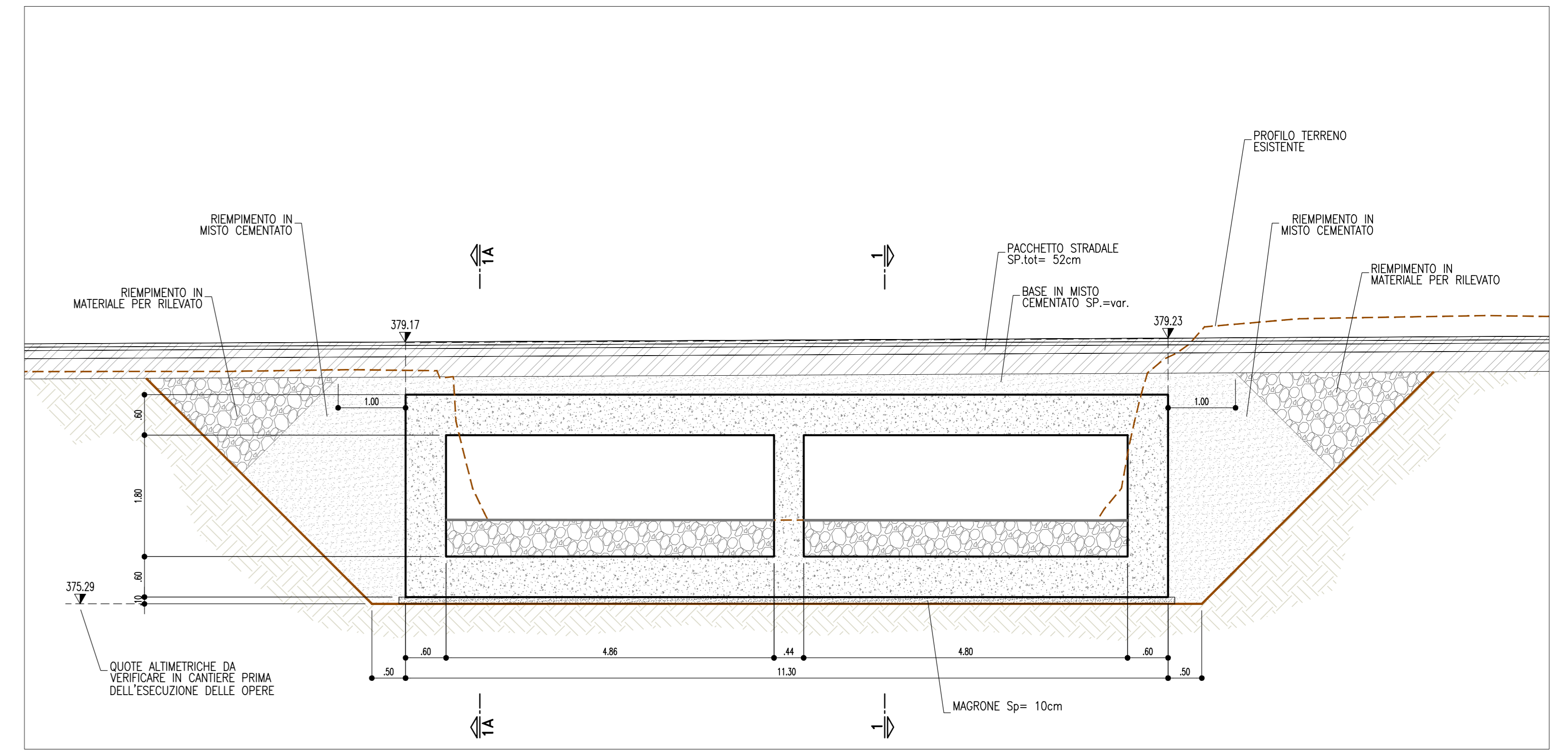


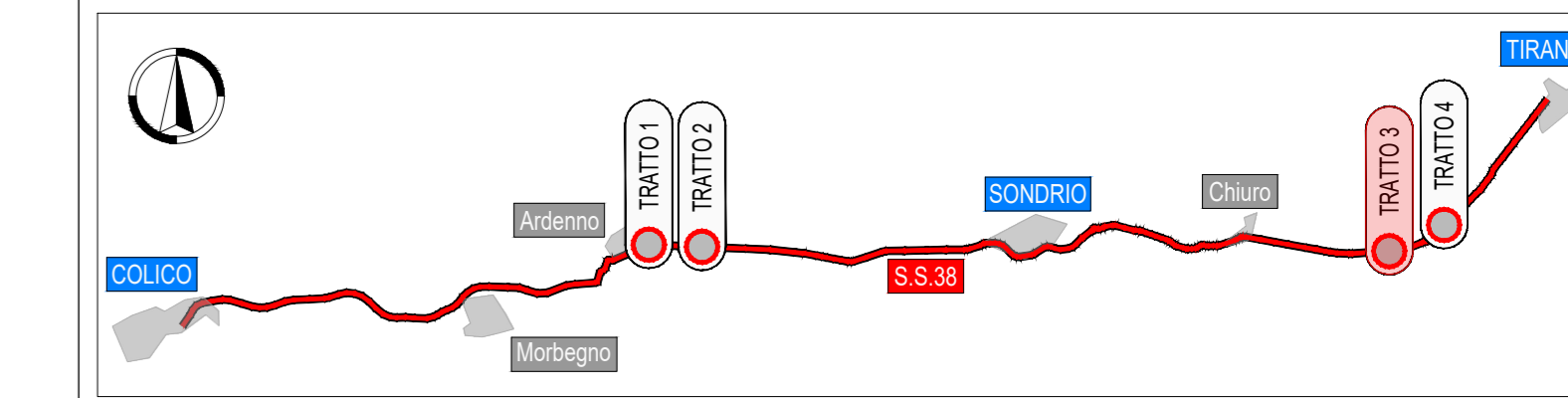
SEZIONE 1-1 - SCALA 1:50



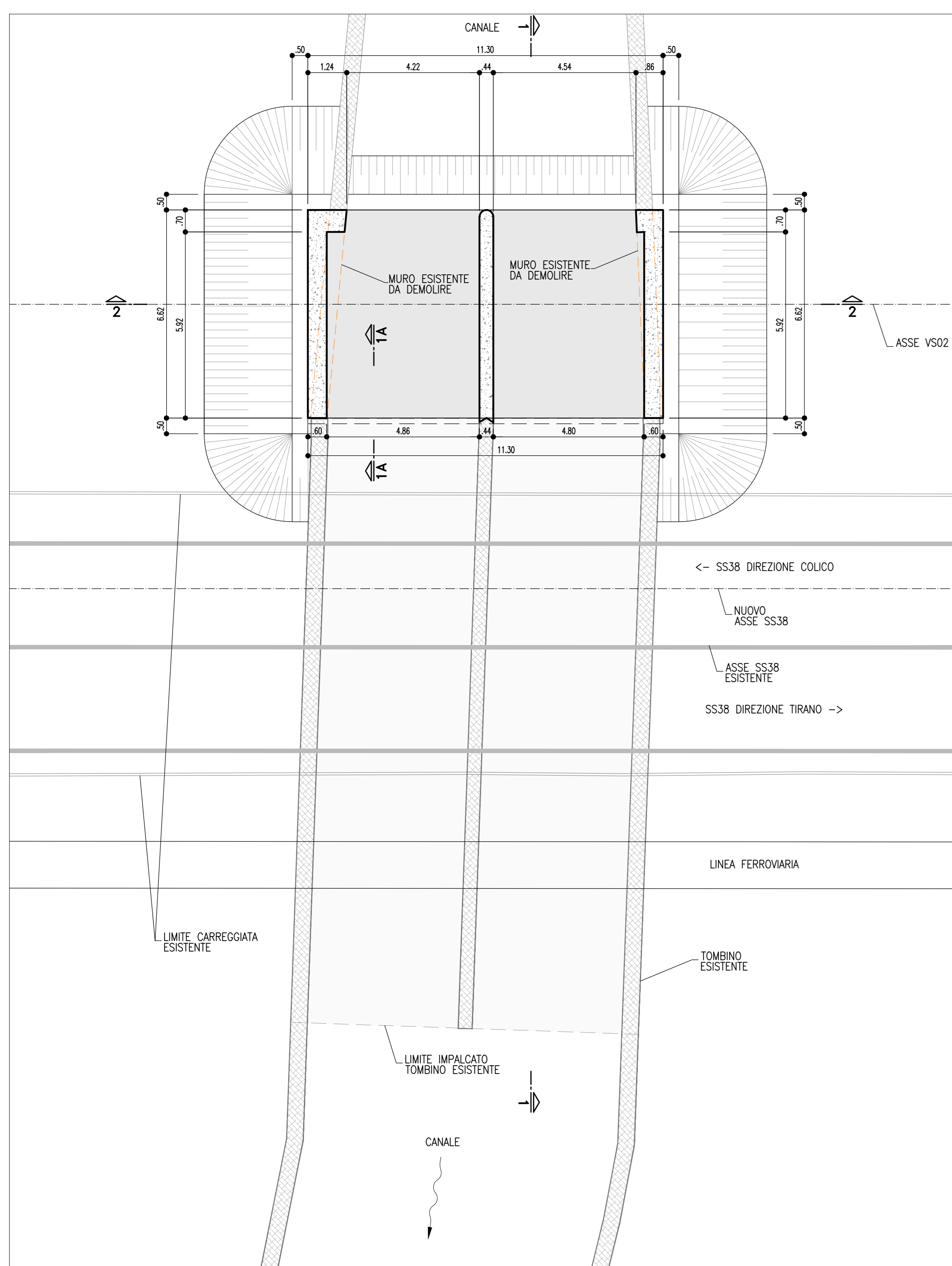
SEZIONE 2-2 - SCALA 1:50



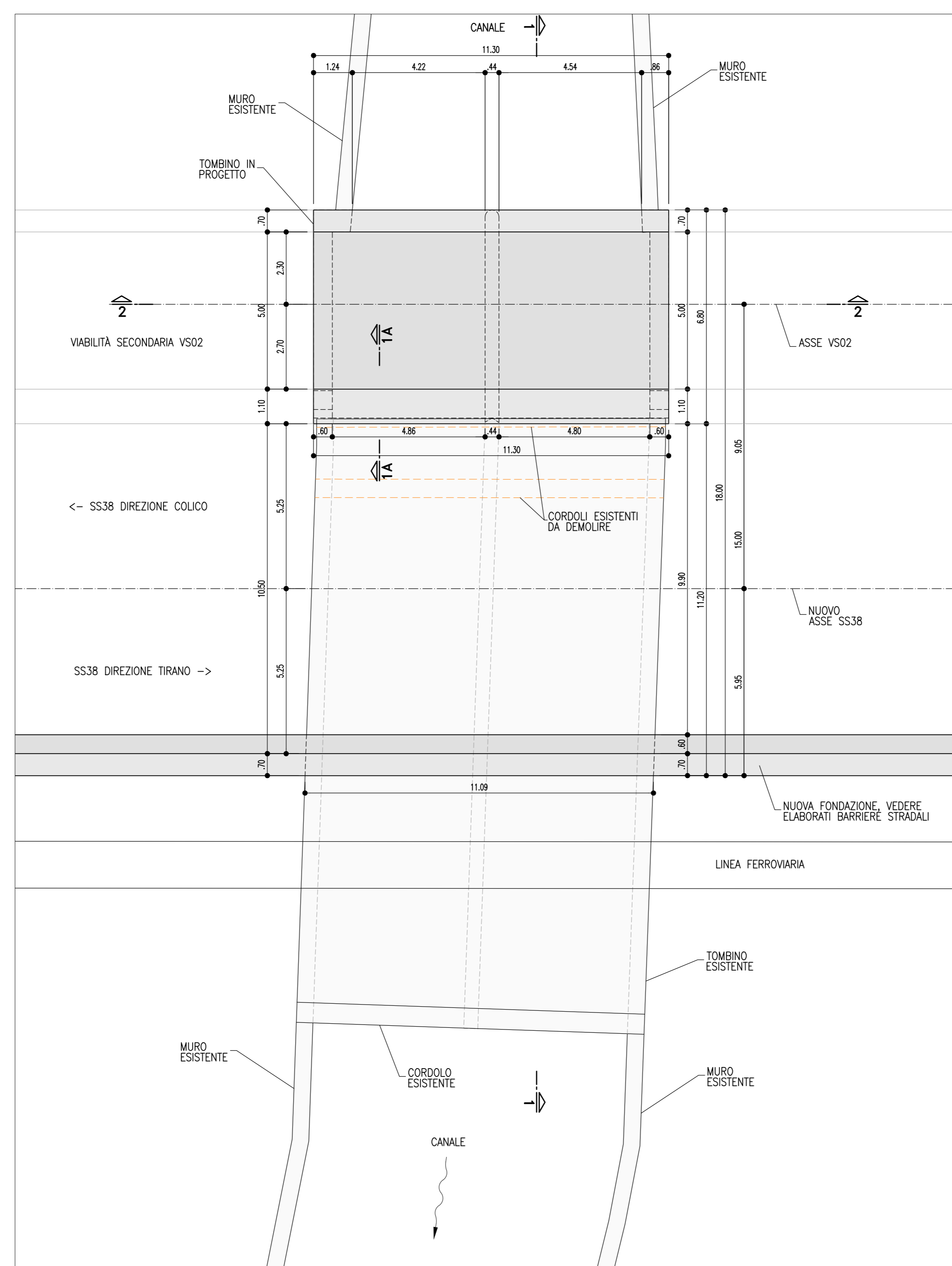
PLANIMETRIA D'INQUADRAMENTO



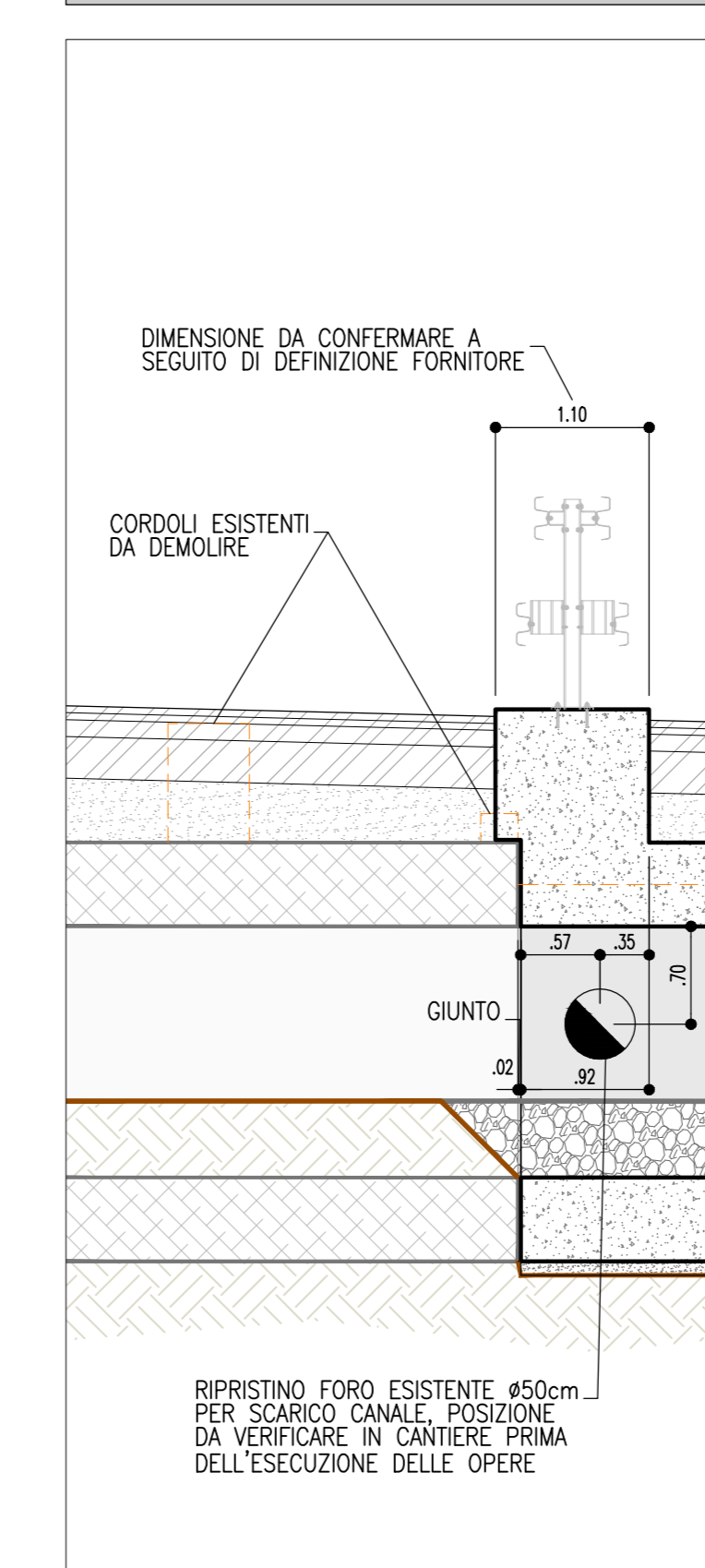
PIANTA SCAVI, FONDAZIONI E ELEVAZIONI - SCALA 1:100



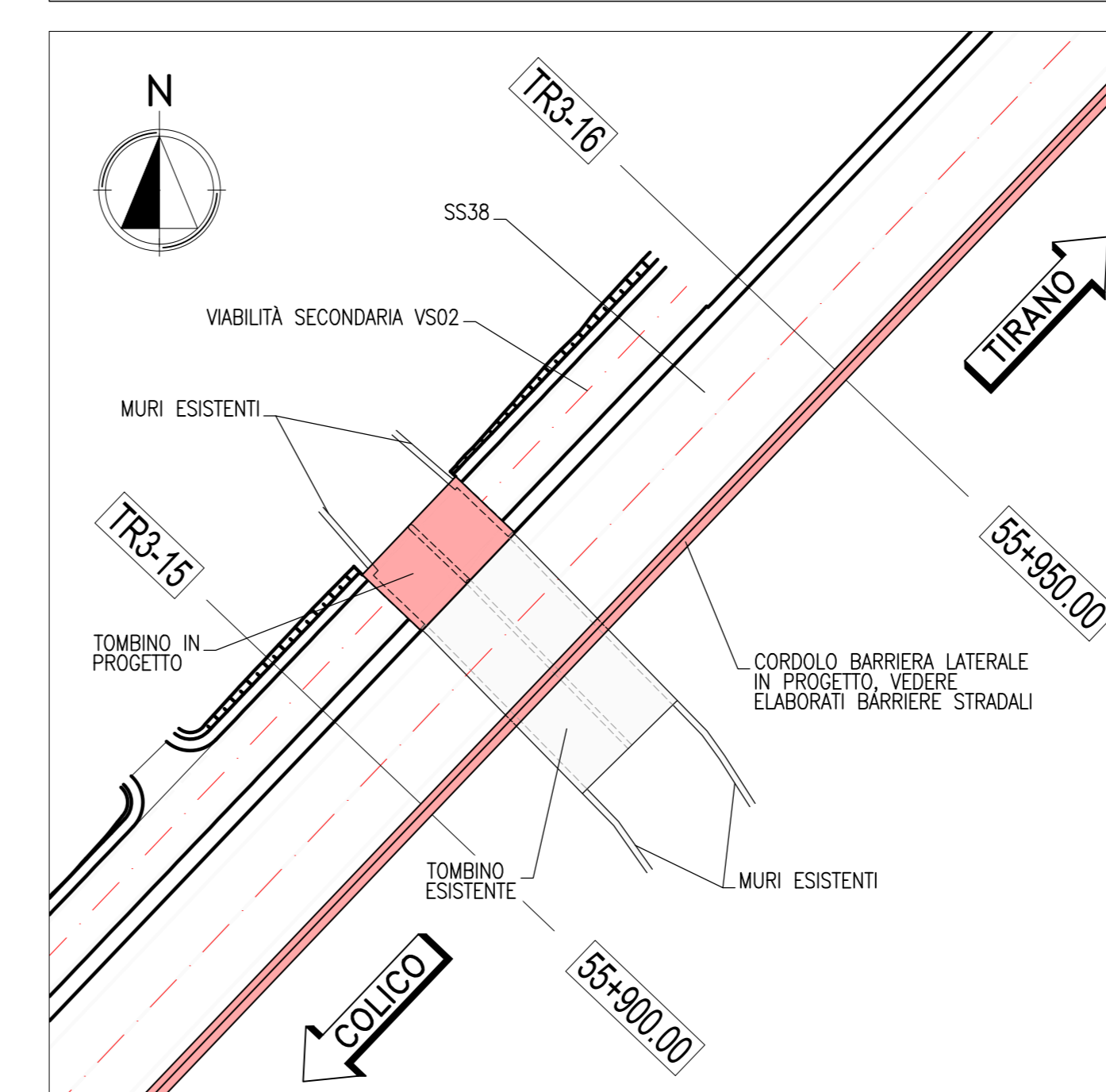
PIANTA SOLETTA - SCALA 1:100



SEZIONE 1A-1A - SCALA 1:50



PLANIMETRIA DI INQUADRAMENTO - SCALA 1:500



NOTE:
- PER LE INCIDENZE DELLE ARMATURE FARE RIFERIMENTO ALL'ELABORATO SPECIFICO.

Sanas GRUPPO FS ITALIANI **ANAS Struttura Territoriale Lombardia**

Lavori di allargamento in tratti saltuari della S.S. n°38 dal Km 18+200 al Km 68+300

PROGETTO DEFINITIVO

PROGETTISTA: **OPINI** SMART ENGINEERING

PROGETTISTI: Dott. Ing. Andrea Palli
Ordine degli Ingegneri della Provincia di Roma n.19540

IL RESPONSABILE DEL S.I.A.:

IL GEOLOGO: Dott. Geol. Gianpaolo Corradi
Ordine dei Geologi del Piemonte n.274

IL COORDINATORE PER LA SICUREZZA IN FASE DI PROGETTAZIONE: Dott. Geol. Gianpaolo Corradi
Ordine dei Geologi del Piemonte n.274

VISTO: IL RESPONSABILE DEL PROCEDIMENTO: Ing. Pietro Guarnati
IL DIRETTORE DELL'ESECUZIONE DEL CONTRATTO: Ing. Emanuele Fiorucci

OPERE D'ARTE MINORI
TOMBINI
TOMBINO TM04 - CARPENTERIA

CODICE PROGETTO	NOV. FILE	REVISIONE	SCALA:
PROGETTO	T00TM04STRCP01A	A	VARIE
PRODOTTO	ELAB.		
[-MSM109 D 2101]	T00TM04STRCP01		

PRODOTTO	DATA	REDAITTO	VERIFICATO	APPROVATO
A	Dicembre 2022	A. Rondo	M. Del Fabbro	A. Fior