

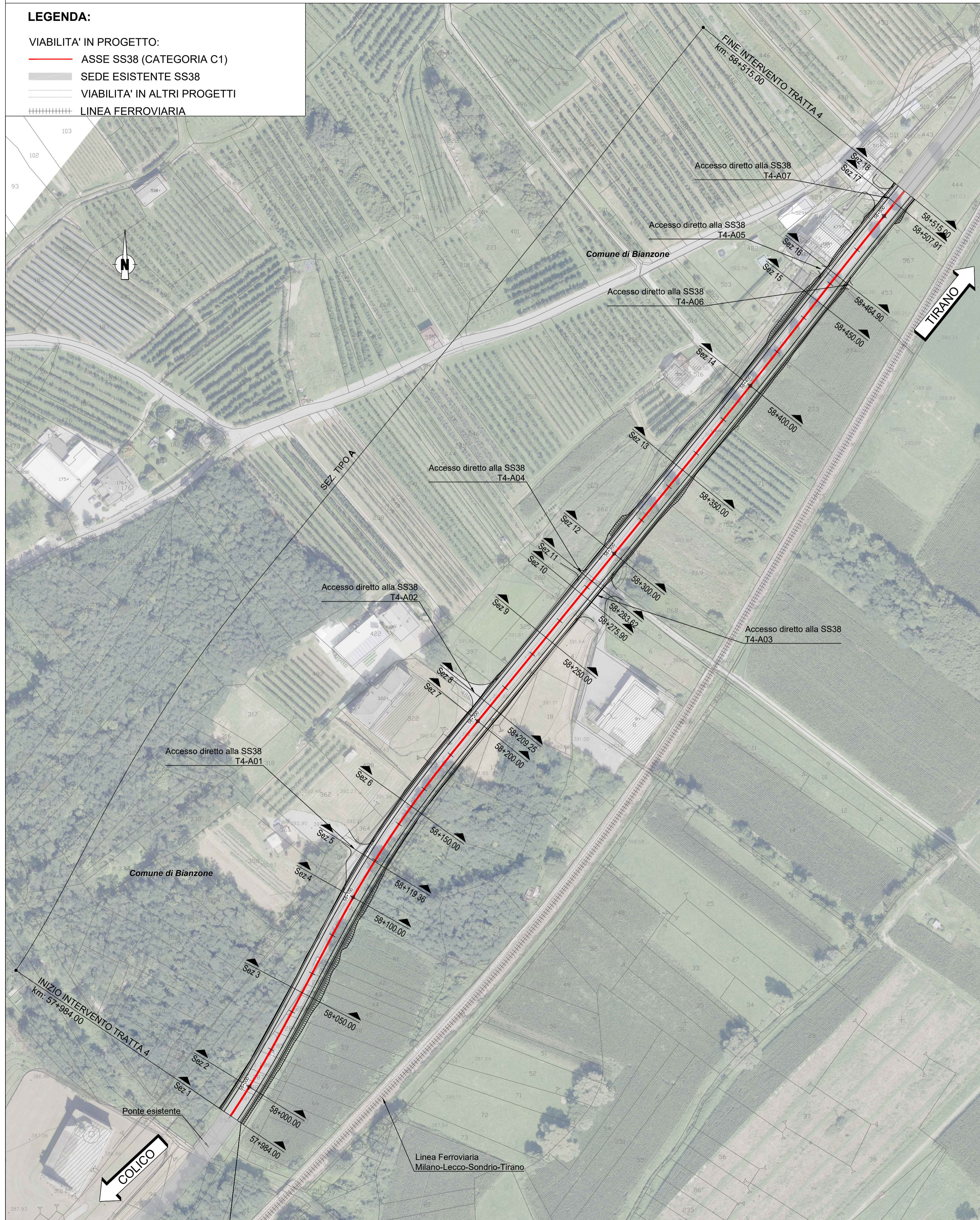
PLANIMETRIA GENERALE TRATTA 4

SCALA 1:1.000

LEGENDA:

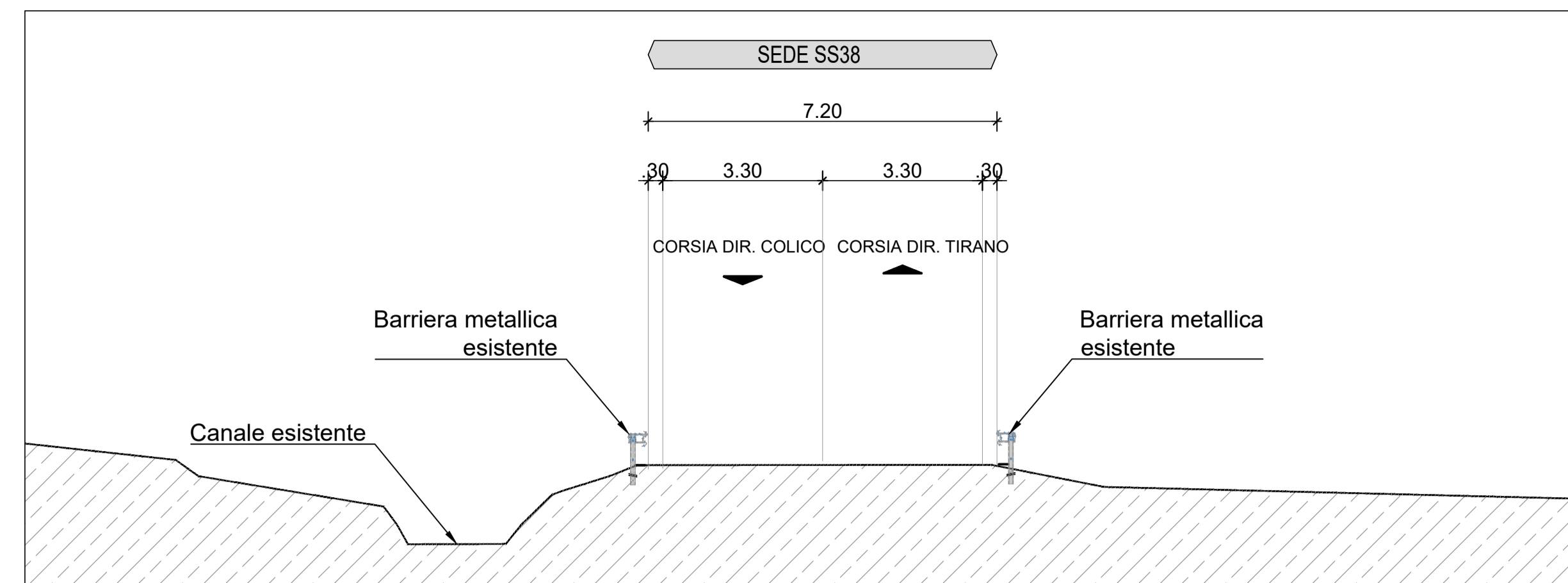
VIABILITA' IN PROGETTO:

- ASSE SS38 (CATEGORIA C1)
- SEDE ESISTENTE SS38
- VIABILITA' IN ALTRI PROGETTI
- LINEA FERROVIARIA



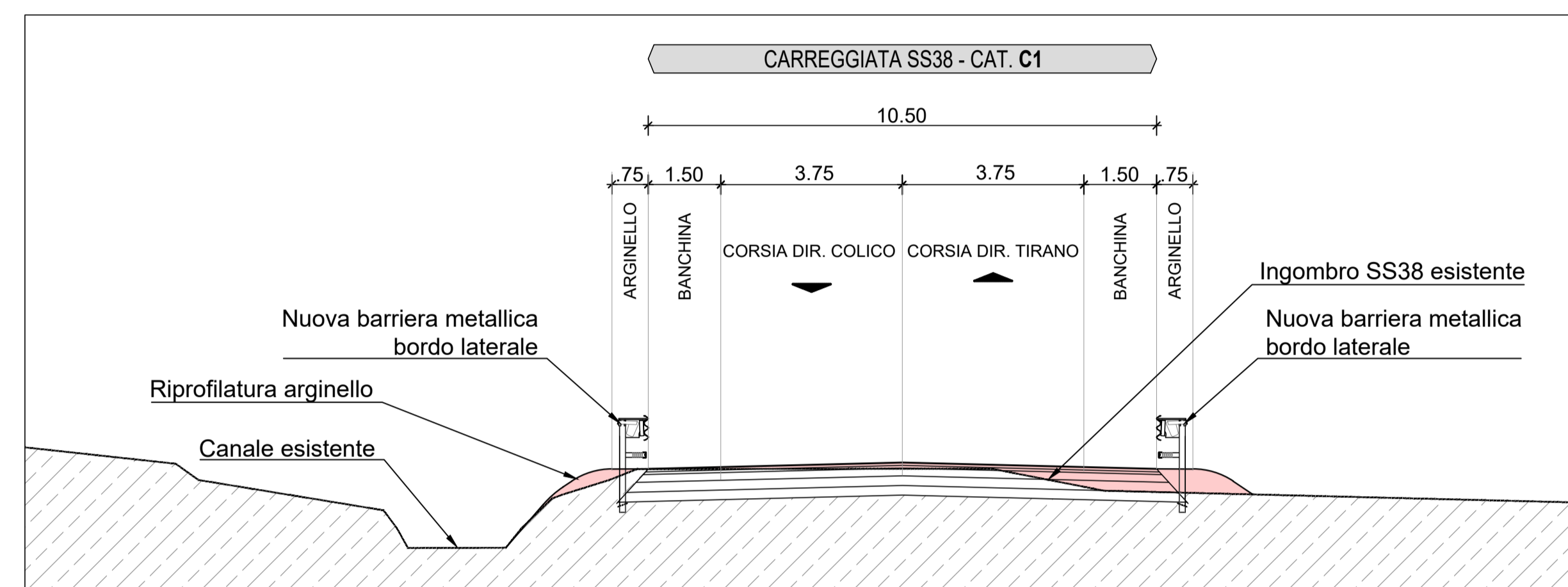
STATO DI FATTO

SCALA 1:100



SEZIONE PROGETTO - TIPO A

SCALA 1:100



ANAS Struttura Territoriale Lombardia

Lavori di allargamento in tratti saltuari della S.S. n°38 dal Km 18+200 al Km 68+300

PROGETTO DEFINITIVO

COD.SIL.NOMSM101070

PROGETTISTA



I PROGETTISTI:

Dott. Ing. Andrea Polli  
Ordine degli Ingegneri della Provincia di Roma n.19540

IL RESPONSABILE DEL S.I.A.:

IL GEOLOGO:

Dott. Geol. Giampiero Carriari  
Ordine dei Geologi del Piemonte n.274

IL COORDINATORE PER LA SICUREZZA IN FASE DI PROGETTAZIONE

Dott. Geol. Giampiero Carriari  
Ordine dei Geologi del Piemonte n.274

VISTO:

IL RESPONSABILE DEL PROCEDIMENTO: Ing. Pietro Gualandri  
IL DIRETTORE DELL'ESECUZIONE DEL CONTRATTO: Ing. Emanuele Fiorenza

PROTOCOLLO

DATA

RELAZIONE PAESAGGISTICA

Planimetria di progetto su foto aerea

TAV. 4

CODICE PROGETTO		NOME FILE		REVISIONE	SCALA:
PROGETTO	LIV. PROG. N. PROG.	T01A10AMBPO04_A.dwg			
-	MSM109 D 2101	CODICE ELAB. T01A10AMBPO04		A	1:1.000/100
A	Emissione Progetto Definitivo	DICEMBRE 2022	T. Di Palma	M. Del Fedele	A. Polli
REV.	DESCRIZIONE	DATA	REDATTO	VERIFICATO	APPROVATO