

TAVOLA A: AMBITI GEOGRAFICI E UNITÀ TIPOLOGICHE DI PAESAGGIO (Scala 1:300.000)

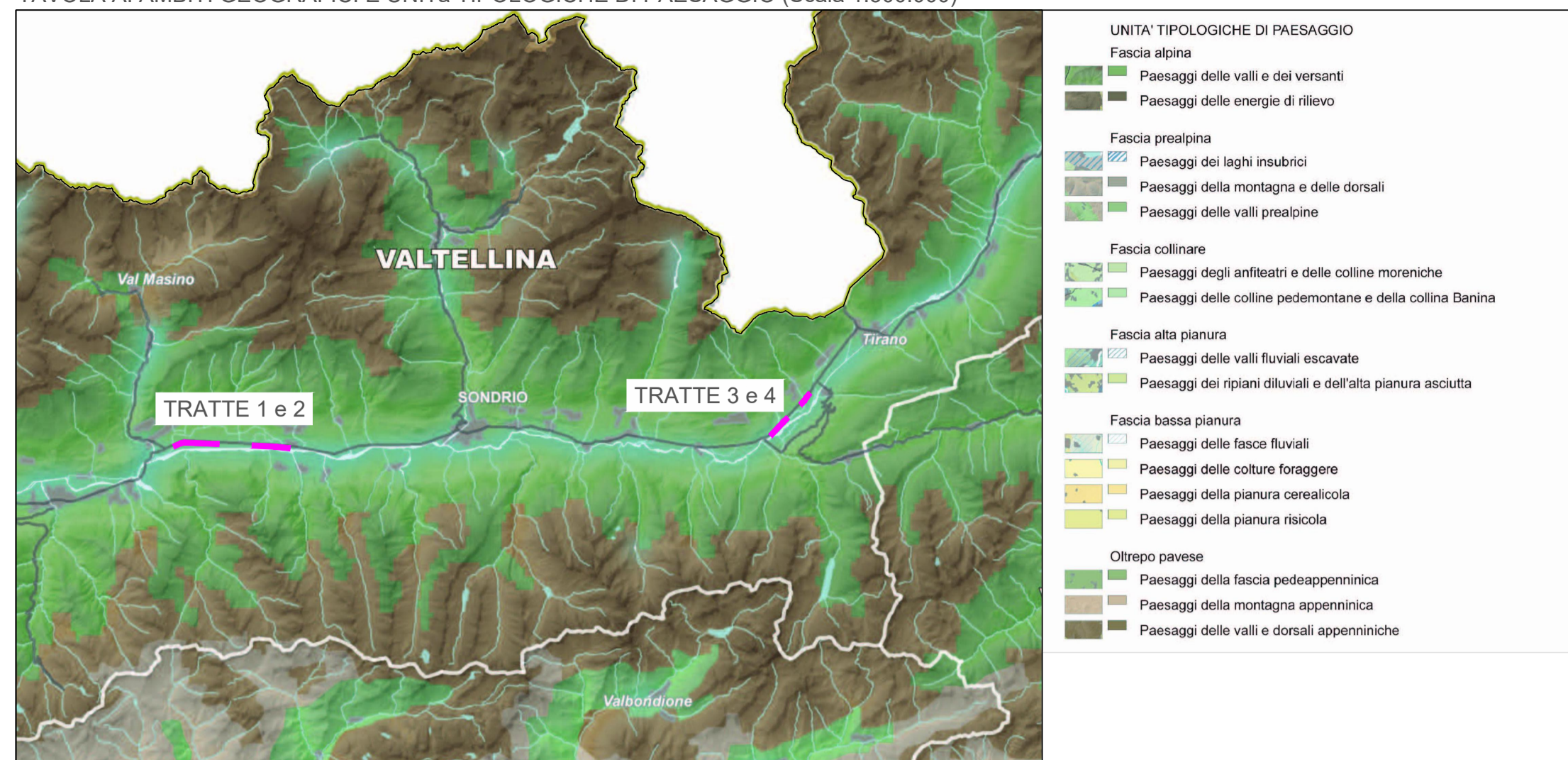


TAVOLA B: ELEMENTI IDENTIFICATIVI E PERCORSI DI INTERESSE PAESAGGISTICO (Scala 1:300.000)

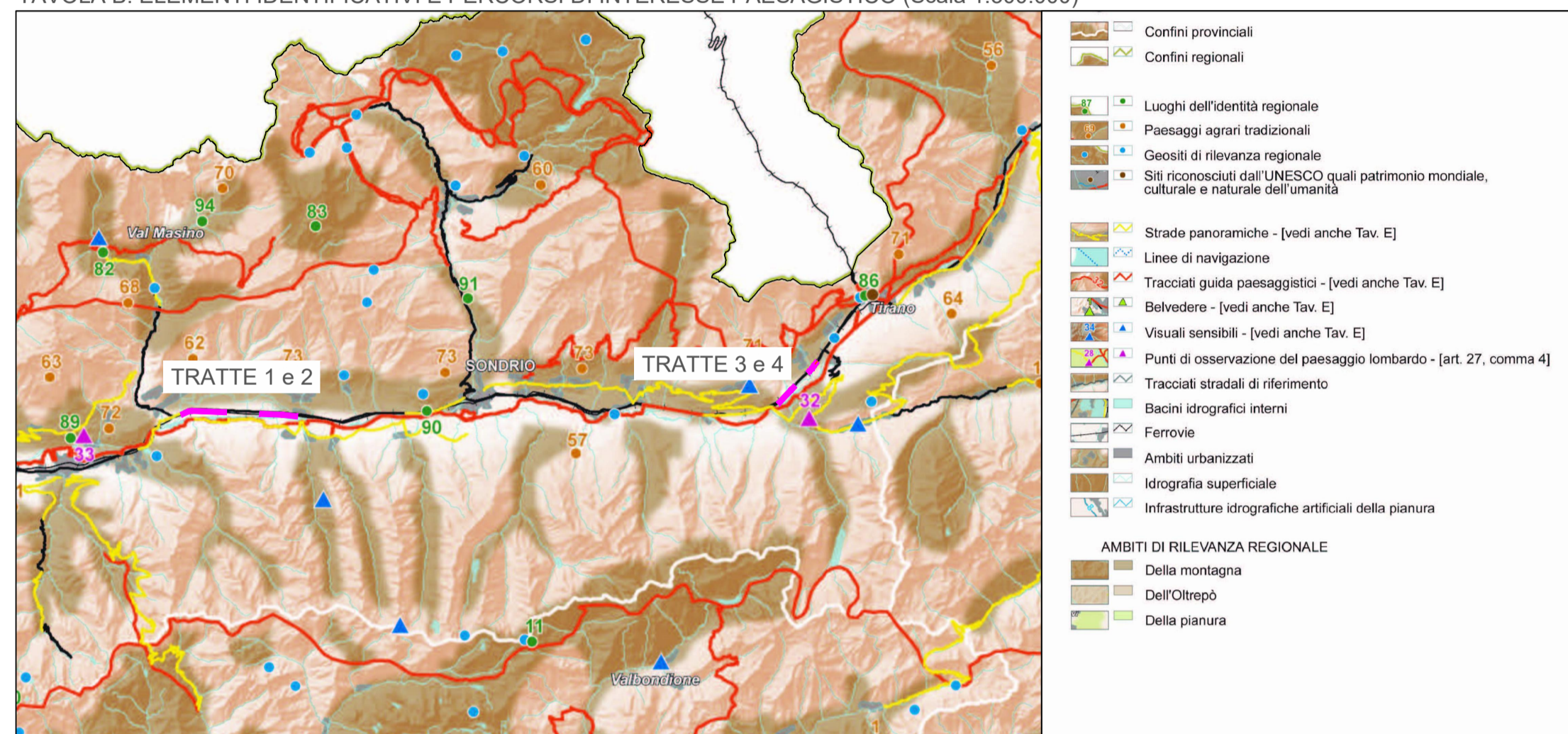


TAVOLA C: ISTITUZIONI PER LA TUTELA DELLA NATURA (Scala 1:300.000)

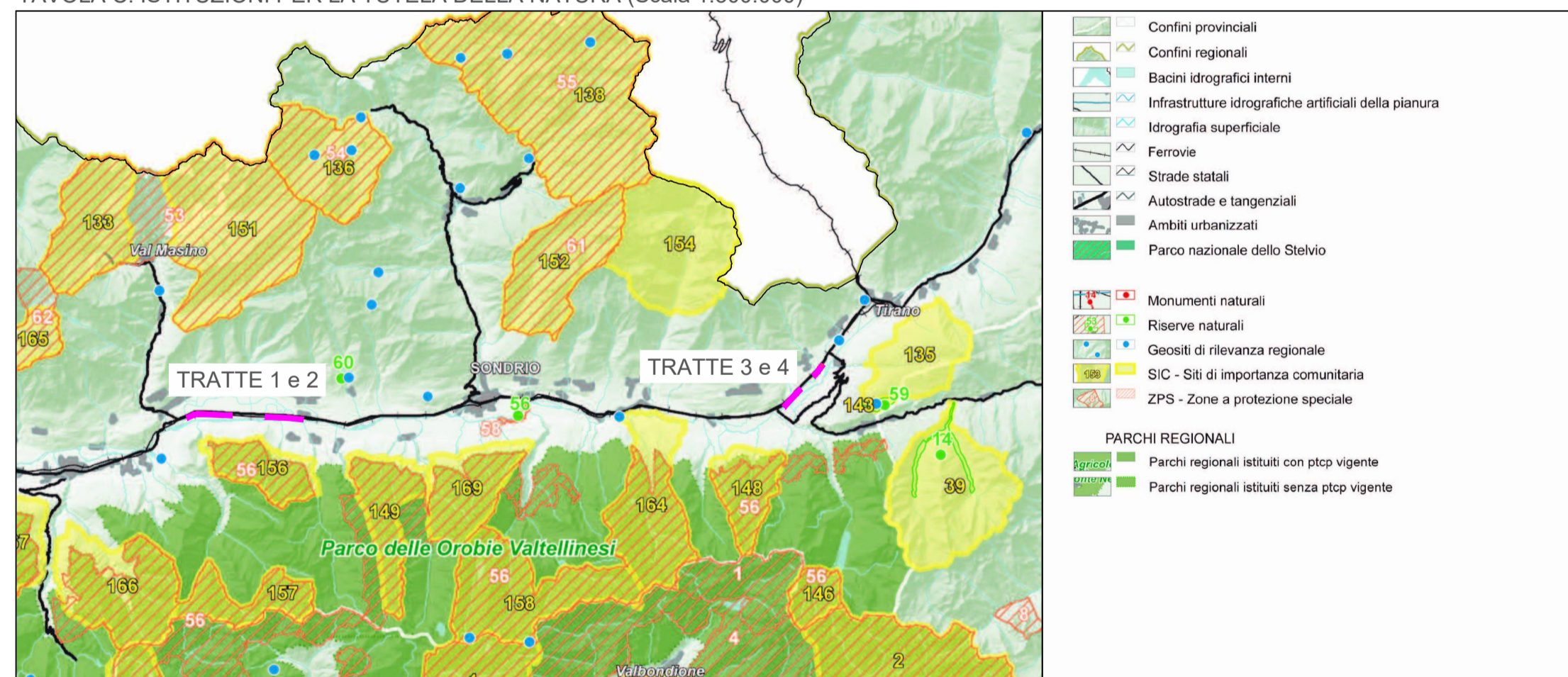


TAVOLA D: QUADRO DI RIFERIMENTO DELLA DISCIPLINA PAESAGGISTICA REGIONALE (Scala 1:300.000)

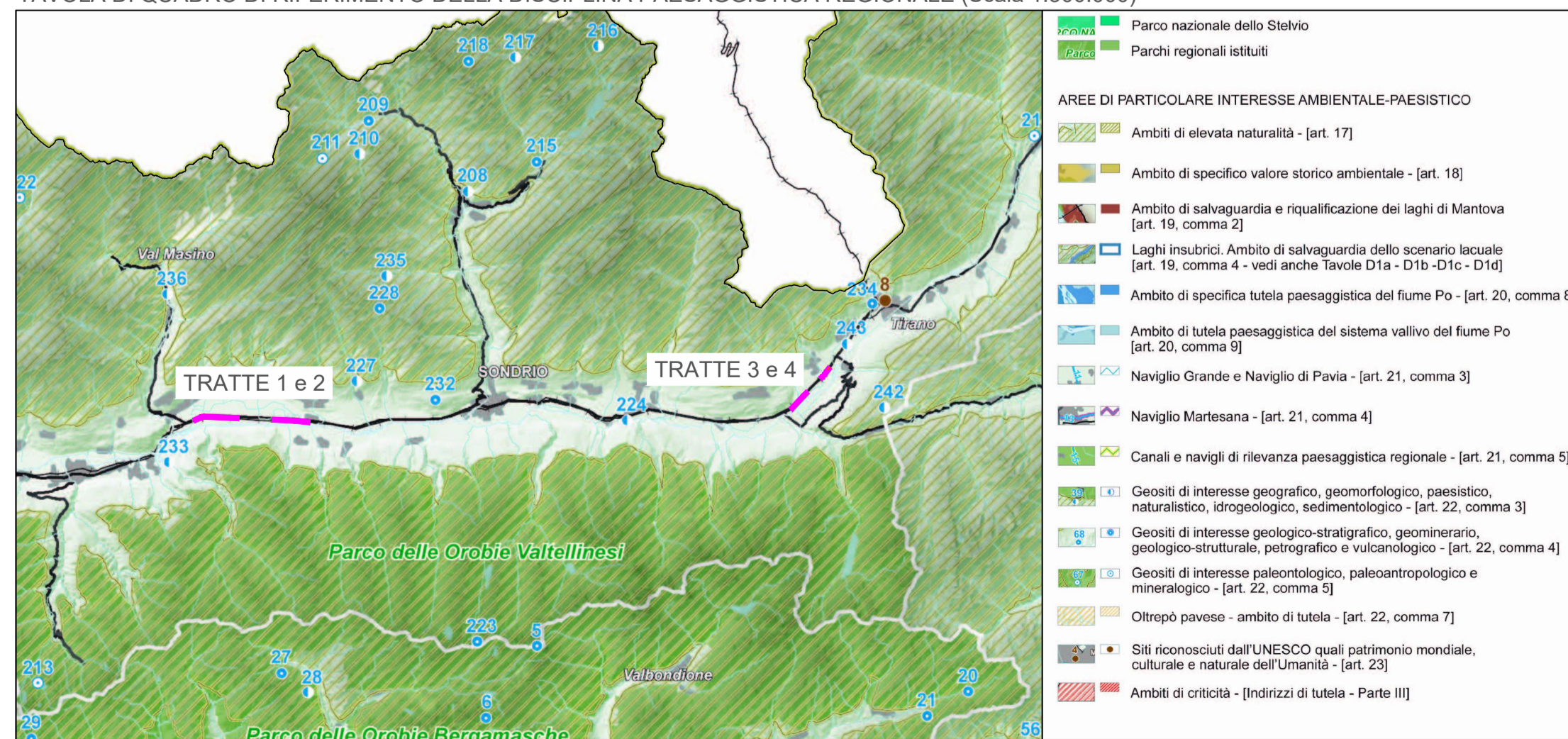


TAVOLA I: QUADRO SINOTTICO TUTELE PAESAGGISTICHE DI LEGGE ART. 136 e 142 D.LGS 42/2004 (Scala 1:100.000)

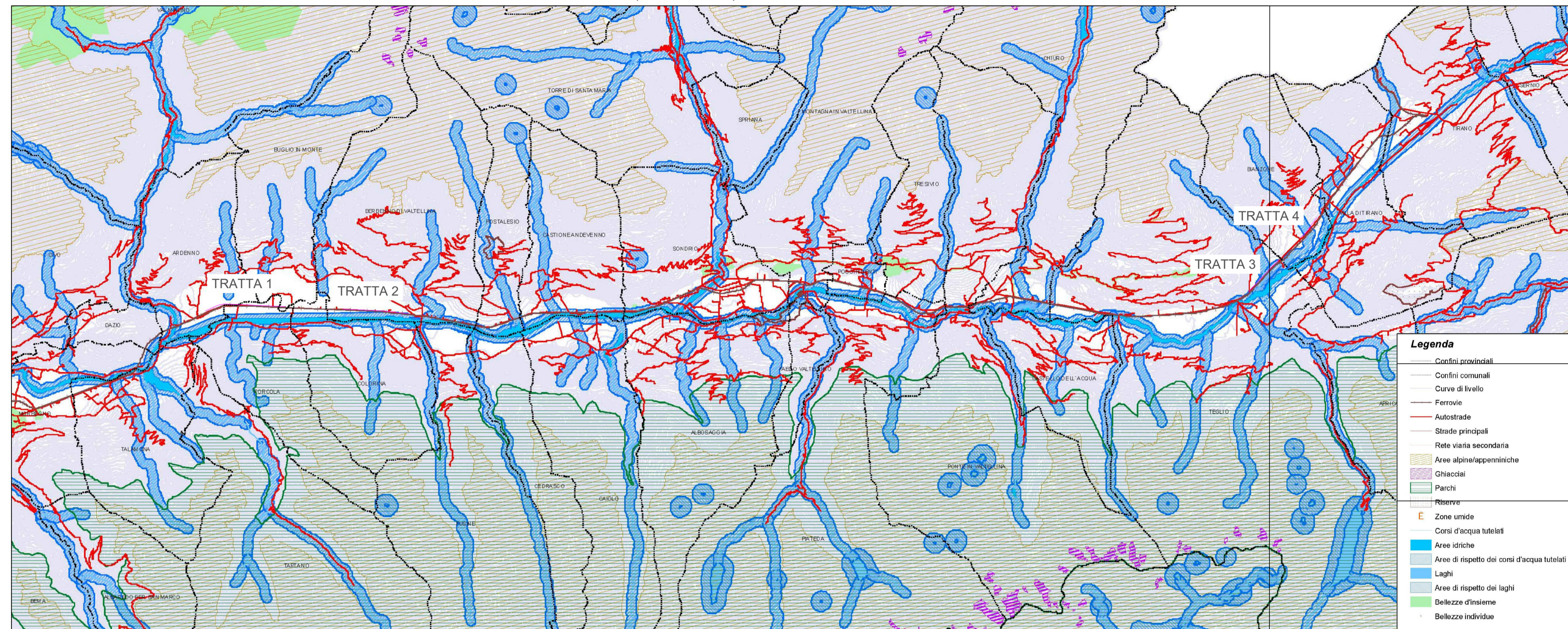


TAVOLA E: VIABILITÀ DI RILEVANZA PAESAGGISTICA (Scala 1:300.000)

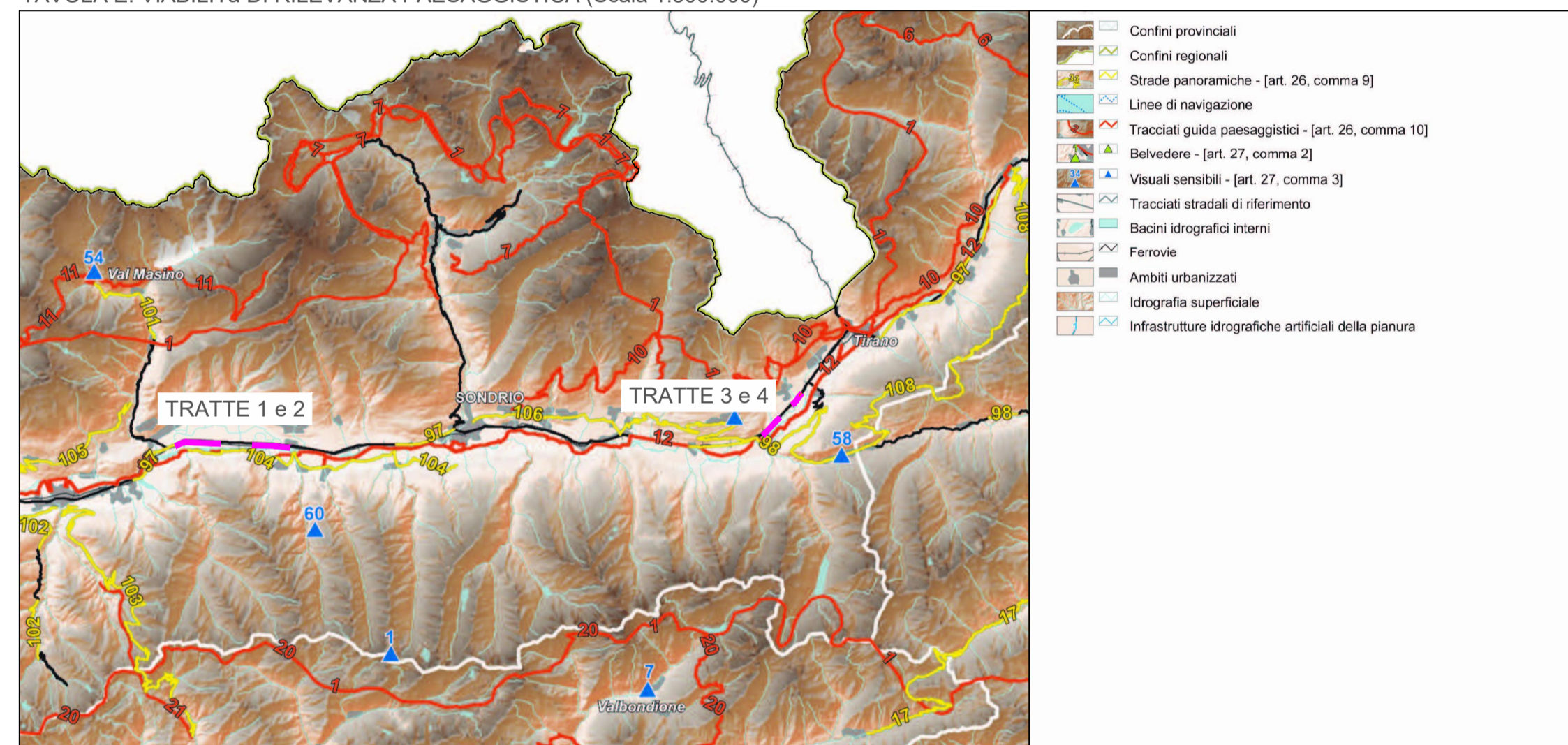
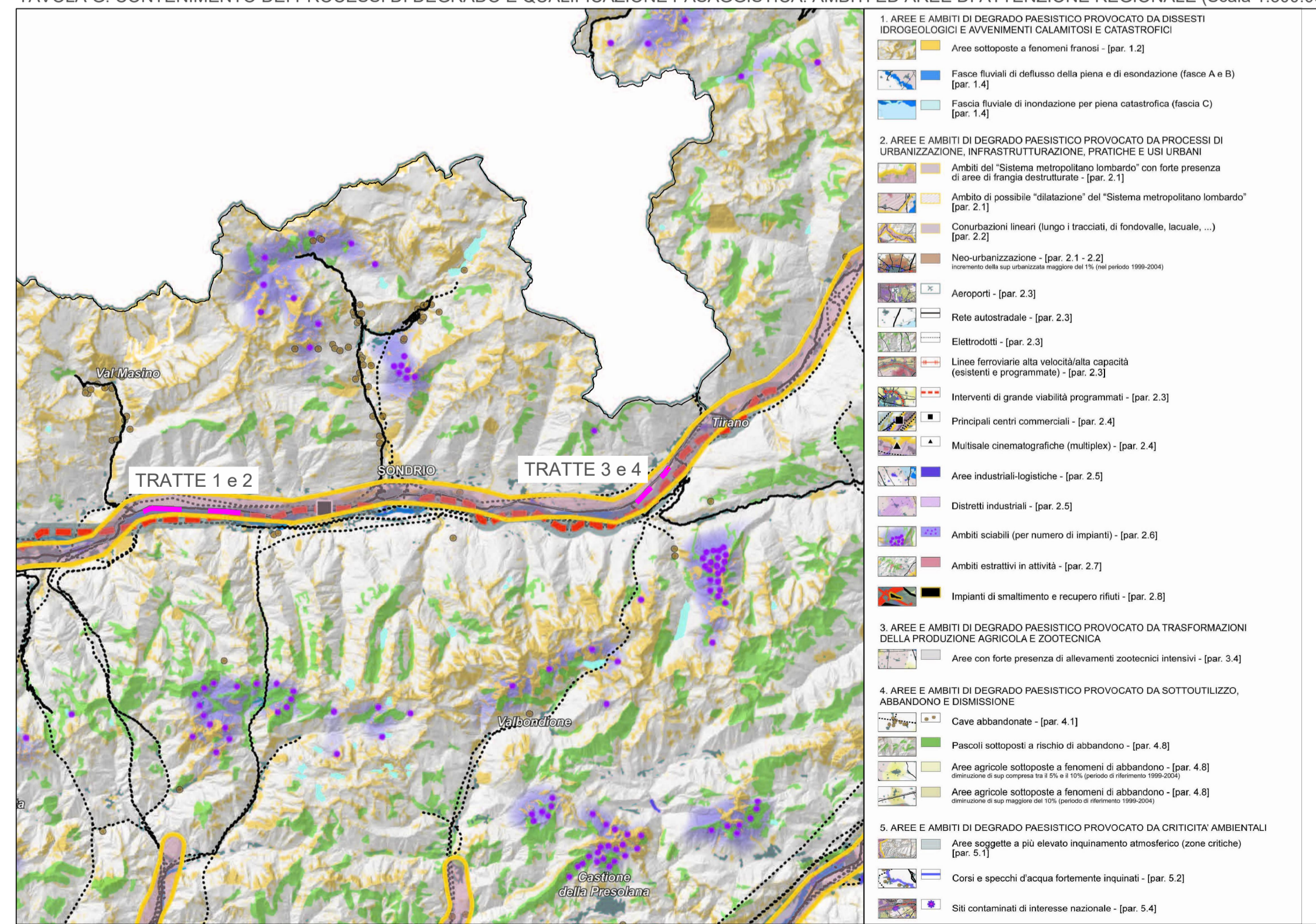


TAVOLA G: CONTENIMENTO DEI PROCESSI DI DEGRADO E QUALIFICAZIONE PASAGGISTICA: AMBITI ED AREE DI ATTENZIONE REGIONALE (Scala 1:300.000)



**anas** GRUPPO FS ITALIANE **ANAS Struttura Territoriale Lombardia**

Lavori di allargamento in tratti saltuari della S.S. n°38 dal Km 18+200 al Km 68+300

**PROGETTO DEFINITIVO** COD.SIL.NOMSM1070

PROGETTISTA: **OPINI** SMART ENGINEERING

I PROGETTISTI: *Dott. Ing. Andrea Poli*  
*Ordine degli Ingegneri della Provincia di Roma n.19540*

IL RESPONSABILE DEL S.I.A.:

IL GEOLOGO: *Dott. Geol. Giampiero Carriari*  
*Ordine dei Geologi del Piemonte n.274*

IL COORDINATORE PER LA SICUREZZA IN FASE DI PROGETTAZIONE: *Dott. Geol. Giampiero Carriari*  
*Ordine dei Geologi del Piemonte n.274*

VISTO: IL RESPONSABILE DEL PROCEDIMENTO: *Ing. Pietro Gualandri*  
IL DIRETTORE DELL'ESECUZIONE DEL CONTRATTO: *Ing. Emanuele Fiorenza*

PROTOCOLLO: DATA:

**RELAZIONE PAESAGGISTICA**  
Stralci Piano Paesaggistico Regionale

CODICE PROGETTO	LIV. PROG.	N. PROG.	NOME FILE	REVISIONE	SCALA:
-M-MSM109	D	2101	T01A11AMBPL01_A	A	1:300.00/100.000
CODICE ELAB.	T01A11AMBPL01				
A	Emissione Progetto Definitivo		Dicembre 2022	M. Schivo	E. Trussoni
REV.	DESCRIZIONE	DATA	REDATTO	VERIFICATO	APPROVATO