

Lavori di allargamento in tratti saltuari della S.S. n°38
dal Km 18+200 al Km 68+300

PROGETTO DEFINITIVO

COD.SIL NOMSMI01070

PROGETTISTA



PROGETTISTI:

Dott. Ing. Andrea Polli
Ordine degli Ingegneri della Provincia di Roma n.19540

IL RESPONSABILE DEL S.I.A.:

IL GEOLOGO:

Dott. Geol. Giampiero Carrieri
Ordine dei Geologi del Piemonte n.274

IL COORDINATORE PER LA SICUREZZA IN FASE DI PROGETTAZIONE

Dott. Geol. Giampiero Carrieri
Ordine dei Geologi del Piemonte n.274

VISTO:

IL RESPONSABILE DEL PROCEDIMENTO : *Ing. Pietro Gualandi*
IL DIRETTORE DELL'ESECUZIONE DEL CONTRATTO: *Ing. Emanuele Fiorenza*

PROTOCOLLO

—

DATA

STUDIO IMPATTO ACUSTICO

Book delle simulazioni acustiche e censimento recettori

CODICE PROGETTO

PROGETTO LIV. PROG. N. PROG.

- - MSMI09 **D** **2101**

NOME FILE

T02IA35AMBCT03_A

CODICE
ELAB.

T02IA35AMBCT03

REVISIONE

A

SCALA:

-

A

Integrazione Progetto Definitivo MASE

Ottobre 2023

M. Bianchi

M. Del Fedele

A. Polli

REV.

DESCRIZIONE

DATA

REDATTO

VERIFICATO

APPROVATO

Lavori di allargamento in tratti saltuari della S.S. n° 38 "dello Stelvio" dal km 18+200 al km 68+300

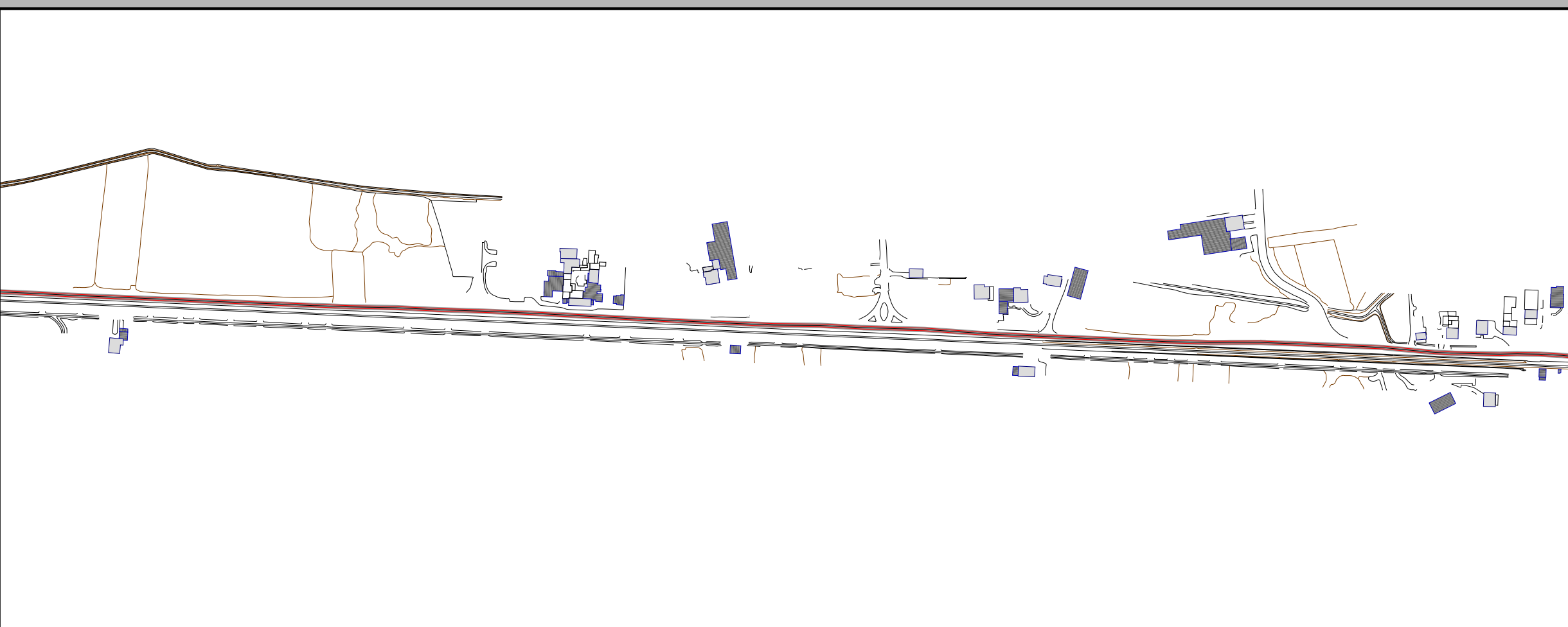
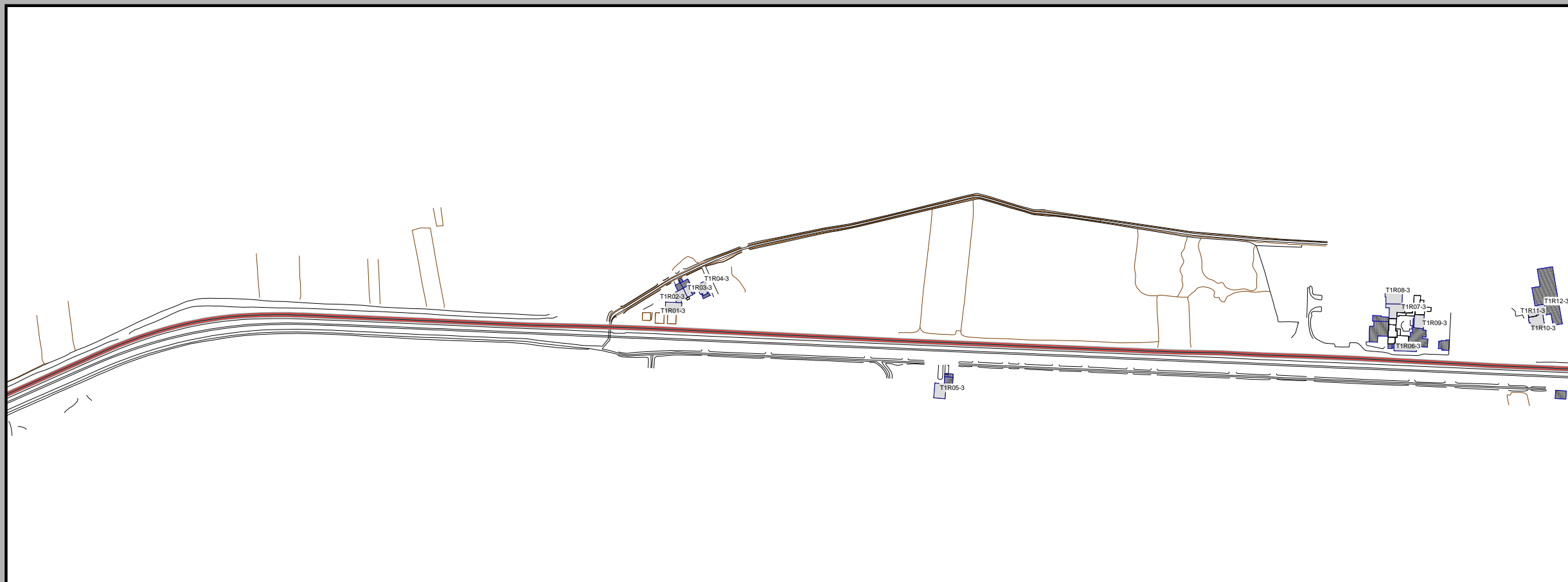
Giochi Olimpici invernali Milano Cortina 2026

STUDIO ACUSTICO

TRATTO 1

ANTE OPERAM

Mappa dei ricettori



Legenda

- Barriera
- Sorgente
- Edificio
- Edificio ausiliario
- Scuola
- Ospedale/Casa riposo
- Road

Scala 1:5000
0 25 50 100 150 200 m

Lavori di allargamento in tratti saltuari della S.S. n° 38 "dello Stelvio" dal km 18+200 al km 68+300

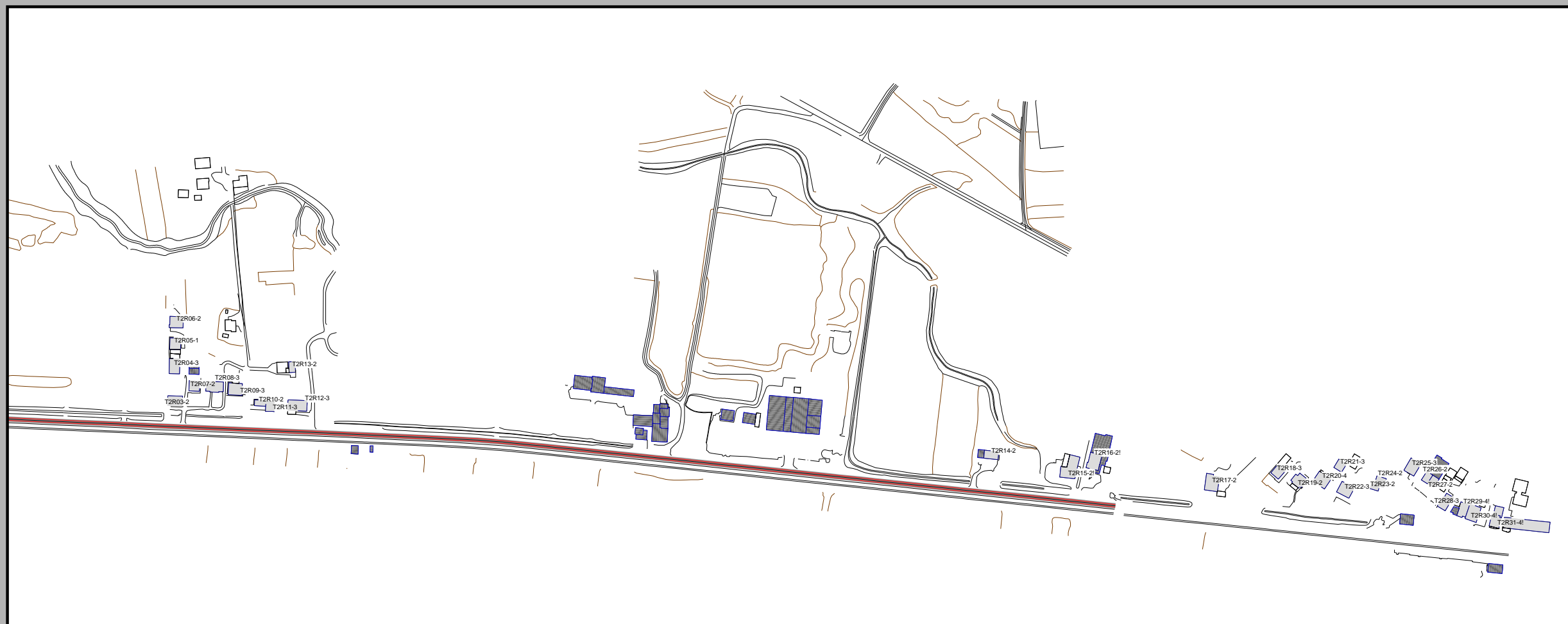
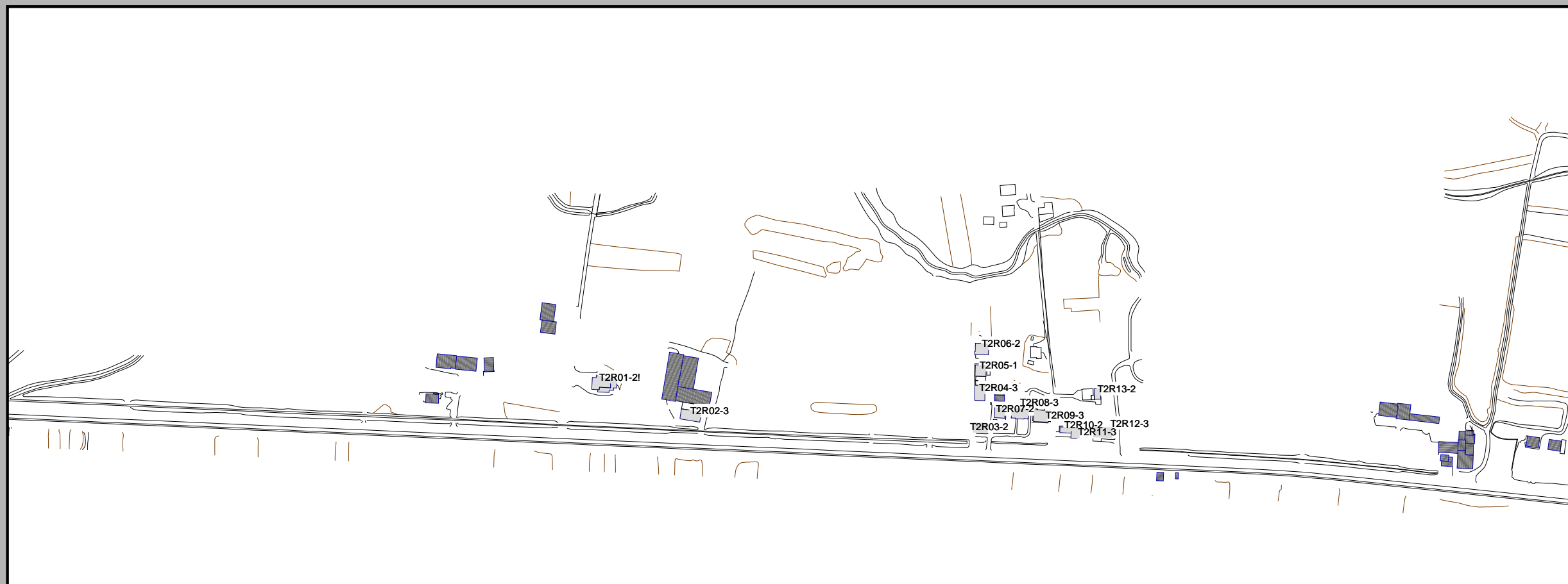
Giochi Olimpici invernali Milano Cortina 2026

STUDIO ACUSTICO

TRATTO 2

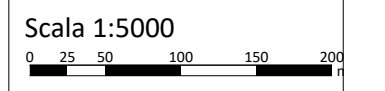
ANTE OPERAM

Mappa dei ricettori



Legenda

- Barriera
- Sorgente
- Edificio
- Edificio ausiliario
- Scuola
- Ospedale/Casa riposo
- Road



Lavori di allargamento in tratti saltuari della S.S. n° 38 "dello Stelvio" dal km 18+200 al km 68+300

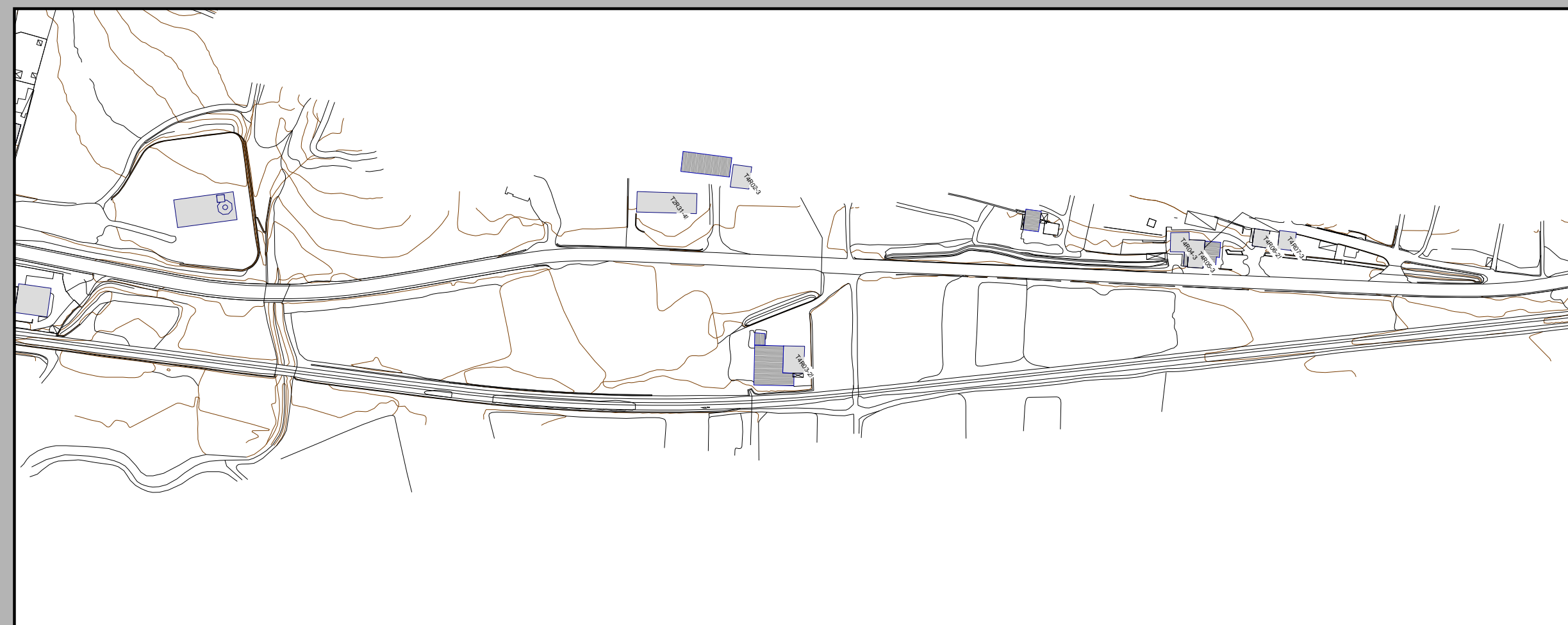
Giochi Olimpici invernali Milano Cortina 2026

STUDIO ACUSTICO

TRATTO 3 - 4

ANTE OPERAM

Mappa dei ricettori



Lavori di allargamento in tratti saltuari della S.S. n° 38 "dello Stelvio" dal km 18+200 al km 68+300

Giochi Olimpici invernali Milano Cortina 2026

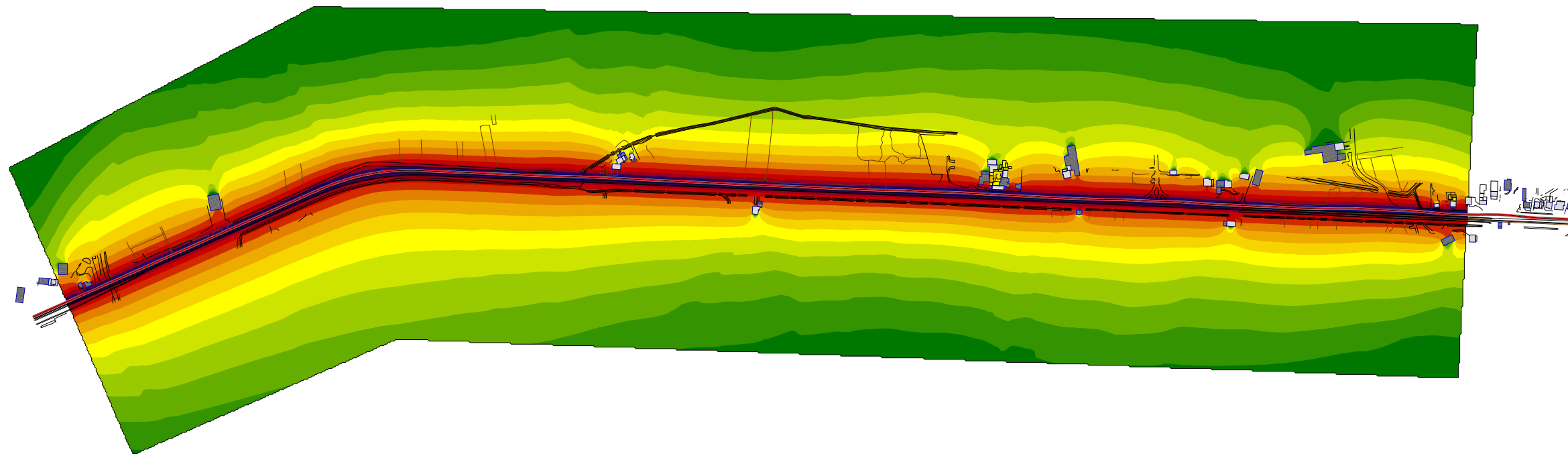
STUDIO ACUSTICO

TRATTO 1

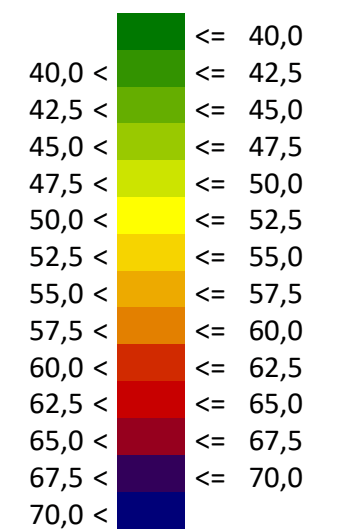
ANTE OPERAM

Mappa della rumorosità

Confronto scenario diurno e notturno

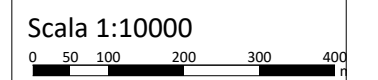


Livello di rumore
in dB(A)



Legenda

- Barra
- Sorgente
- Edificio
- Edificio ausiliario
- Scuola
- Ospedale/Casa riposo
- Road



Lavori di allargamento in tratti saltuari della S.S. n° 38 "dello Stelvio" dal km 18+200 al km 68+300

Giochi Olimpici invernali Milano Cortina 2026

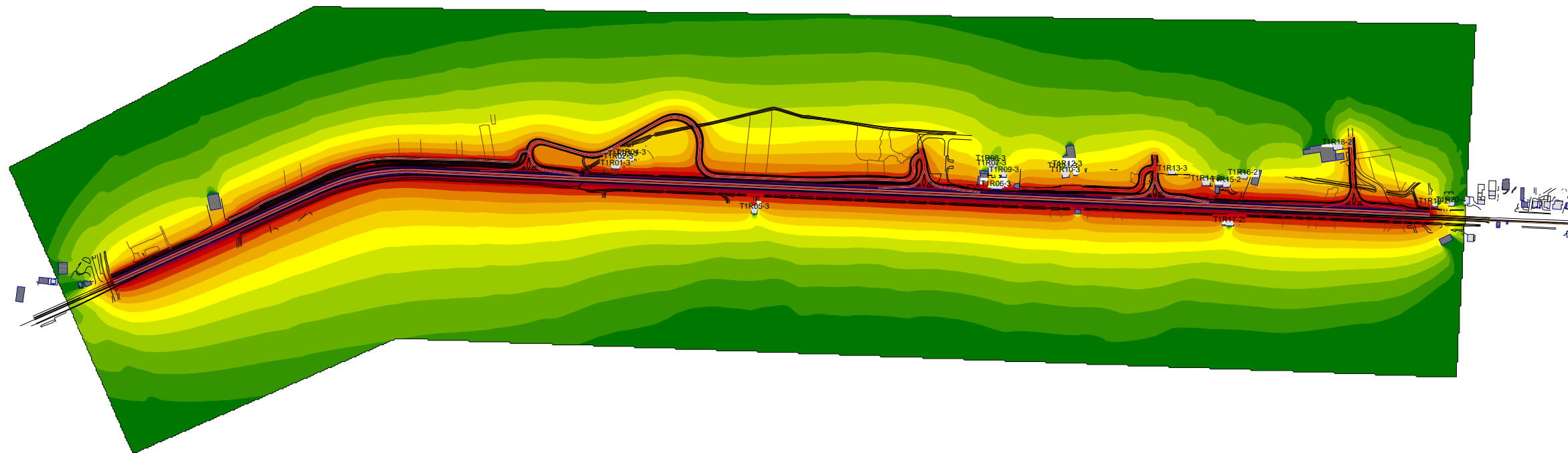
STUDIO ACUSTICO

TRATTO 1

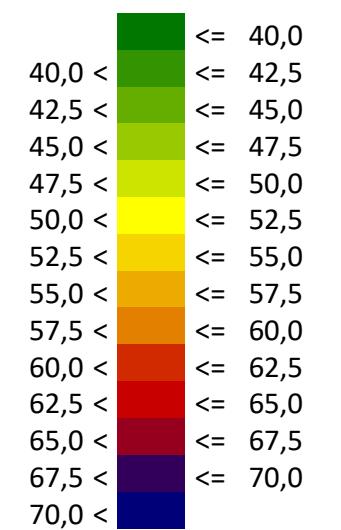
POST OPERAM

Mappa della rumorosità

Confronto scenario diurno e notturno

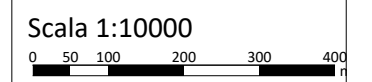
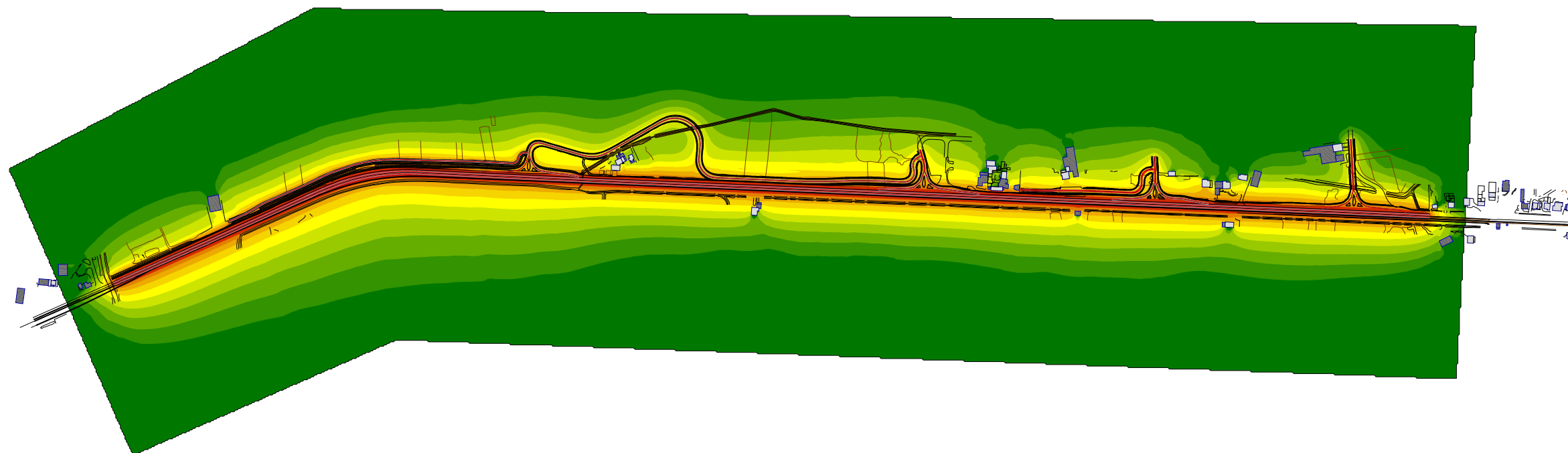


Livello di rumore
in dB(A)



Legenda

- Barriera
- Sorgente
- Edificio
- Edificio ausiliario
- Scuola
- Ospedale/Casa riposo
- Road



Lavori di allargamento in tratti saltuari della S.S. n° 38 "dello Stelvio" dal km 18+200 al km 68+300

Giochi Olimpici invernali Milano Cortina 2026

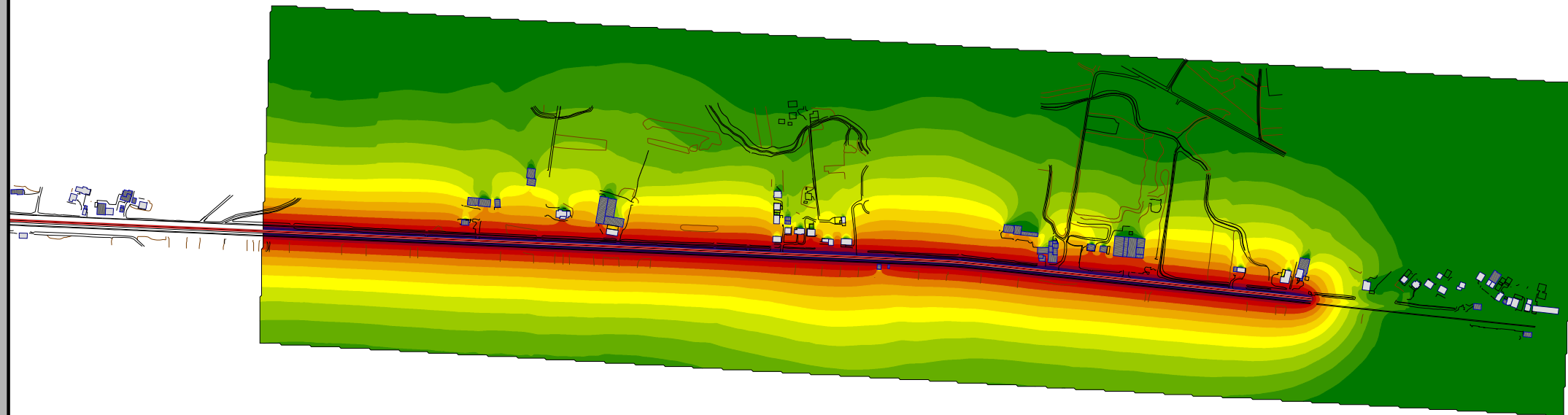
STUDIO ACUSTICO

TRATTO 2

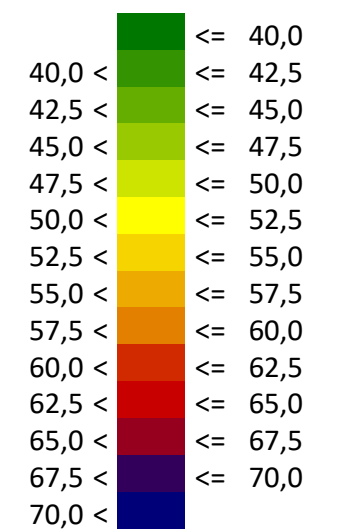
ANTE OPERAM

Mappa della rumorosità

Confronto scenario diurno e notturno

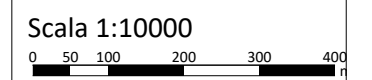
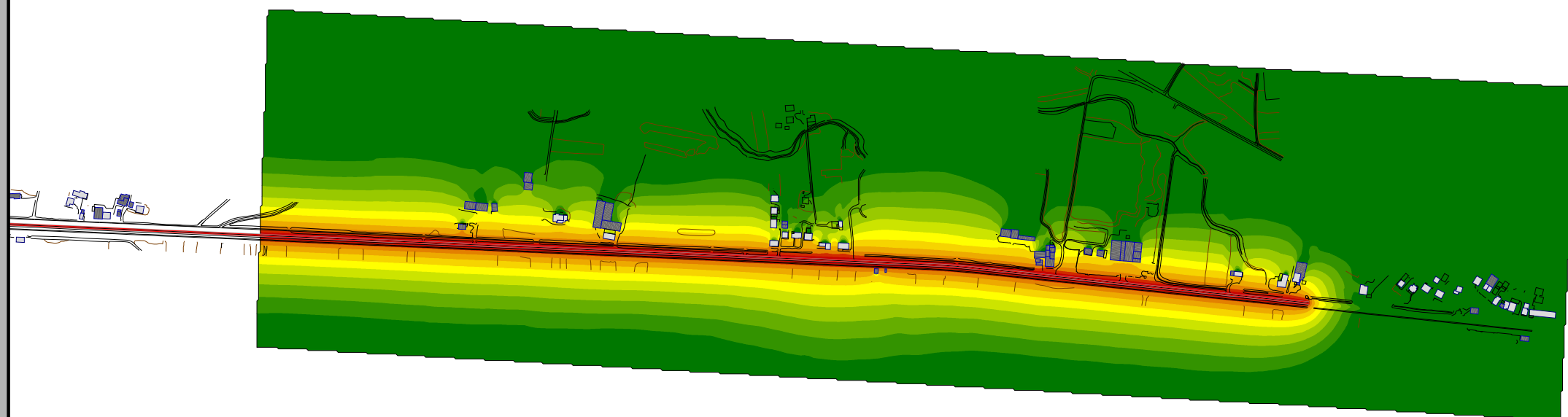


Livello di rumore
in dB(A)



Legenda

- Barriera
- Sorgente
- Edificio
- Edificio ausiliario
- Scuola
- Ospedale/Casa riposo
- Road



Lavori di allargamento in tratti saltuari della S.S. n° 38 "dello Stelvio" dal km 18+200 al km 68+300

Giochi Olimpici invernali Milano Cortina 2026

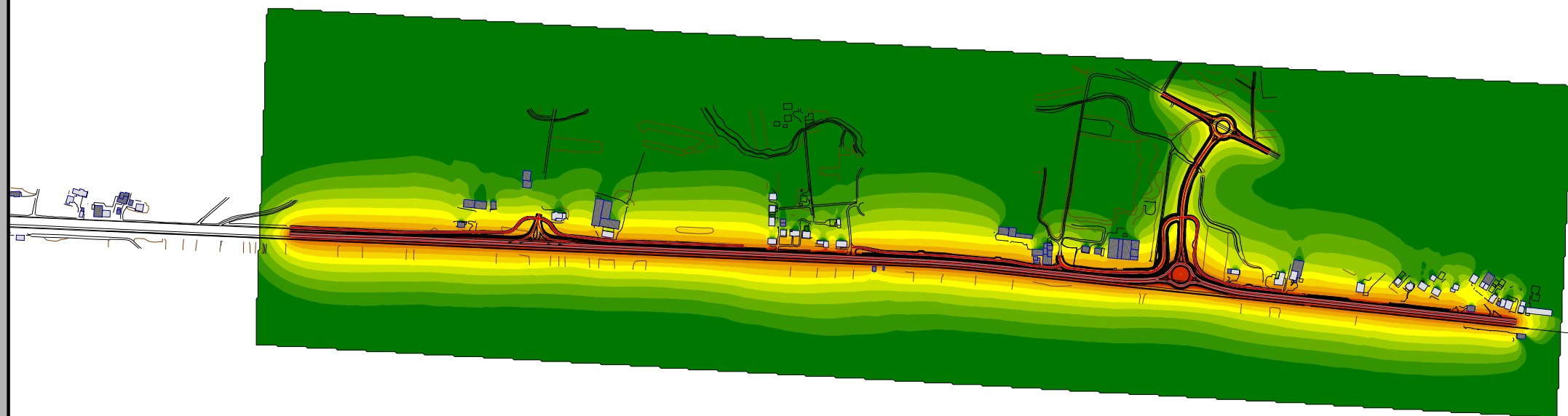
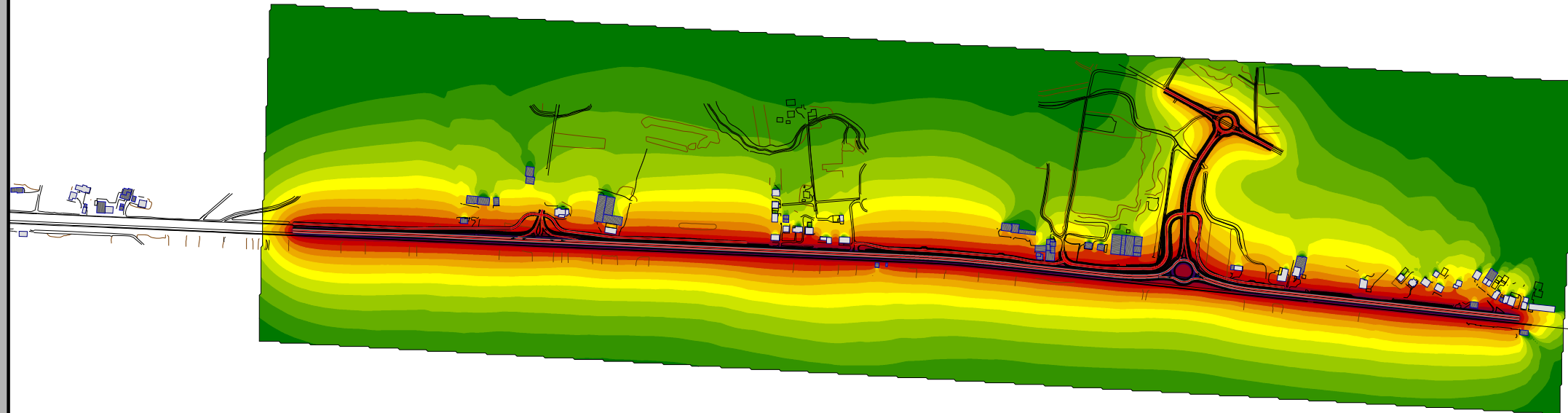
STUDIO ACUSTICO

TRATTO 2

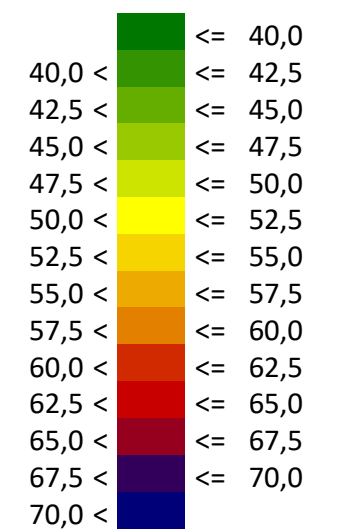
POST OPERAM

Mappa della rumorosità

Confronto scenario diurno e notturno



Livello di rumore
in dB(A)



Legenda

- Barriera
- Sorgente
- Edificio
- Edificio ausiliario
- Scuola
- Ospedale/Casa riposo
- Road

Scala 1:10000

Lavori di allargamento in tratti saltuari della S.S. n° 38 "dello Stelvio" dal km 18+200 al km 68+300

Giochi Olimpici invernali Milano Cortina 2026

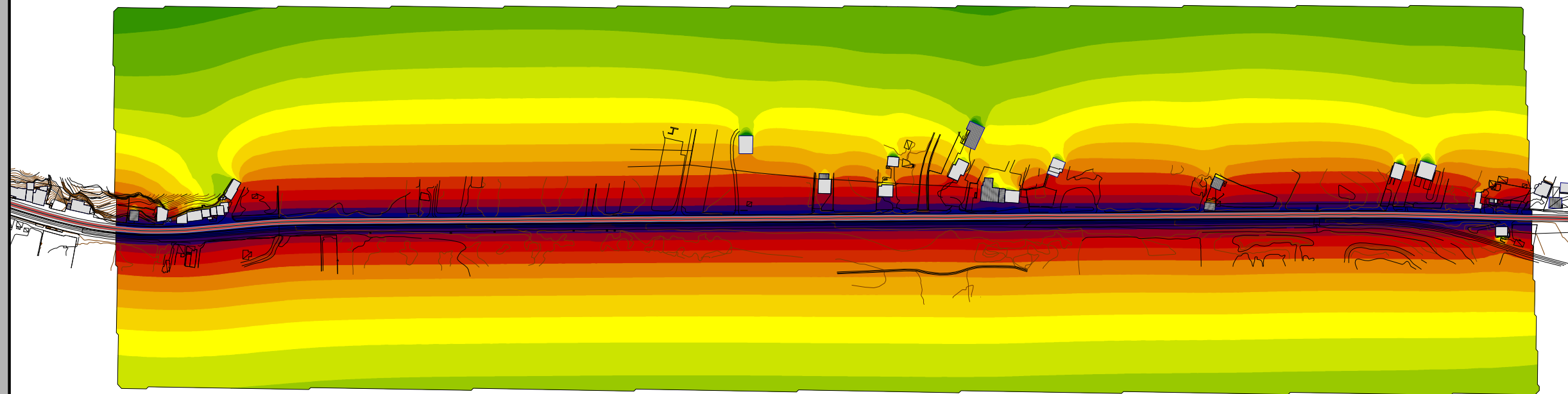
STUDIO ACUSTICO

TRATTO 3

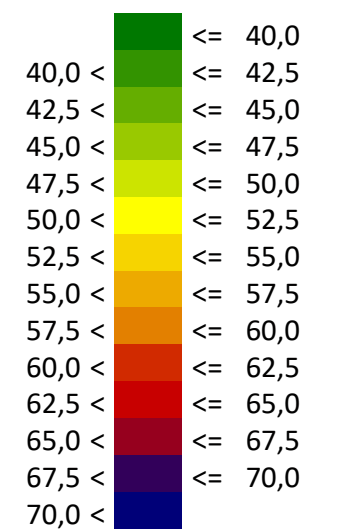
ANTE OPERAM

Mapa della rumorosità

Confronto scenario diurno e notturno



Livello di rumore
in dB(A)



Legenda

- Barra
- Sorgente
- Edificio
- Edificio ausiliario
- Scuola
- Ospedale/Casa riposo
- Road
- Area

Scala 1:5000

Lavori di allargamento in tratti saltuari della S.S. n° 38 "dello Stelvio" dal km 18+200 al km 68+300

Giochi Olimpici invernali Milano Cortina 2026

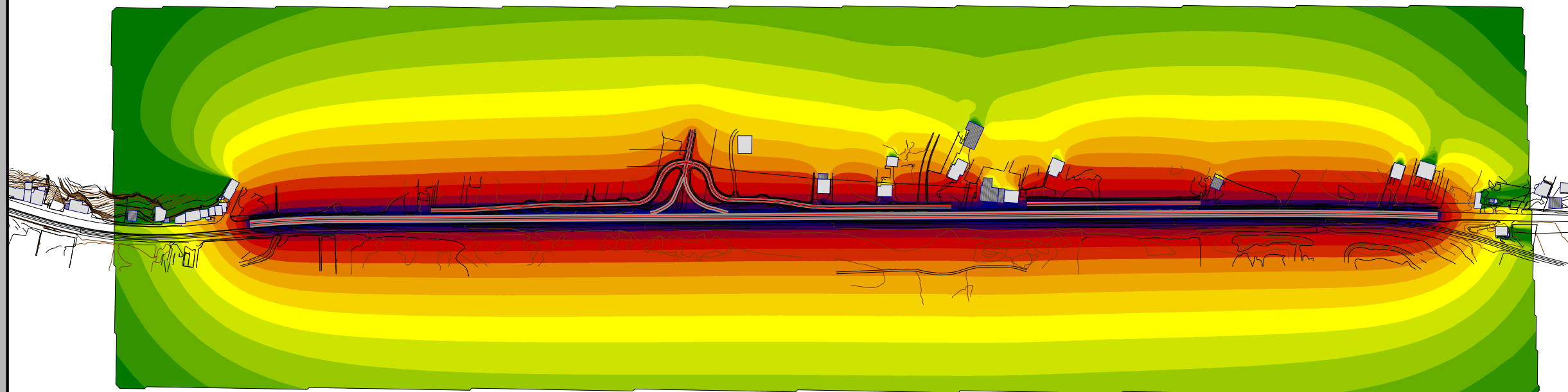
STUDIO ACUSTICO

TRATTO 3

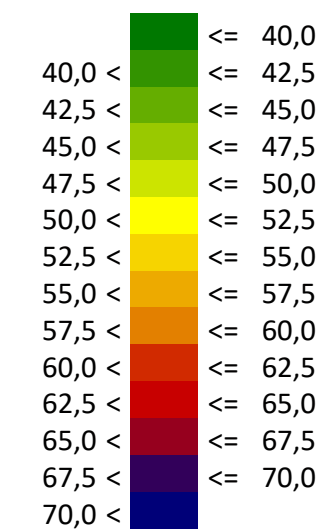
POST OPERAM

Mappa della rumorosità

Confronto scenario diurno e notturno

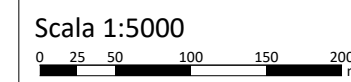


Livello di rumore
in dB(A)



Legenda

- Barra verde: Barriera
- Punto rosso: Sorgente
- Barra grigia: Edificio
- Barra grigia scura: Edificio ausiliario
- Barra azzurra: Scuola
- Barra ciano: Ospedale/Casa riposo
- Barra marrone: Road
- Barra bianca: Area



Lavori di allargamento in tratti saltuari della S.S. n° 38 "dello Stelvio" dal km 18+200 al km 68+300

Giochi Olimpici invernali Milano Cortina 2026

STUDIO ACUSTICO

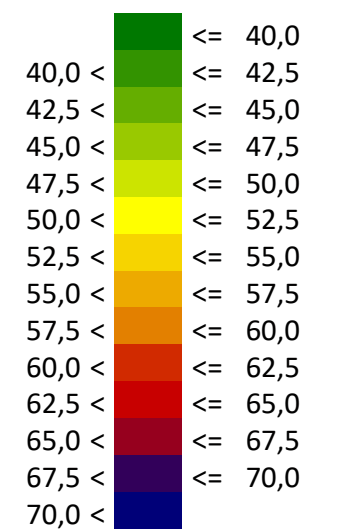
TRATTO 4

ANTE OPERAM

Mappa della rumorosità

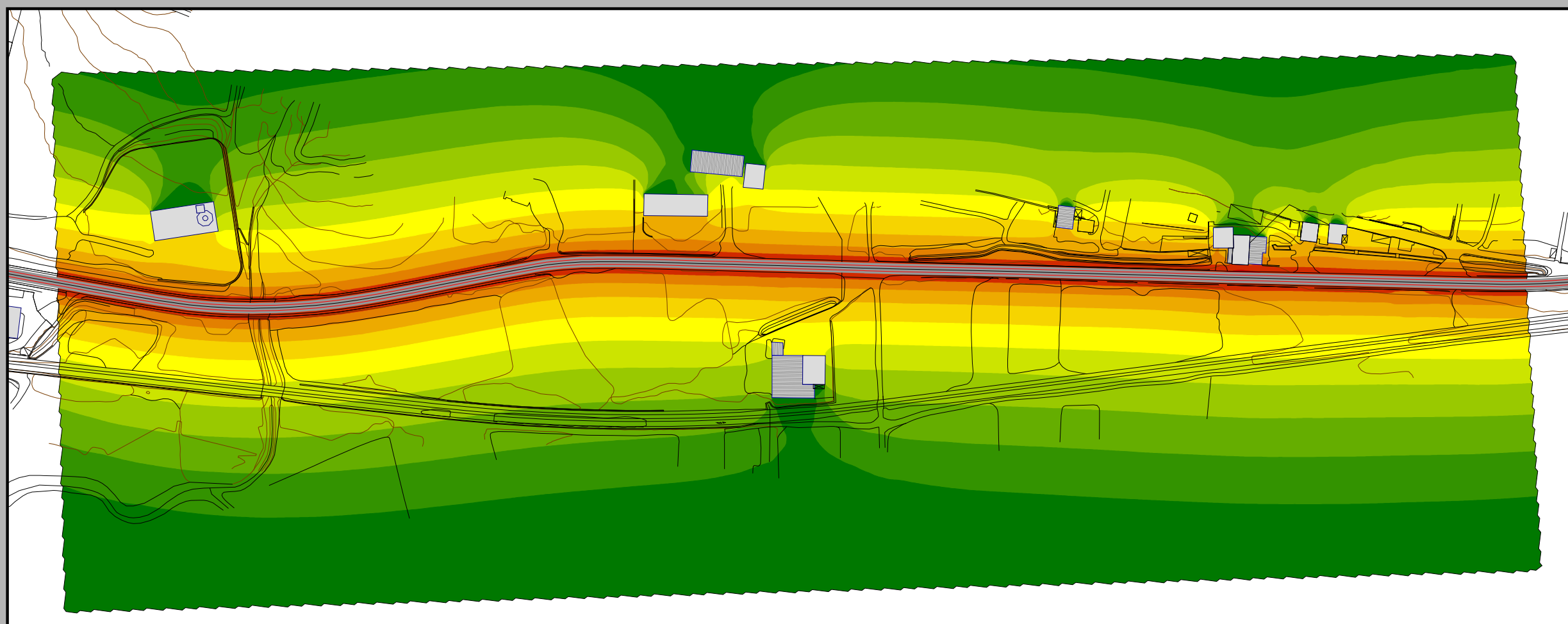
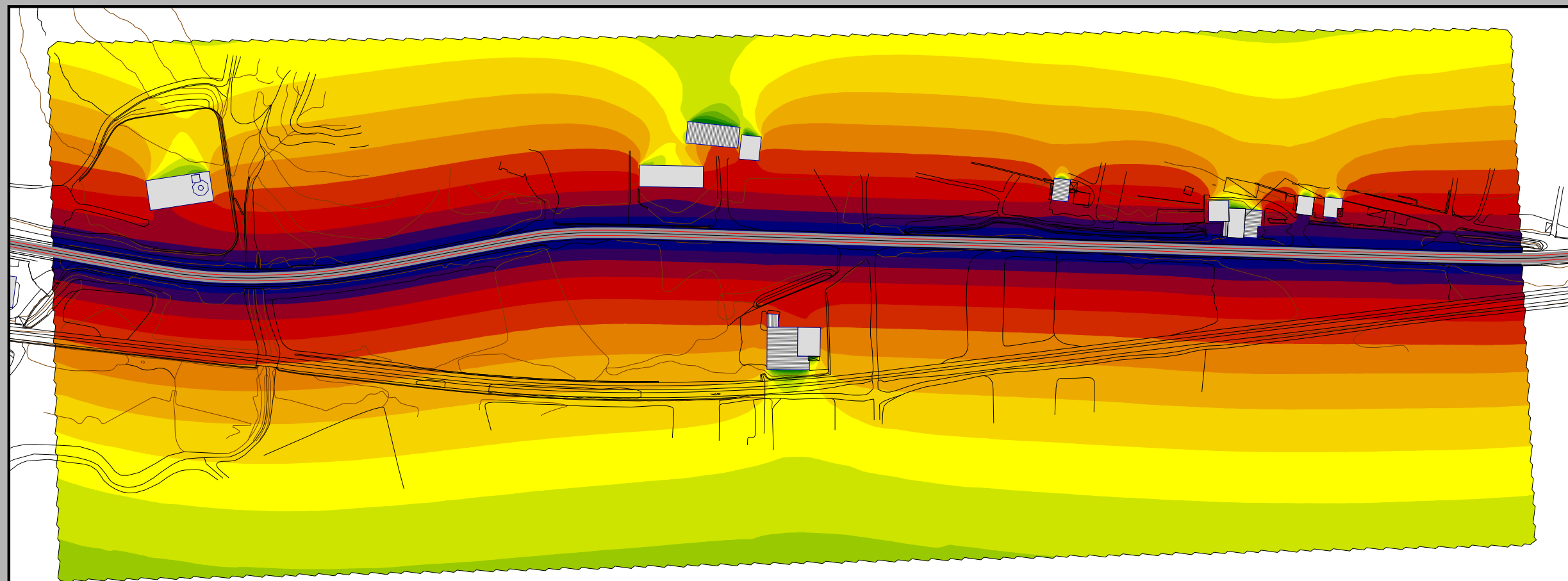
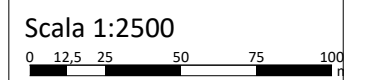
Confronto scenario diurno e notturno

Livello di rumore
in dB(A)



Legenda

- Barriera
- Sorgente
- Edificio
- Edificio ausiliario
- Scuola
- Ospedale/Casa riposo
- Road
- Area



Lavori di allargamento in tratti saltuari della S.S. n° 38 "dello Stelvio" dal km 18+200 al km 68+300

Giochi Olimpici invernali Milano Cortina 2026

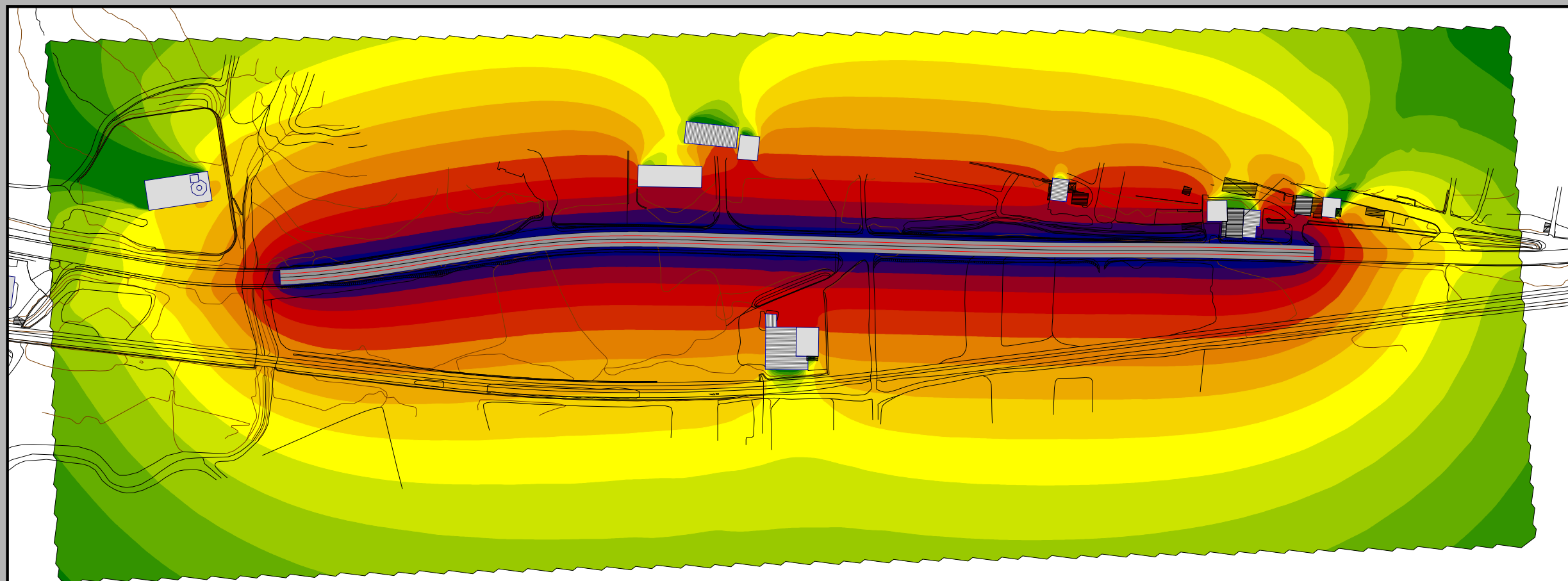
STUDIO ACUSTICO

TRATTO 4

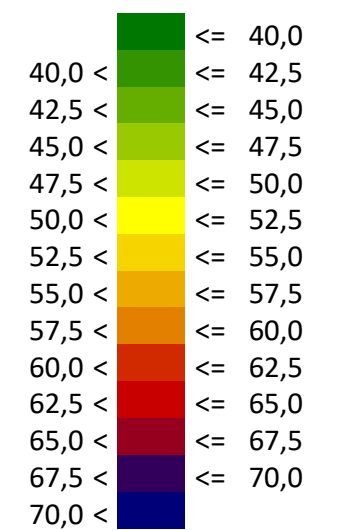
POST OPERAM

Mappa della rumorosità

Confronto scenario diurno e notturno



Livello di rumore
in dB(A)



Legenda

- Barriera
- Sorgente
- Edificio
- Edificio ausiliario
- Scuola
- Ospedale/Casa riposo
- Road

