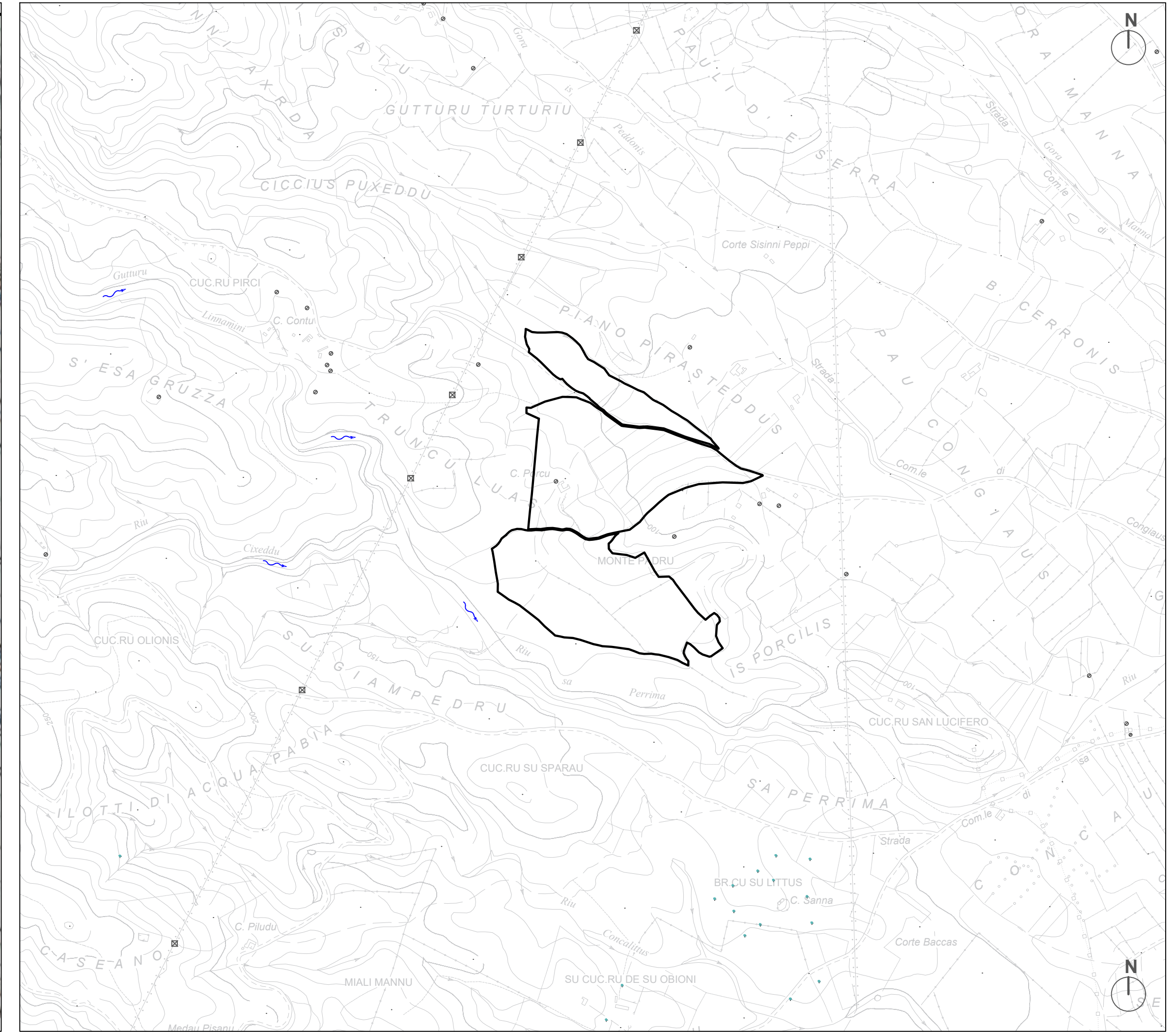
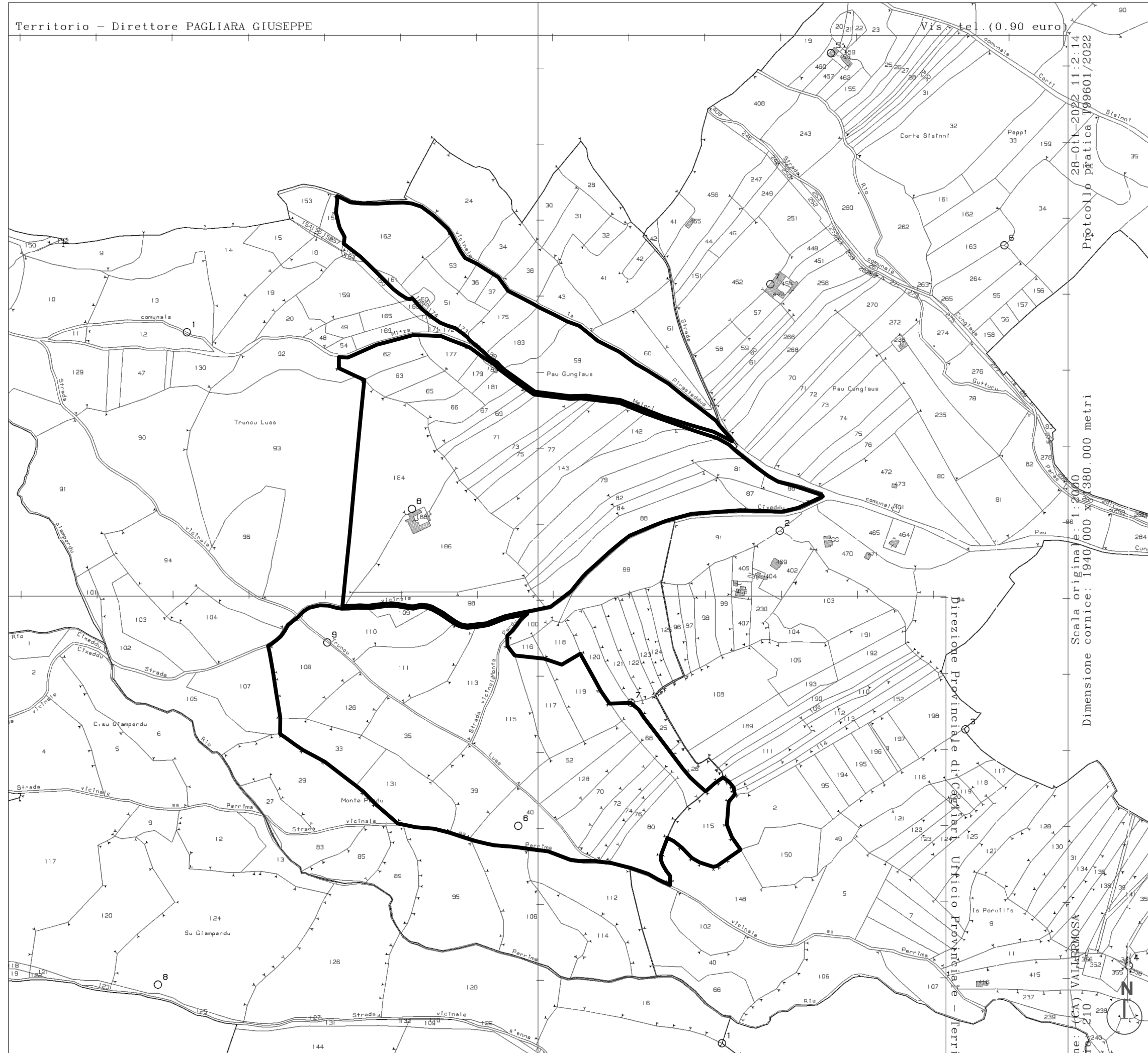


PLANIMETRIA - CARTA IGM scala 1: 10.000



PLANIMETRIA - CARTA CTR scala 1: 10.000

STUDIO ALCHEMIST Ing. Stefano Floris - Arch. Cinzia Nieddu			
Via Isola San Pietro 3 - 09126 Cagliari (CA) Via Semplicio Spano 10 - 07026 Olbia (OT)			
stefano.floris@studioalchemist.it cinzia.nieddu@studioalchemist.it www.studioalchemist.it			
COMUNE DI VALLERMOSA			
OGGETTO REALIZZAZIONE DI IMPIANTO FOTOVOLTAICO A TERRA 12,84 MW - TIPO A INSEGUIMENTO MONOASSIALE "VALLERMOSA 2"			
COMMITTENTE ENERGYVALLERMOSA2 S.R.L. Via Semplicio Spano 10 - 07026 Olbia (SS)			
PROGETTO DEFINITIVO			
ELABORATO INQUADRAMENTO TERRITORIALE - UBICAZIONE AREA D'INTERVENTO		NUMERO ELABORATO AU 01 SCALA: 1:5000 DATA: LUGLIO 2023	
3	Terza emissione		
2	Seconda emissione		
1	Prima emissione	Arch. Marco Cocco Norfo	Arch. Chiara Martis
			Ing. Stefano Floris
REV.	DATA	DESCRIZIONE	REDDATTO
			CONTROLLATO
			APPROVATO
CODICE COMMESSA		NOME FILE	
DEF		IMPIANTI 00	
FASE PROGETTUALE		CATEGORIA	
REV.		REV.	
STUDIO ALCHEMIST: Ing. Stefano Floris Arch. Cinzia Nieddu		PROGETTISTA - TIMBRO E FIRMA	
COLLABORATORI: Arch. Chiara Martis Arch. Valentina Masdeddu Arch. Michela Melis Arch. Martina Sias Arch. Luigi Mereu Arch. Federico Serventi Arch. Marco Cocco Norfo Geol. Mario Strinna		 ORDINE INGEGNERI PROVINCIA DI CAGLIARI N. 5777 Ing. STEFANO FLORIS	
			



PLANIMETRIA CATASTALE scala 1: 5 000



PLANIMETRIA ORTOFOTO scala 1:5 000