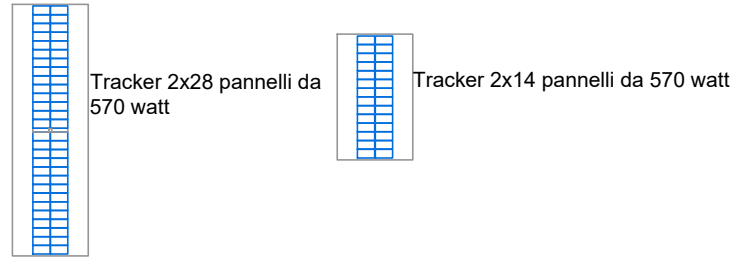
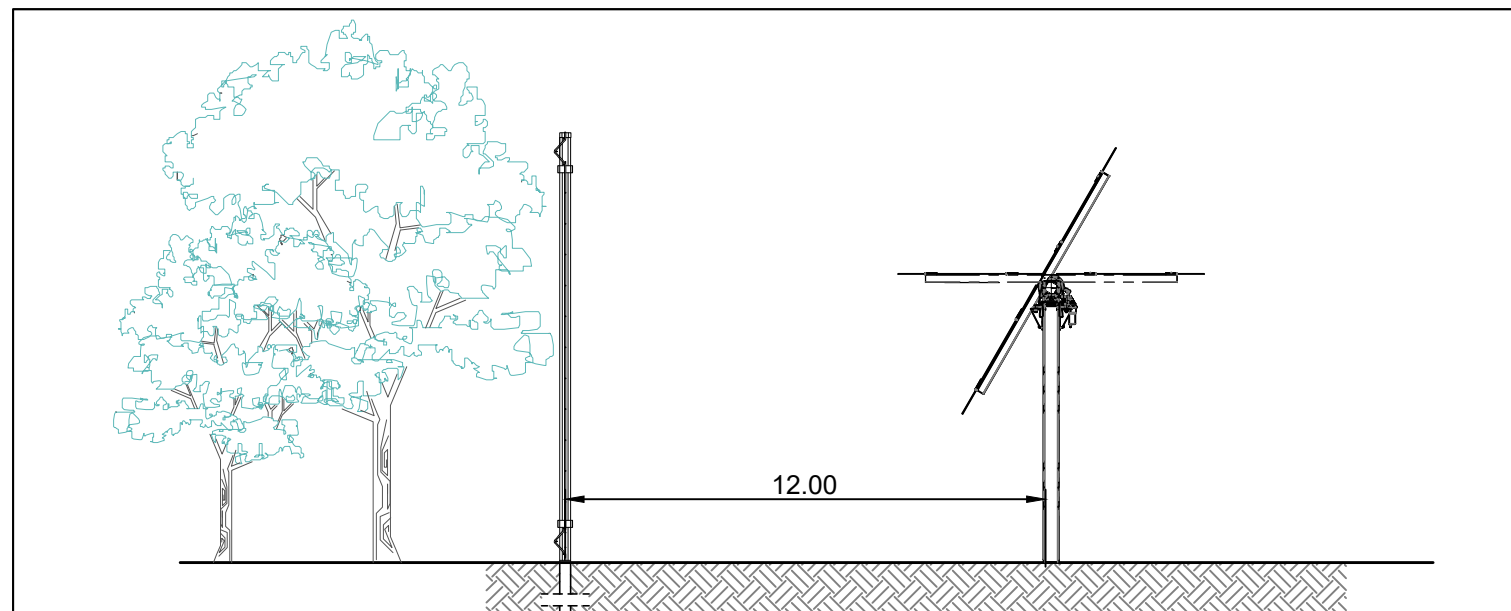


LEGENDA

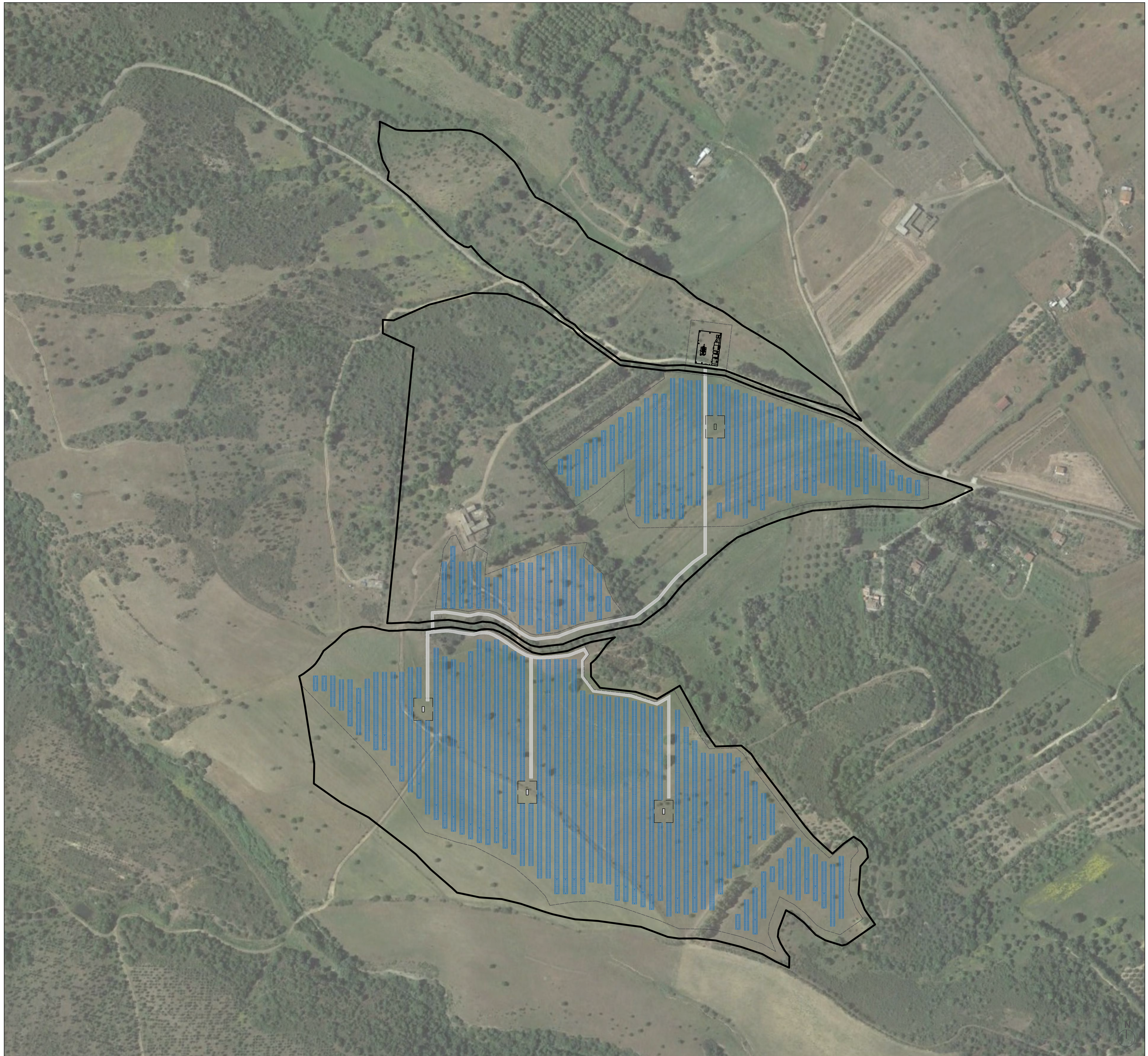
Distanze layout: - 8 metri tra pannelli e recinzione lotto
 - 12 metri da confini lotti e strade sterrate



- Interasse (EGP) 9.3 m
- Tracker da 28x2 e 14x2 pannelli
- Pannelli W JINKO da 570
- Misure pannello: 2285x1134x35mm
- Numero Tot pannelli: 22.512
- Numero Tot tracker da 1 modulo: 86 (2.408)
- Numero Tot tracker da 2 moduli: 359 (20.104)
- Potenza Tot impianto: **12.831,84 KW**
- 54 inverter
- ▭ Cabine TC tipo 1 (3200/3000): 4 (2 con 14 inverter - 2 con 13 inverter)
- ▭ Potenza AC: **10.800 kW** (54 inverter da 200 - tutti con 15 stringhe)
- ▭ DC/AC: 1,19
- Confine mappali acquisti
- ▲ Ingresso area d'impianto sud/nord
- Recinzione a 8m di distanza dai tracker
- ▭ Strade di impianto (larghezza 3.5m)



PROSPETTO_Distanze da confine



INSERIMENTO LAYOUT SU ORTOFOTO

STUDIO ALCHEMIST
 Ing. Stefano Floris - Arch. Cinzia Nieddu

Via Isola San Pietro 3 - 09126 Cagliari (CA)
 Via Semplice Spano 10 - 07026 Olbia (OT)

stefano.floris@studioalchemist.it
 cinzia.nieddu@studioalchemist.it
 www.studioalchemist.it

COMUNE DI VALLERMOSA

OGGETTO
**REALIZZAZIONE DI IMPIANTO FOTOVOLTAICO A TERRA
 12,84 MW - TIPO A INSEGUIMENTO MONOASSIALE
 "VALLERMOSA 2"**

COMMITTENTE
 ENERGYVALLERMOSA2 S.R.L.
 Via Semplice Spano 10 - 07026 Olbia (SS)

PROGETTO DEFINITIVO

ELABORATO
**PLANIMETRIA GENERALE
 POSIZIONAMENTO LAYOUT**

NUMERO ELABORATO
AU 04
 SCALA: 1 : 2000
 DATA: LUGLIO 2023

3	Terza emissione				
2	Seconda emissione				
1	Prima emissione	Arch. Marco Cocco Norfo	Arch. Chiara Martis	Ing. Stefano Floris	

REV.	DATA	DESCRIZIONE	REDATTO	CONTROLLATO	APPROVATO

CODICE COMMESSA: **DEF IMPIANTI 00**

STUDIO ALCHEMIST:
 Ing. Stefano Floris
 Arch. Cinzia Nieddu

COLLABORATORI:
 Arch. Chiara Martis
 Arch. Valentina Madeddu
 Arch. Michela Meis
 Arch. Martina Sias
 Arch. Luigi Mereu
 Arch. Federico Serventi
 Arch. Marco Cocco Norfo
 Geol. Mario Strinna

PROGETTISTA - TIMBRO E FIRMA

PROGETTISTA - TIMBRO E FIRMA