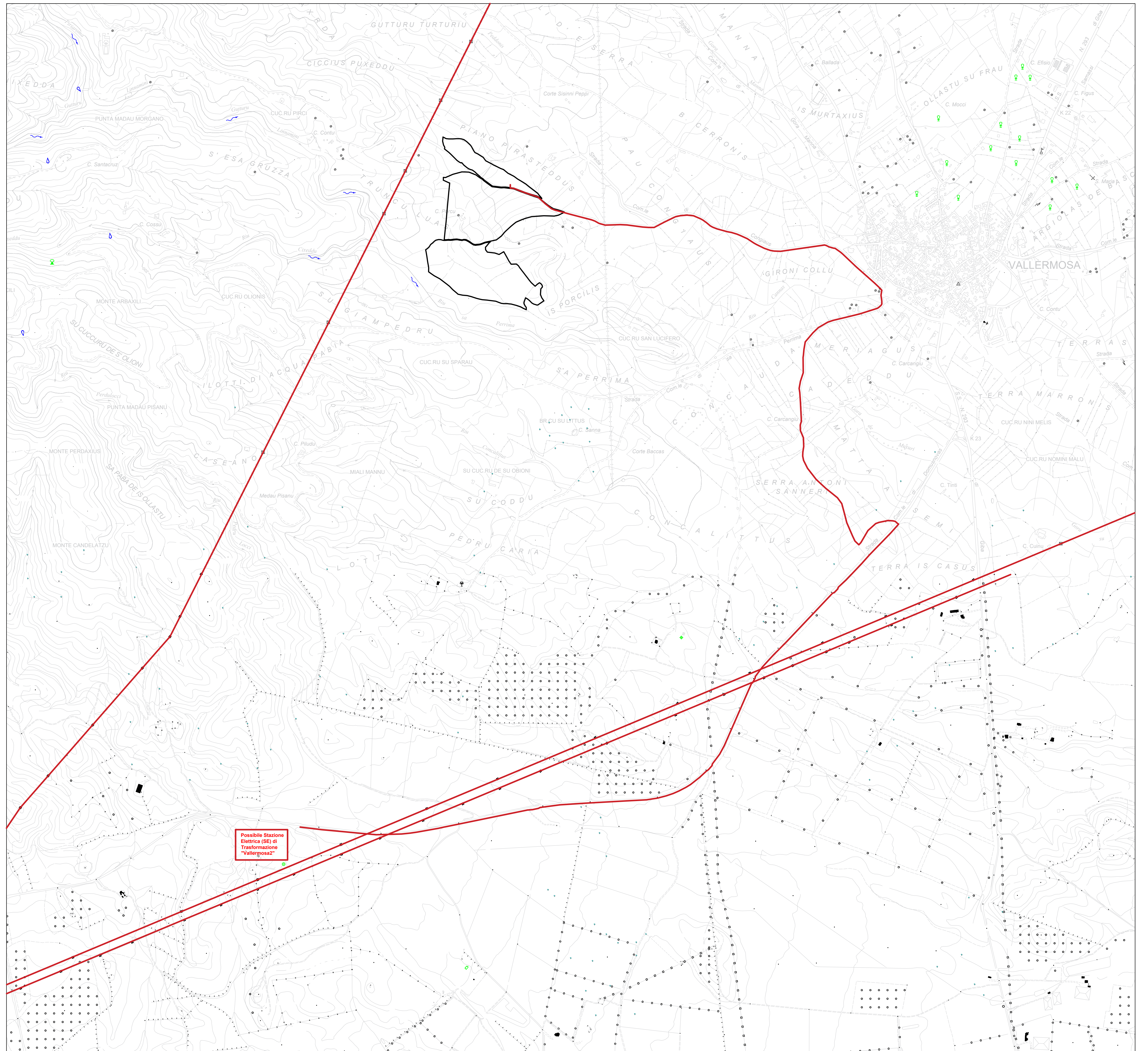


Potenza Tot impianto: 12.831,84 kW

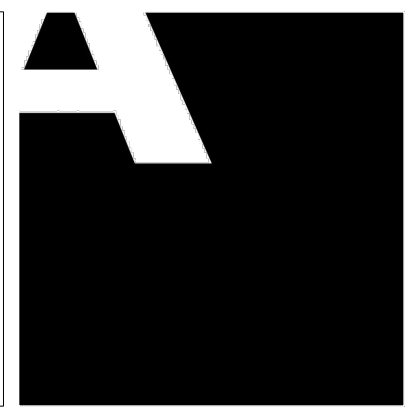
— Confine mappali acquisiti — Collegamento in antenna a 36 kV



STUDIO ALCHEMIST

Ing. Stefano Floris - Arch. Cinzia Nieddu

Via Isola San Pietro 3 - 09126 Cagliari (CA)
Via Semplice Spano 10 - 07026 Olbia (OT)
stefano.floris@studioalchemist.it
cinzia.nieddu@studioalchemist.it
www.studioalchemist.it



COMUNE DI VALLERMOSA

OGGETTO
REALIZZAZIONE DI IMPIANTO FOTOVOLTAICO A TERRA
12,84 MW - TIPO A INSEGUIMENTO MONOASSIALE
"VALLERMOSA 2"

COMMITTENTE
ENERGYVALLERMOSA2 S.R.L.
Via Semplice Spano 10 - 07026 Olbia (SS)

PROGETTO DEFINITIVO

ELABORATO
PLANIMETRIA GENERALE DI PROGETTO -
DETTAGLIO DI CONNESSIONE ELETTRICA

NUMERO ELABORATO

AV 08

SCALA: 1 : 10 000

DATA: LUGLIO 2023

3	Terza emissione				
2	Seconda emissione				
1	Prima emissione	Arch. Marco Cocco Norfo	Arch. Chiara Martis	Ing. Stefano Floris	
REV.	DATA	DESCRIZIONE	REDATTO	CONTROLLATO	APPROVATO

		DEF	IMPIANTI	00
CODICE COMMESSA	NOME FILE	FASE PROGETTUALE	CATEGORIA	REV.

STUDIO ALCHEMIST:
Ing. Stefano Floris
Arch. Cinzia Nieddu

COLLABORATORI:
Arch. Chiara Martis
Arch. Valentina Madeddu
Arch. Michela Melis
Arch. Martina Sias
Arch. Luigi Mereu
Arch. Federico Serventi
Arch. Marco Cocco Norfo
Geol. Mario Strinna

PROGETTISTA - TIMBRO E FIRMA

PROGETTISTA - TIMBRO E FIRMA

SOTTOSTAZIONE SU BASE CTR scala 1: 10 000