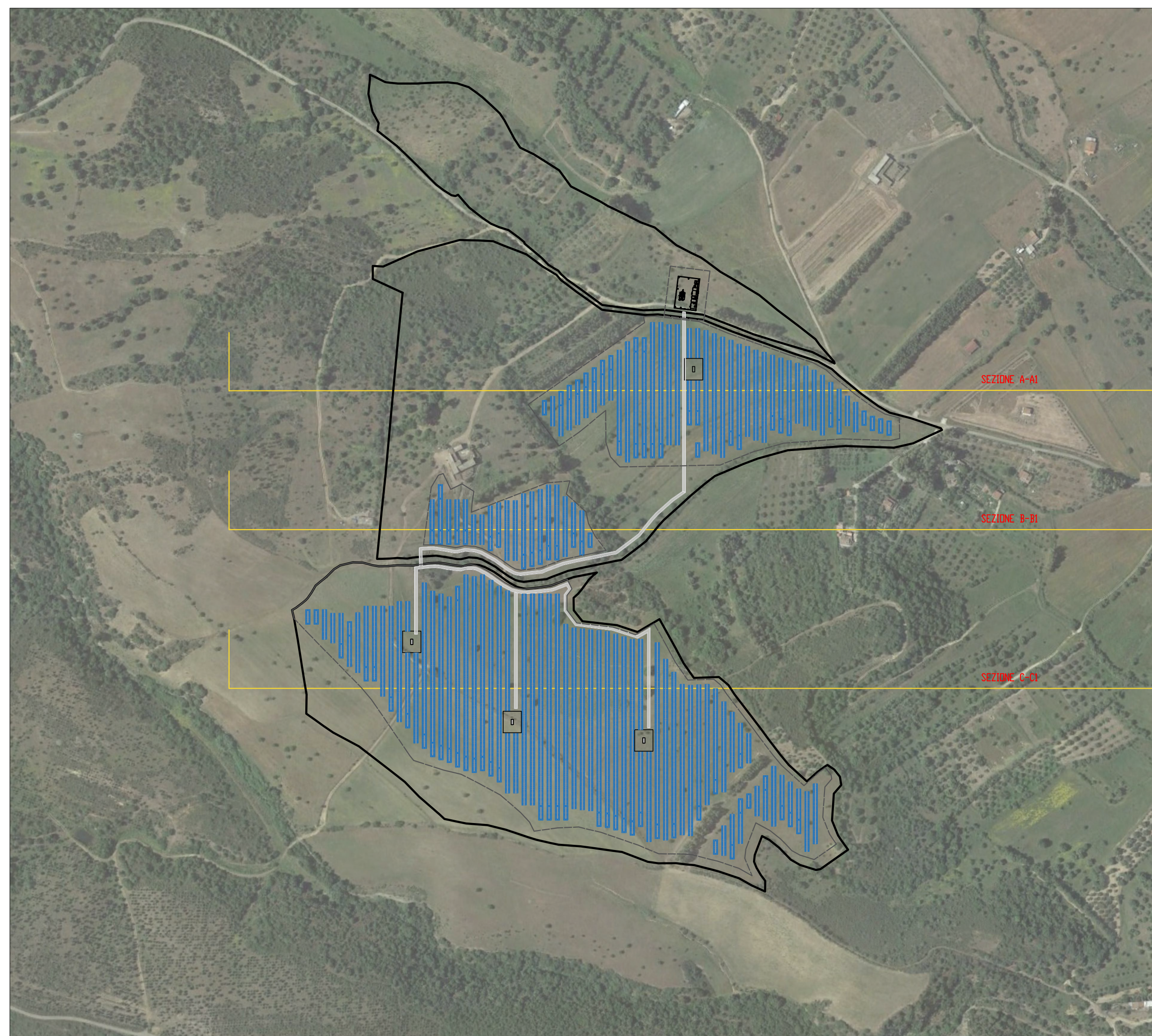
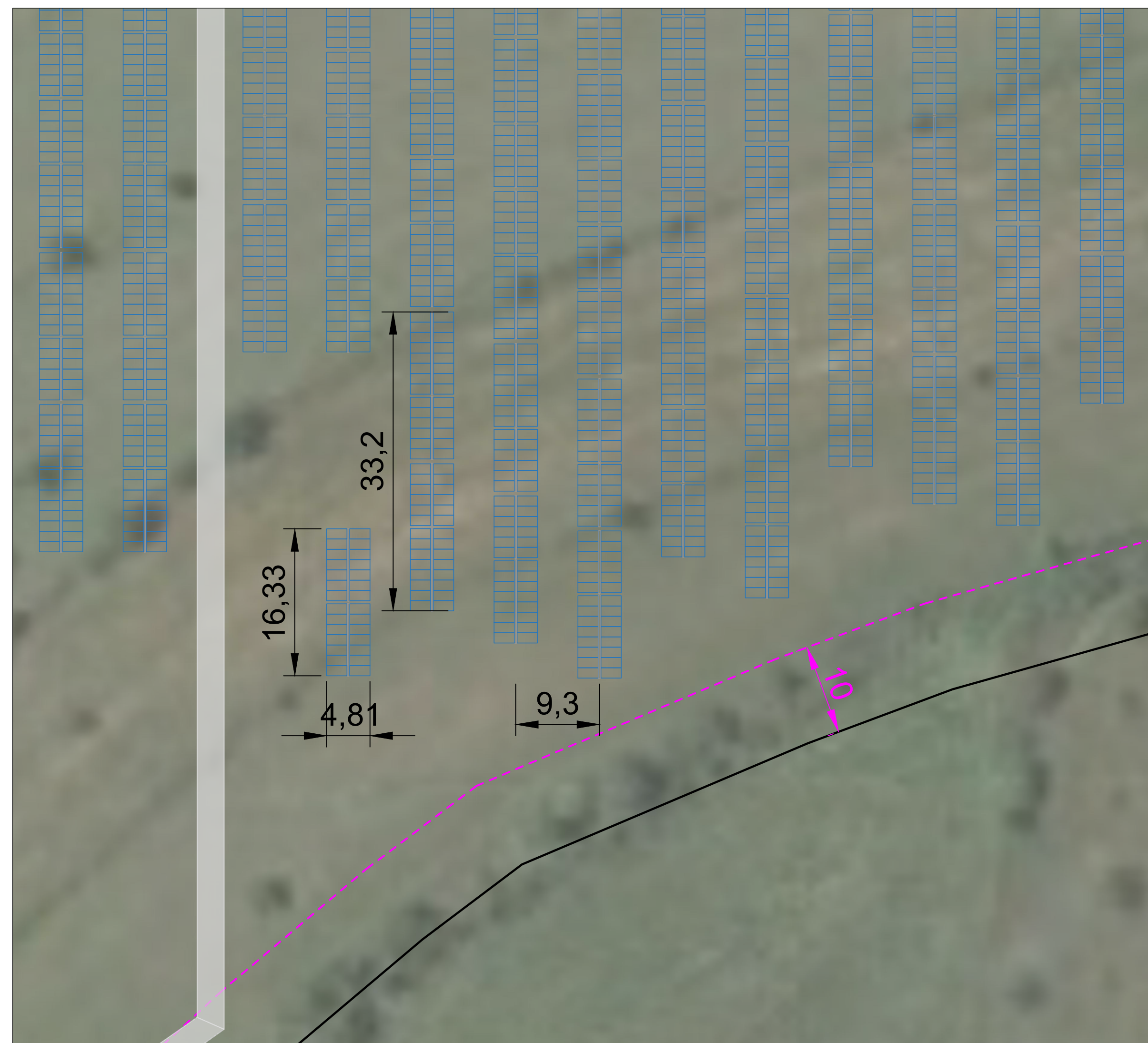


LEGENDA

- Lotto di impianto
- Distanza 12 m
- Strade interne
- Distanza 15m
- Area parcheggi
- Power station
- Cabina di connessione alla RTN
- Tracker 2x26 pannelli
- Tracker 2x14 pannelli



INQUADRAMENTO LAYOUT SU ORTOFOTO_Scala 1 : 5000



AREA QUOTATA_Scala 1 : 500

CALCOLO RAPPORTO DI COPERTURA SUPERFICIE SINGOLI TRACKER

TIPO 1: TRACKER 28x2 pannelli
 Superficie totale tracker singolo TIPO 1: **159,69 mq**

TIPO 2: TRACKER 14x2 pannelli
 Superficie totale tracker singolo TIPO 2: **78,55 mq**

POWER STATION/CABINA DI CONNESSIONE
 Sup. singola Power Station: 6,058m x 2,438m = **14,77 mq**
 Sup. singola Cabina di connessione: 6,058m x 2,896m = **17,57 mq**

SUPERFICIE TOTALE TRACKER TIPO 1:
 Numero Totale tracker TIPO 1: 359
 Tracker totali di TIPO 1 x superficie tracker TIPO 1 = 359 x 159,69 mq = **57.328,71 mq**

SUPERFICIE TOTALE TRACKER TIPO 2:
 Numero Totale tracker TIPO 2: 86
 Tracker totali di TIPO 2 x superficie tracker TIPO 2 = 86 x 78,55 mq = **6.755,3 mq**

SUPERFICIE TOTALE POWER STATION
 Numero Totale Power Station: 4
 Numero Totale Cabine di connessione: 1
 Sup singola Power Station x Numero Totale Power Station = 14,77 mq x 4 = **59,08 mq**
 Sup singola Cabina di connessione x Numero Totale Cabine di connessione = 17,57 mq x 1 = **17,57 mq**

Sup Totale tracker TIPO 1 + Sup Totale tracker TIPO 2 + Sup Totale Power Station + Sup Totale Cabine di connessione = **57.328,71 mq + 6.755,3 mq + 59,08 mq + 17,57 mq = 64.160,66 mq**

SUPERFICIE TOTALE COPERTA = 64.160,66 mq
SUPERFICIE TOTALE LOTTO = 309.444,4653 mq
RAPPORTO DI COPERTURA
 Sup. totale coperta / Sup. totale lotto = 64.160,66 mq / 309.444,4653 mq = **0,207**

Rapporto di copertura: **0,21**

SUPERFICIE TOTALE LOTTO DI IMPIANTO:

Il lotto di progetto è composto dai seguenti mappali:

Comune di Valdermosa,

- Foglio 211 del Comune di Valdermosa, particelle part. 115.
- Foglio 210 del Comune di Valdermosa, particelle part. 117, 184, 33, 35, 39, 40, 52, 70, 72, 74, 76, 80, 98, 108, 109, 110, 111, 113, 115, 119, 126, 128, 131, 186, 36, 37, 50, 51, 53, 59, 161, 162, 175, 183, 68, 62, 63, 65, 66, 67, 69, 181, 179, 177, 180, 182, 71, 73, 75, 77, 143, 142, 79, 82, 84, 88, 81, 86, 87.

La superficie totale del lotto di impianto equivale a **309.444,4653 mq**

STUDIO ALCHEMIST
 Ing. Stefano Floris - Arch. Cinzia Nieddu

Via Isola San Pietro 3 - 09126 Cagliari (CA)
 Via Semplice Spano 10 - 07026 Olbia (OT)
 stefano.floris@studioalchemist.it
 cinzia.nieddu@studioalchemist.it
 www.studioalchemist.it

COMUNE DI VALLERMOSA

OGGETTO
REALIZZAZIONE DI IMPIANTO FOTOVOLTAICO A TERRA 12,84 MW - TIPO A INSEGUIMENTO MONOASSIALE "VALLERMOSA 2"

COMMITTENTE
 ENERGYVALLERMOSA2 S.R.L.
 Via Semplice Spano 10 - 07026 Olbia (SS)

PROGETTO DEFINITIVO

ELABORATO

PLANIMETRIA USO DEL SUOLO

NUMERO ELABORATO

AU 21

SCALA: 1 : 2500
 DATA: LUGLIO 2023

3	Terza emissione			
2	Seconda emissione			
1	Prima emissione	Arch. Marco Cocco Norfo	Arch. Chiara Martis	Ing. Stefano Floris
REV.	DATA	DESCRIZIONE	REDATTO	CONTROLLATO

CODICE COMMESSA

NOME FILE

DEF

IMPIANTI 00

FASE PROGETTUALE

CATEGORIA

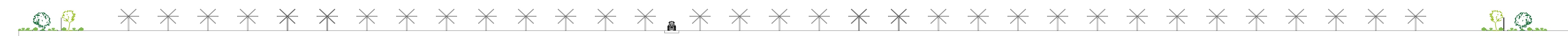
REV.

STUDIO ALCHEMIST:
 Ing. Stefano Floris
 Arch. Cinzia Nieddu

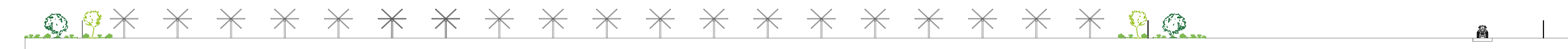
COLLABORATORI:
 Arch. Chiara Martis
 Arch. Valentina Madeddu
 Arch. Michela Melis
 Arch. Martina Sias
 Arch. Luigi Merzu
 Arch. Federico Serventi
 Arch. Marco Cocco Norfo
 Geol. Mario Stinna

PROGETTISTA - TIMBRO E FIRMA

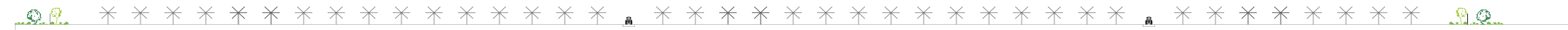
PROGETTISTA - TIMBRO E FIRMA



SEZIONE A - A1



SEZIONE A - A1



SEZIONE A - A1

PLANIMETRIA - DISTANZA DALLA CARREGGIATA STRADALE