

D.P.C.M. 15.10.2015

Interventi per la bonifica ambientale e rigenerazione urbana dell'area di Bagnoli - Coroglio.

APPALTO MISTO DI SERVIZI DI INGEGNERIA E ARCHITETTURA PER LA PROGETTAZIONE DEFINITIVA E COORDINAMENTO DELLA SICUREZZA IN FASE DI PROGETTAZIONE PER APPALTO INTEGRATO, COMPRENSIVO DI SERVIZI DI INDAGINI E DI LAVORI DI TEST DI DIMOSTRAZIONE TECNOLOGICA, OLTRE AI SERVIZI DI DIREZIONE DEI LAVORI E DI COORDINAMENTO DELLA SICUREZZA IN FASE DI ESECUZIONE, AFFERENTE ALL'INTERVENTO DENOMINATO "RIMOZIONE COLMATA, BONIFICA DEGLI ARENILI EMERSI "NORD" E "SUD" E RISANAMENTO E GESTIONE DEI SEDIMENTI MARINI COMPRESI NELL'AREA DI RILEVANTE INTERESSE NAZIONALE DI BAGNOLI-COROGLIO" (NA)"
CIG: 87792756EA - CUP: C65E19000350001 - CUP: C65E19000390001



Presidenza del Consiglio dei Ministri
IL COMMISSARIO STRAORDINARIO DEL GOVERNO
PER LA BONIFICA AMBIENTALE E RIGENERAZIONE URBANA
DELL'AREA DI RILEVANTE INTERESSE NAZIONALE
BAGNOLI - COROGLIO



STAZIONE APPALTANTE



Funzione Servizi di Ingegneria

Direzione Area Tecnica
Ambiente:
Ing. Edoardo Robortella Stacul

RESPONSABILE UNICO DEL PROCEDIMENTO: Ing. Lorenzo MORRA

RAGGRUPPAMENTO TEMPORANEO

_PROGER S.p.A. (mandataria)
_AMBIENTE S.p.A.
_RINA CONSULTING S.p.A.
_ARCADIS ITALIA S.r.l.

_FINALCA INGEGNERIA S.r.l.
_3BA S.r.l.
_DHI SRL A SOCIO UNICO
_ASPS Servizi Archeologici s.n.c.

Coordinatore della Progettazione e Responsabile della Integrazione delle Relazioni Specialistiche PMI
_Ing. M. Balzarini (RINA)

Responsabile Paesaggio, Ambiente, Naturalizzazione, Agroalimentare, Zootecnica, Ruralità, Foreste (CAT.P.03)
_Ing. L. Rossi (ARCADIS)

Responsabile Paesaggio, Ambiente, Naturalizzazione, Agroalimentare, Zootecnica, Ruralità, Foreste (CAT.P.01)
_Ing. E. Scanferla (PROGER)

Responsabile Strutture (CAT. S.03)
_Ing. A. Tomarchio (RINA)

Responsabile Impianti (CAT. IB.06)
_Ing. G. Morlando (FINALCA)

Responsabile Rilievi
_Geol. L. Bignotti (AMBIENTE)

Archeologo

Responsabile Acustica

Responsabile Indagini

_Dott. F. Tiboni (ASPS)

_Ing. C. Di Michele (PROGER)

_Geol. M. Mannocci (AMBIENTE)

Responsabile Paesaggistica

Responsabile Geologia

Resp. Test dimostrazione Tecno.

_Ing. F. Tamburini (AMBIENTE)

_Geol. M. Sandrucci (PROGER)

-Rimozione Sedimenti

Responsabile Aspetti Naturalistici e S.I.A.

Coor. Sicurezza in fase di Progettazione

_Geol. R. Costa (ARCADIS)

_Ing. L. Bertolé (ARCADIS)

_Ing. N. Sciarra (PROGER)

Resp. Test dimostrazione Tecno.

Responsabile della Modellazione Numerica

BIM MANAGER

-Capping

_Ing. A. Pedroncini (DHI)

_Geom. G. Pietrolungo (PROGER)

_Geol. P. Mauri (AMBIENTE)

PROGETTO DEFINITIVO

ELABORATO		DATA	NOME	FIRMA
RELAZIONE IDROGEOLOGICA PARTE 3 DI 6		REDATTO	07/2023	Geol. G. Di Vincenzo (ARCADIS)
		VERIFICATO	07/2023	Ing. M. Balzarini (RINA)
		APPROVATO	07/2023	Ing. Edoardo Robortella Stacul
		DATA	07/2023	
REVISIONE	DATA	AGGIORNAMENTI		SCALA
Rev. 0	20/07/2023	PRIMA EMISSIONE		-
Rev. 1	-			CODICE FILE
Rev. 2	-			2021E014INV-01-D-00-GE-RS-REL-02-00

Allegato 2

Mappe di distribuzione dei parametri chimico-fisico-AS 3

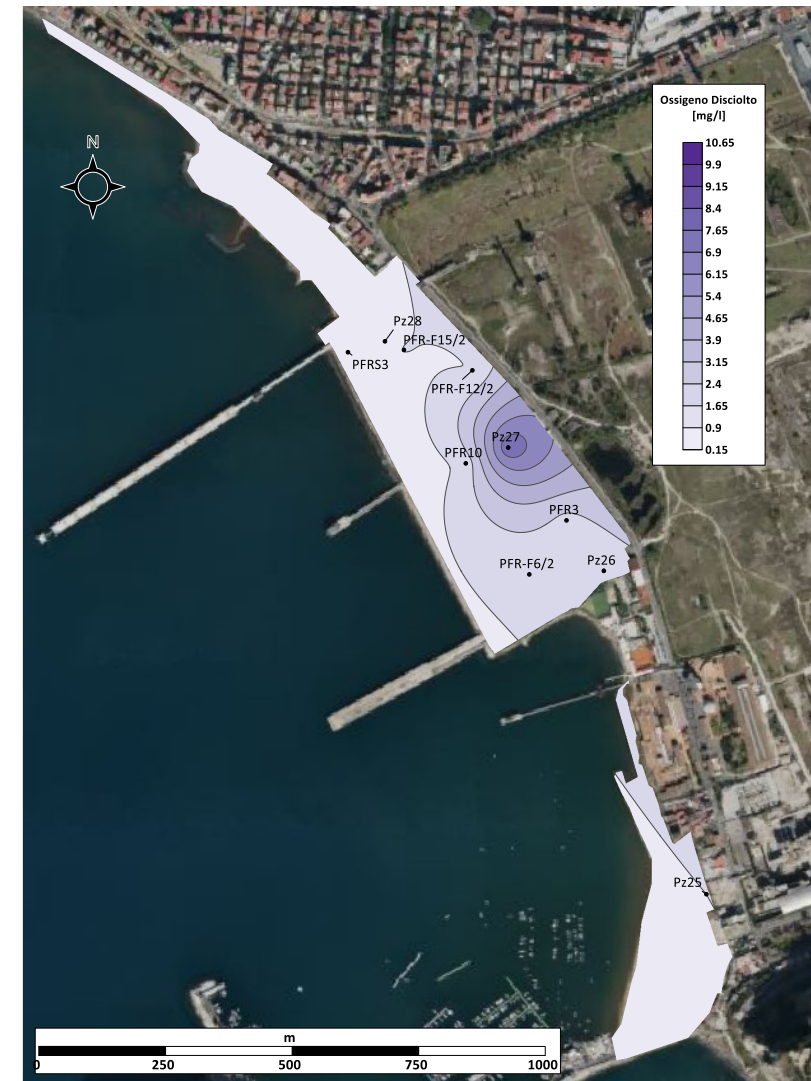
Campagna Marzo 2019



Allegato 2

Mappe di distribuzione dei parametri chimico-fisico- AS 3

Campagna Marzo 2019



Allegato 2

Mappe di distribuzione dei parametri chimico-fisico- AS 3

Campagna Luglio 2019



Allegato 2

Mappe di distribuzione dei parametri chimico-fisico- AS 3

Campagna Luglio 2019



Allegato 2

Mappe di distribuzione dei parametri chimico-fisico- AS 3

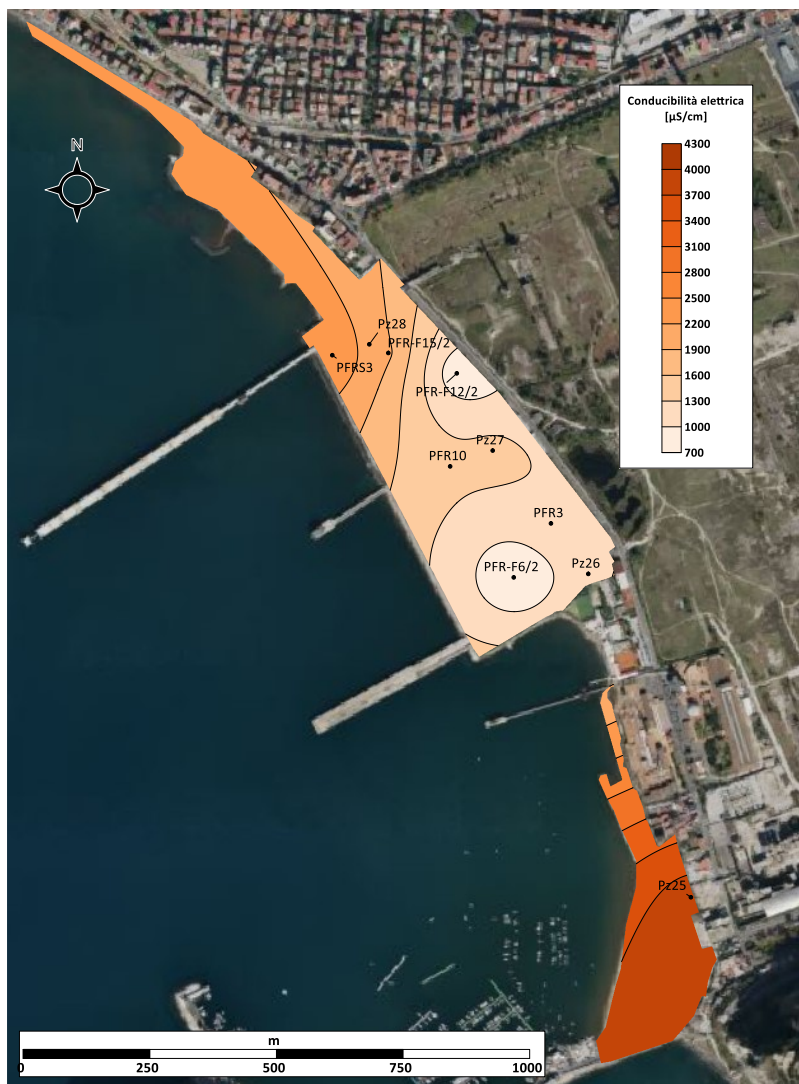
Campagna Dicembre 2019



Allegato 2

Mappe di distribuzione dei parametri chimico-fisico- AS 3

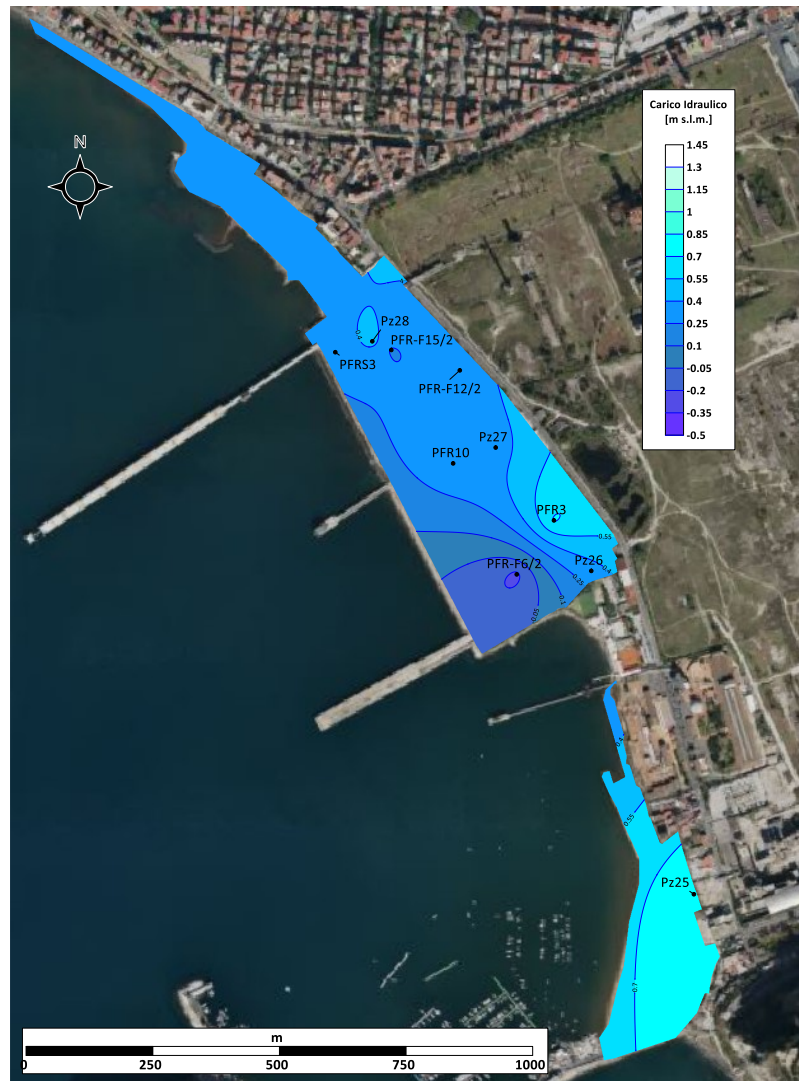
Campagna Dicembre 2019



Allegato 2

Mappe di distribuzione dei parametri chimico-fisico- AS 3

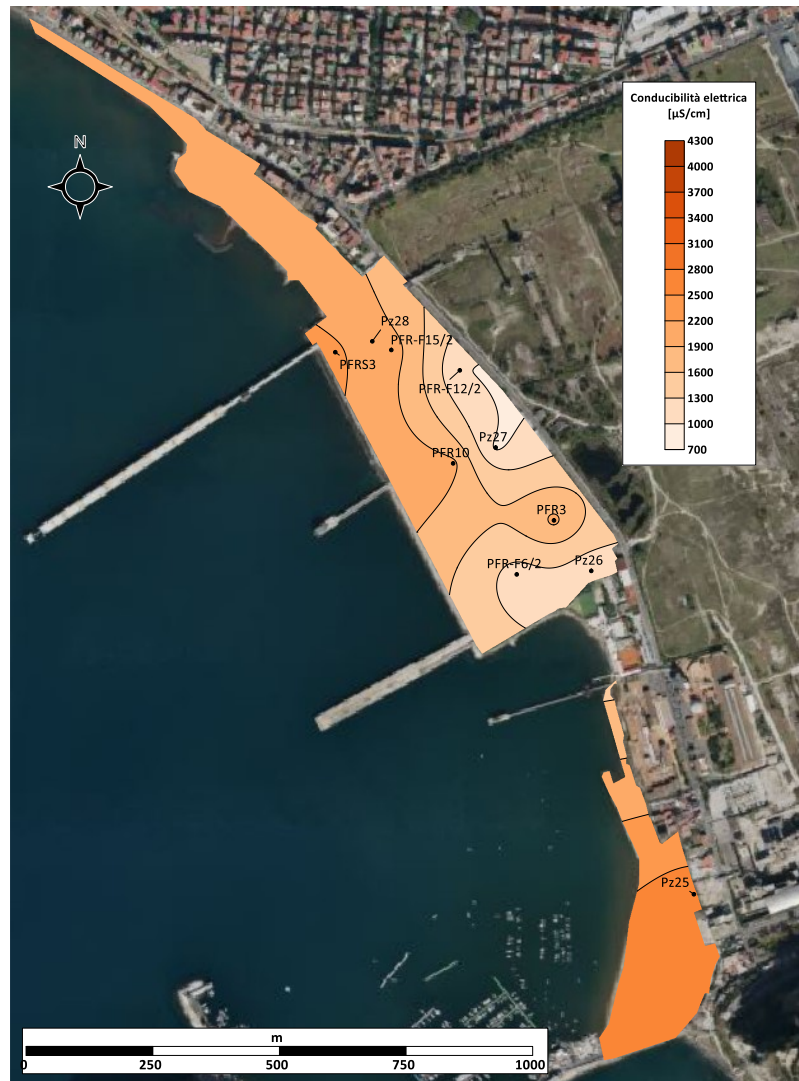
Campagna Febbraio 2020



Allegato 2

Mappe di distribuzione dei parametri chimico-fisico- AS 3

Campagna Febbraio 2020



Allegato 2

Mappe di distribuzione dei parametri chimico-fisico-AS 3

Campagna Luglio 2020



Allegato 2

Mappe di distribuzione dei parametri chimico-fisico- AS 3

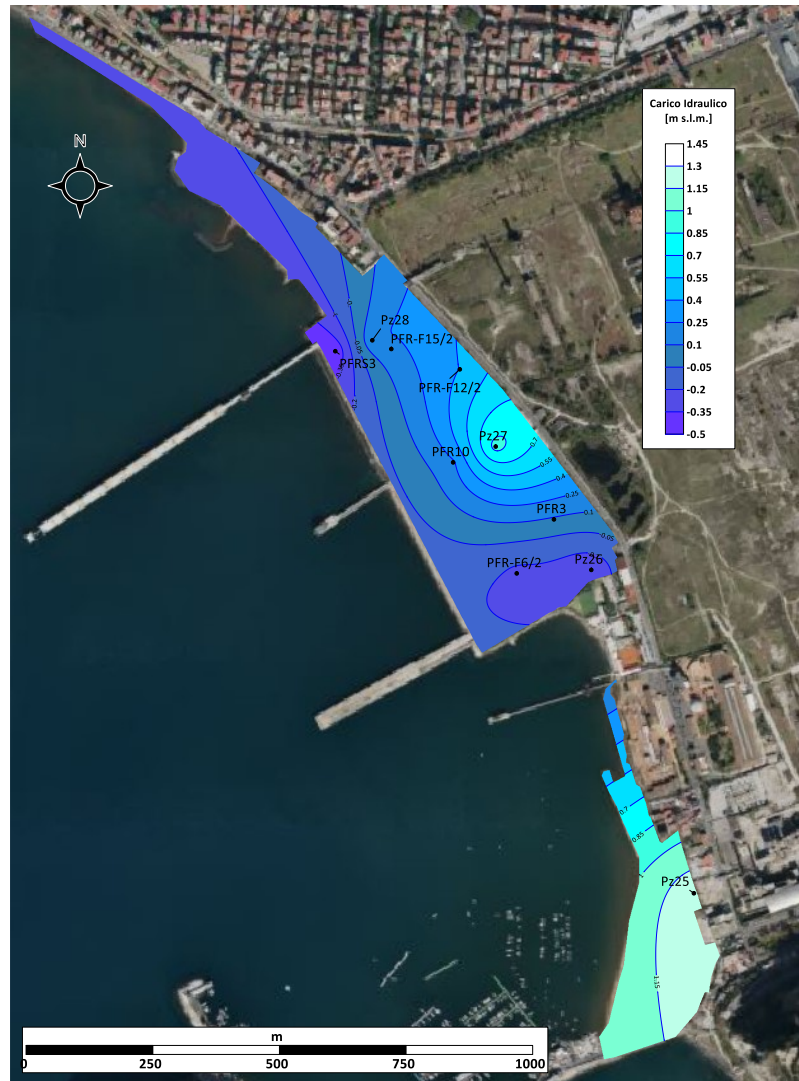
Campagna Luglio 2020



Allegato 2

Mappe di distribuzione dei parametri chimico-fisico- AS 3

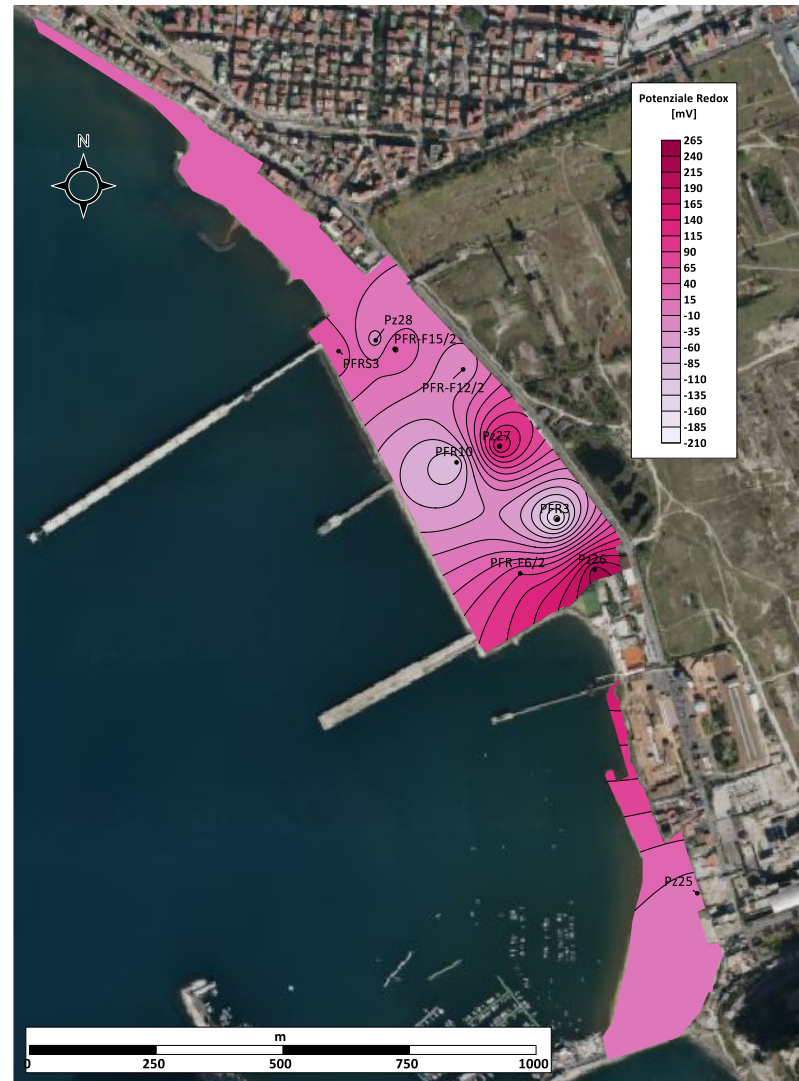
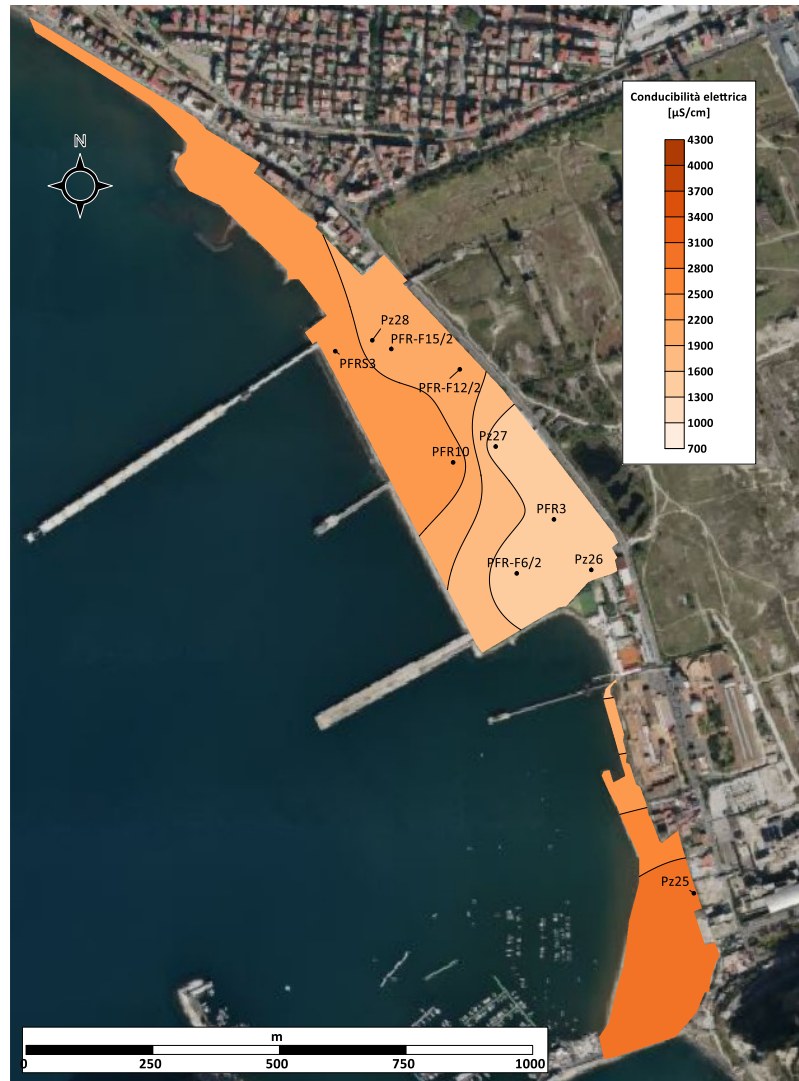
Campagna Settembre 2020



Allegato 2

Mappe di distribuzione dei parametri chimico-fisico- AS 3

Campagna Settembre 2020



Allegato 2

Mappe di distribuzione dei parametri chimico-fisico- AS 3

Campagna Novembre 2020



Allegato 2

Mappe di distribuzione dei parametri chimico-fisico- AS 3

Campagna Novembre 2020



Allegato 2

Mappe di distribuzione dei parametri chimico-fisico- AS 3

Campagna Gennaio 2021



Allegato 2

Mappe di distribuzione dei parametri chimico-fisico- AS 3

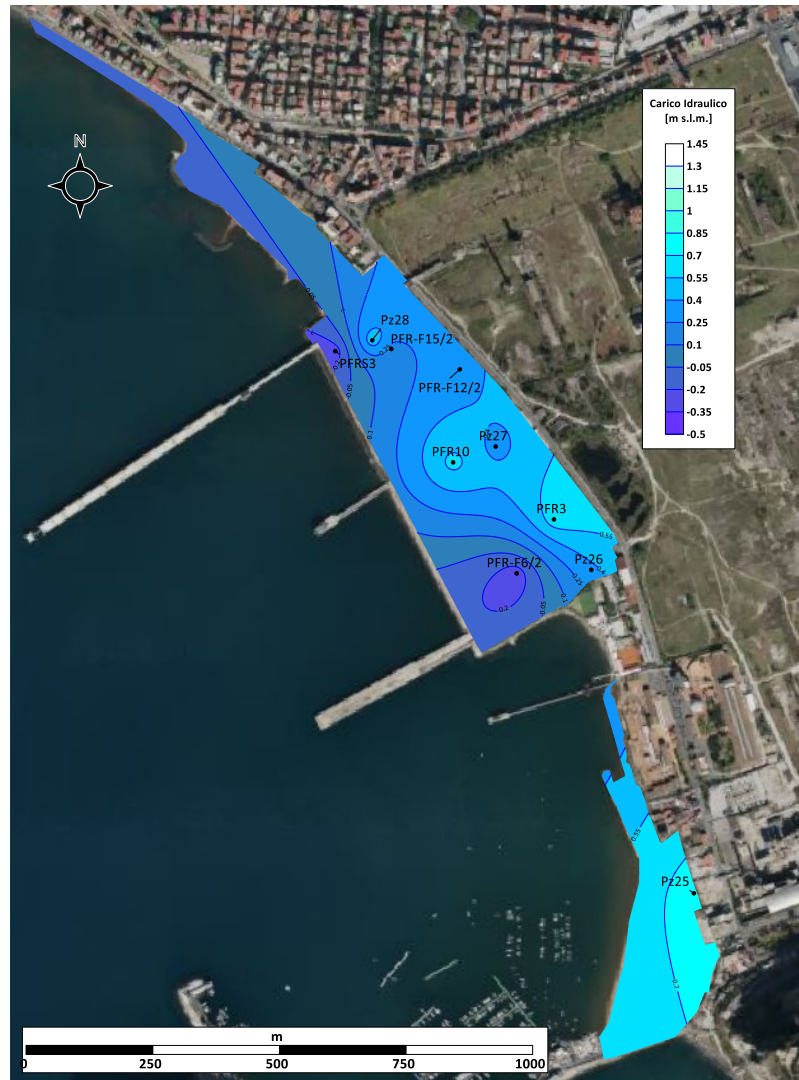
Campagna Gennaio 2021



Allegato 2

Mappe di distribuzione dei parametri chimico-fisico- AS 3

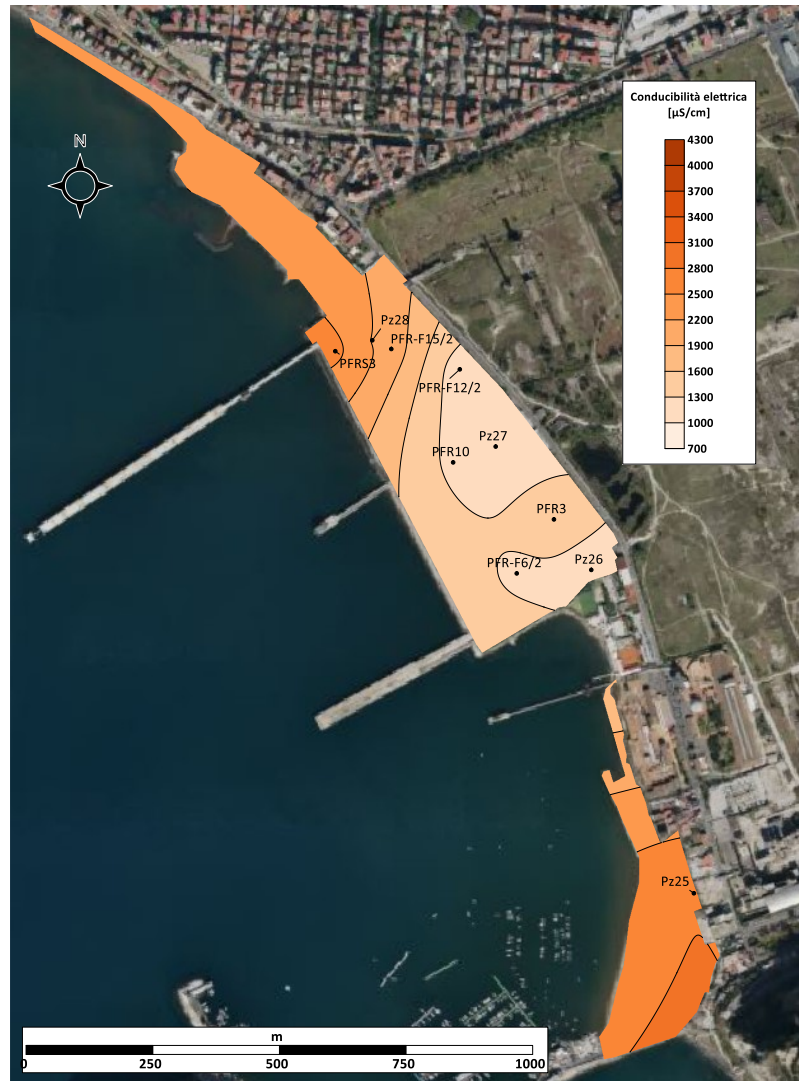
Campagna Marzo 2021



Allegato 2

Mappe di distribuzione dei parametri chimico-fisico- AS 3

Campagna Marzo 2021



Allegato 2

Mappe di distribuzione dei parametri chimico-fisico- AS 3

Campagna Aprile 2021



Allegato 2

Mappe di distribuzione dei parametri chimico-fisico- AS 3

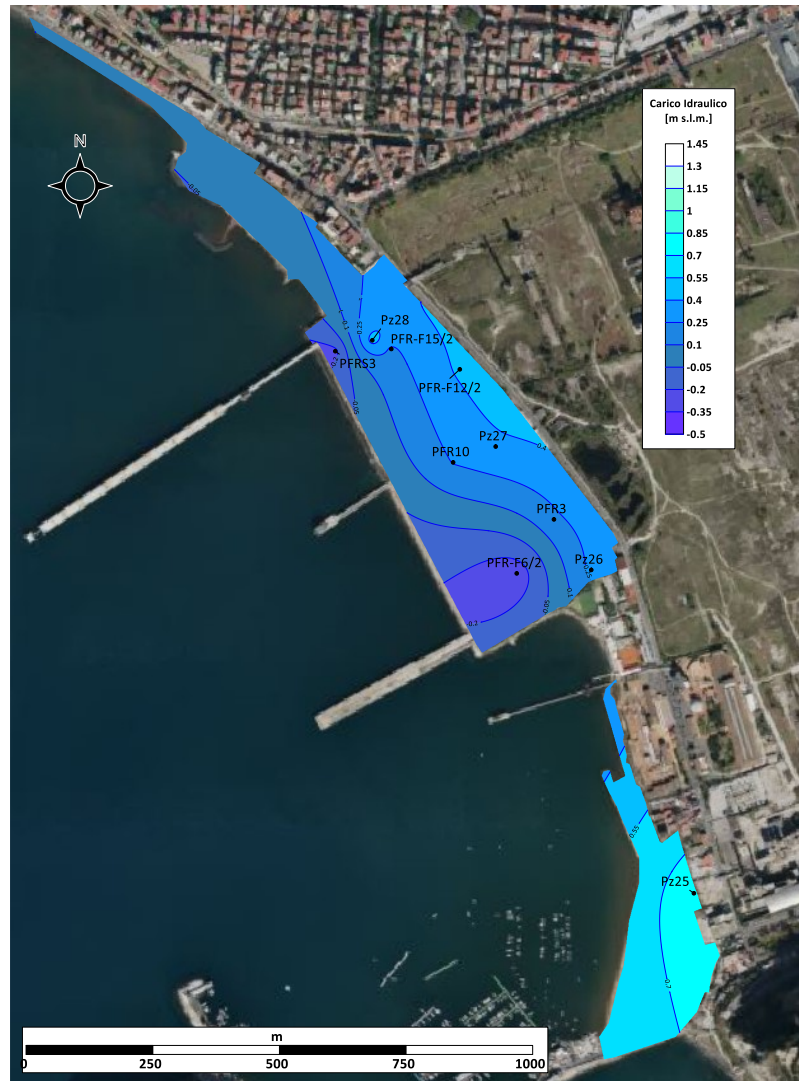
Campagna Aprile 2021



Allegato 2

Mappe di distribuzione dei parametri chimico-fisico- AS 3

Campagna Luglio 2021



Allegato 2

Mappe di distribuzione dei parametri chimico-fisico- AS 3

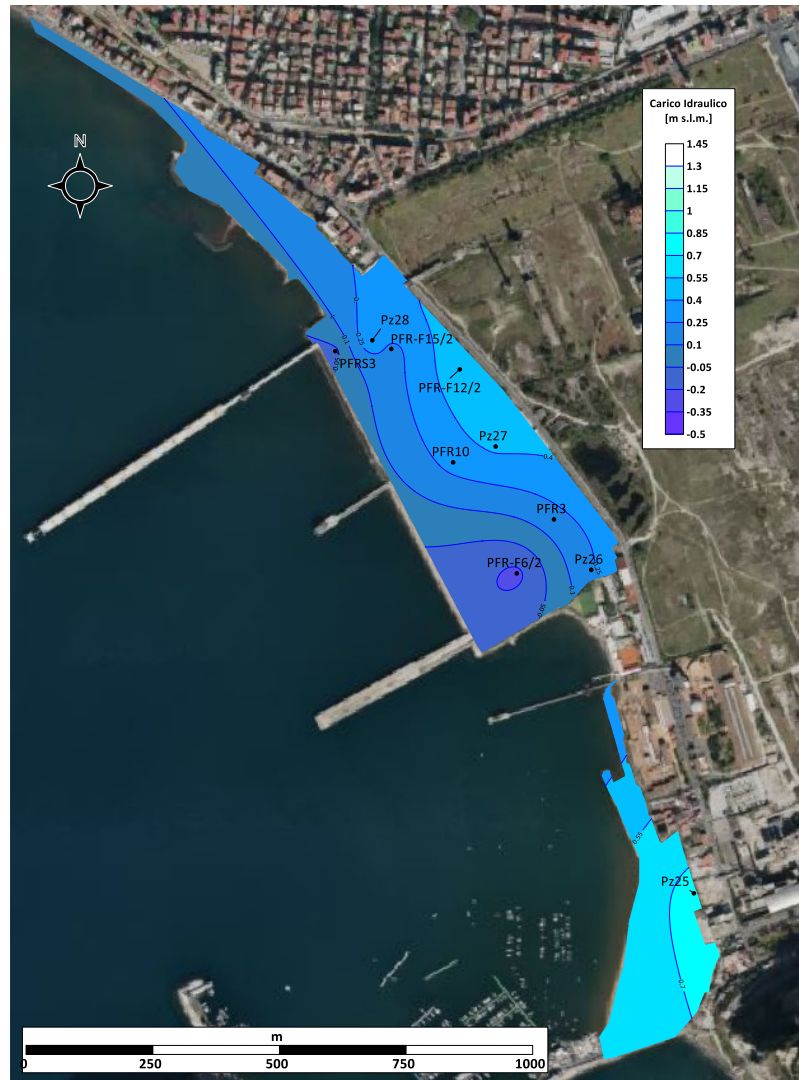
Campagna Luglio 2021



Allegato 2

Mappe di distribuzione dei parametri chimico-fisico- AS 3

Campagna Novembre 2021



Allegato 2

Mappe di distribuzione dei parametri chimico-fisico- AS 3

Campagna Novembre 2021



Allegato 2

Mappe di distribuzione dei parametri chimico-fisico-AS 3

Campagna Febbraio 2022



Allegato 2

Mappe di distribuzione dei parametri chimico-fisico- AS 3

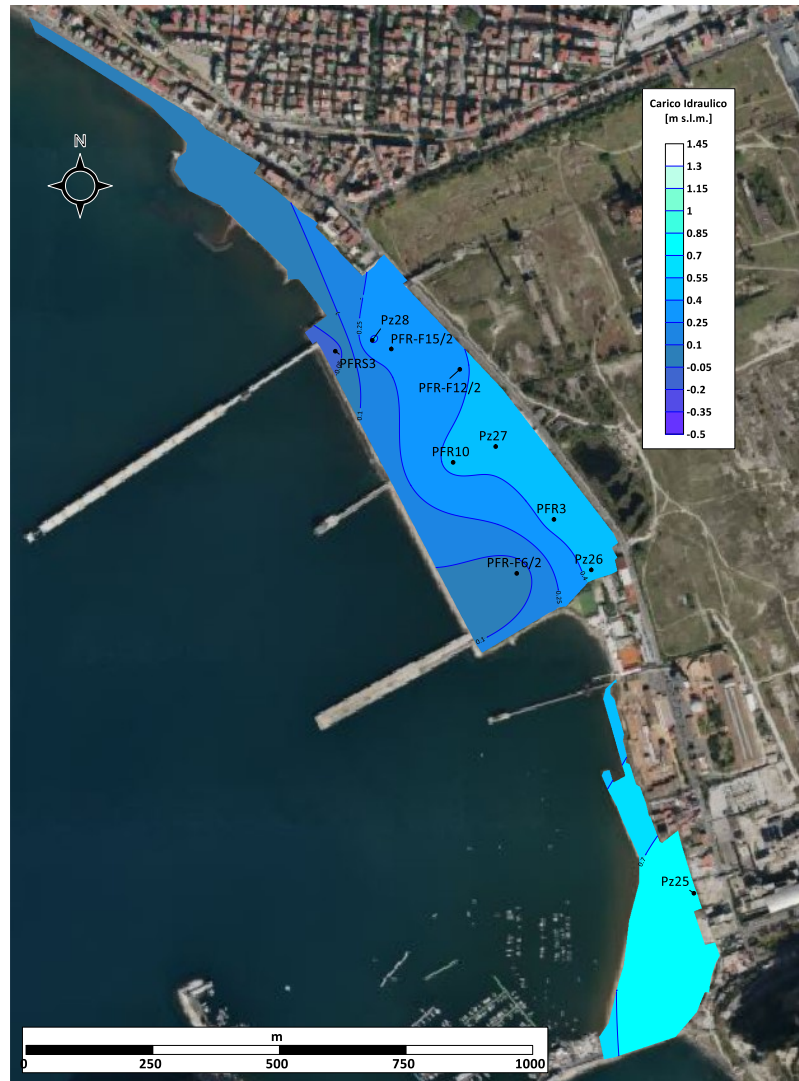
Campagna Febbraio 2022



Allegato 2

Mappe di distribuzione dei parametri chimico-fisico- AS 3

Campagna Maggio 2022



Allegato 2

Mappe di distribuzione dei parametri chimico-fisico- AS 3

Campagna Maggio 2022

