

D.P.C.M. 15.10.2015

Interventi per la bonifica ambientale e rigenerazione urbana dell'area di Bagnoli - Coroglio.

APPALTO MISTO DI SERVIZI DI INGEGNERIA E ARCHITETTURA PER LA PROGETTAZIONE DEFINITIVA E COORDINAMENTO DELLA SICUREZZA IN FASE DI PROGETTAZIONE PER APPALTO INTEGRATO, COMPRENSIVO DI SERVIZI DI INDAGINI E DI LAVORI DI TEST DI DIMOSTRAZIONE TECNOLOGICA, OLTRE AI SERVIZI DI DIREZIONE DEI LAVORI E DI COORDINAMENTO DELLA SICUREZZA IN FASE DI ESECUZIONE, AFFERENTE ALL'INTERVENTO DENOMINATO "RIMOZIONE COLMATA, BONIFICA DEGLI ARENILI EMERSI "NORD" E "SUD" E RISANAMENTO E GESTIONE DEI SEDIMENTI MARINI COMPRESI NELL'AREA DI RILEVANTE INTERESSE NAZIONALE DI BAGNOLI-COROGLIO" (NA)"  
CIG: 87792756EA - CUP: C65E19000350001 - CUP: C65E19000390001



Presidenza del Consiglio dei Ministri  
IL COMMISSARIO STRAORDINARIO DEL GOVERNO  
PER LA BONIFICA AMBIENTALE E RIGENERAZIONE URBANA  
DELL'AREA DI RILEVANTE INTERESSE NAZIONALE  
BAGNOLI - COROGLIO



STAZIONE APPALTANTE



Funzione Servizi di Ingegneria

Direzione Area Tecnica  
Ambiente:  
Ing. Edoardo Robortella Stacul

RESPONSABILE UNICO DEL PROCEDIMENTO: Ing. Lorenzo MORRA

RAGGRUPPAMENTO TEMPORANEO

\_PROGER S.p.A. (mandataria)  
\_AMBIENTE S.p.A.  
\_RINA CONSULTING S.p.A.  
\_ARCADIS ITALIA S.r.l.

\_FINALCA INGEGNERIA S.r.l.  
\_3BA S.r.l.  
\_DHI SRL A SOCIO UNICO  
\_ASPS Servizi Archeologici s.n.c.

Coordinatore della Progettazione e Responsabile della Integrazione delle Relazioni Specialistiche PMI  
\_Ing. M. Balzarini (RINA)

Responsabile Paesaggio, Ambiente, Naturalizzazione, Agroalimentare, Zootecnica, Ruralità, Foreste (CAT.P.03)  
\_Ing. L. Rossi (ARCADIS)

Responsabile Paesaggio, Ambiente, Naturalizzazione, Agroalimentare, Zootecnica, Ruralità, Foreste (CAT.P.01)  
\_Ing. E. Scanferla (PROGER)

Responsabile Strutture (CAT. S.03)

\_Ing. A. Tomarchio (RINA)

Archeologo

\_Dott. F. Tiboni (ASPS)

Responsabile Paesaggistica

\_Ing. F. Tamburini (AMBIENTE)

Responsabile Aspetti Naturalistici e S.I.A.

\_Ing. L. Bertolé (ARCADIS)

Responsabile della Modellazione Numerica

\_Ing. A. Pedroncini (DHI)

Responsabile Impianti (CAT. IB.06)

\_Ing. G. Morlando (FINALCA)

Responsabile Acustica

\_Ing. C. Di Michele (PROGER)

Responsabile Geologia

\_Geol. M. Sandrucci (PROGER)

Coor. Sicurezza in fase di Progettazione

\_Ing. N. Sciarra (PROGER)

BIM MANAGER

\_Geom. G. Pietrolungo (PROGER)

Responsabile Rilievi

\_Geol. L. Bignotti (AMBIENTE)

Responsabile Indagini

\_Geol. M. Mannocci (AMBIENTE)

Resp. Test dimostrazione Tecno.

-Rimozione Sedimenti

\_Geol. R. Costa (ARCADIS)

Resp. Test dimostrazione Tecno.

-Capping

\_Geol. P. Mauri (AMBIENTE)

## PROGETTO DEFINITIVO

ELABORATO

RELAZIONE IDROGEOLOGICA  
PARTE 5 DI 6

REVISIONE	DATA	AGGIORNAMENTI	DATA	NOME	FIRMA
Rev. 0	20/07/2023	PRIMA EMISSIONE	REDATTO	07/2023	Geol. G. Di Vincenzo (ARCADIS)
Rev. 1	-		VERIFICATO	07/2023	Ing. M. Balzarini (RINA)
Rev. 2	-		APPROVATO	07/2023	Ing. Edoardo Robortella Stacul
			DATA	07/2023	
			SCALA		
			-		
			CODICE FILE		
					2021E014INV-01-D-00-GE-RS-REL-02-00

## Allegato 4

Mappe di distribuzione dei parametri chimico-fisici- AS 2

Temperatura [°]

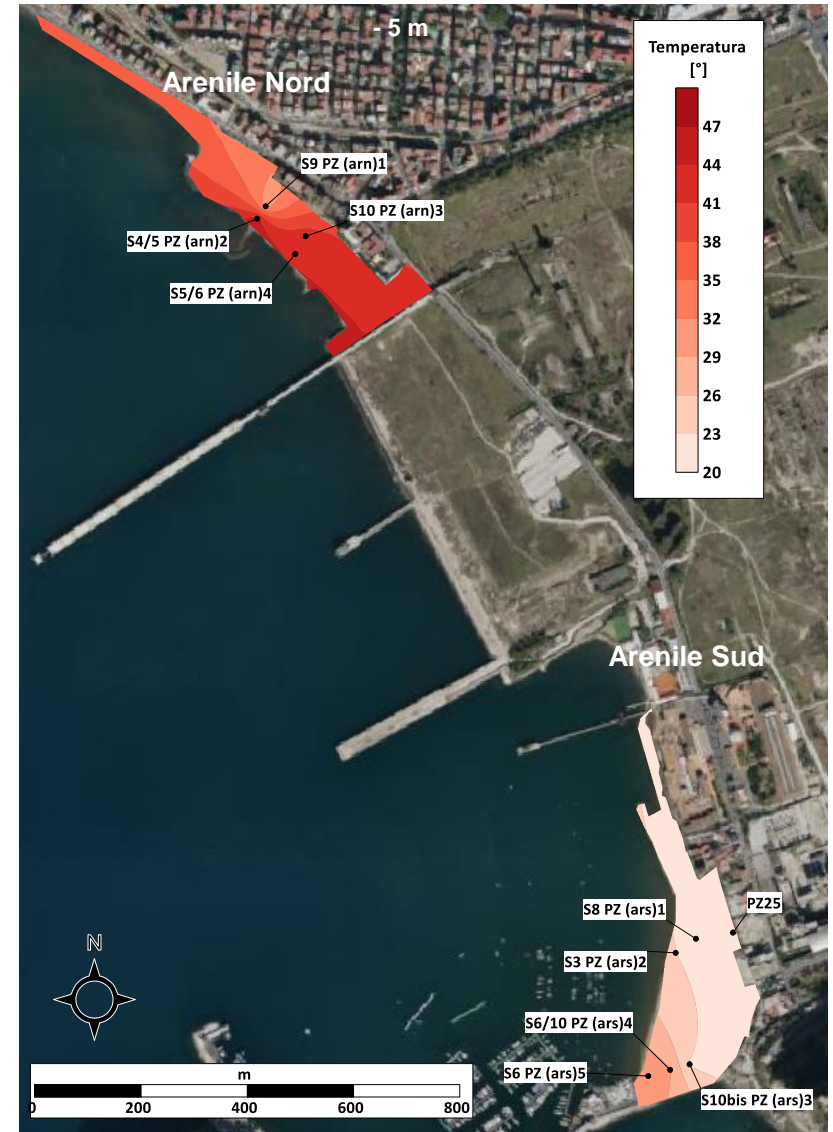
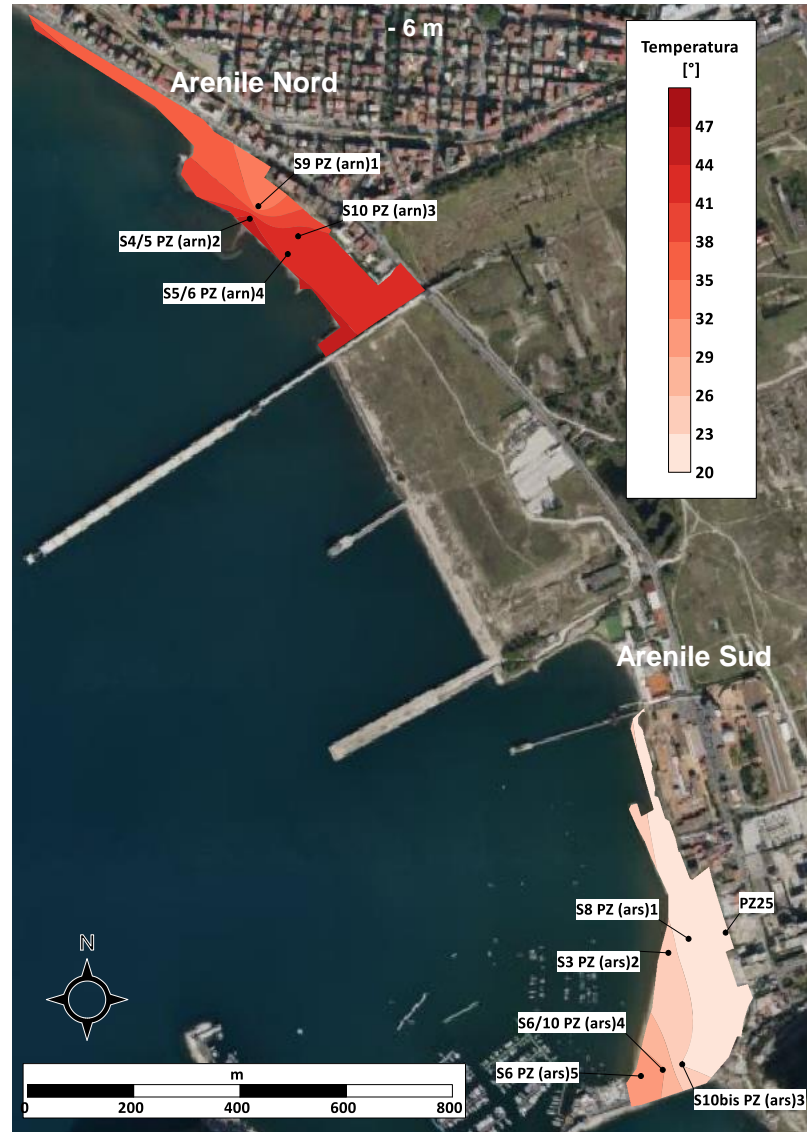




# Allegato 4

Mappe di distribuzione dei parametri chimico-fisici- AS 2

Temperatura [°]

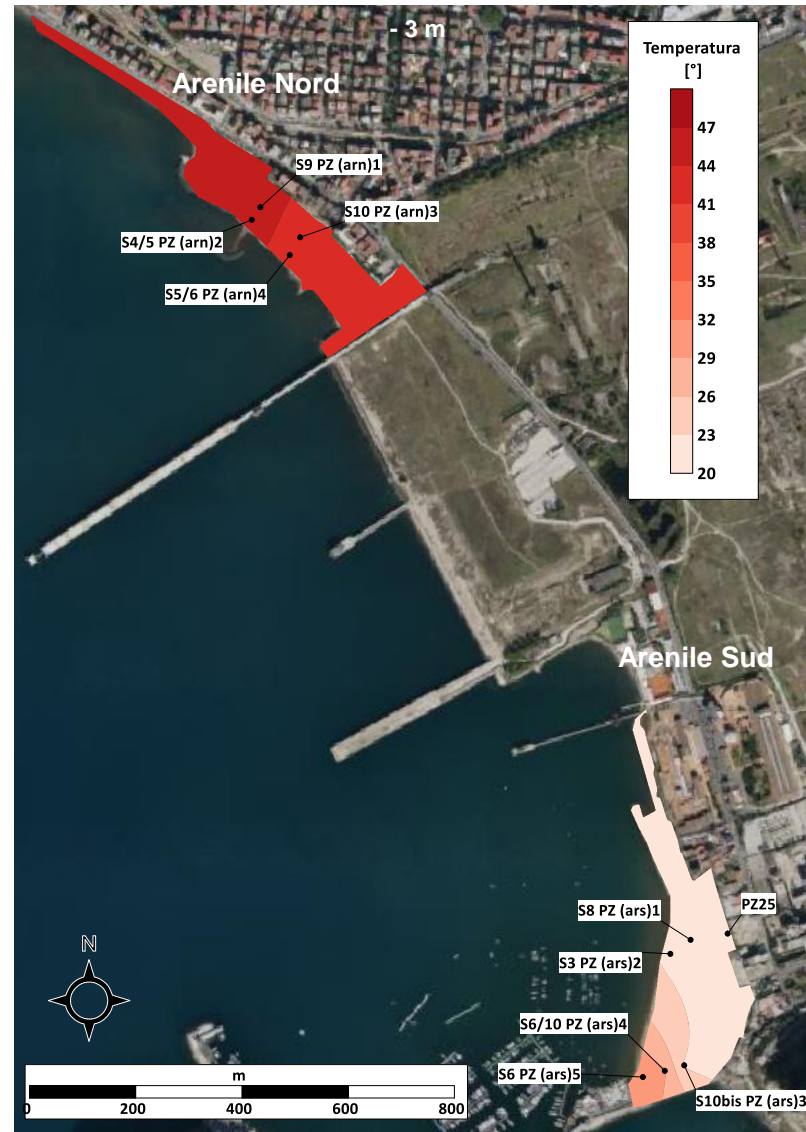


Fonte foto aerea: Microsoft Bing

## Allegato 4

Mappe di distribuzione dei parametri chimico-fisici- AS 2

Temperatura [°]

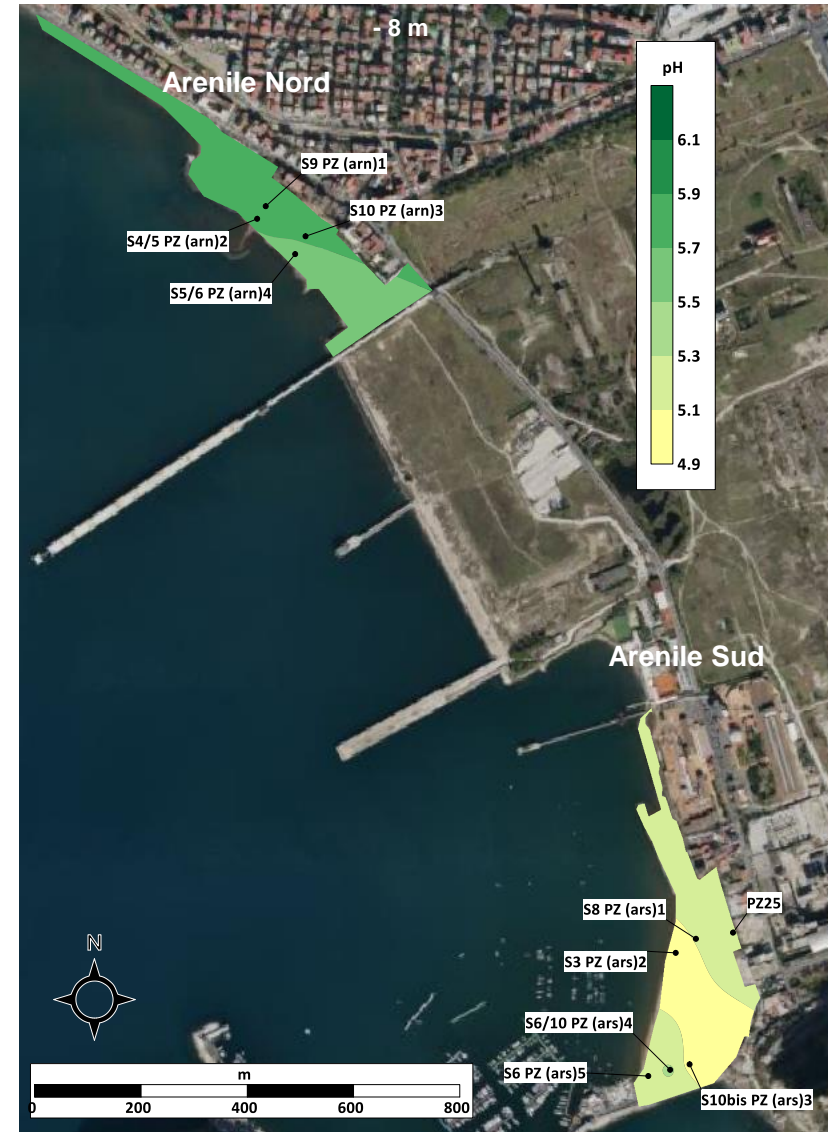




# Allegato 4

Mappe di distribuzione dei parametri chimico-fisici- AS 2

pH



Fonte foto aerea: Microsoft Bing

# Allegato 4

Mappe di distribuzione dei parametri chimico-fisici- AS 2

pH



Fonte foto aerea: Microsoft Bing



## Allegato 4

Mappe di distribuzione dei parametri chimico-fisici- AS 2

pH

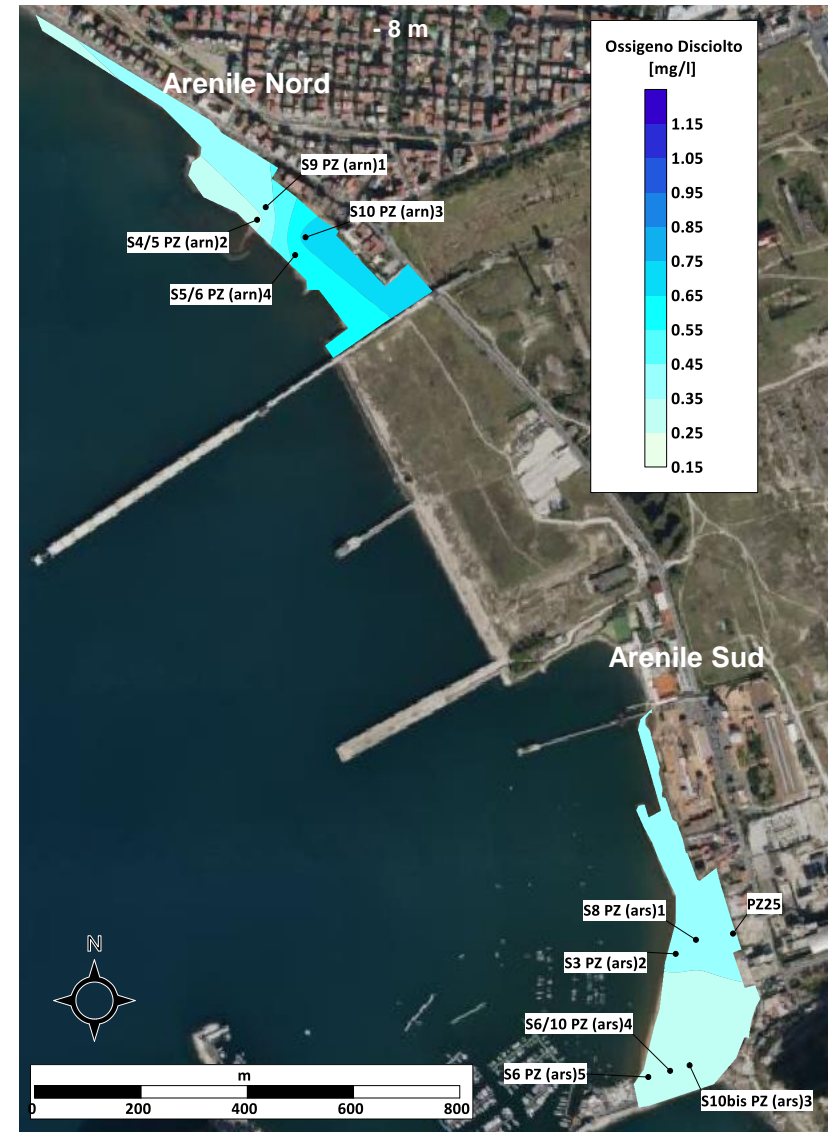
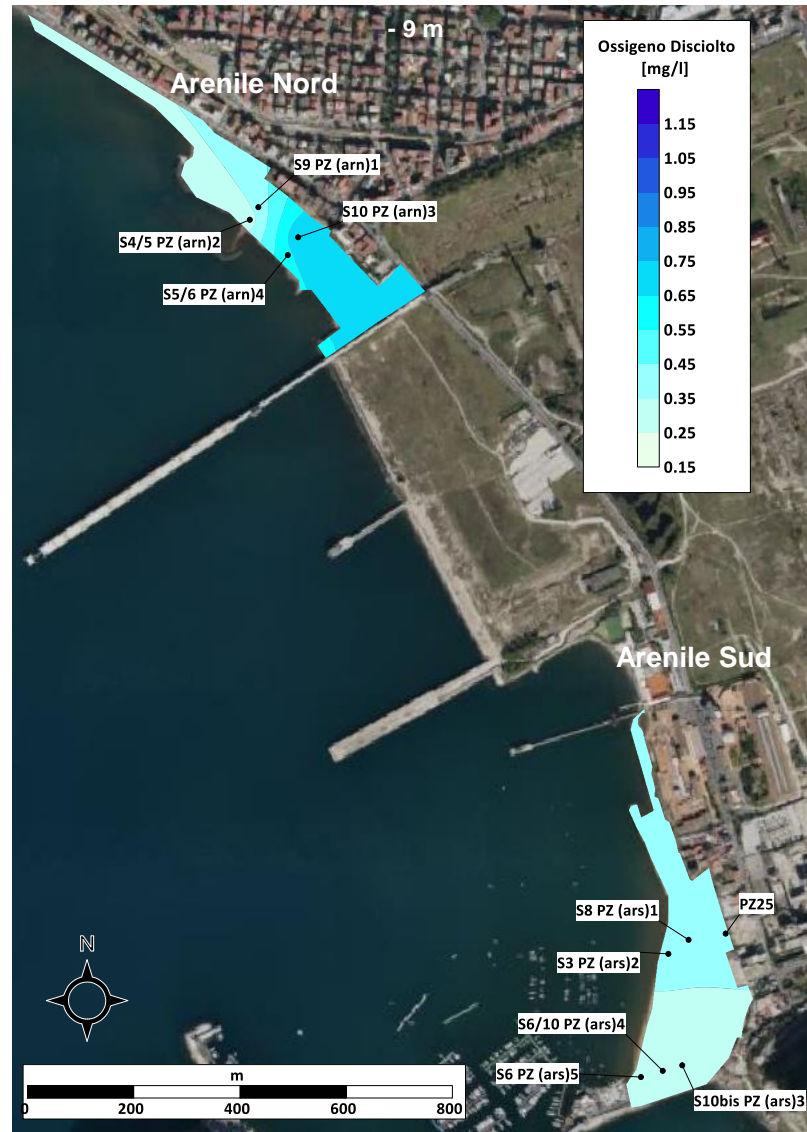
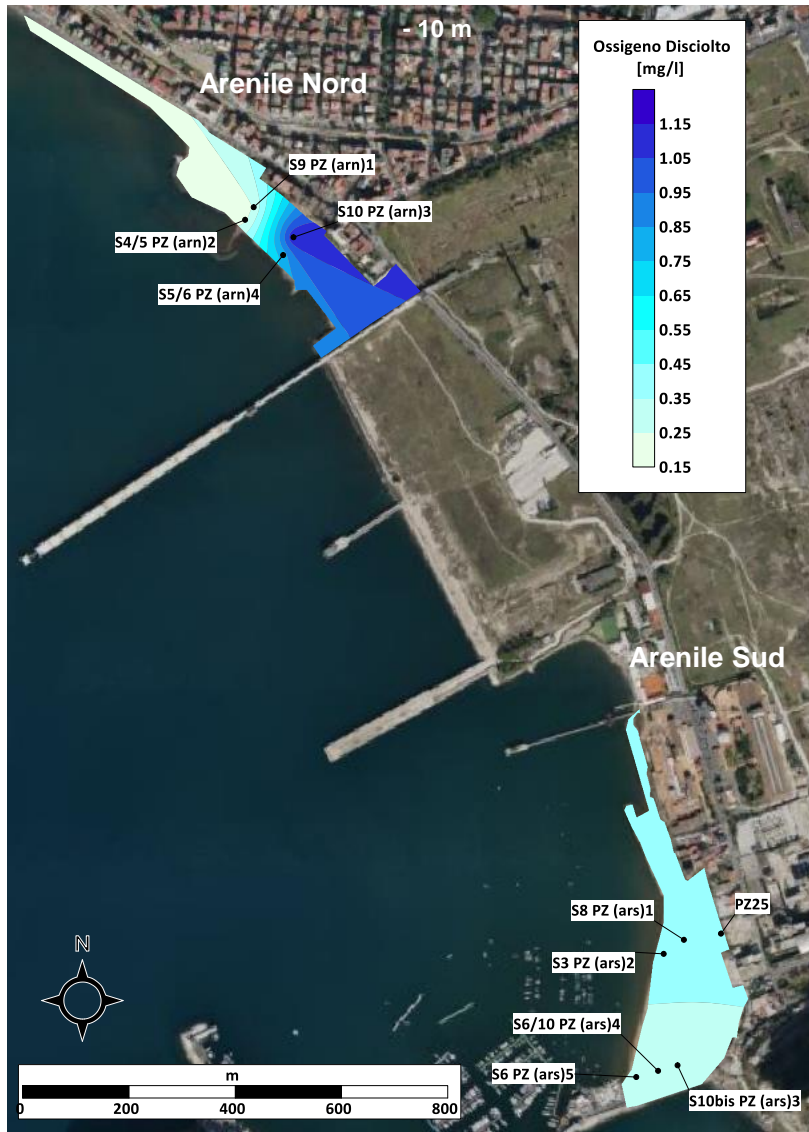


Fonte foto aerea: Microsoft Bing

# Allegato 4

Mappe di distribuzione dei parametri chimico-fisici- AS 2

$O_2$  [mg/l]

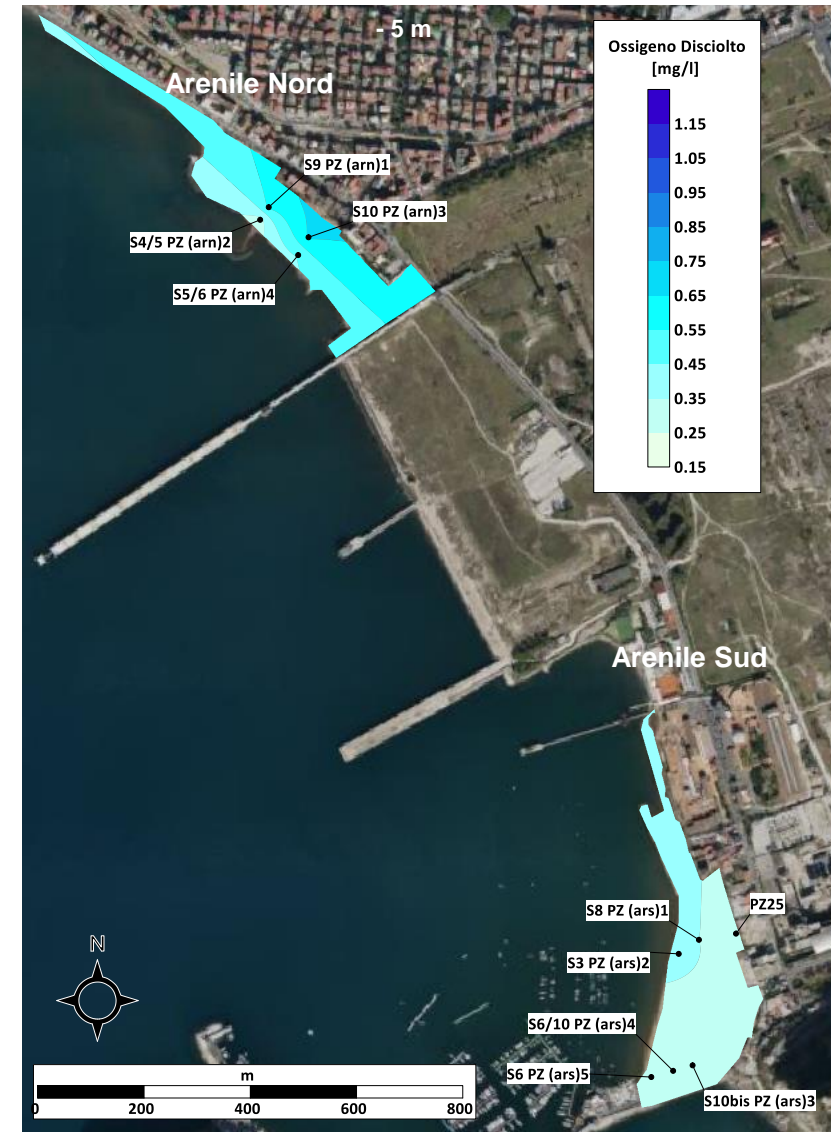
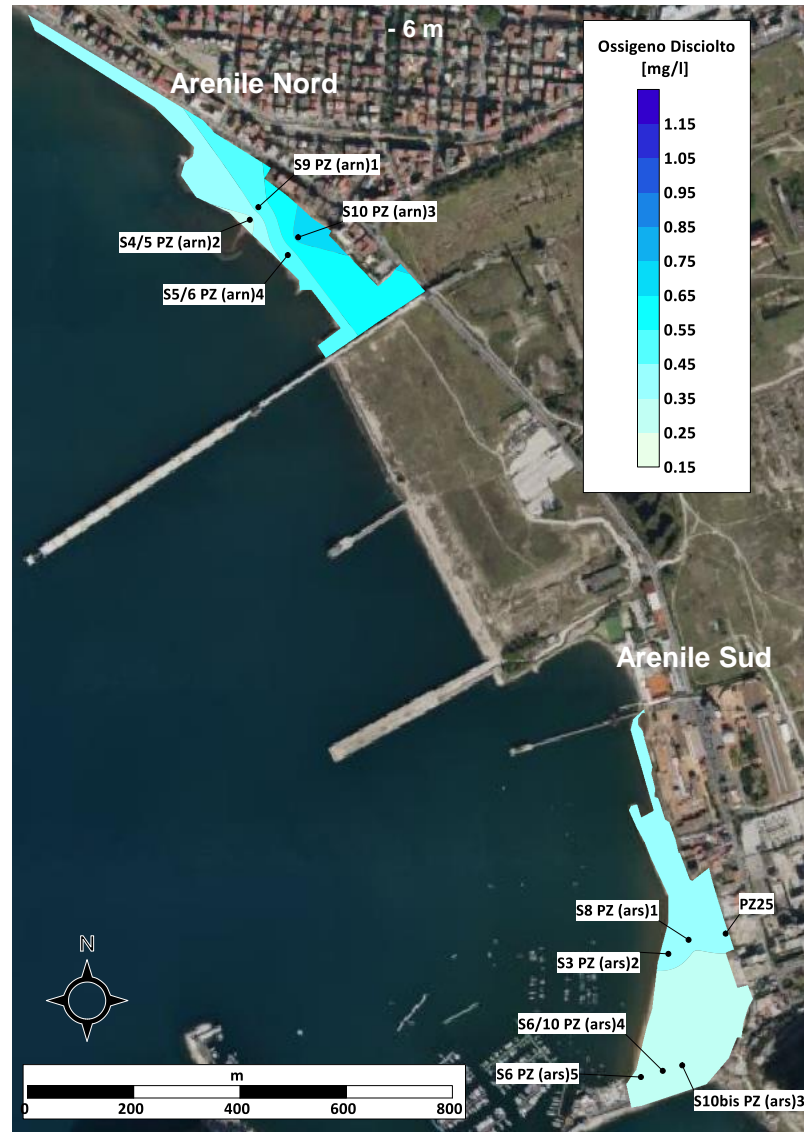
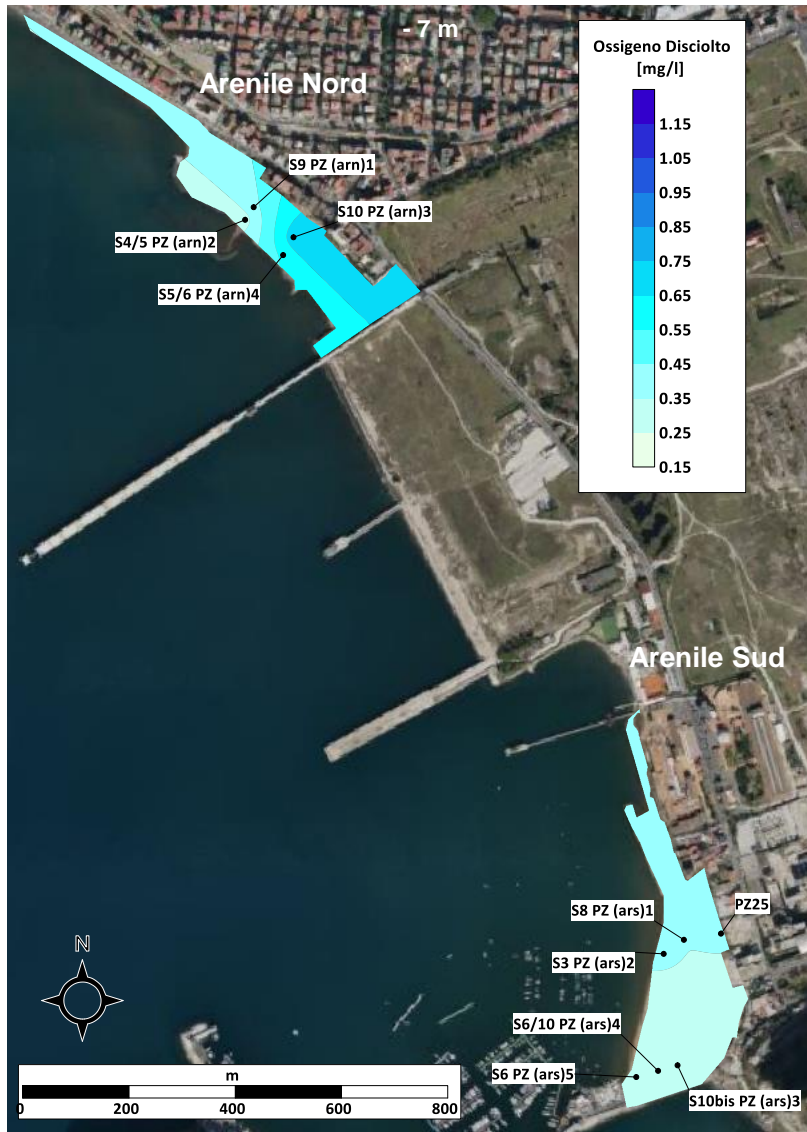




# Allegato 4

Mappe di distribuzione dei parametri chimico-fisici- AS 2

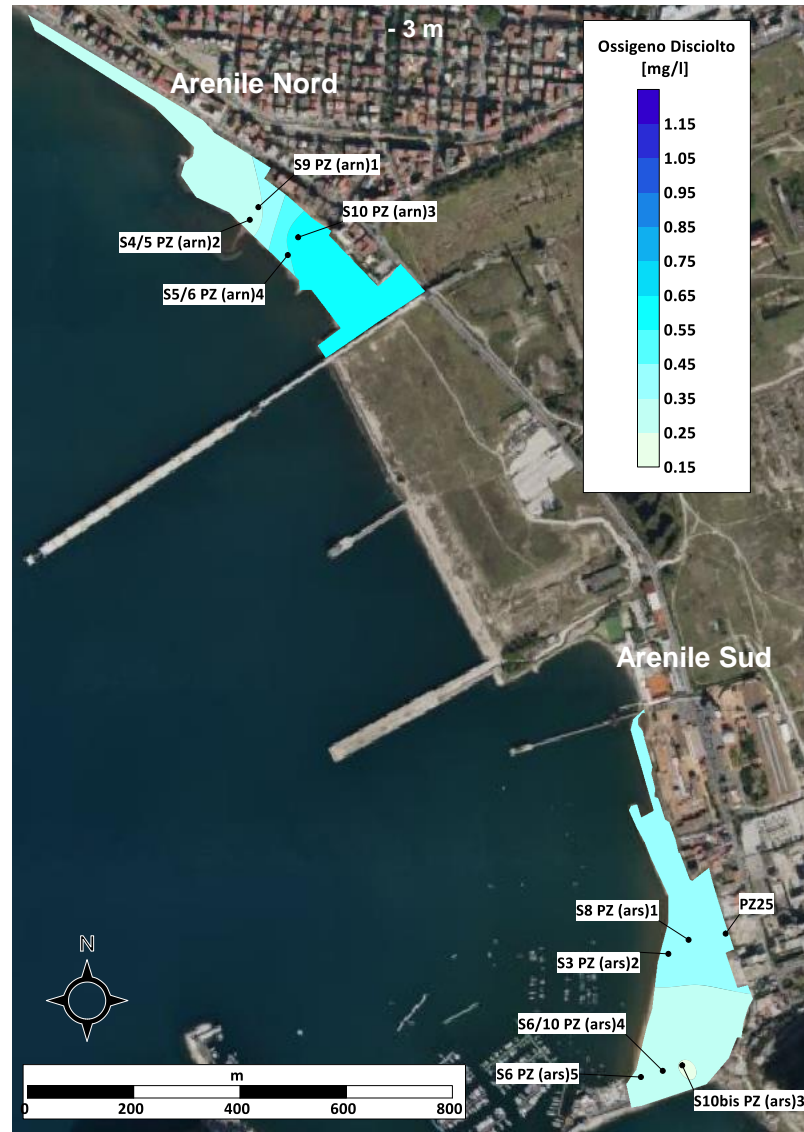
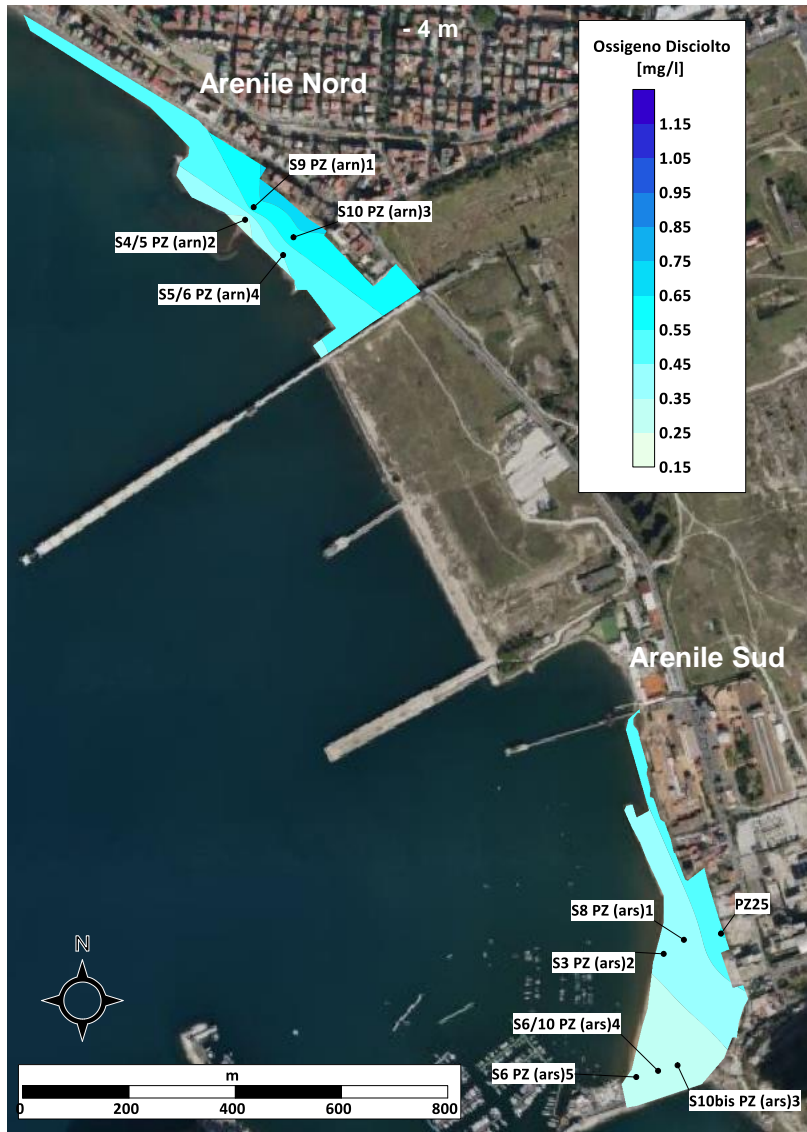
$O_2$  [mg/l]



## Allegato 4

Mappe di distribuzione dei parametri chimico-fisici- AS 2

$O_2$  [mg/l]

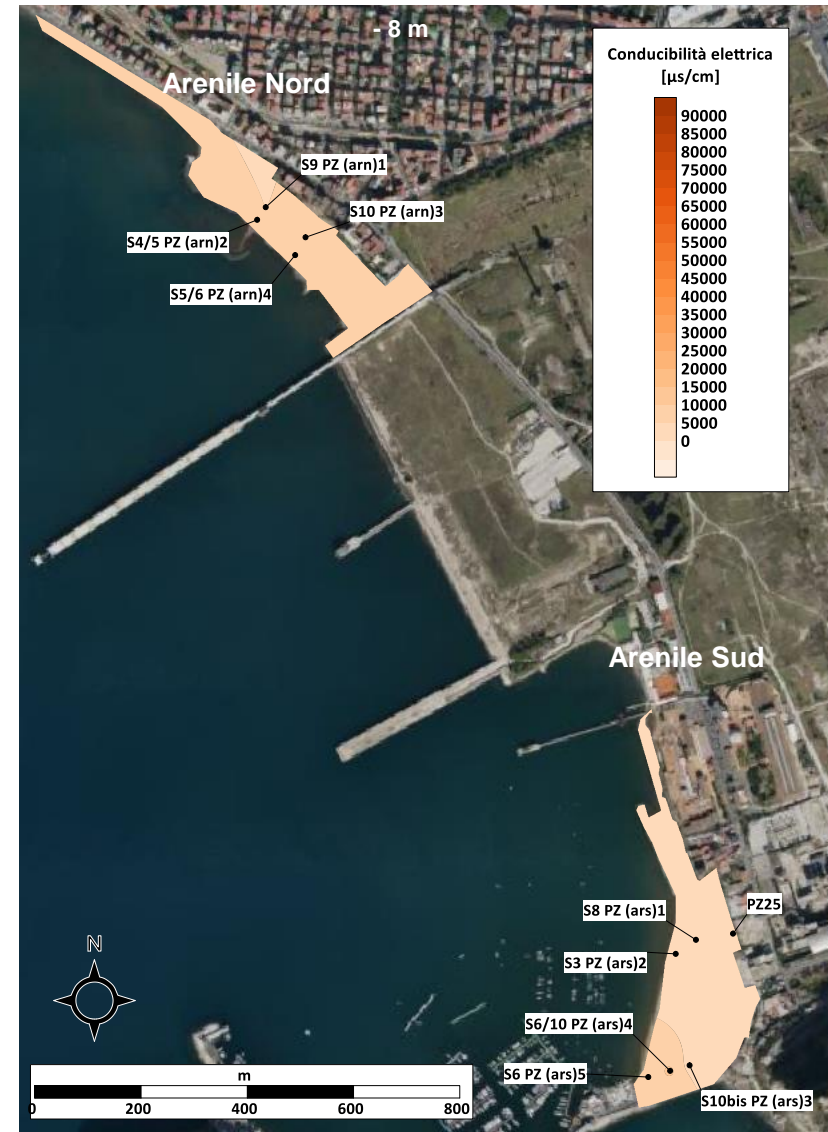
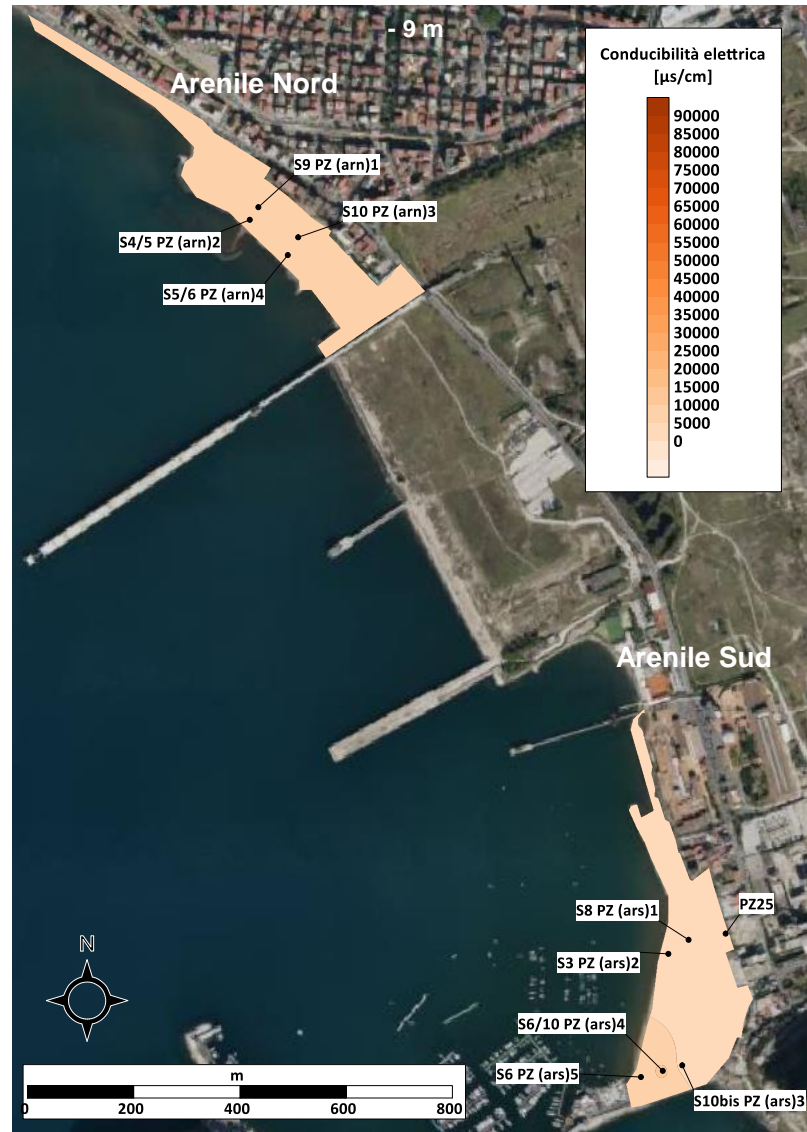
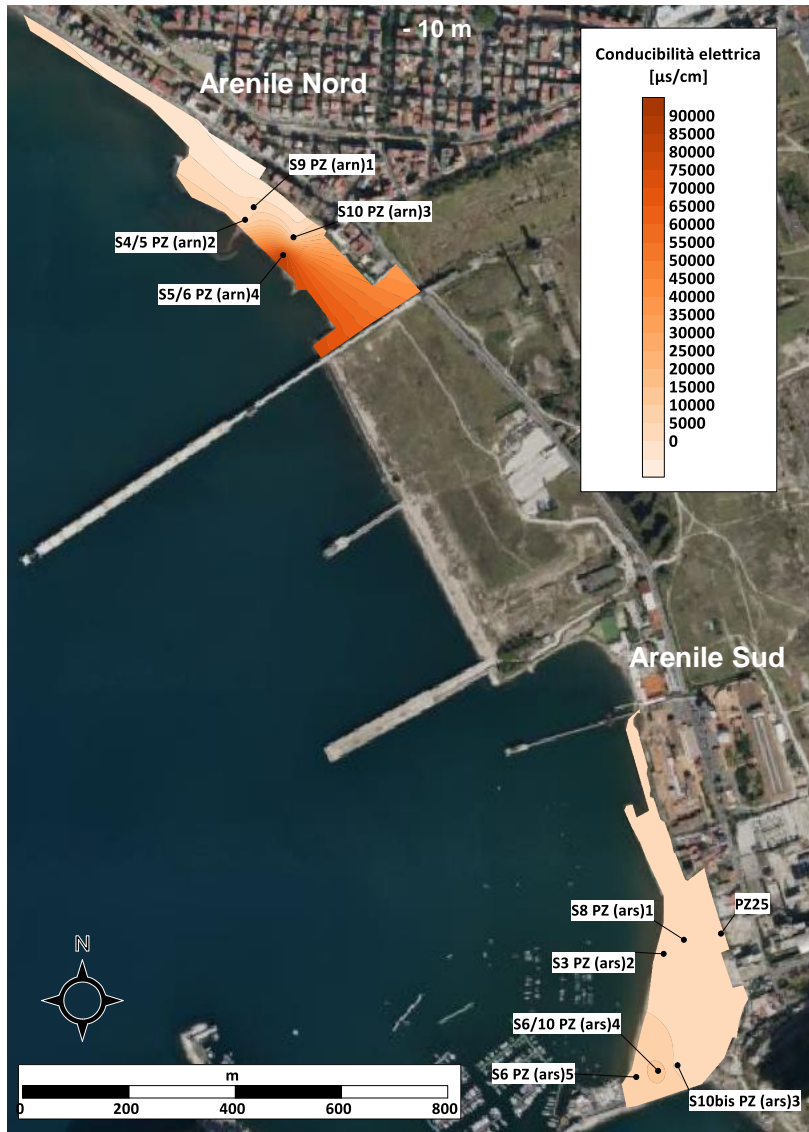




# Allegato 4

Mappe di distribuzione dei parametri chimico-fisici- AS 2

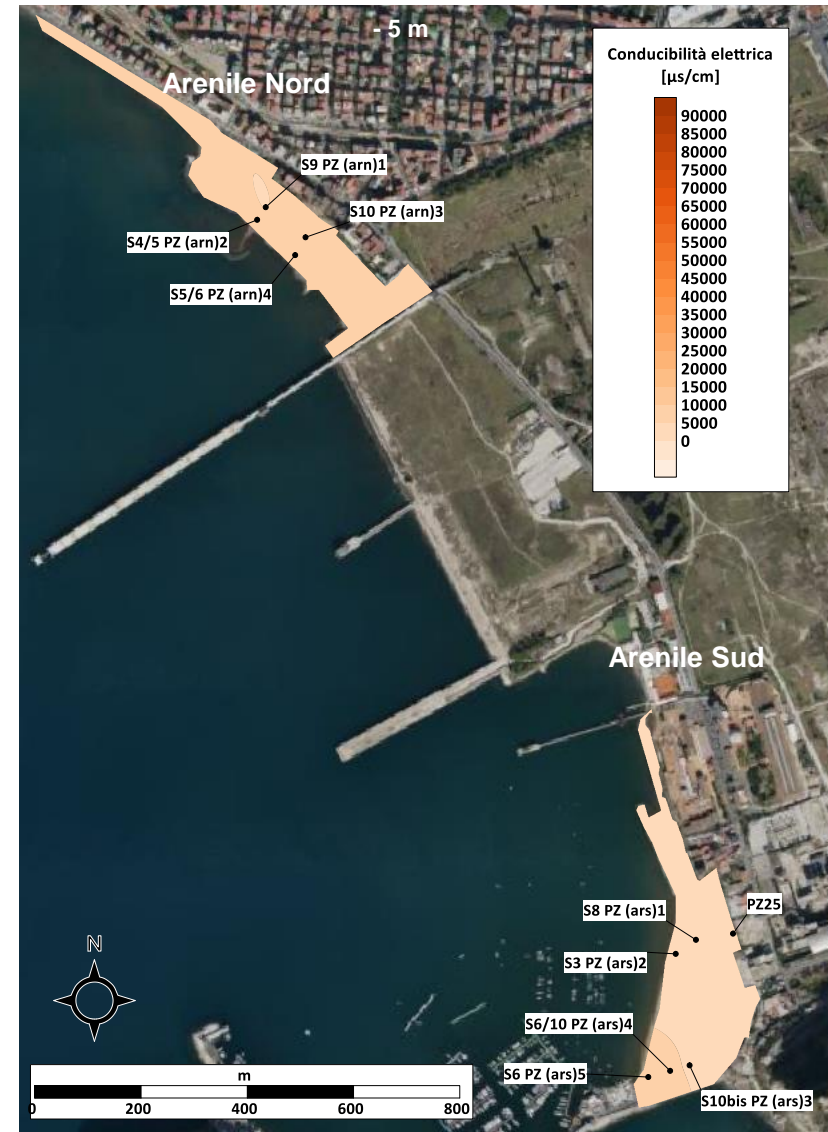
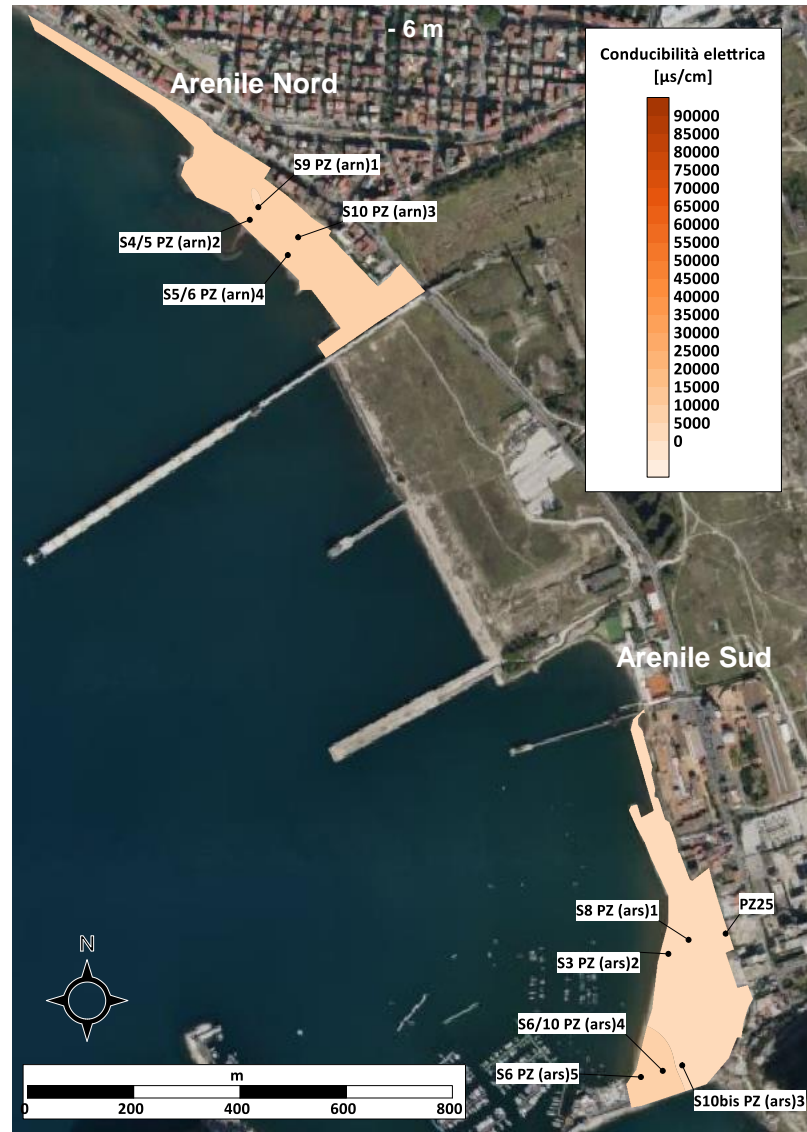
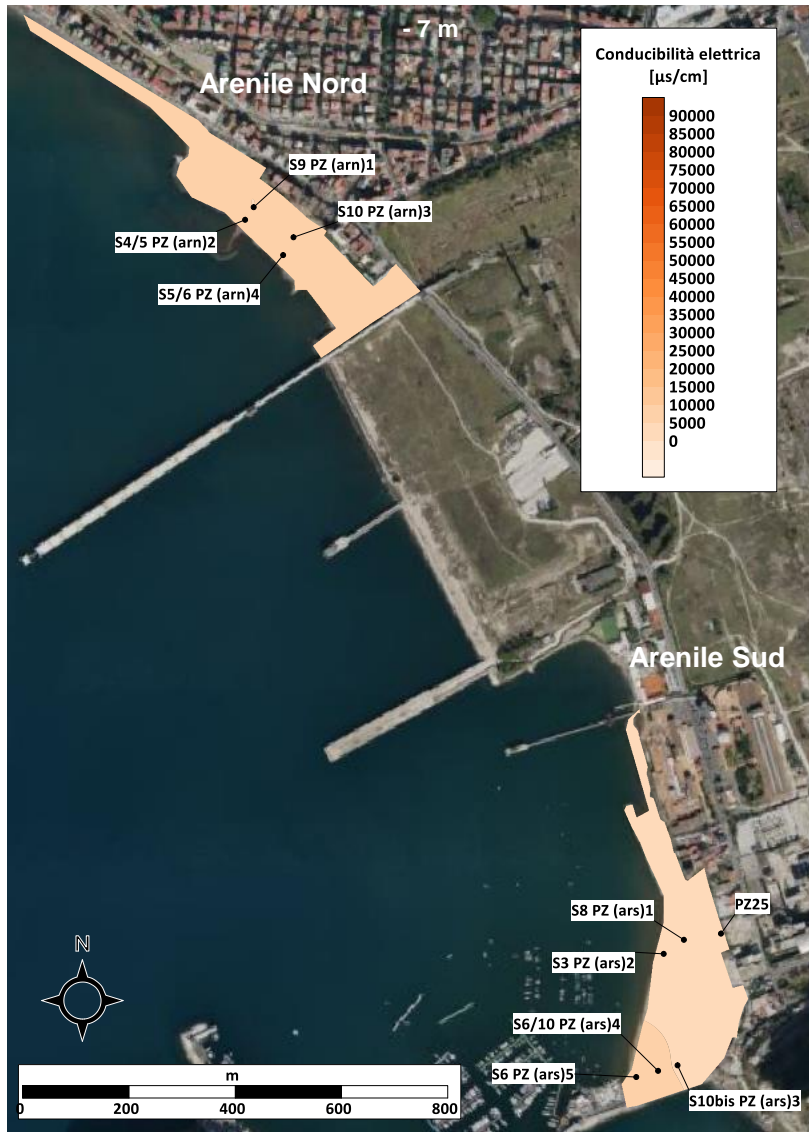
Conducibilità elettrica [ $\mu\text{s}/\text{cm}$ ]



# Allegato 4

Mappe di distribuzione dei parametri chimico-fisici- AS 2

Conducibilità elettrica [ $\mu\text{s/cm}$ ]



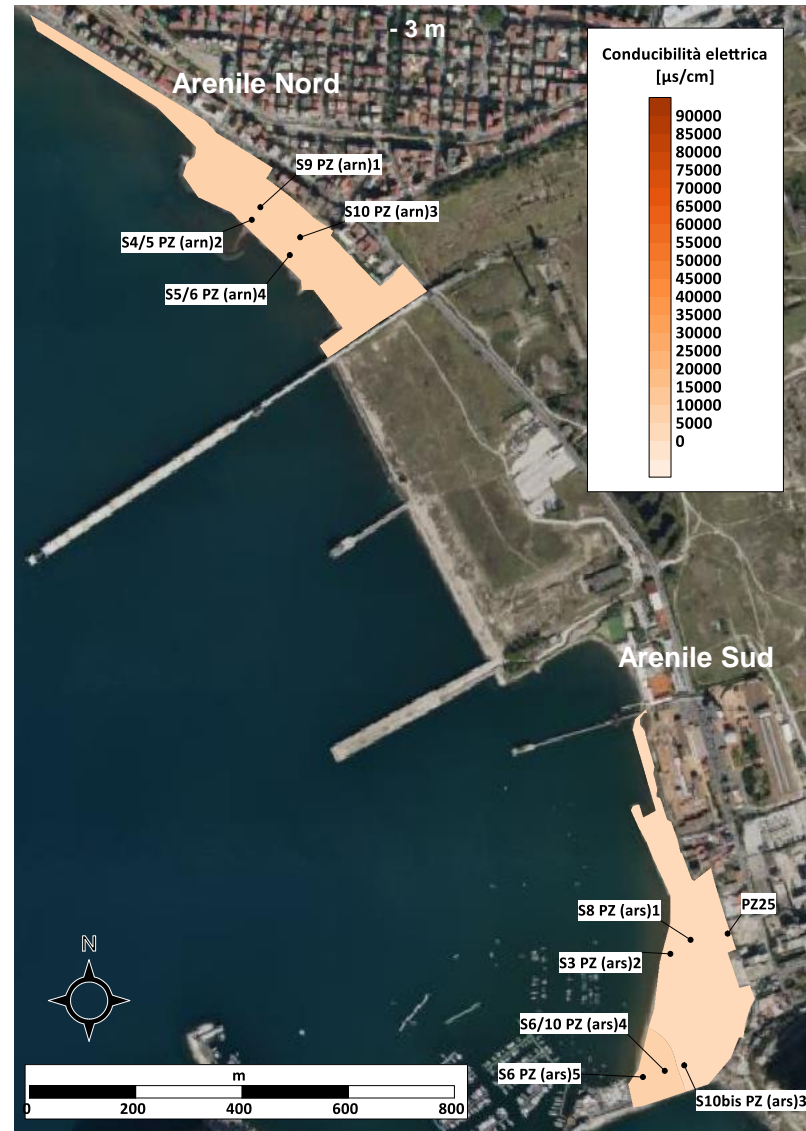
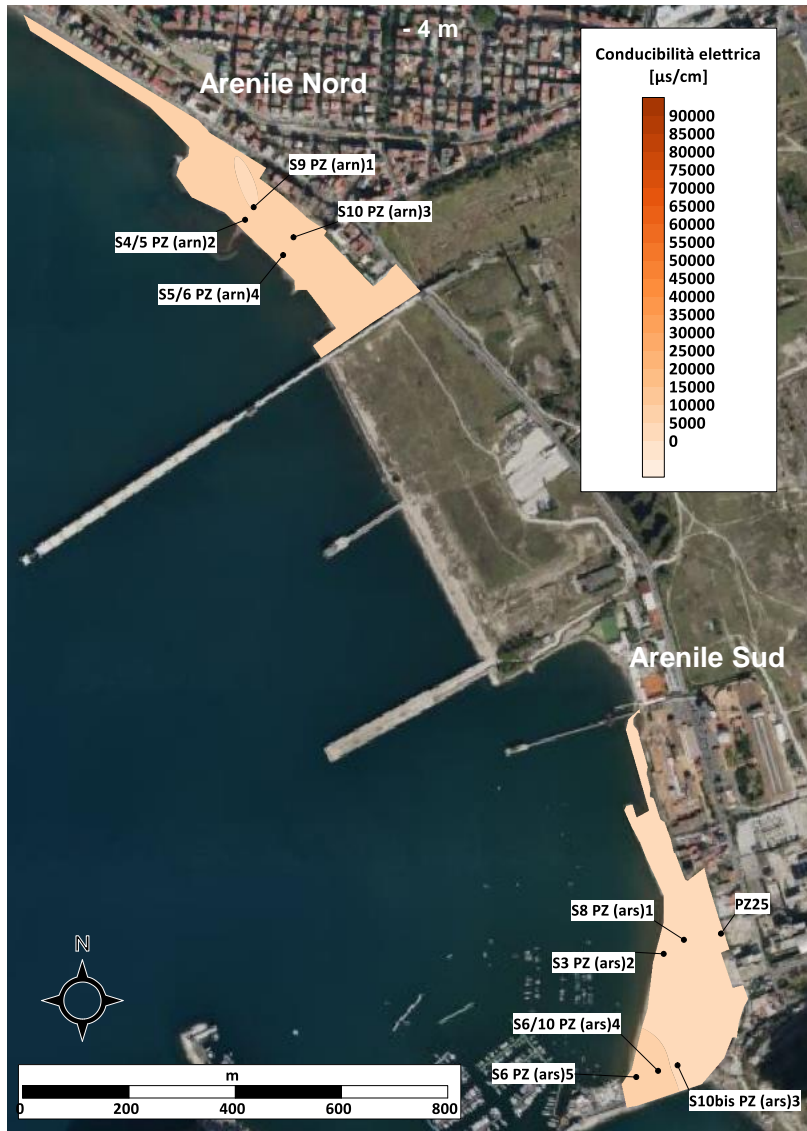
Fonte foto aerea: Microsoft Bing



## Allegato 4

Mappe di distribuzione dei parametri chimico-fisici- AS 2

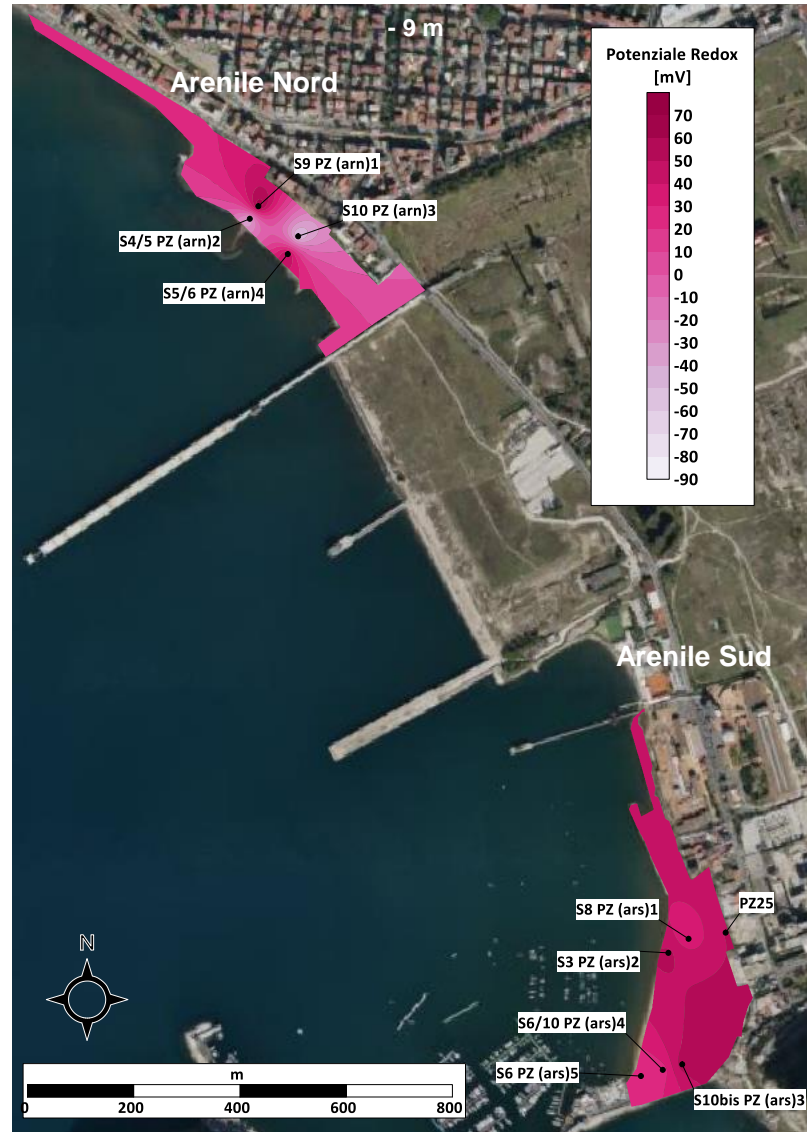
*Conducibilità elettrica [ $\mu\text{s/cm}$ ]*



# Allegato 4

Mappe di distribuzione dei parametri chimico-fisici- AS 2

Potenziale Redox [mV]



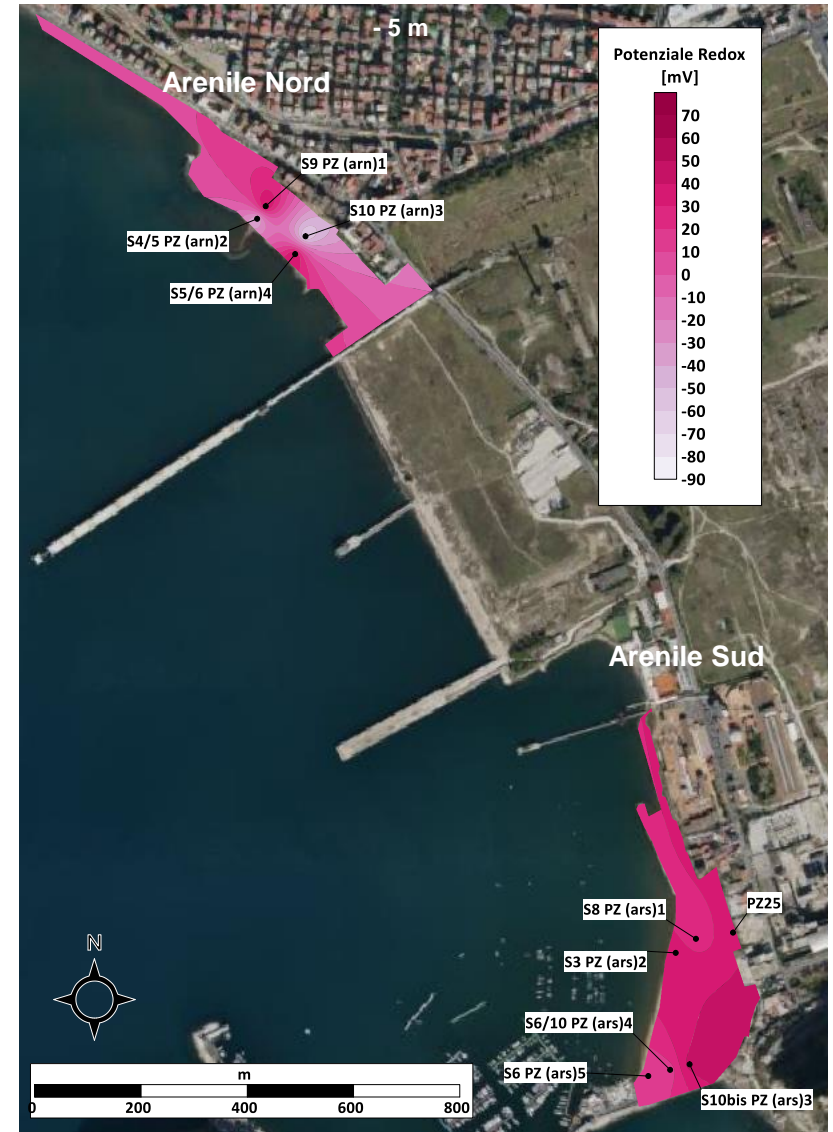
Fonte foto aerea: Microsoft Bing



# Allegato 4

Mappe di distribuzione dei parametri chimico-fisici- AS 2

Potenziale Redox [mV]

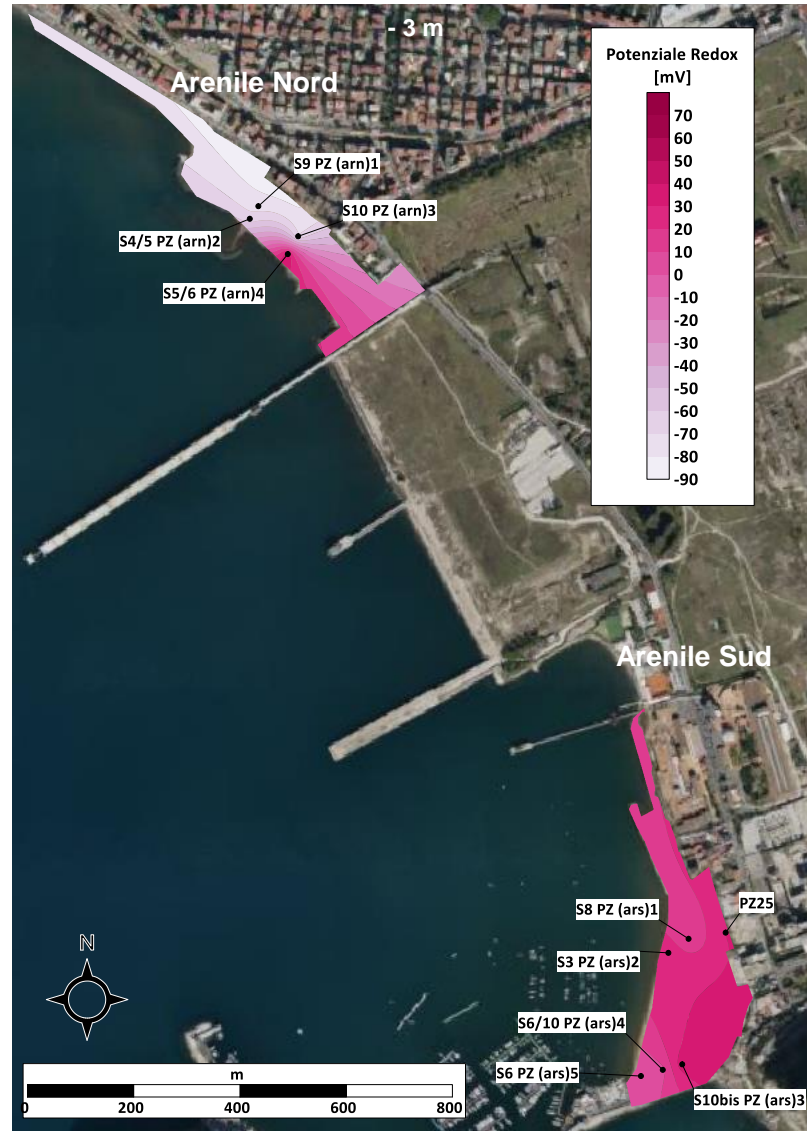


Fonte foto aerea: Microsoft Bing

## Allegato 4

Mappe di distribuzione dei parametri chimico-fisici- AS 2

*Potenziale Redox [mV]*



Fonte foto aerea: Microsoft Bing



# Allegato 4

Mappe di distribuzione dei parametri chimico-fisici- AS 2

Salinità [g/l]

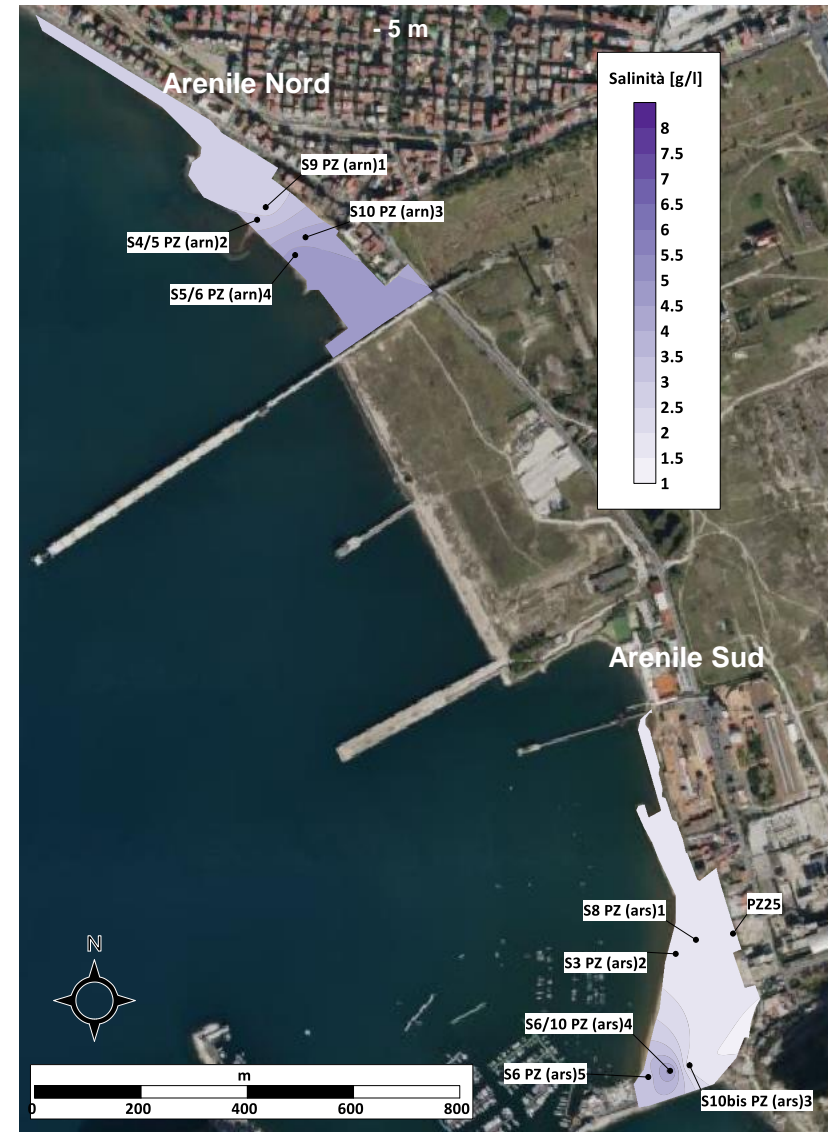


Fonte foto aerea: Microsoft Bing

# Allegato 4

Mappe di distribuzione dei parametri chimico-fisici- AS 2

Salinità [g/l]

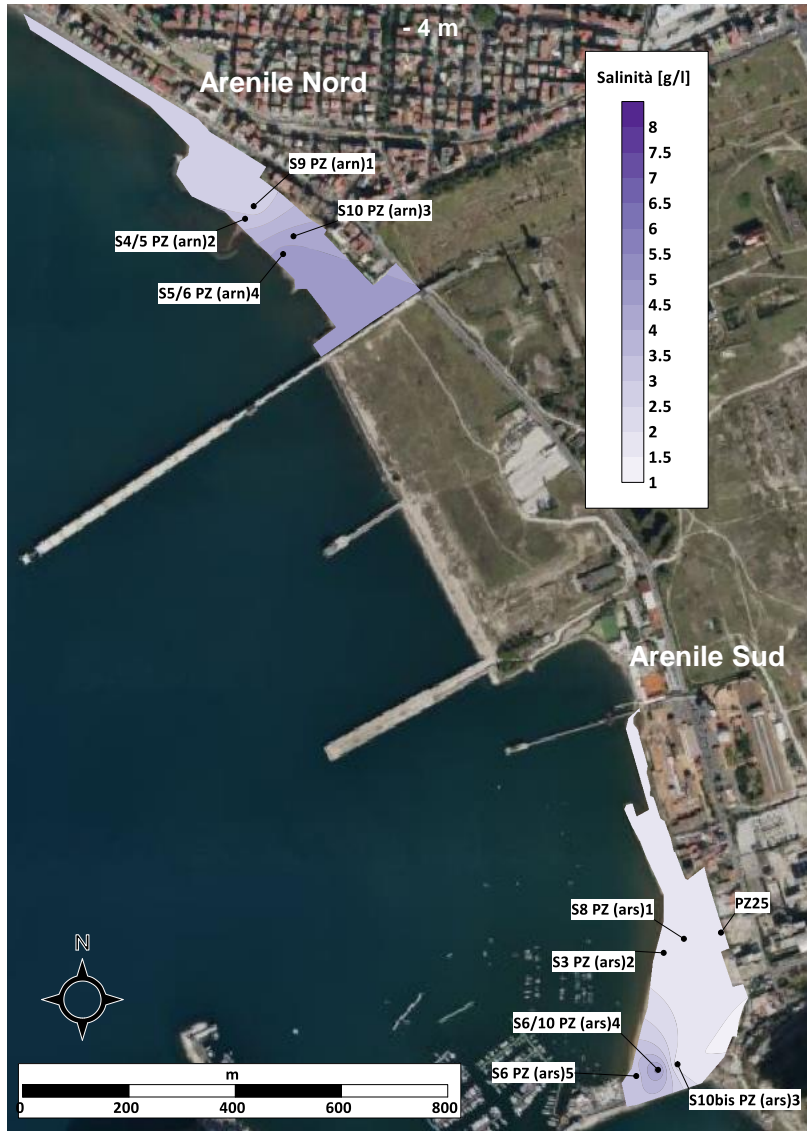




## Allegato 4

Mappe di distribuzione dei parametri chimico-fisici- AS 2

*Salinità [g/l]*

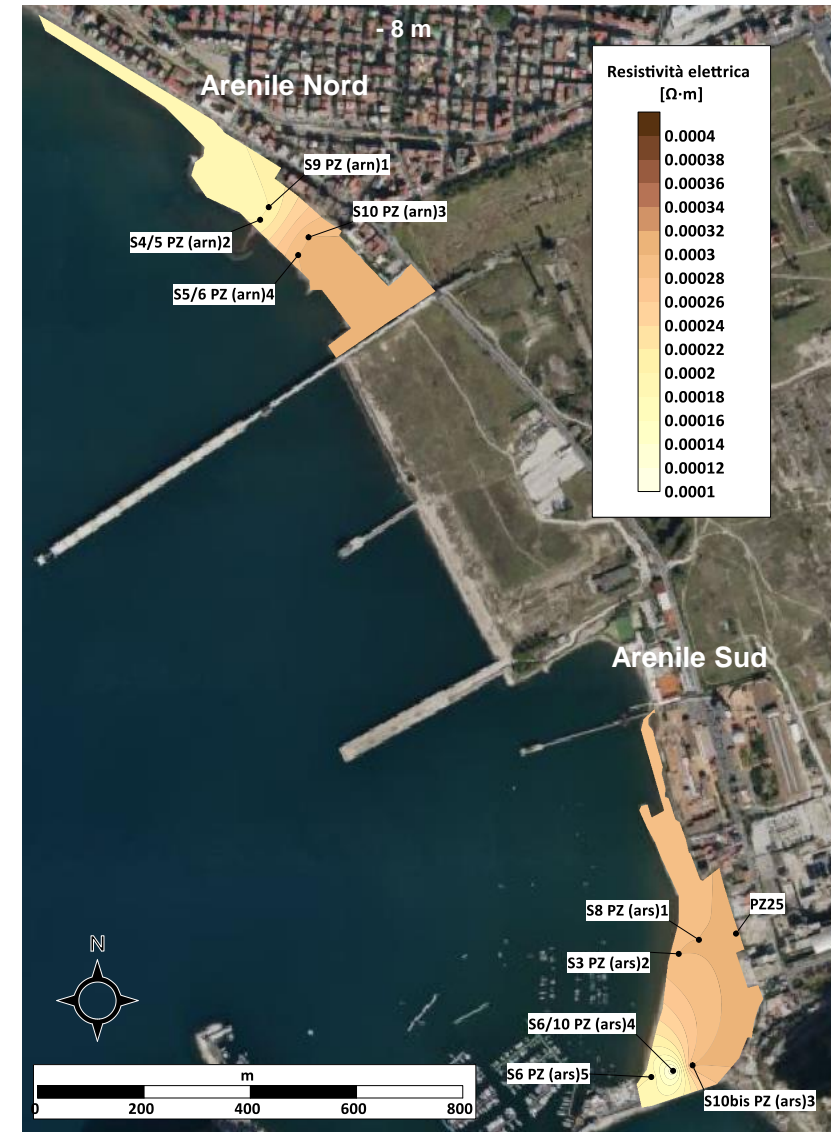
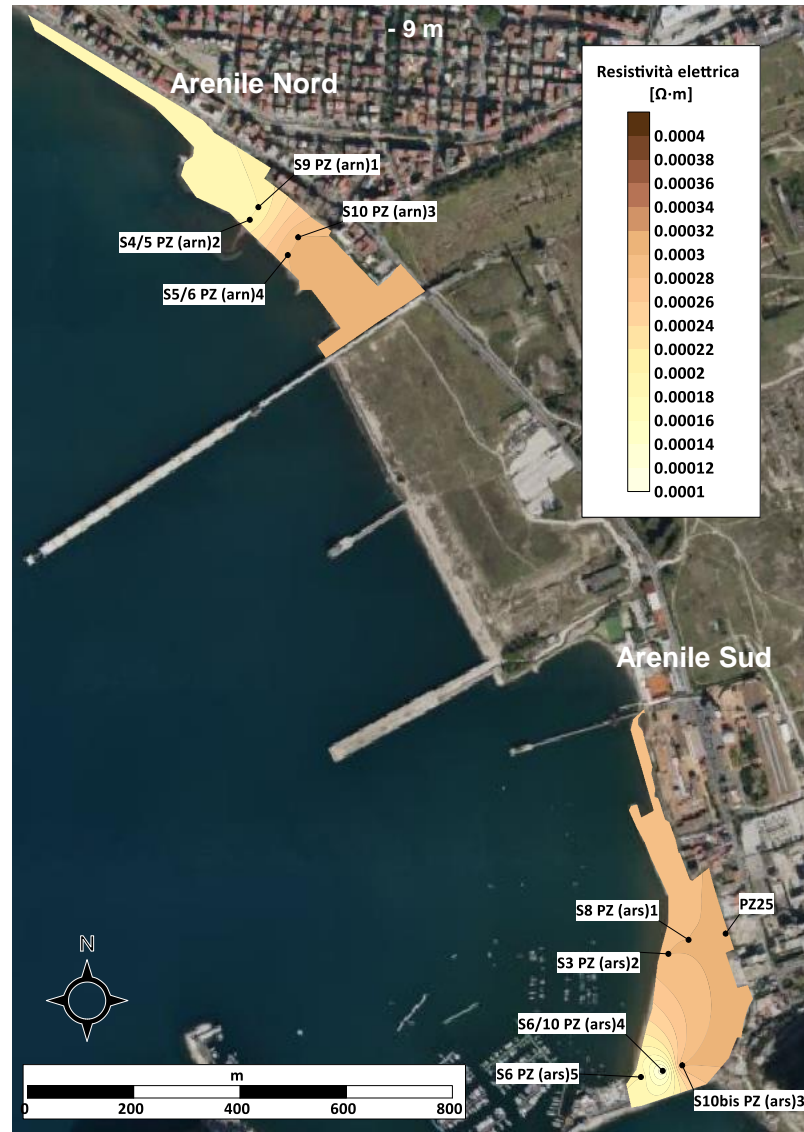
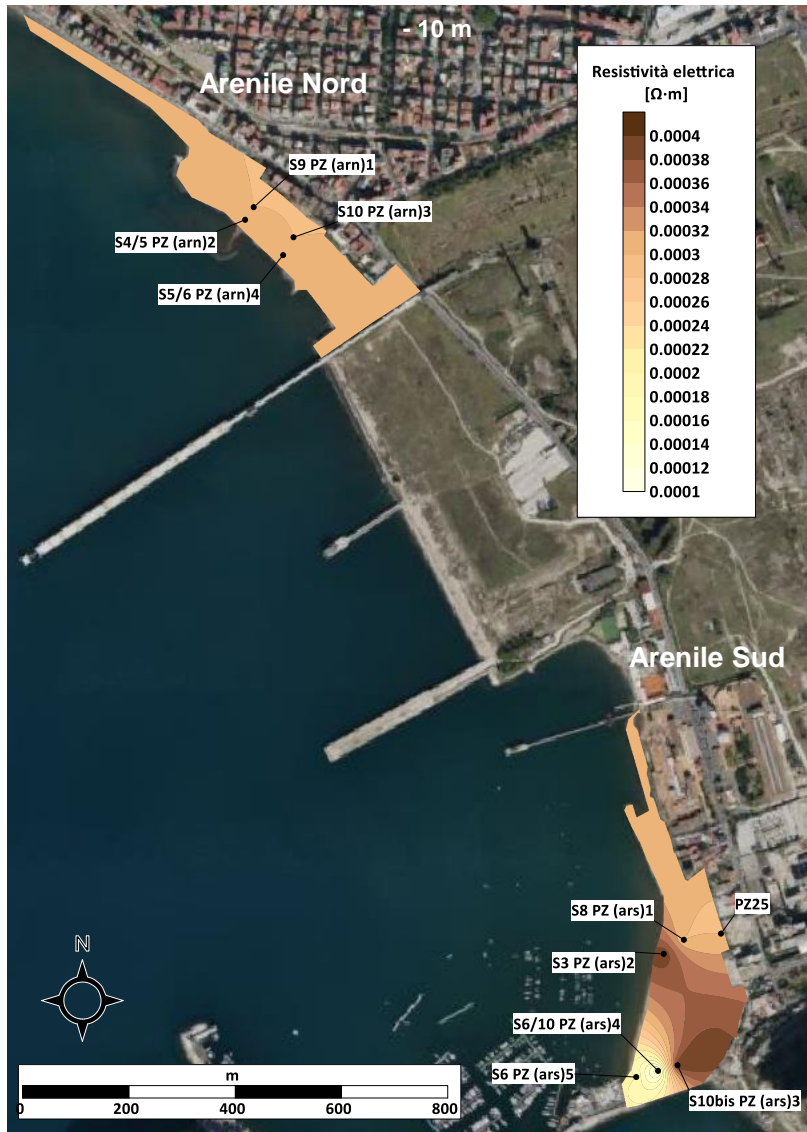


Fonte foto aerea: Microsoft Bing

# Allegato 4

Mappe di distribuzione dei parametri chimico-fisici- AS 2

*Resistività elettrica [ $\Omega\cdot m$ ]*

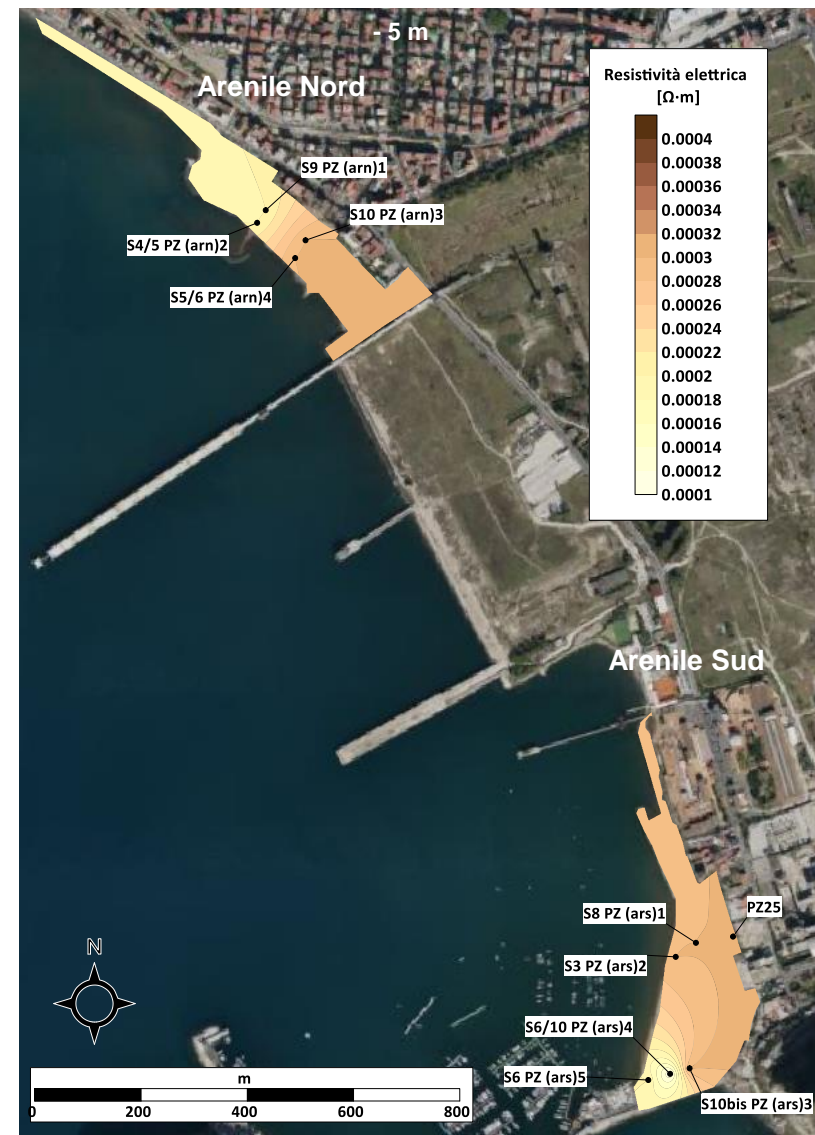
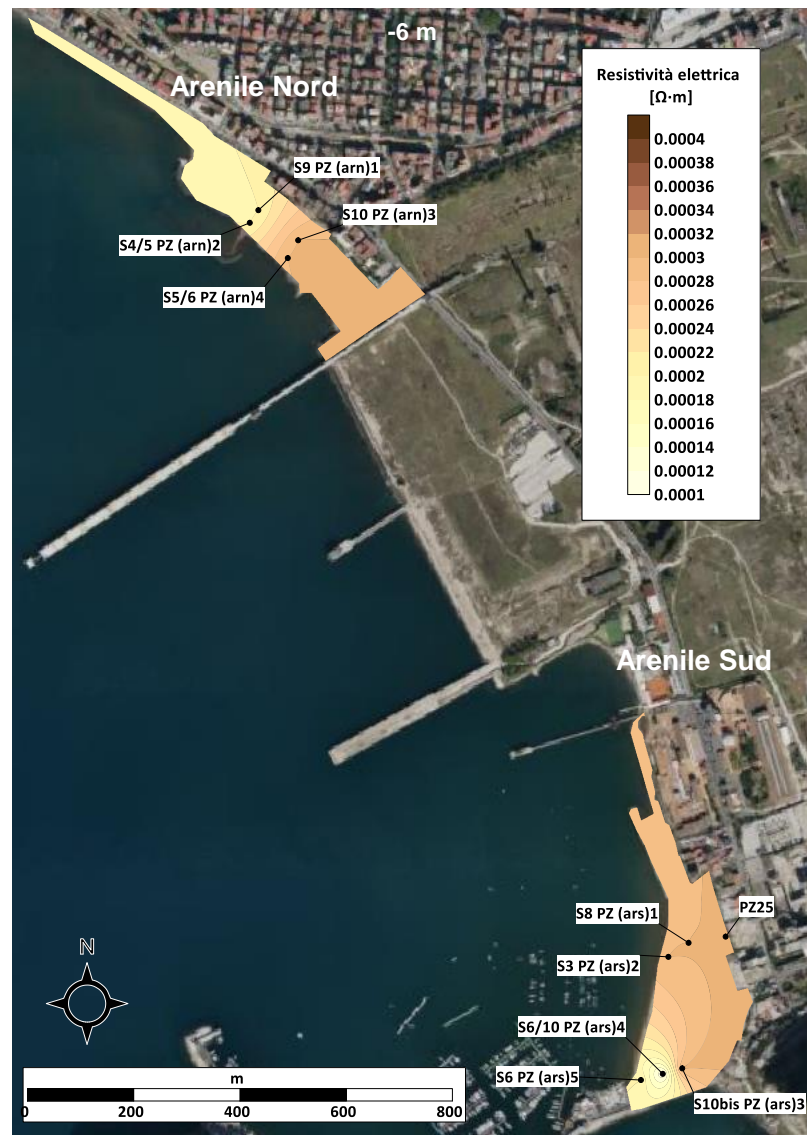
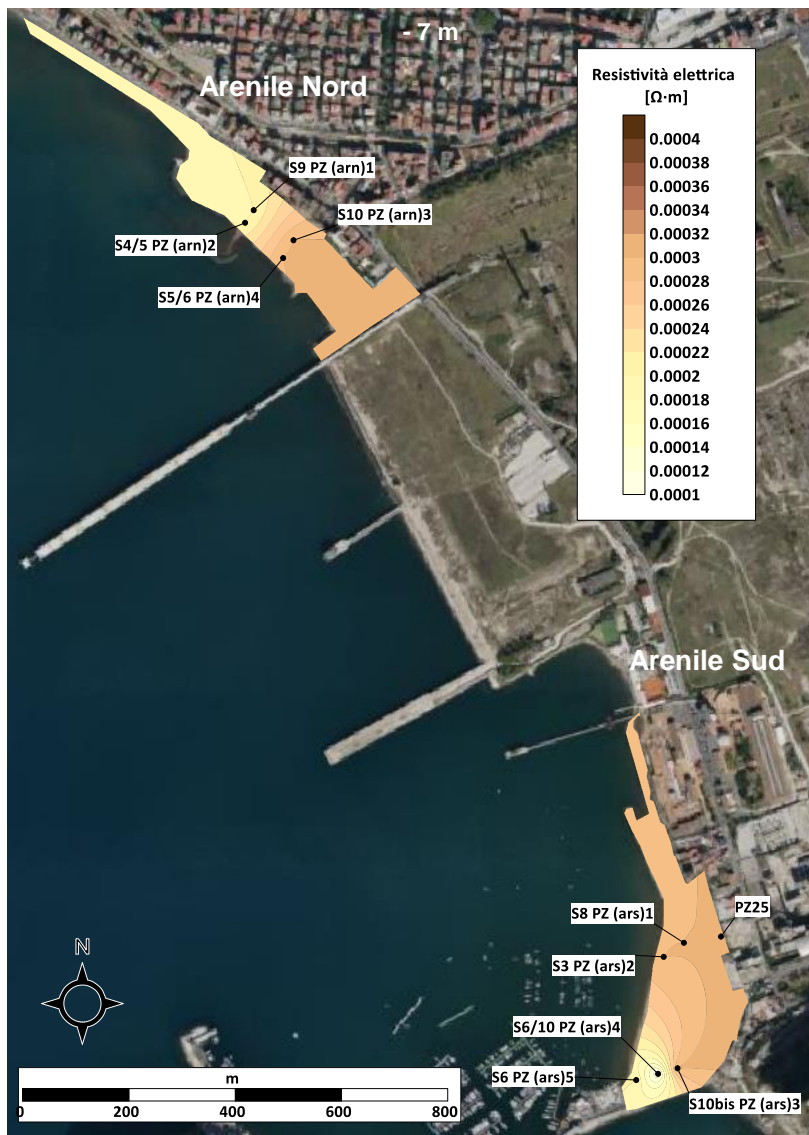




# Allegato 4

Mappe di distribuzione dei parametri chimico-fisici- AS 2

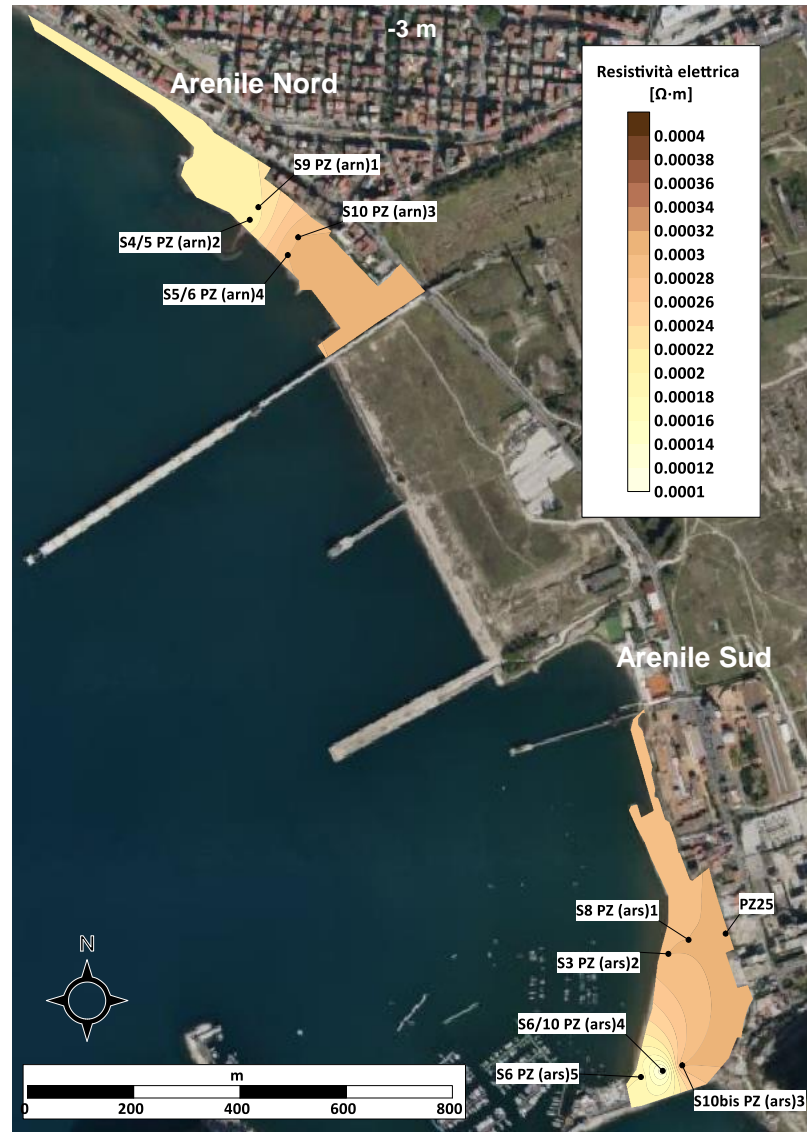
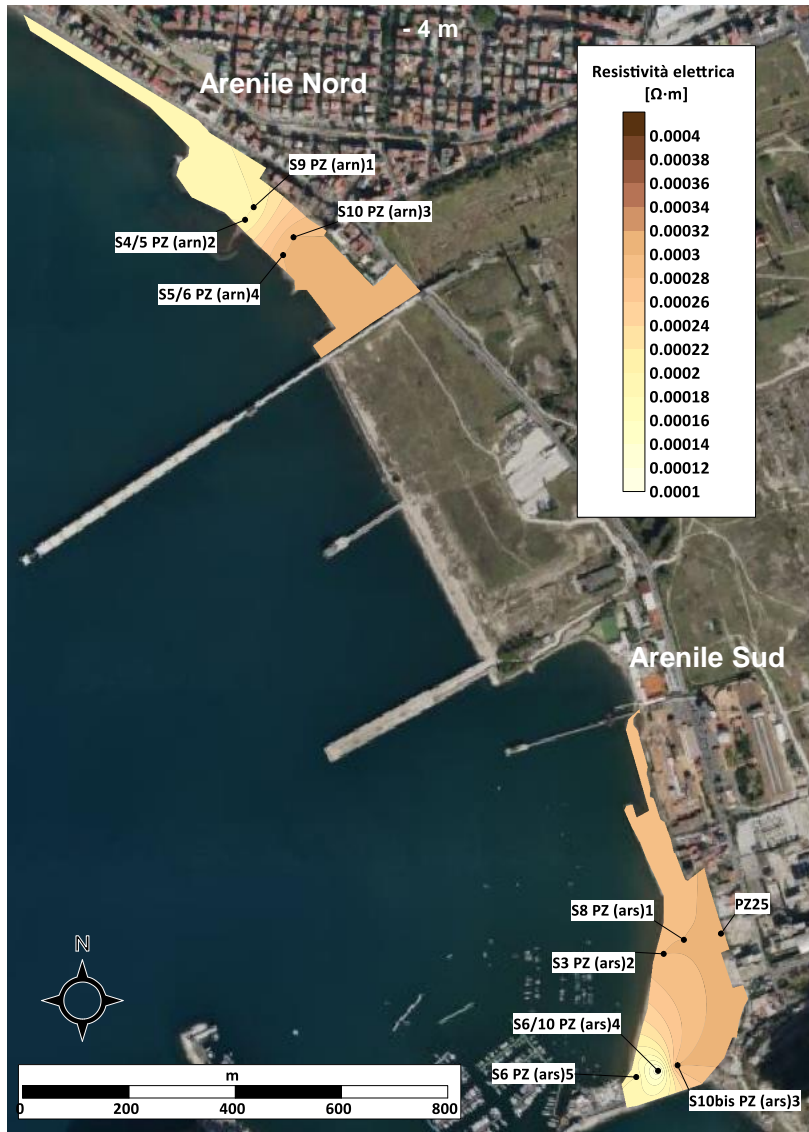
*Resistività elettrica [ $\Omega\cdot m$ ]*



## Allegato 4

Mappe di distribuzione dei parametri chimico-fisici- AS 2

*Resistività elettrica [ $\Omega \cdot m$ ]*



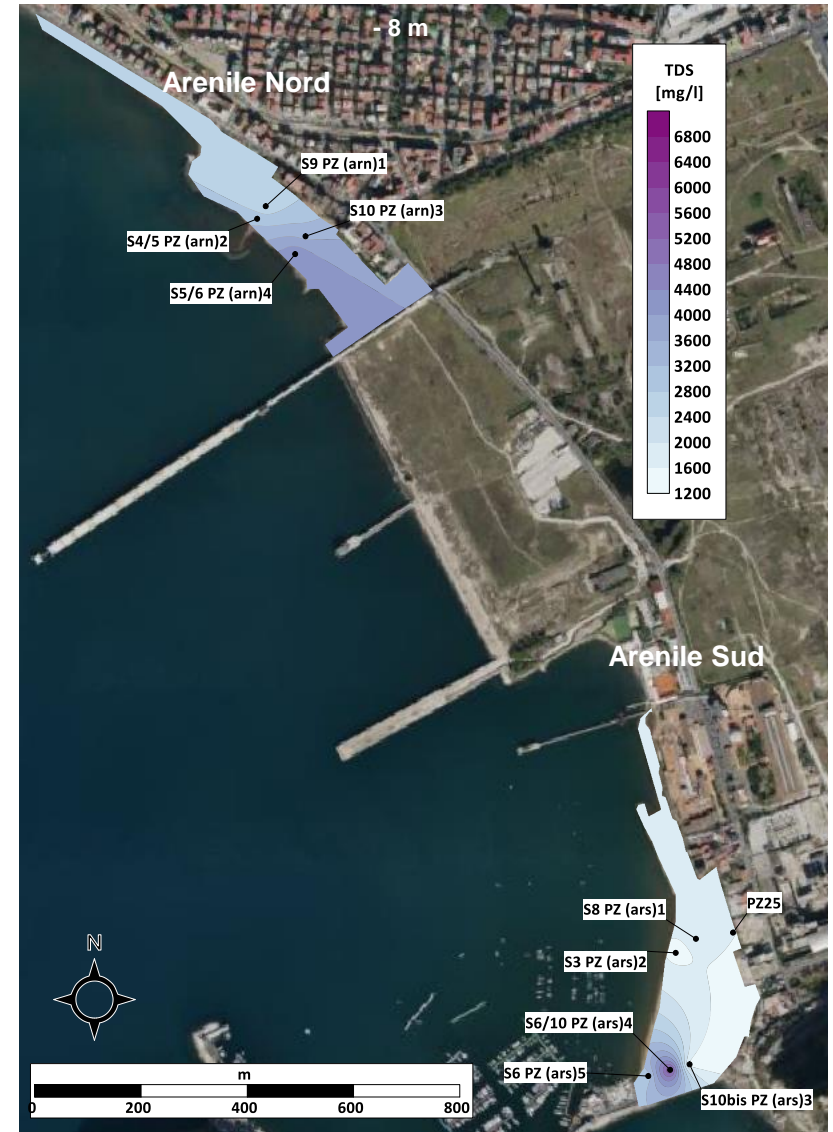
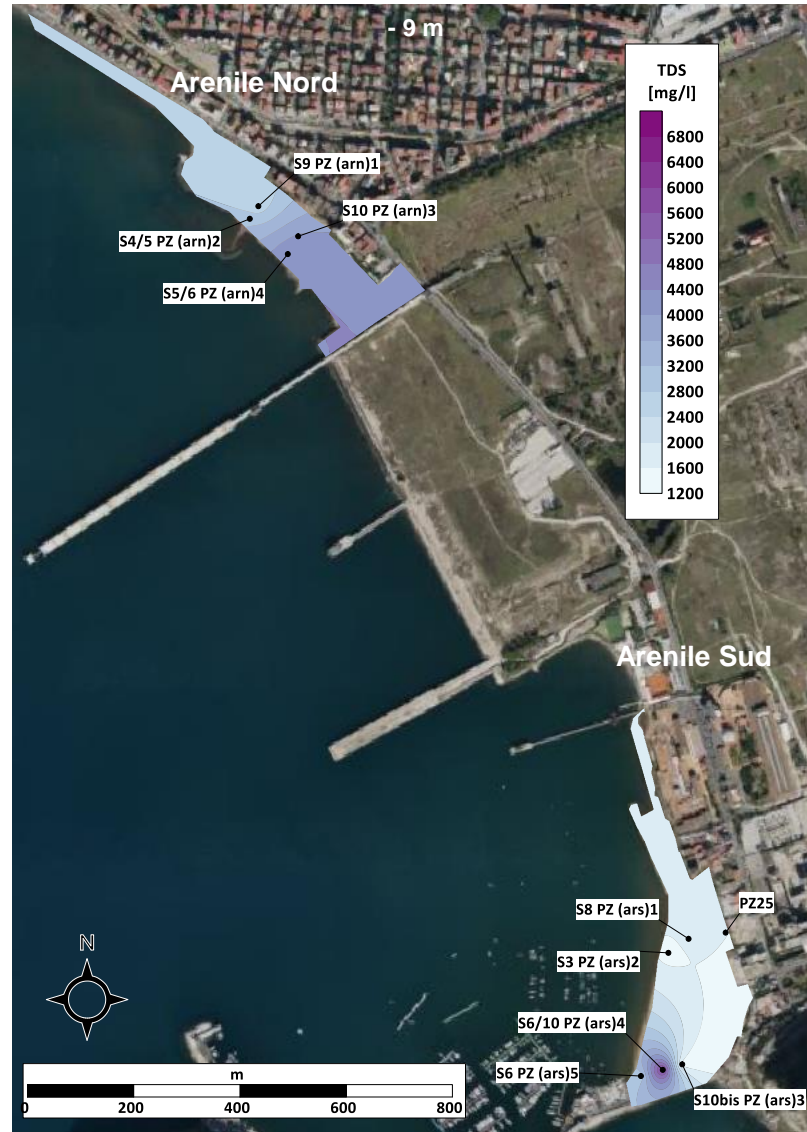
Fonte foto aerea: Microsoft Bing



# Allegato 4

Mappe di distribuzione dei parametri chimico-fisici- AS 2

TDS [mg/l]



Fonte foto aerea: Microsoft Bing

# Allegato 4

Mappe di distribuzione dei parametri chimico-fisici- AS 2

TDS [mg/l]



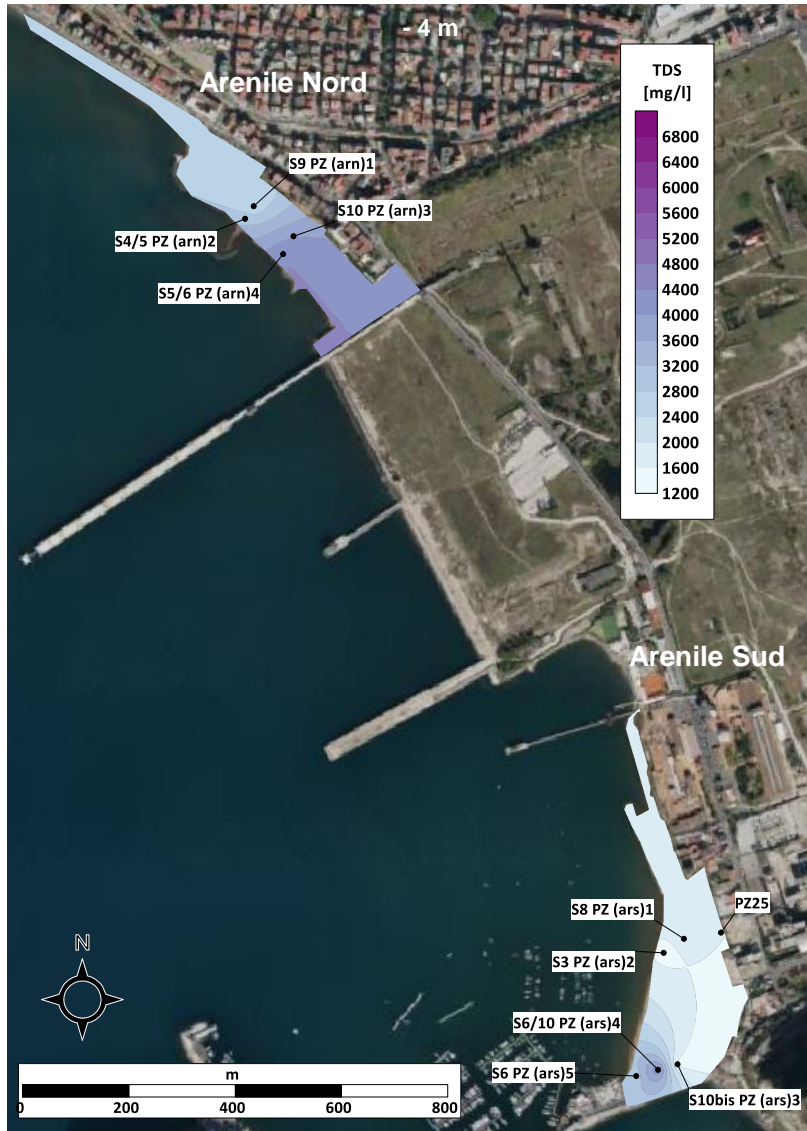
Fonte foto aerea: Microsoft Bing



## Allegato 4

Mappe di distribuzione dei parametri chimico-fisici- AS 2

*TDS [mg/l]*



Fonte foto aerea: Microsoft Bing