

LEGENDA

- Ombra eolica
- Confini provinciali
- Confini comunali

COMPONENTI DEL PAESAGGIO TRAPANI AMBITO 2

BENI ISOLATI

A1	D5	▲	Grotta
A2	D6	▲	Punti panoramici
A3	D7	▲	Cinelli
B1	D8	—	Visibilità storica principale
B2	D9	—	Ferrovia storica
B3	D10	■	Area di interesse archeologico - art. 142, lett. m, D.lgs 42/04
B4	E1	■	Vincolo archeologico - art. 10 - D.lgs 42/04
C1	E2	■	
C2	E3	■	
D1	E4	■	
D2	E5	■	
D3	E6	■	
D4	E7	■	
	E8	■	
	E9	■	

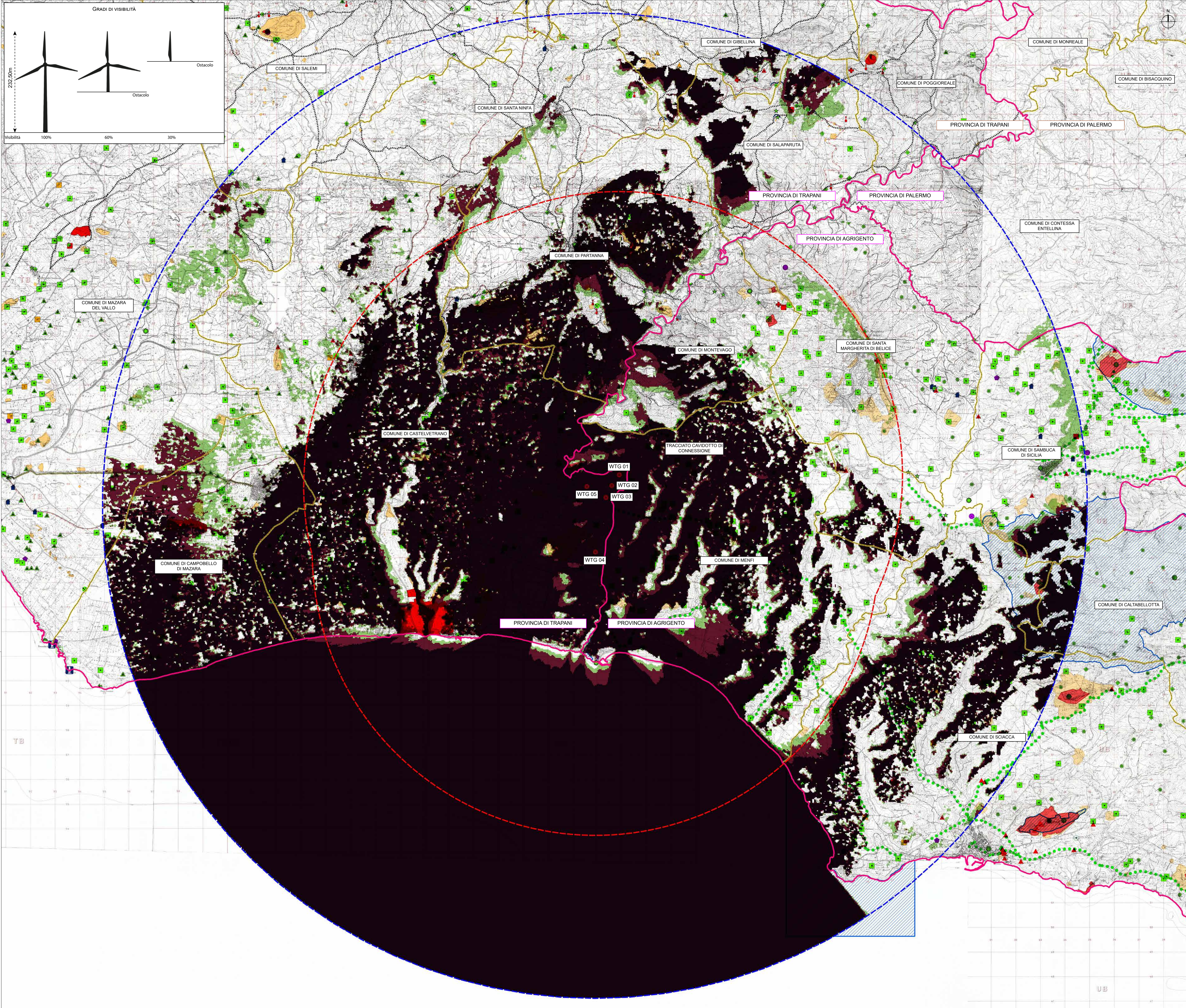
INTERVISIBILITÀ

- Limite di ricognizione (50H_t)
- Limite di area vasta (raggio 20km)

GRADO DI VISIBILITÀ SECONDO L'ALTEZZA DELLA TURBINA (H_t)=232,50m)

- Non visibile
- 30% visibile
- 60% visibile
- 100% visibile

Cartografia di base: IGM 1:25000, fonte SITR



REGIONE SICILIA
PROVINCIA DI TRAPANI
PROVINCIA DI AGRIGENTO
COMUNE DI CASTELVETRANO
COMUNE DI MENFI, SAMBUCA DI SICILIA E SCIACCA

OGGETTO
 PROGETTO PER LA REALIZZAZIONE DI UN IMPIANTO EOLICO COMPOSTO DA 5 AEROGENERATORI DA 6,6 MW CIASCUNO PER UNA POTENZA COMPLESSIVA DI 33 MW SITO NEL COMUNE DI CASTELVETRANO (TP) IN LOCALITÀ C.DA CASE NUOVE E DA UN SISTEMA DI ACCUMULO ELETTROCHIMICO DA 18 MW SITO NEL COMUNE DI MENFI (AG) IN LOCALITÀ C.DA GENOVESE E OPERE CONNESSE NEI COMUNI DI CASTELVETRANO (TP), MENFI, SAMBUCA DI SICILIA E SCIACCA (AG).

STUDIO DI IMPATTO AMBIENTALE

PROPONENTE
 Statkraft

TITOLO
 CARTA IMPATTO VISIVO (GRADI DI VISIBILITÀ 30-60-90-100%) A 10 E 20 KM

PROGETTISTA
 Dott. Ing. Giuseppina Gorgone

Collaboratori

Ing. Francesco Ligari	Dott. Valerio Cossu
Ing. Giuseppina Buonici	Dott. Irene Romano
Arch. Eugenio Accardo	Dott. Agn. Maria Rosalia
Arch. Flavia Termini	Dott. Martina Affronti
	Barbara Gorgone

CODICE ELABORATO
 SK_T_23_A_S

SCALA: 1:50000

N° Rev.	DESCRIZIONE REVISIONE	DATA	ELABORATO	VERIFICATO	APPROVATO

Riv. PROGETTO

N. _____

SCALA DI STAMPA DA FILE

SCALA DI STAMPA DA FILE

COPYRIGHT STATKRAFT. TUTTI I DIRITTI SONO RISERVATI A NORMA DI LEGGE