

LEGENDA

Planimetria

- Scarpata di riporto
- Scarpata di scavo
- Quota di progetto
- Piazzale di esercizio
- Piazzale soggetto a recupero ambientale
- Plinto aerogeneratore
- Accesso al piazzale

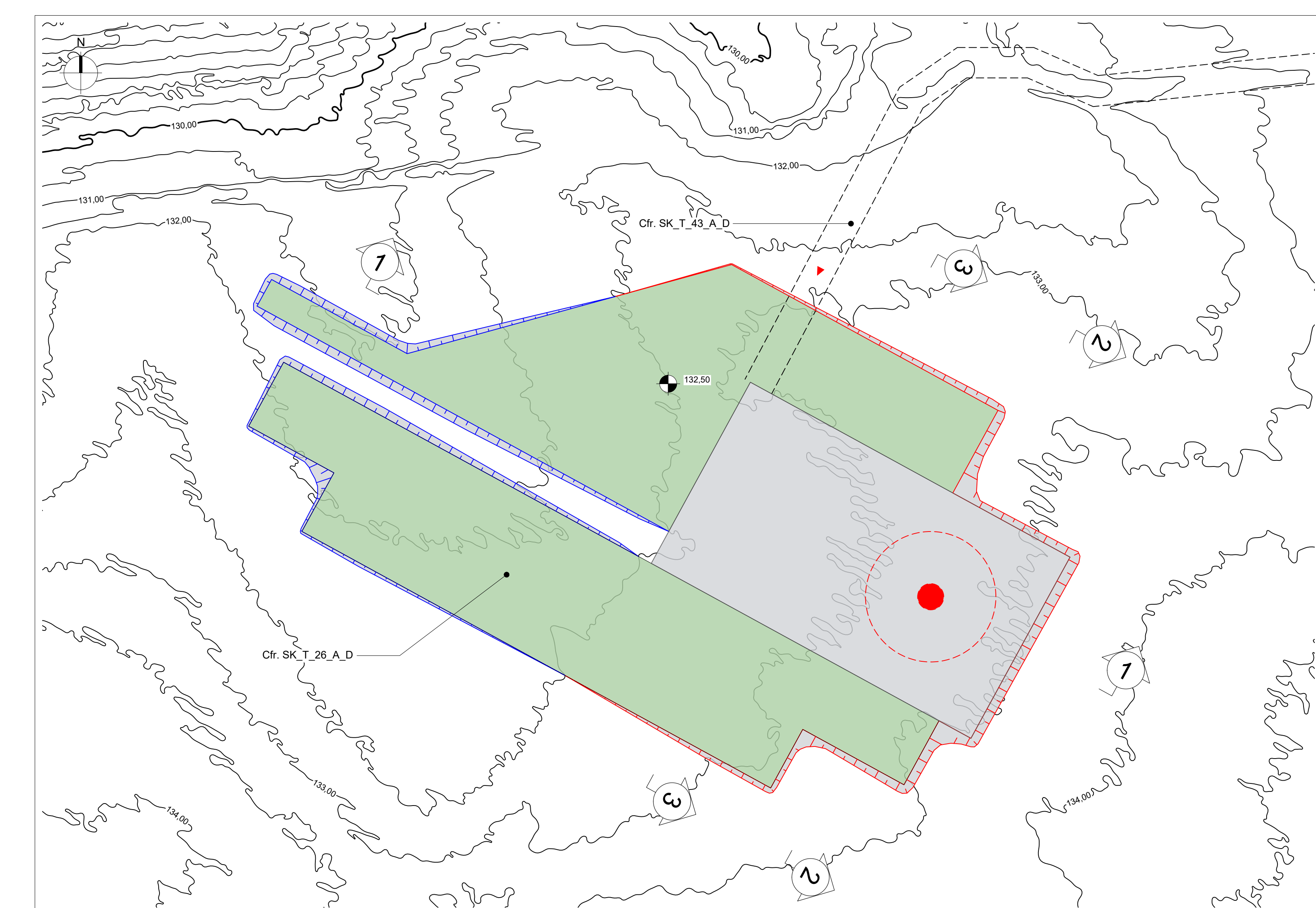
Sezioni

- Terreno esistente
- Terreno di progetto
- Quota di progetto
- Piazzale di esercizio
- Piazzale soggetto a recupero ambientale
- Sezione in rilevato
- Sezione in scavo

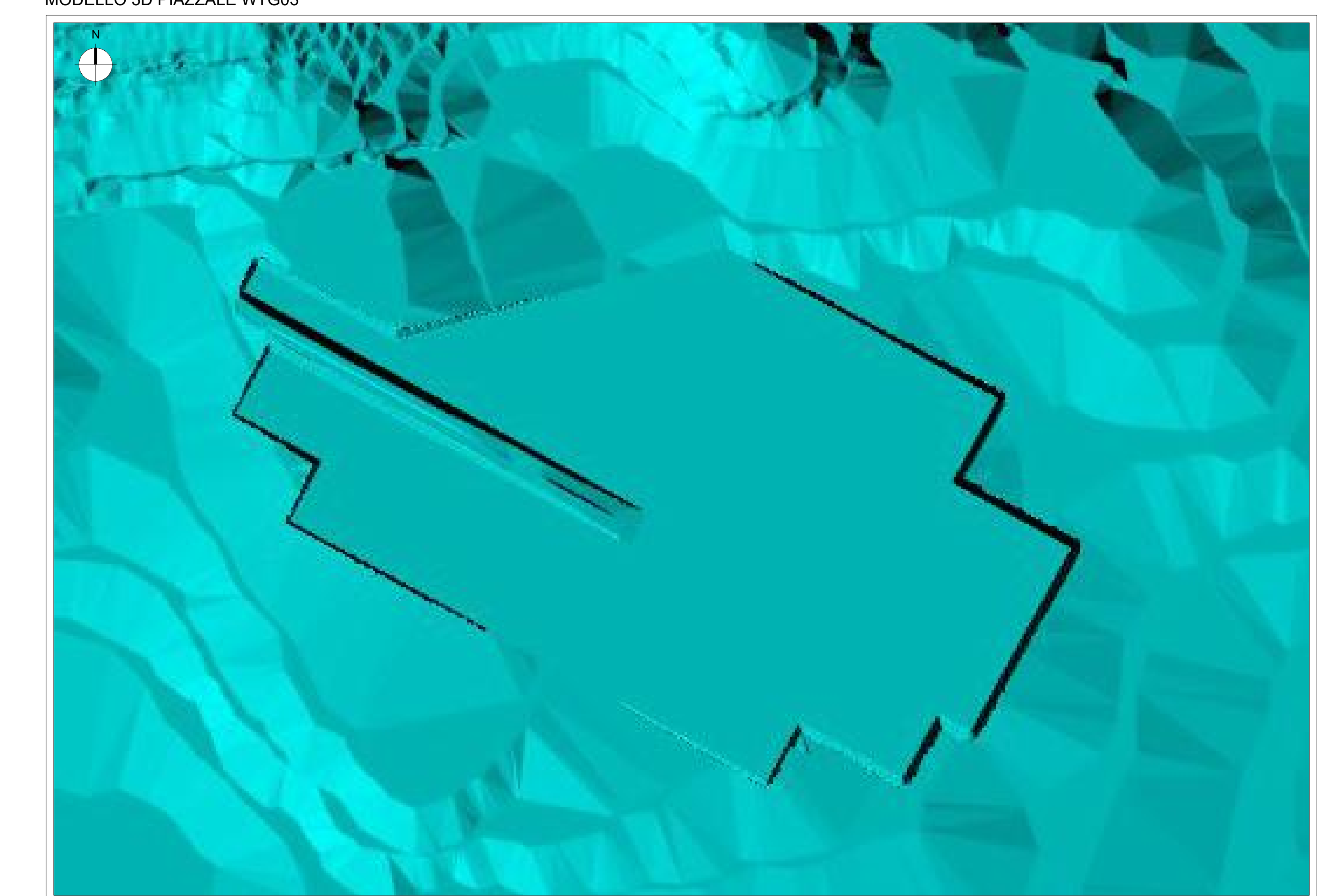
PLANIMETRIA PIAZZALE SU ORTOFOTO WTG03 SCALA 1:600



PLANIMETRIA PIAZZALE SU RILIEVO TOPOGRAFICO WTG03 SCALA 1:600

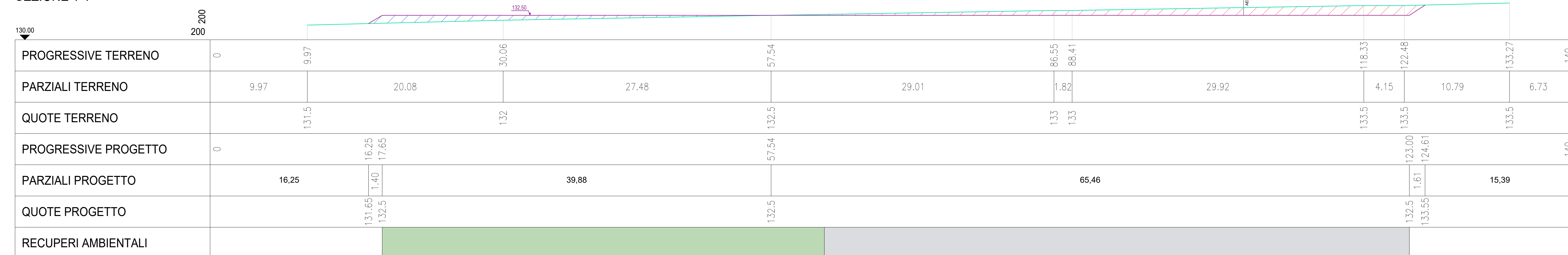


MODELLO 3D PIAZZALE WTG03



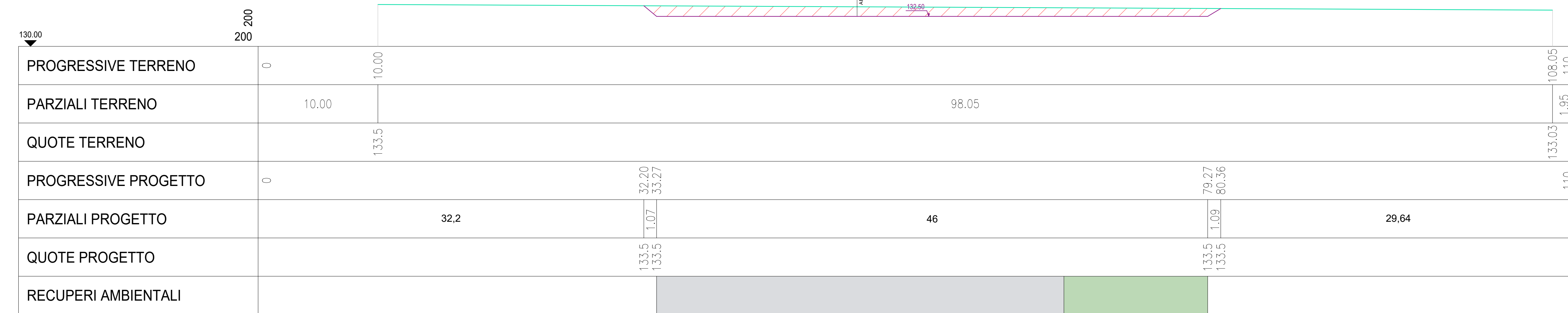
SEZIONI LONGITUDINALI SCALA 1:200

SEZIONE 1-1

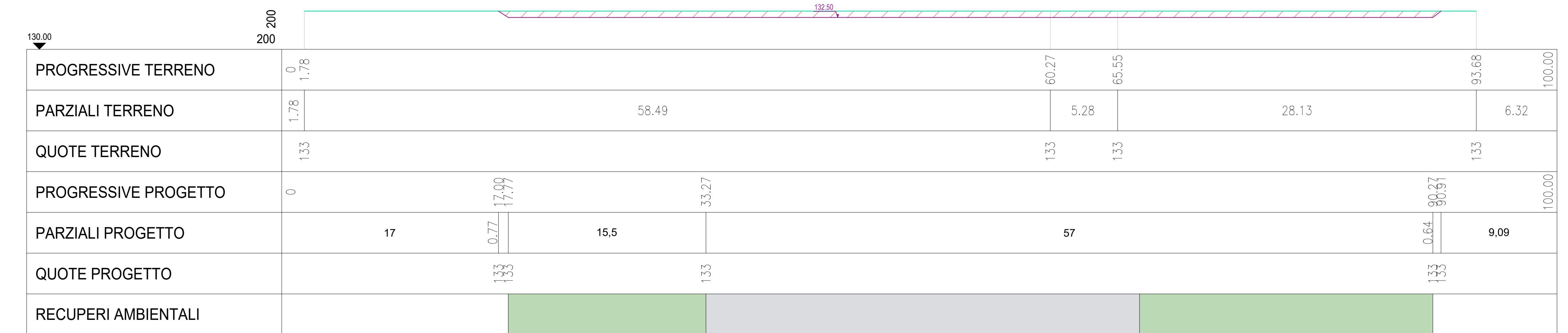


SEZIONI TRASVERSALI SCALA 1:200

SEZIONE 2-2



SEZIONE 3-3



REGIONE SICILIA
PROVINCIA DI TRAPANI
PROVINCIA DI AGRIGENTO
 COMUNE DI CASTELVETRANO
 COMUNE DI MENFI, SAMBUCA DI SICILIA E SCIACCA

OGGETTO
 PROGETTO PER LA REALIZZAZIONE DI UN IMPIANTO EOLICO COMPOSTO DA 6 AEROGENERATORI DA 6.6 MW CASCINO PER UNA POTENZA COMPLESSIVA DI 33 MW SITO NEL COMUNE DI CASTELVETRANO (TP) IN LOCALITÀ C.DA CASE NUOVE E DA UN SISTEMA DI ACCUMULO ELETTROCHIMICO DA 18 MW SITO NEL COMUNE DI MENFI (AG) IN LOCALITÀ C.DA GENOVESE E OPERE CONNESSE NEI COMUNI DI CASTELVETRANO (TP), MENFI, SAMBUCA DI SICILIA E SCIACCA (AG).

PROGETTO DEFINITIVO

PROPONENTE
 Statkraft

TITOLO
 AEROGENERATORE WTG03 - FASE DI CANTIERE CON SEZIONI

PROGETTISTA
 Collaboratori: [List of names]

CODICE ELABORATO
 SK_T_27_A_D_3

RIE. PROGETTO
 N. []

SCALE DI STAMPA FILE
 []

COPYRIGHT STATKRAFT. TUTTI I DIRITTI SONO RISERVATI A NORMA DI LEGGE