

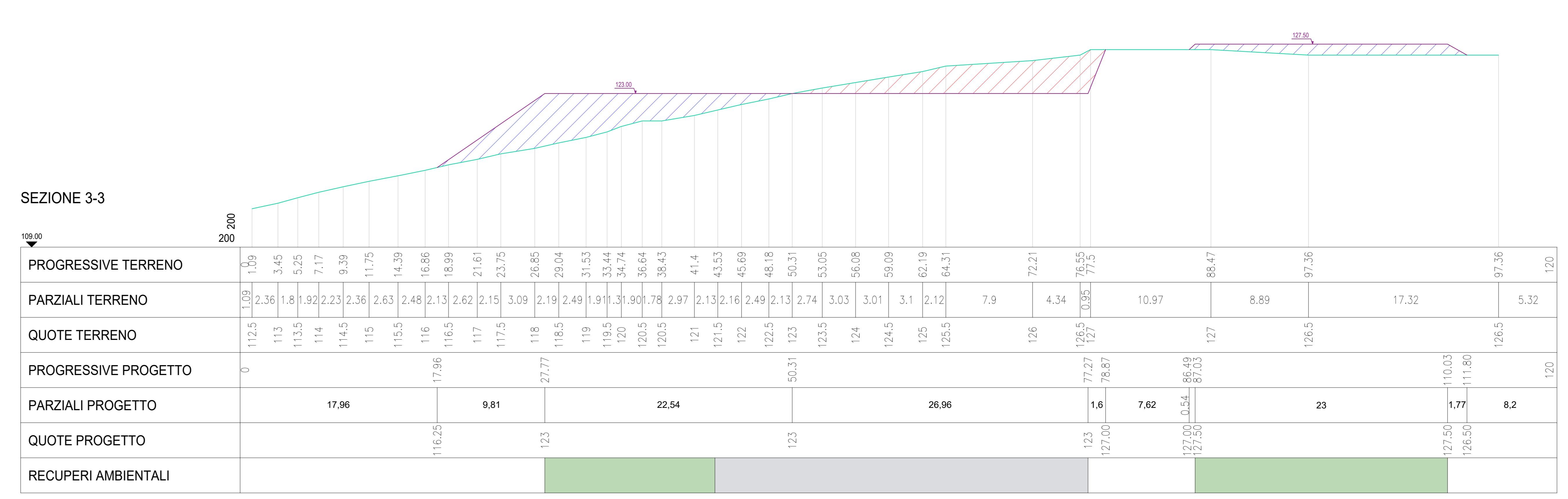
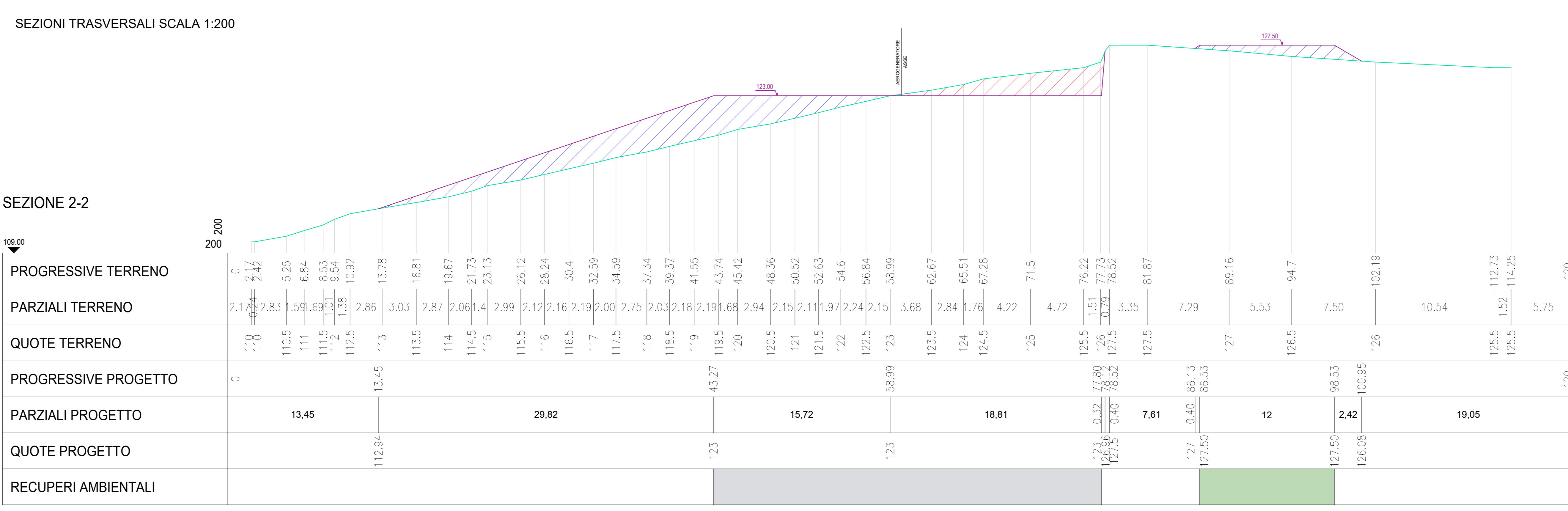
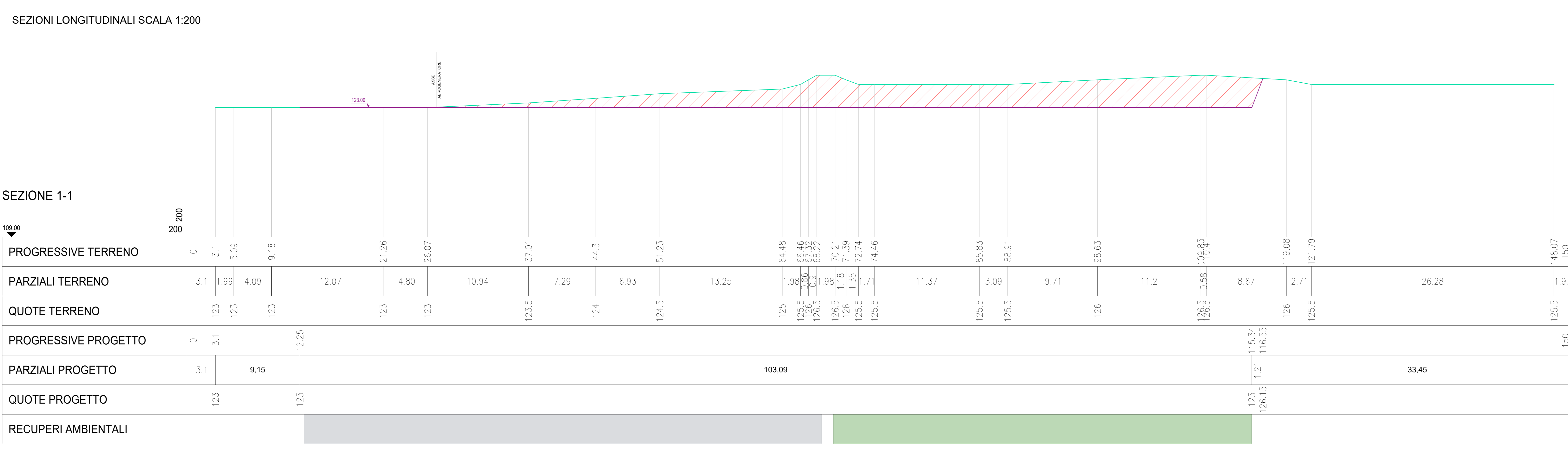
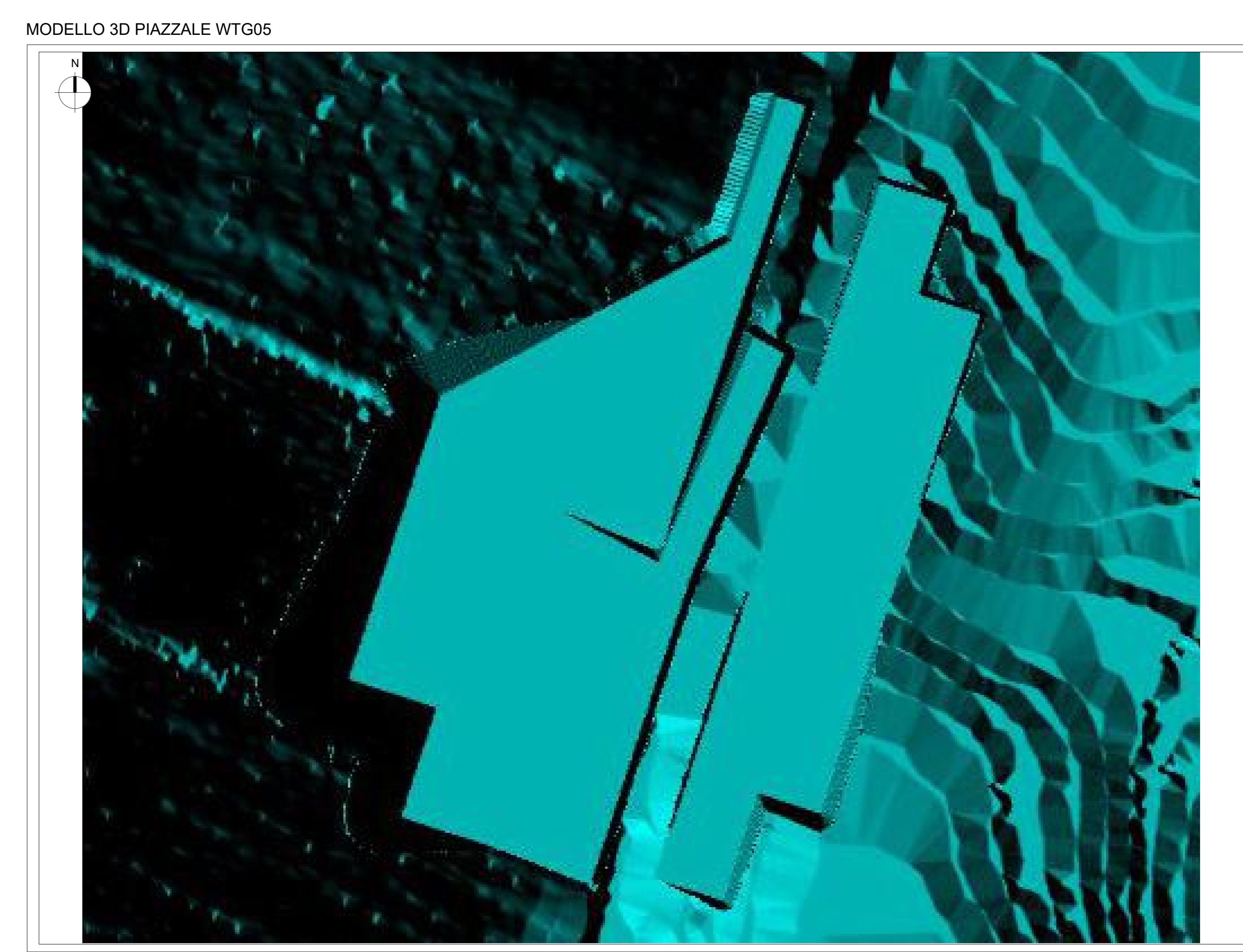
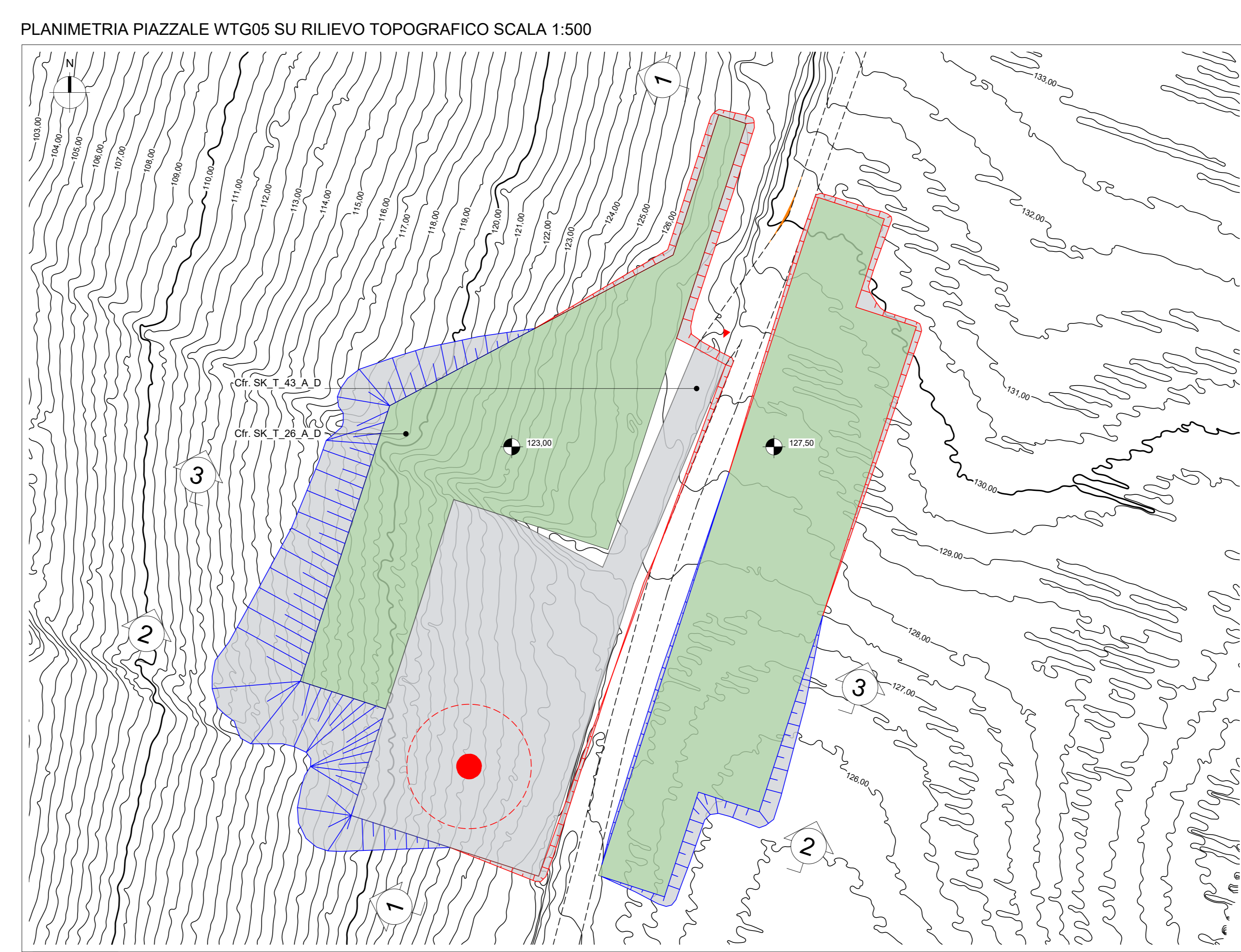
**LEGENDA**

**Planimetria**

- Scarpata di riporto
- Scarpata di scavo
- Quota di progetto
- Piazzale di esercizio
- Piazzale soggetto a recupero ambientale
- Plinto aerogeneratore
- Accesso al piazzale

**Sezioni**

- Terreno esistente
- Terreno di progetto
- Quota di progetto
- Piazzale di esercizio
- Piazzale soggetto a recupero ambientale
- Sezione in rilievo
- Sezione in scavo



**REGIONE SICILIA**  
**PROVINCIA DI TRAPANI**  
**PROVINCIA DI AGRIGENTO**  
 COMUNE DI CASTELVETRANO  
 COMUNE DI MENFI, SAMBUCA DI SICILIA E SCIACCA

**OGGETTO**  
 PROGETTO PER LA REALIZZAZIONE DI UN IMPIANTO EOLICO COMPOSTO DA 5 AEROGENERATORI DA 6.6 MW CASCINO PER UNA POTENZA COMPLESSIVA DI 33 MW SITO NEL COMUNE DI CASTELVETRANO (TP) IN LOCALITÀ C DA CASE NUOVE E DA UN SISTEMA DI ACCUMULO ELETTROCHIMICO DA 19 MW SITO NEL COMUNE DI MENFI (AG) IN LOCALITÀ C DA GENOVESE E OPERE CONNESSE NEI COMUNI DI CASTELVETRANO (TP) MENFI, SAMBUCA DI SICILIA E SCIACCA (AG).

**PROGETTO DEFINITIVO**

**PROPONENTE**  
 Statkraft

**TITOLO**  
 AEROGENERATORE WTG05 - FASE DI CANTIERE CON SEZIONI

**PROGETTISTA**  
 Dott. Ing. Giacomo Gorgone

**COLLABORATORI**  
 Ing. Francesco Lupo, Dott. Valeria Cioce, Dott. Giuseppe Biondi, Dott. Andrea Marone, Dott. Marco Gorgone, Dott. Marco Gorgone

**CODICE ELABORATO**  
 SH\_T\_27\_A\_D\_5

**RII. PROGETTO**  
 NON È FILE DI STAMPA  
 SCALDA STAMPA FILE

COPYRIGHT STATKRAFT - TUTTI I DIRITTI SONO RISERVATI A NORMA DI LEGGE