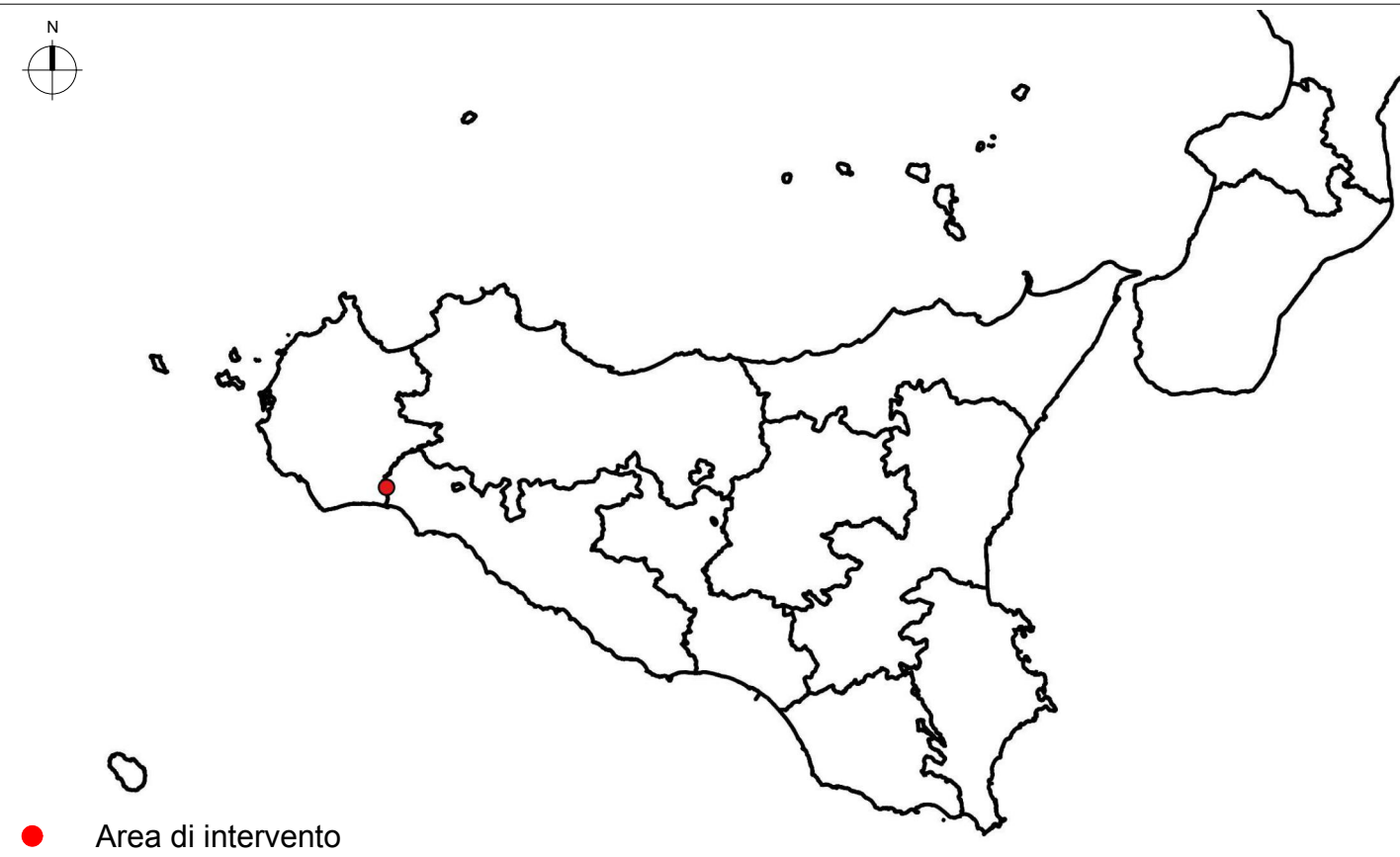
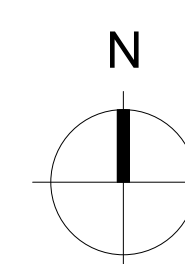
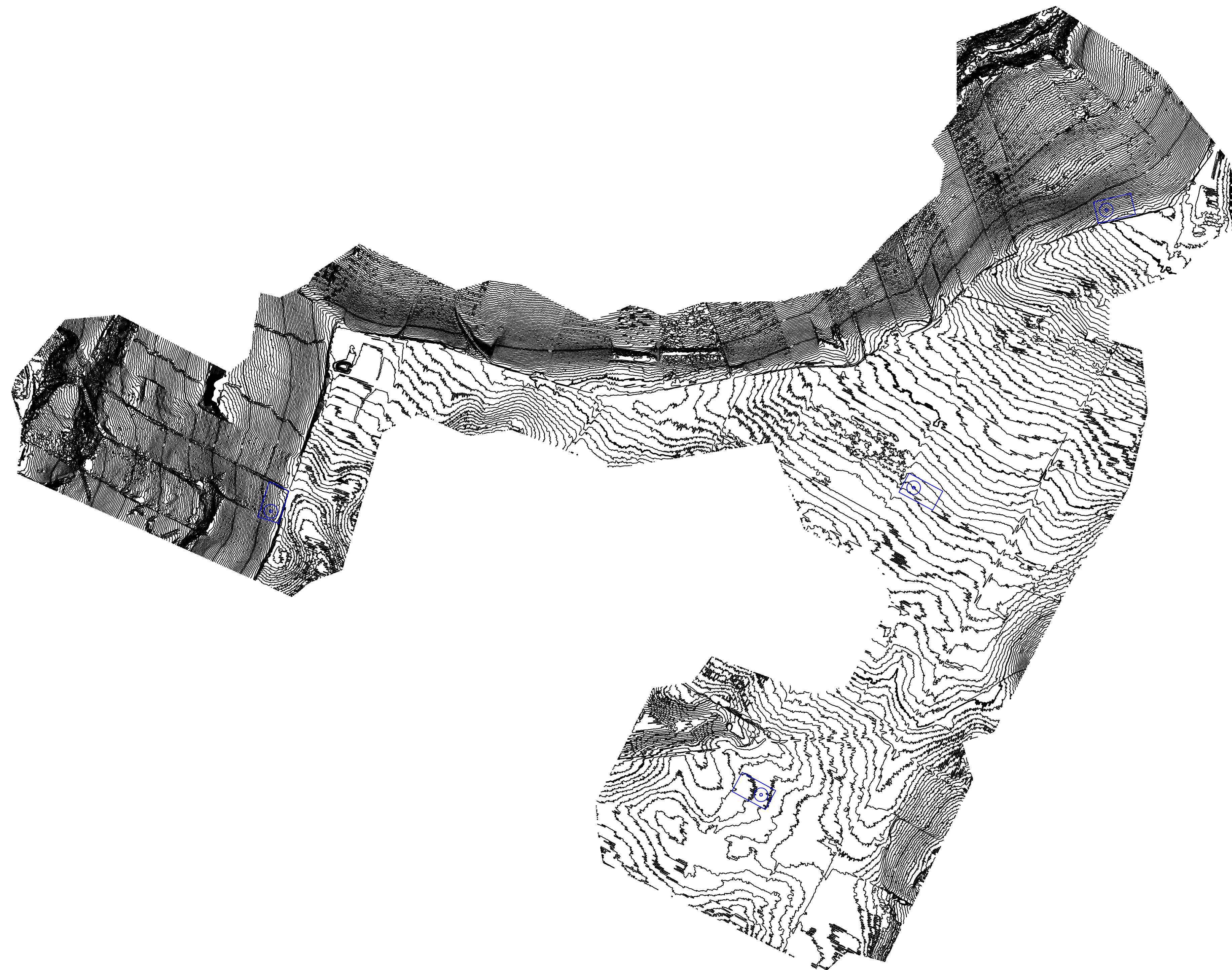


INQUADRAMENTO TERRITORIALE



LEGENDA

- Area Aerogeneratore
- Intervallo curve altimetriche 10m



REGIONE SICILIA
PROVINCIA DI TRAPANI
PROVINCIA DI AGRIGENTO
 COMUNE DI CASTELVETRANO
 COMUNE DI MENFI, SAMBUCA DI SICILIA E SCIACCA

OGGETTO

PROGETTO PER LA REALIZZAZIONE DI UN IMPIANTO EOLICO COMPOSTO DA 5 AEROGENERATORI DA 6,6 MW CIASCUNO PER UNA POTENZA COMPLESSIVA DI 33 MW SITO NEL COMUNE DI CASTELVETRANO (TP) IN LOCALITÀ C.DA CASE NUOVE E DA UN SISTEMA DI ACCUMULO ELETTROCHIMICO DA 18 MW SITO NEL COMUNE DI MENFI (AG) IN LOCALITÀ C.DA GENOVESE E OPERE CONNESSE NEI COMUNI DI CASTELVETRANO (TP) MENFI, SAMBUCA DI SICILIA E SCIACCA (AG).

PROGETTO DEFINITIVO

PROPONENTE



Statkraft
 Via Corridonia 9
 20123 Milano

TITOLO

RILIEVO PLANOALTIMETRICO

PROGETTISTA

Dott. Ing. Girolamo Gorgone

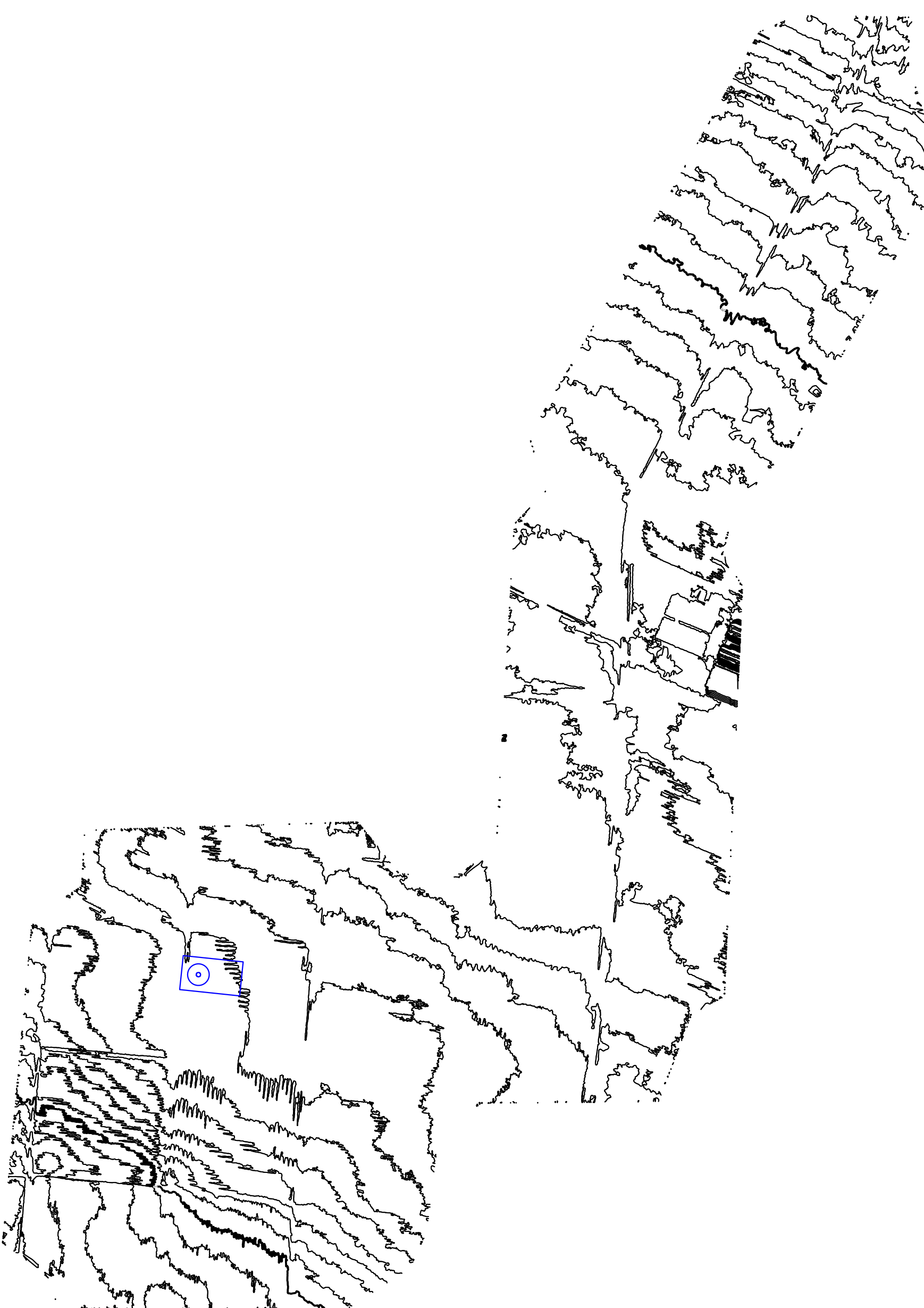
Collaboratori

Ing. Giacomo Ruffo Ing. Francesco Lipari Dott. Valeria Croce
 Ing. Giuseppina Brucato Dott. Marianna Rattambra Dott. Irene Romano
 Arch. Eugenio Azzarolo Dott. Agr. & For. Michele Virzi Barbara Gorgone
 Arch. Flavia Termini Dott. Martina Affroni

CODICE ELABORATO

SK_T_28_A_D_1_2

SCALA 1:4500



# Rev.	DESCRIZIONE REVISIONE	DATA	ELABORATO	VERIFICATO	APPROVATO

Rif. PROGETTO

N. _____

NOME FILE DI STAMPA

SCALA DI STAMPA DA FILE