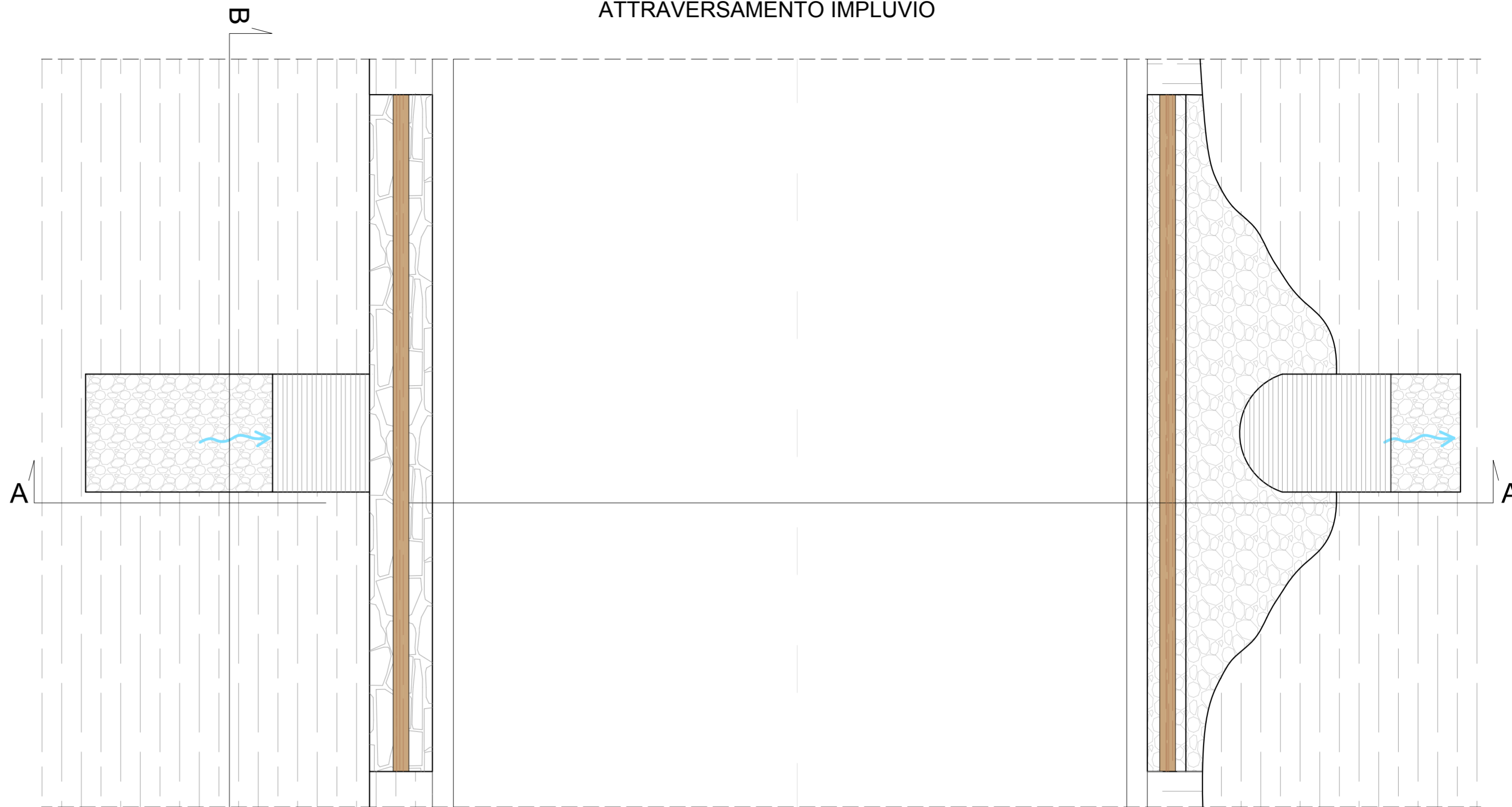


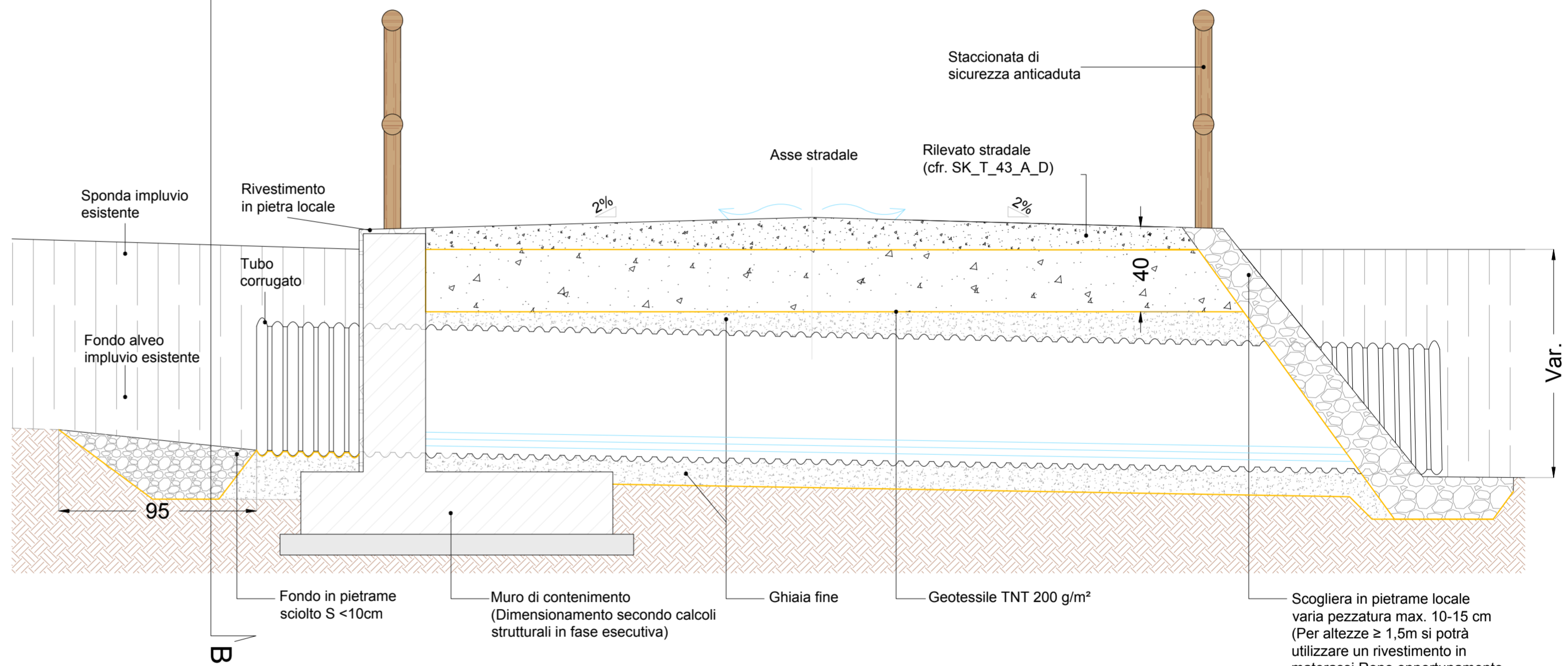
NOTE

TUTTE LE MISURE IN CM, SALVO diversamente specificato.

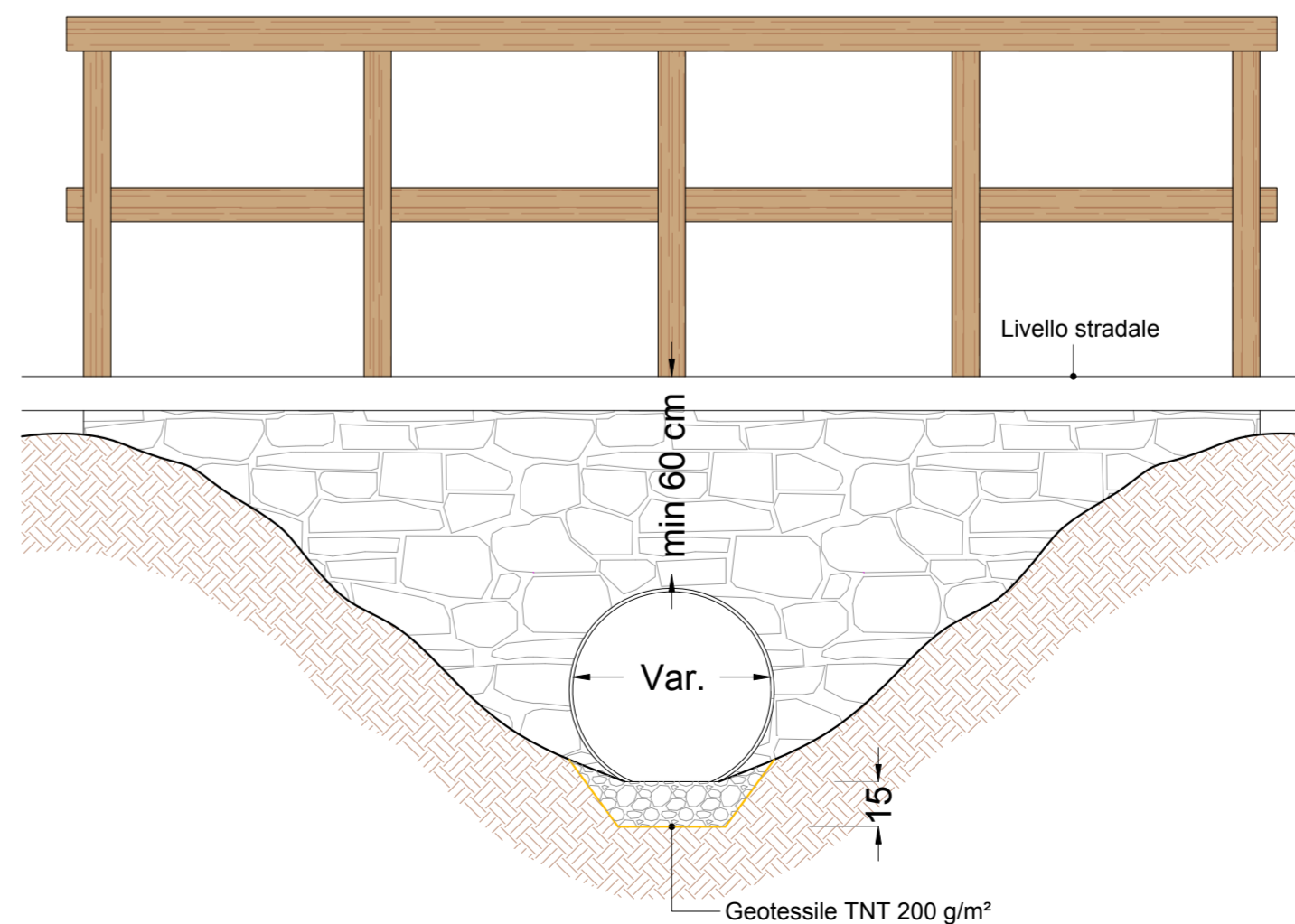
SCHEMA TIPO STRADA BIANCA
ATTRAVERSAMENTO IMPLUVIO



SEZIONE A-A



SEZIONE B-B



Nota: Dimensionamento della tubazione da definire secondo calcoli idraulici in fase esecutiva



REGIONE SICILIA
PROVINCIA DI TRAPANI
PROVINCIA DI AGRIGENTO
COMUNE DI CASTELVETRANO
COMUNE DI MENFI, SAMBUCA DI SICILIA E SCIACCA

OGGETTO

PROGETTO PER LA REALIZZAZIONE DI UN IMPIANTO EOLICO COMPOSTO DA 5 AEROGENERATORI DA 6,6 MW CIASCUNO PER UNA POTENZA COMPLESSIVA DI 33 MW SITO NEL COMUNE DI CASTELVETRANO (TP) IN LOCALITÀ C.DA CASE NUOVE E DA UN SISTEMA DI ACCUMULO ELETTROCHIMICO DA 18 MW SITO NEL COMUNE DI MENFI (AG) IN LOCALITÀ C.DA GENOVESE E OPERE CONNESSE NEI COMUNI DI CASTELVETRANO (TP) MENFI, SAMBUCA DI SICILIA E SCIACCA (AG).

PROGETTO DEFINITIVO

PROPONENTE



SKI 34 S.r.l.
Società soggetta ad attività di direzione e coordinamento di Statkraft AG
Partita IVA: 12417100968
Gruppo IVA: 11412840968
CF: 12417100968
Via Caradossio 9
20123 Milano

TITOLO

PARTICOLARI COSTRUTTIVI - TIPICO
ATTRAVERSAMENTO IDRICO PISTA DI IMPIANTO

PROGETTISTA

Dott. Ing. Girolamo Gorgone
Collaboratori
Ing. Giocchino Ruisi
Ing. Giuseppina Brucato
Arch. Eugenio Azzarello
All. Arch. Flavia Termini
Ing. Francesco Lipari
Dott. Haritiana Ratsimba
Dott. Agr. e For. Michele Virzi
Dott. Martina Affronti
Dott. Valeria Croce
Dott. Irene Romano
Barbara Gorgone

CODICE ELABORATO

SK_T_46_A_D

SCALA 1:20

n° Rev.	DESCRIZIONE REVISIONE	DATA	ELABORATO	VERIFICATO	APPROVATO

Rif. PROGETTO

N. _____

NOME FILE DI STAMPA

SCALA DI STAMPA DA FILE