



PROGETTO PER LA REALIZZAZIONE DI UN IMPIANTO
AGRIVOLTAICO
DENOMINATO "TORREROSSA"
DI POTENZA DI GENERAZIONE PARI A 31,9992 MW_p
POSIZIONATO A TERRA, SITO NELLA FRAZIONE DI TUTURANO
NEL COMUNE DI BRINDISI (BR)

LEGENDA:

- Area di progetto
- Fascia di mitigazione (10m):
 - Olea europaea* (Olivio)_interasse 5m_h,3,00/4,00m_n_piante 1386
- Viabilità di progetto
- Ponticello
- Recinzione
- Accesso
- Fascia di rispetto strada 30 m
- Linea AT e fascia di rispetto 30m
- Metanodotto e fascia di rispetto 20m
- Vincoli fabbricati
- Impluvio e fascia di rispetto 25m
- Piante aromatiche, medicinali o di condimento
- Cabina di trasformazione
- Cabina di raccolta
- Tracker
- Prato stabile di leguminose
- Area di compensazione:
 - Olea europaea* (Olivio)_interasse 5m_h,3,00/4,00m_n_piante 311

Codice elaborato	Data	Livello progettazione	Emesso	Verificato	Approvato	REV.
22_P14	LUG. 2023	DEFINITIVO				00

ELABORATO:

INQUADRAMENTO PAESAGGISTICO
OPERE DI MITIGAZIONE

SCALA 1:5.000

TAVOLA: 1/3

Società Proponente:

Timbri e firme:

TORRE ROSSA SOCIETA' AGRIGOLA A
RESPONSABILITA' LIMITATA
P.IVA E CF: 08508880724
Strada Comunale Esterna 26 CAP 70022 Santa Teresa 13 (BA)
Pec: torrerosaenergiasrl@pec.it

Progettazione:

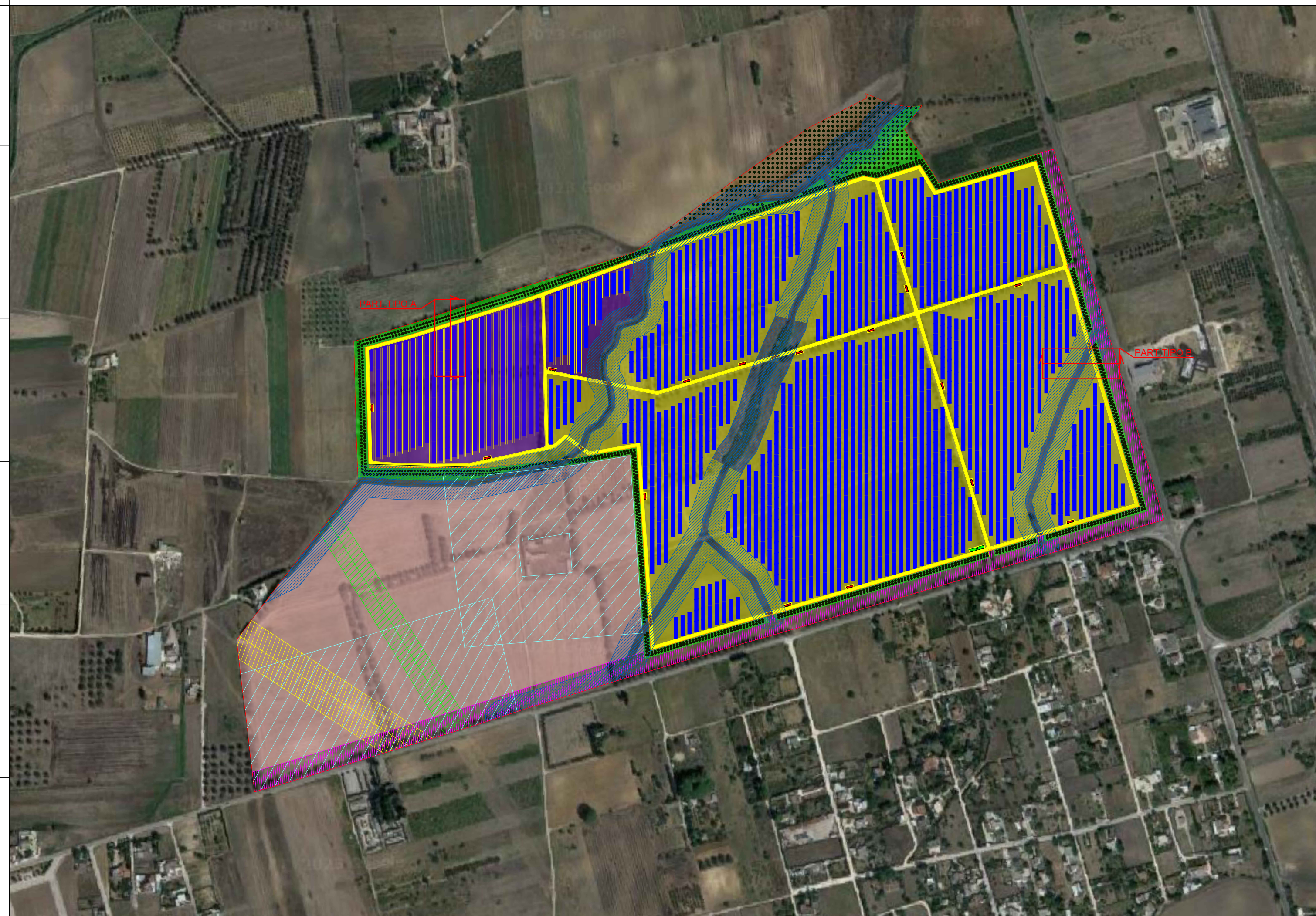
Timbri e firme:

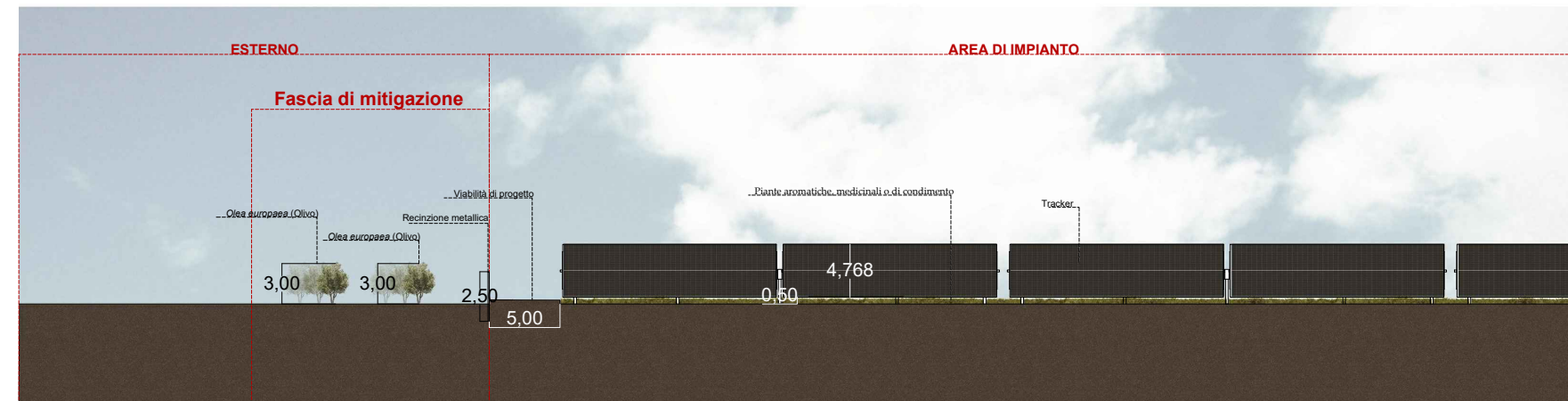
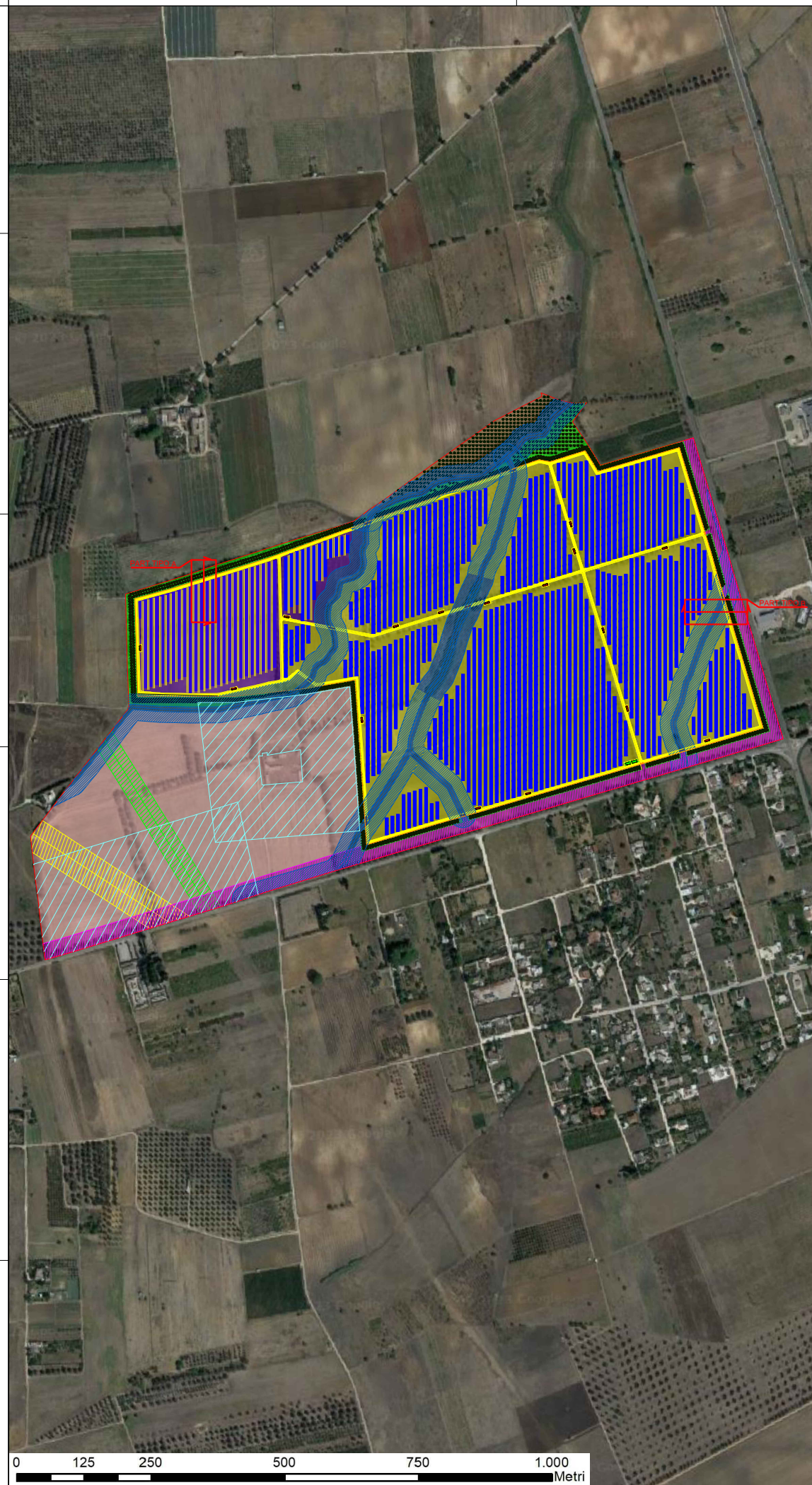


E-PRIMA
E-PRIMA S.R.L.
Via Manganelli 20/G
95030 Nicolosi (CT)
tel:095914116 - cell:3339533392
email:info@e-prima.eu

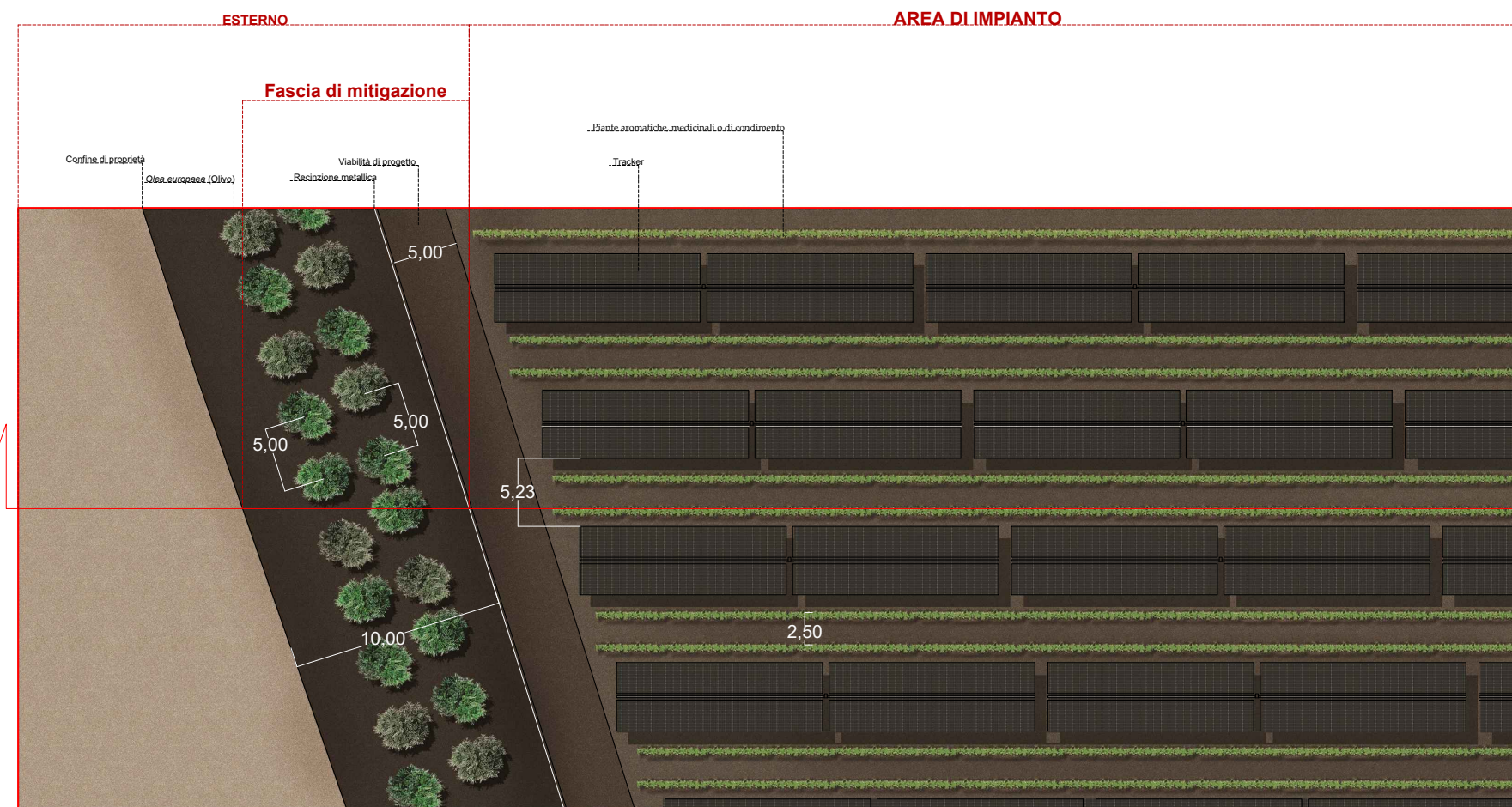
ORIENTAMENTO

SCALA METRICA





SEZIONE PARTICOLARE TIPO A Scala 1:50



PLANIMETRIA PARTICOLARE TIPO A Scala 1:50



PROGETTO PER LA REALIZZAZIONE DI UN IMPIANTO AGRIVOLTAICO DENOMINATO "TORREROSSA" DI POTENZA DI GENERAZIONE PARI A 31,9992 MW_p POSIZIONATO A TERRA, SITO NELLA FRAZIONE DI TUTURANO NEL COMUNE DI BRINDISI (BR)

LEGENDA:

- Area di progetto
- Fascia di mitigazione (10m):
 - Olea europaea (Oливо)_interasse 5m_h,3,00/4,00m_n_piante 1386
- Viabilità di progetto
- Ponticello
- Recinzione
- Accesso
- Fascia di rispetto strada 30 m
- Linea AT e fascia di rispetto 30m
- Metanodotto e fascia di rispetto 20m
- Vincoli fabbricati
- Impluvio e fascia di rispetto 25m
- Piante aromatiche, medicinali o di condimento
- Cabina di trasformazione
- Cabina di raccolta
- Tracker
- Prato stabile di leguminose
- Area di compensazione:
 - Olea europaea (Oливо)_interasse 5m_h,3,00/4,00m_n_piante 311

Codice elaborato	Data	Livello progettazione	Emesso	Verificato	Approvato	REV.
22_P14	LUG. 2023	DEFINITIVO				00

ELABORATO:

INQUADRAMENTO PAESAGGISTICO
OPERE DI MITIGAZIONE

SCALA Varie

TAVOLA: 2/3

Società Proponente:

Timbri e firme:

TORRE ROSSA SOCIETA' AGRIGOLA A RESPONSABILITA' LIMITATA
P.IVA E CF: 08508880724
Strada Comunale Esterna 26 CAP 70022 Santa Teresa 13 (BA)
Pec: torrerosaenergiasrl@pec.it

Progettazione:

Timbri e firme:

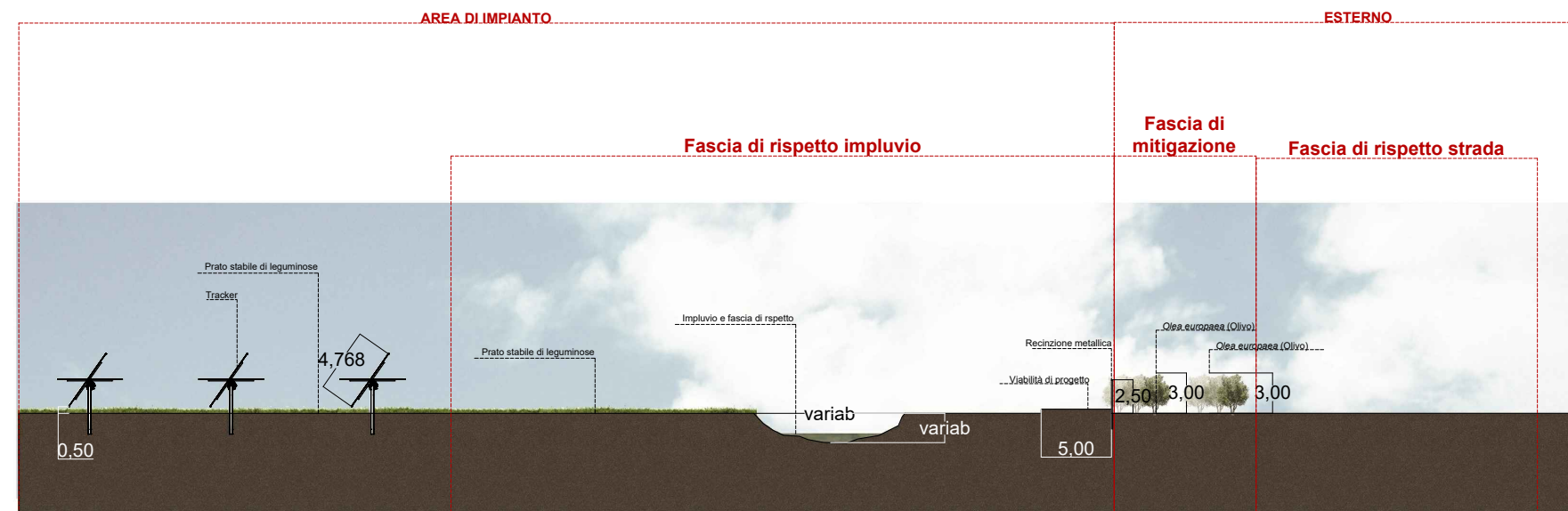
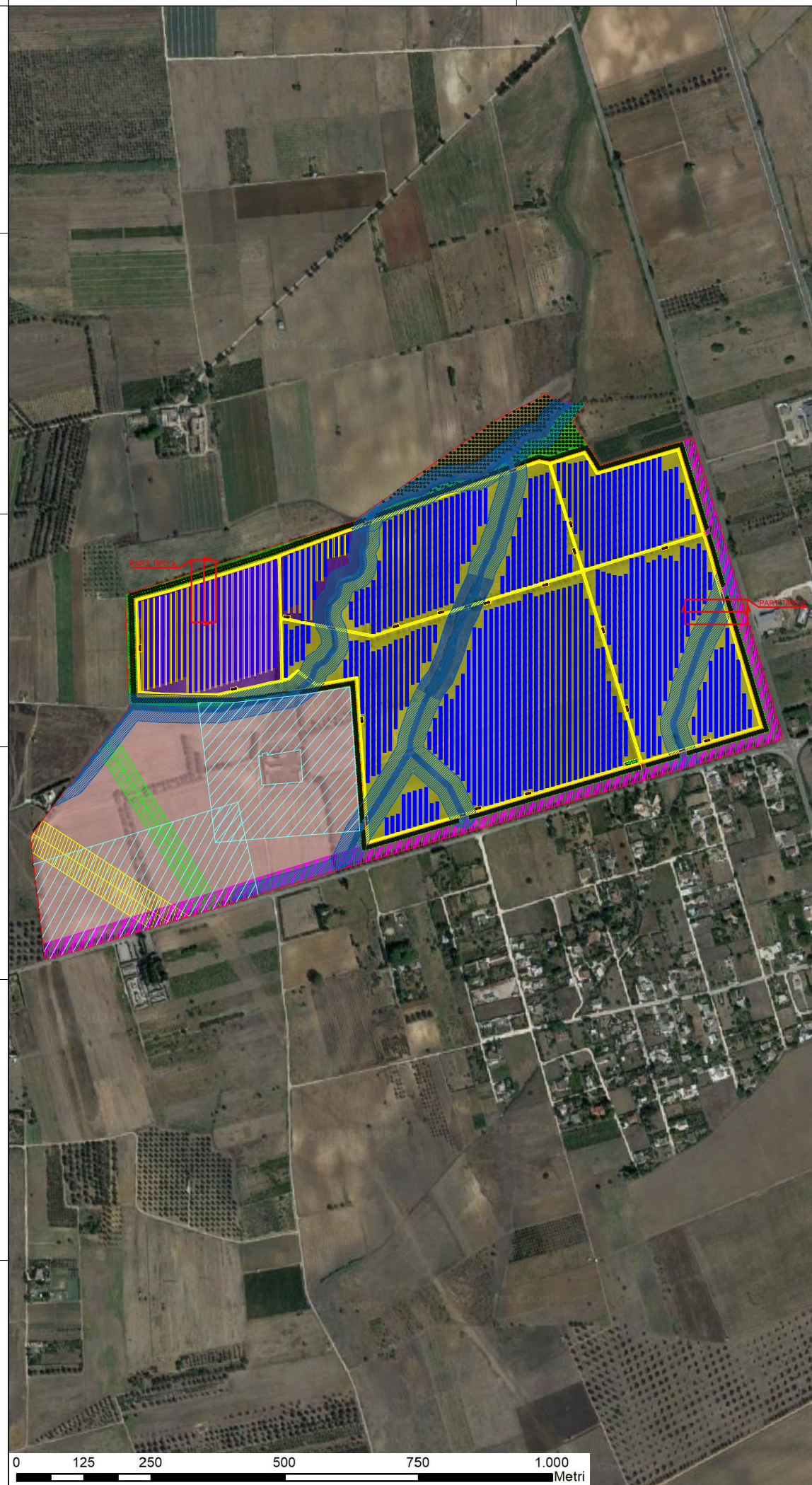


E-PRIMA
E-PRIMA S.R.L.
Via Manganelli 20/G
95030 Nicolosi (CT)
tel:095914116 - cell:3339533392
email:info@e-prima.eu

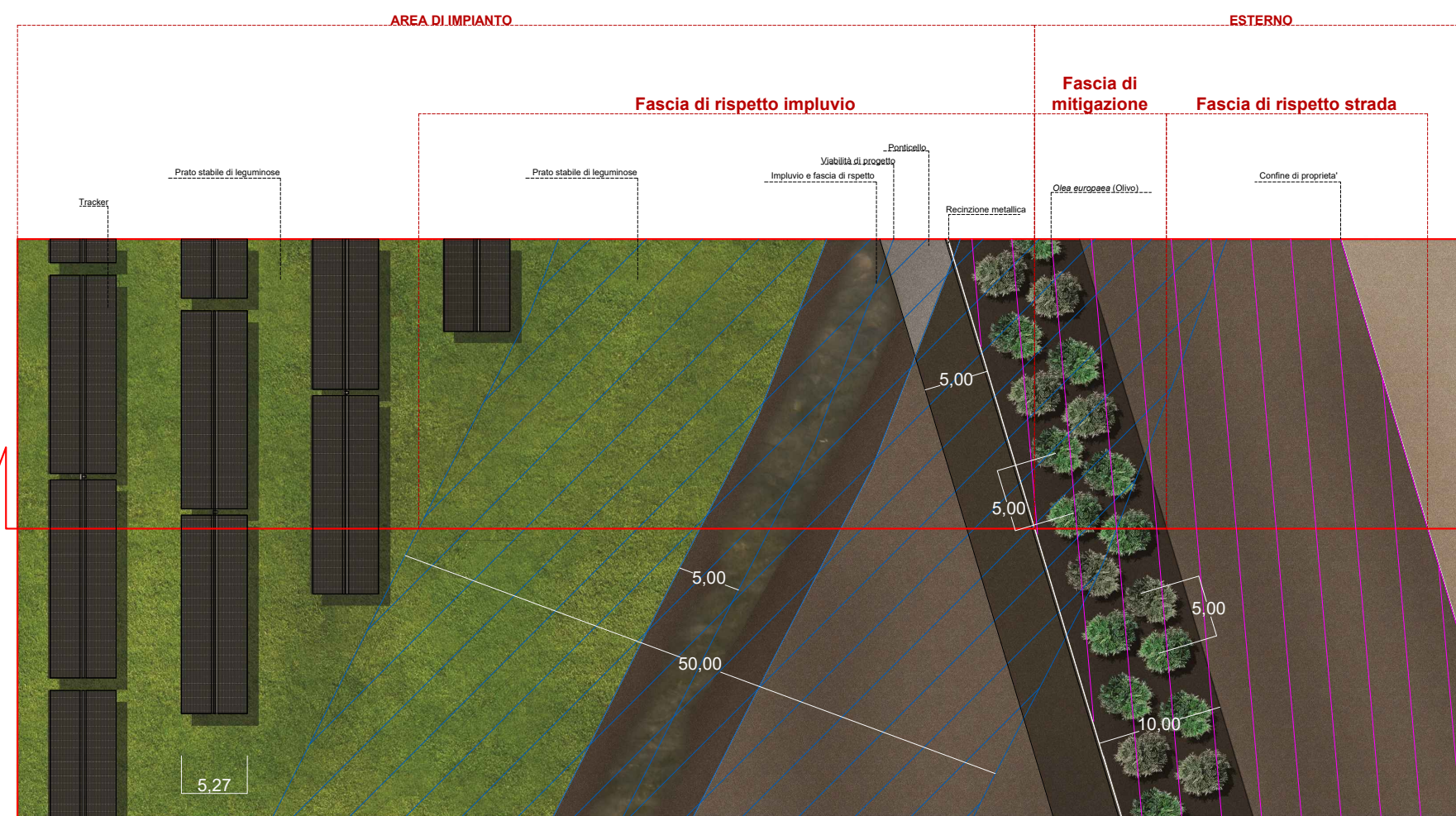
ORIENTAMENTO

SCALA METRICA





SEZIONE PARTICOLARE TIPO B Scala 1:50



PLANIMETRIA PARTICOLARE TIPO B Scala 1:50



PROGETTO PER LA REALIZZAZIONE DI UN IMPIANTO AGRIVOLTAICO DENOMINATO "TORREROSSA" DI POTENZA DI GENERAZIONE PARI A 31,9992 MW_p POSIZIONATO A TERRA, SITO NELLA FRAZIONE DI TUTURANO NEL COMUNE DI BRINDISI (BR)

LEGENDA:

- Area di progetto
- Fascia di mitigazione (10m):
- Oliva europaea (Olivio)_interasse 5m_h3,00/4,00m_n_piante 1386
- Viabilità di progetto
- Ponticello
- Recinzione
- Accesso
- Fascia di rispetto strada 30 m
- Linea AT e fascia di rispetto 30m
- Metanodotto e fascia di rispetto 20m
- Vincoli fabbricati
- Impluvio e fascia di rispetto 25m
- Piante aromatiche, medicinali o di condimento
- Cabina di trasformazione
- Cabina di raccolta
- Tracker
- Prato stabile di leguminose
- Area di compensazione:
- Oliva europaea (Olivio)_interasse 5m_h3,00/4,00m_n_piante 311

Codice elaborato	Data	Livello progettazione	Emesso	Verificato	Approvato	REV.
22_P14	LUG. 2023	DEFINITIVO				00

ELABORATO:

INQUADRAMENTO PAESAGGISTICO OPERE DI MITIGAZIONE

SCALA Varie

TAVOLA: 3/3

Società Proponente:

Timbri e firme:

TORRE ROSSA SOCIETA' AGRIGOLA A RESPONSABILITA' LIMITATA
P.IVA E CF: 08508880724
Strada Comunale Esterna 26 CAP 70022 Santa Teresa 13 (BA)
Pec: torrerossaenergiasrl@pec.it

Progettazione:

Timbri e firme:



E-PRIMA S.R.L.
Via Manganelli 20/G
95030 Nicolosi (CT)
tel:095914116 - cell:3339533392
email:info@e-prima.eu

ORIENTAMENTO

SCALA METRICA

