



PROGETTO PER LA REALIZZAZIONE DI UN IMPIANTO
AGRIVOLTAICO
DENOMINATO "TORREROSSA"
DI POTENZA DI GENERAZIONE PARI A 31,9992 MW_p
POSIZIONATO A TERRA, SITO NELLA FRAZIONE DI TUTURANO
NEL COMUNE DI BRINDISI (BR)

LEGENDA:

Area di progetto

Raggio 2 km

Raggio 5 km

viewshed

VALUE

Not Visible (no color)

Visible

- Point_1_SP79
- Point_2_SS16
- Point_3_SS613
- Point_4_SS16
- Point_5_SP83
- Point_6_SP81
- Point_7_SS613
- Point_8_SP88
- Point_9_SP82

Codice elaborato	Data	Livello progettazione	Emesso	Verificato	Approvato	REV.
23_N01	LUG. 2023	DEFINITIVO				00

ELABORATO:

INQUADRAMENTO TERRITORIALE
INTERVISIBILITA' DA LUOGHI DI NORMALE ACCESSIBILITA'

SCALA 1:50.000

TAVOLA: 1/3

Società Proponente:

Timbri e firme:

TORRE ROSSA SOCIETÀ AGRICOLA A
RESPONSABILITÀ LIMITATA
P.IVA E CF: 08508880724
Strada Comunale Esterna 26 CAP 70022 Santa Teresa 13 (BA)
Pec: torrerossaenergiasrl@pec.it

Progettazione:

Timbri e firme:

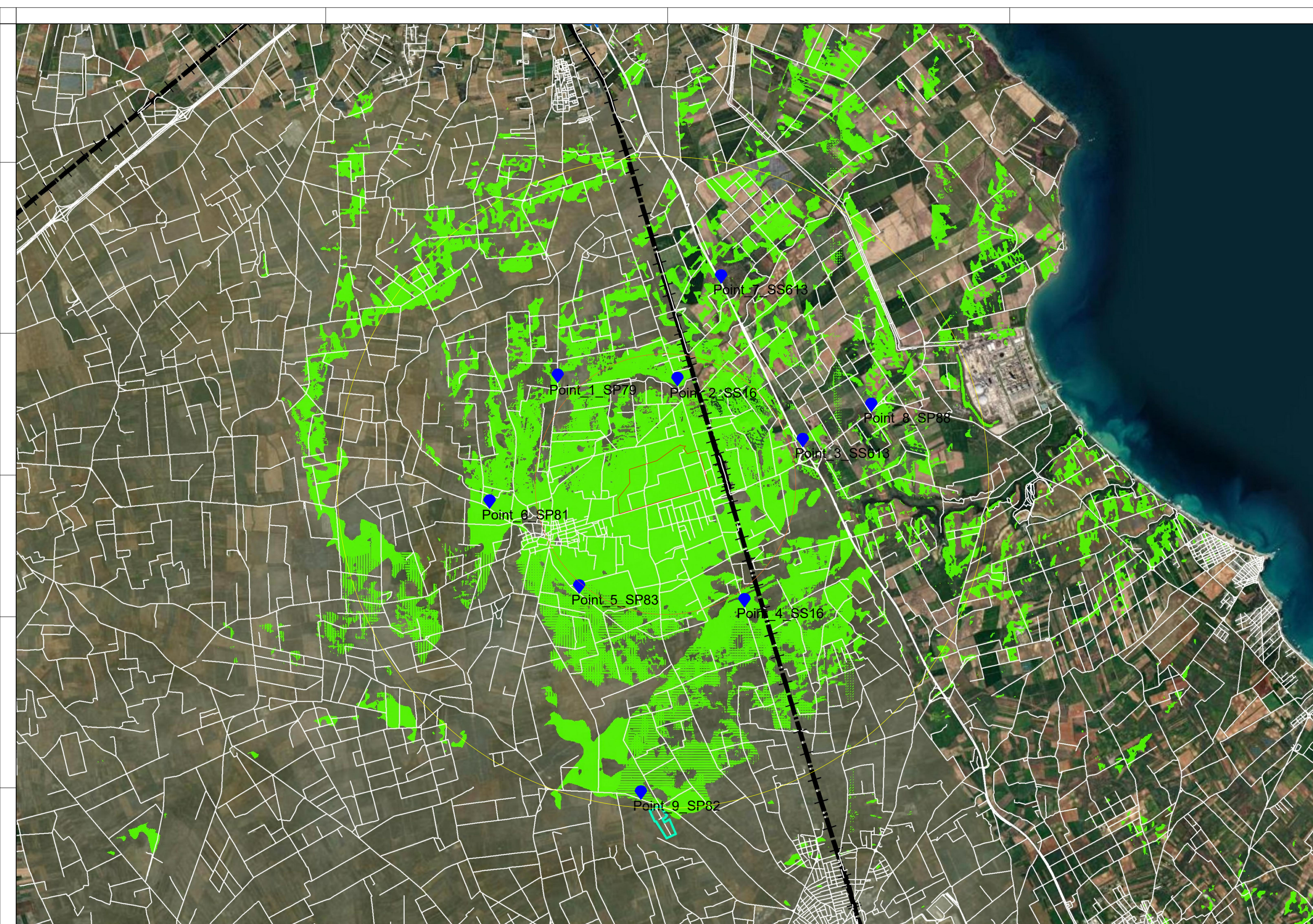


E-PRIMA
E-PRIMA S.R.L.
Via Manganelli 20/G
95030 Nicolosi (CT)
tel:095914116 - cell:3339533392
email:info@e-prima.eu

ORIENTAMENTO



SCALA METRICA





PROGETTO PER LA REALIZZAZIONE DI UN IMPIANTO AGRIVOLTAICO DENOMINATO "TORREROSSA" DI POTENZA DI GENERAZIONE PARI A 31,9992 MW_p POSIZIONATO A TERRA, SITO NELLA FRAZIONE DI TUTURANO NEL COMUNE DI BRINDISI (BR)

LEGENDA:

- Area di progetto
- Raggio 2 km
- Raggio 5 km
- Impianti eolici realizzati
- Impianti fotovoltaici realizzati
- Impianti fotovoltaici cantierizzati
- Impianti fotovoltaici con iter di autorizzazione unica chiusa positivamente
- Impianti eolici con valutazione ambientale chiusa positivamente
- Impianti fotovoltaici con valutazione ambientale chiusa positivamente

Codice elaborato	Data	Livello progettazione	Emesso	Verificato	Approvato	REV.
23_N01	LUG. 2023	DEFINITIVO				00

ELABORATO:
INQUADRAMENTO TERRITORIALE INTERVISIBILITA' DA LUOGHI DI NORMALE ACCESSIBILITA'

SCALA 1:50.000 TAVOLA: 2/3

Società Proponente: Timbri e firme:

TORRE ROSSA SOCIETÀ AGRICOLA A RESPONSABILITÀ LIMITATA
P.IVA E CF: 08508880724 CAP 70022 Santa Teresa 13 (BA)
Strada Comunale Esterna 26
Pec: torrerossaenergiasrl@pec.it

Progettazione: Timbri e firme:

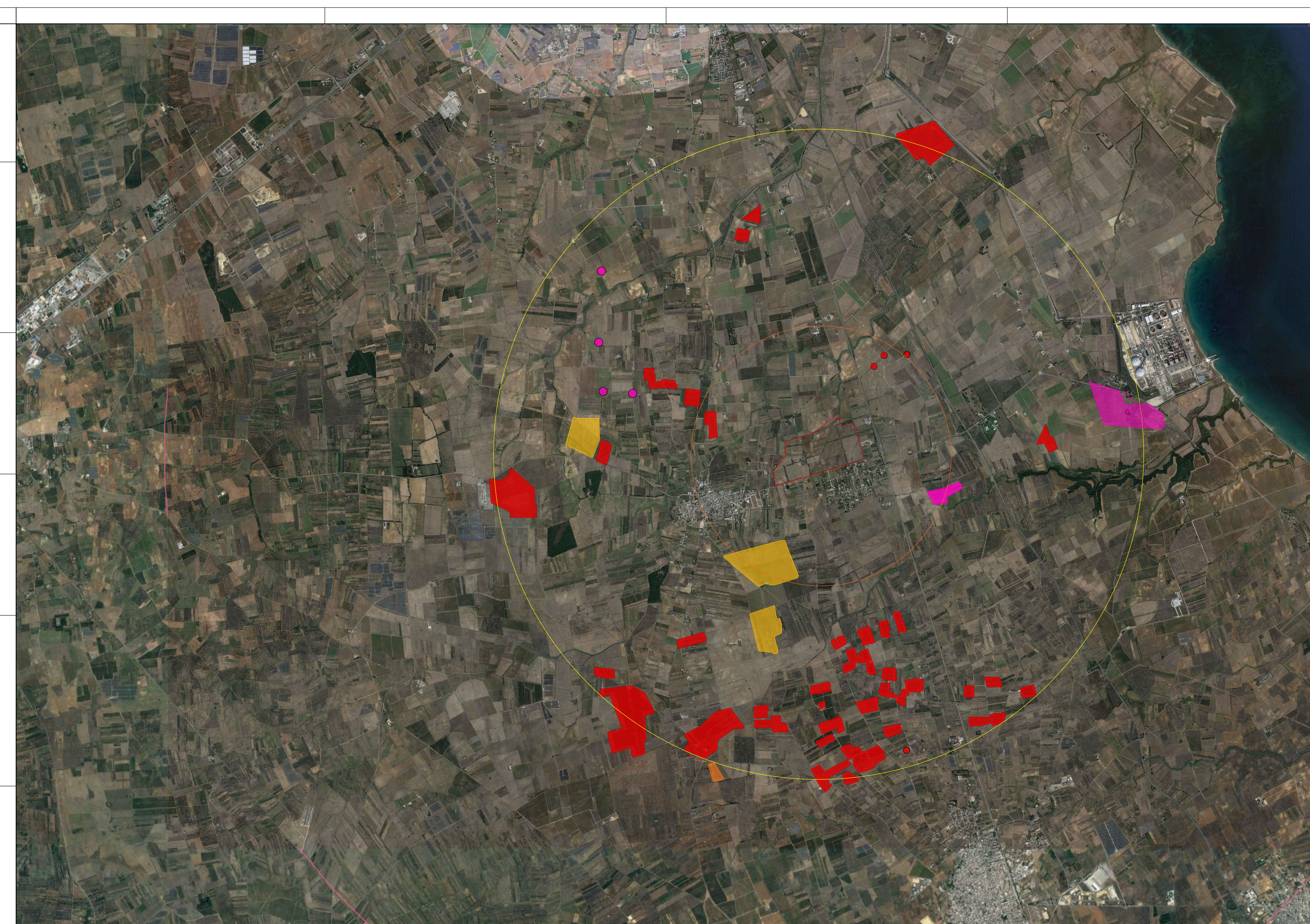
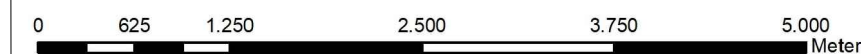

E-PRIMA
E-PRIMA S.R.L.
Via Manganelli 20/G
95030 Nicolosi (CT)
tel:095914116 - cell:3339533392
email:info@e-prima.eu



ORIENTAMENTO



SCALA METRICA





PROGETTO PER LA REALIZZAZIONE DI UN IMPIANTO AGRIVOLTAICO DENOMINATO "TORREROSSA" DI POTENZA DI GENERAZIONE PARI A 31,9992 MW_p POSIZIONATO A TERRA, SITO NELLA FRAZIONE DI TUTURANO NEL COMUNE DI BRINDISI (BR)

LEGENDA:

- Area di progetto
- Raggio 2 km
- Raggio 5 km
- Impianti eolici realizzati
- Impianti fotovoltaici realizzati
- Impianti fotovoltaici cantierizzati
- Impianti fotovoltaici con iter di autorizzazione unica chiusa positivamente
- Impianti eolici con valutazione ambientale chiusa positivamente
- Impianti fotovoltaici con valutazione ambientale chiusa positivamente
- Point_1_SP79
- Point_2_SS16
- Point_3_SS613
- Point_4_SS16
- Point_5_SP83
- Point_6_SP81
- Point_7_SS613
- Point_8_SP88
- Point_9_SP82
- viewshed**
- VALUE**
- Not Visible (no color)
- Visible

Codice elaborato	Data	Livello progettazione	Emesso	Verificato	Approvato	REV.
23_N01	LUG. 2023	DEFINITIVO				00

ELABORATO:
INQUADRAMENTO TERRITORIALE INTERVISIBILITA' DA LUOGHI DI NORMALE ACCESSIBILITA'

SCALA 1:50.000 TAVOLA: 3/3

Società Proponente: Timbri e firme:

TORRE ROSSA SOCIETÀ AGRICOLA A RESPONSABILITÀ LIMITATA
P.IVA E CF: 08508880724 CAP 70022 Santa Teresa 13 (BA)
Pec: torrerossaenergiasrl@pec.it

Progettazione: Timbri e firme:

E-PRIMA
E-PRIMA S.R.L.
Via Manganelli 20/G
95030 Nicolosi (CT)
tel:095914116 - cell:3339533392
email:info@e-prima.eu



ORIENTAMENTO



SCALA METRICA

