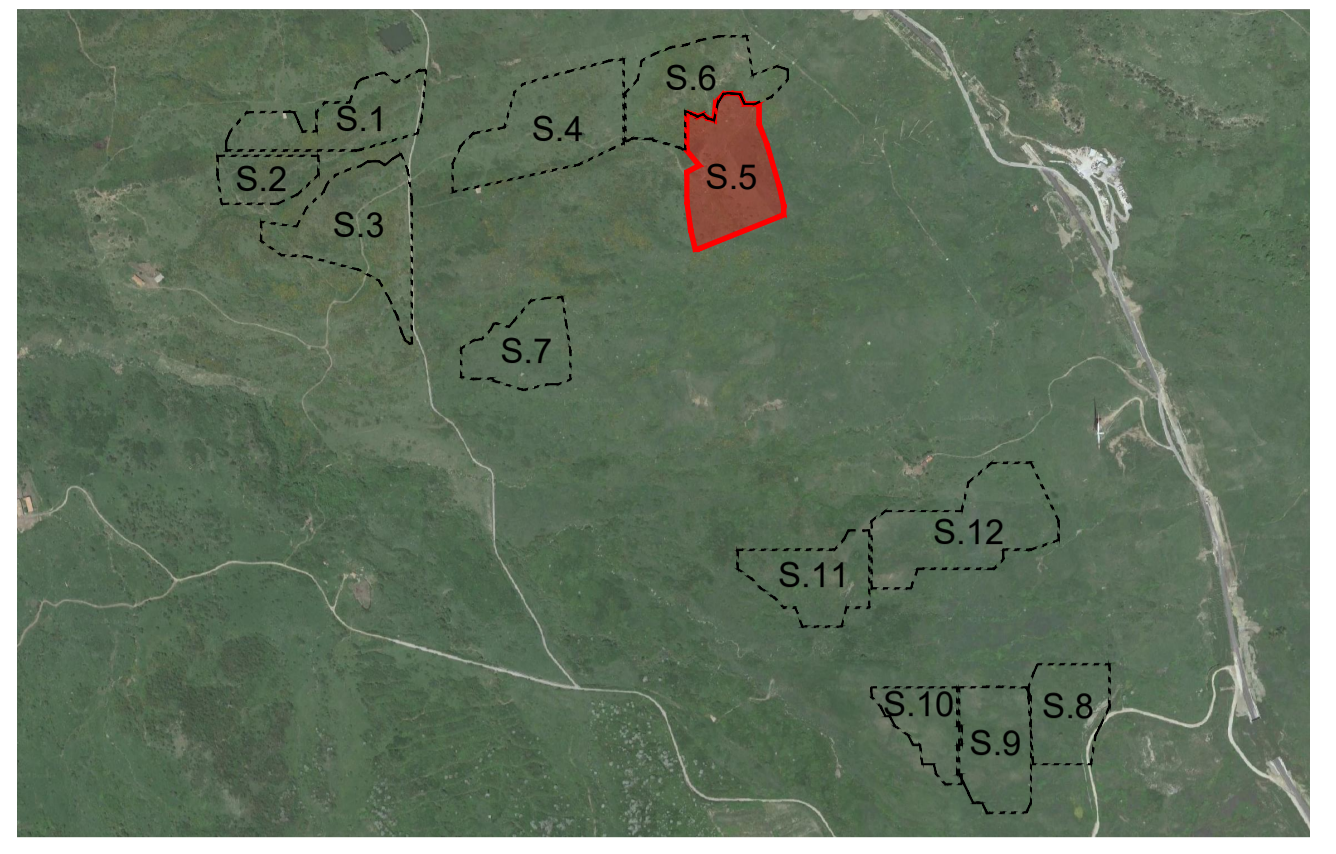


Tipico cablaggio Struttura i-esima - P2x28 - N. 2 Stringhe da 28 moduli FV

1	2	3	4	5	6	7	8	9	10	11	12	13	14	15	16	17	18	19	20	21	22	23	24	25	26	27	28
1	2	3	4	5	6	7	8	9	10	11	12	13	14	15	16	17	18	19	20	21	22	23	24	25	26	27	28

Tipico cablaggio Struttura i-esima - P2x14 - N. 1 Stringhe da 28 moduli FV

1	2	3	4	5	6	7	8	9	10	11	12	13	14	15	16	17	18	19	20	21	22	23	24	25	26	27	28
1	2	3	4	5	6	7	8	9	10	11	12	13	14	15	16	17	18	19	20	21	22	23	24	25	26	27	28



**LEGENDA**

Stringa x-esima, composta da n. 28 moduli FV da 670 Wp, afferente all'inverter l-esimo caratterizzato da un totale di Y stringhe

Modulo Fotovoltaico M i-esimo da 670 W, appartenente alla Stringa S j-esima composta da n. 28 moduli FV, afferente all'inverter l z-esimo

Tipo Struttura	Quantità	Stringhe/ Struttura	Moduli/ Stringhe	Potenza Modulo FV	Numero Stringhe	Stringhe sottocampo	Numero Moduli	Disponibilità [Wp]	Sottocampo	Disponibilità Sottocampo [Wp]	Numero Moduli FV	Disponibilità Sottocampo [MWp]	Potenza String-Inverter Sottocampo [MVA]	Quantità String Inverter Sottocampo	Potenza AC Sottocampo [MVA]	Rapporto DC/AC Sottocampo	Disponibilità Zone [MWp]	Disponibilità Zone [MWac]	Cabina sottocampo
Tracker 1V28	5	1	28	670	5	13	140	93800	5.1	243880	364	0,24388	0,200	1	0,200	1,219	0,24388	0,200	Cabina 5 Trafo n. 1 20/0,8kV pot. 4,25 MVA
Tracker 2V28	4	2	28	670	8	14	224	150080	5.2	262640	392	0,26264	0,200	1	0,200	1,313	0,26264	0,200	
Tracker 1V28	4	1	28	670	4	14	112	75040	5.3	262640	392	0,26264	0,200	1	0,200	1,313	0,26264	0,200	
Tracker 2V28	5	2	28	670	10	14	280	187600	5.4	262640	392	0,26264	0,200	1	0,200	1,313	0,26264	0,200	
Tracker 1V28	2	1	28	670	2	14	56	37520	5.5	262640	392	0,26264	0,200	1	0,200	1,313	0,26264	0,200	
Tracker 2V28	6	2	28	670	12	14	336	225120	5.6	262640	392	0,26264	0,200	1	0,200	1,313	0,26264	0,200	
Tracker 1V28	2	1	28	670	2	14	56	37520	5.7	262640	392	0,26264	0,200	1	0,200	1,313	0,26264	0,200	
Tracker 2V28	6	2	28	670	12	14	336	225120	5.8	262640	392	0,26264	0,200	1	0,200	1,313	0,26264	0,200	
Tracker 1V28	0	1	28	670	0	14	0	0	5.9	262640	392	0,26264	0,200	1	0,200	1,313	0,26264	0,200	
Tracker 2V28	7	2	28	670	14	14	392	262640	5.10	262640	392	0,26264	0,200	1	0,200	1,313	0,26264	0,200	
Tracker 1V28	4	1	28	670	4	14	112	75040	5.11	262640	392	0,26264	0,200	1	0,200	1,313	0,26264	0,200	
Tracker 2V28	5	2	28	670	10	14	280	187600	5.12	262640	392	0,26264	0,200	1	0,200	1,313	0,26264	0,200	
Tracker 1V28	10	1	28	670	10	14	280	187600	5.13	262640	392	0,26264	0,200	1	0,200	1,313	0,26264	0,200	
Tracker 2V28	2	2	28	670	4	14	112	75040	5.14	262640	392	0,26264	0,200	1	0,200	1,313	0,26264	0,200	
Tracker 1V28	2	1	28	670	2	14	56	37520											
Tracker 2V28	6	2	28	670	12	14	336	225120											
Tracker 1V28	8	1	28	670	8	14	224	150080											
Tracker 2V28	3	2	28	670	6	14	168	112560											
Tracker 1V28	4	1	28	670	4	14	112	75040											
Tracker 2V28	5	2	28	670	10	14	280	187600											

**REGIONE SICILIA  
PROVINCIA MESSINA  
COMUNE DI MISTRETTA**

**PROGETTO DEFINITIVO PER LA REALIZZAZIONE DI UN IMPIANTO AGROVOLTAICO AD INSEGUIMENTO POTENZA IMPIANTO 43,148 MWp DENOMINATO "MISTRETTA" NEL TERRITORIO COMUNALE DI MISTRETTA(ME) SU TERRENO D.4.4 A DESTINAZIONE SPERIMENTAZIONE AGROPASTORALE, COMPRENDE LE OPERE PER LA CONNESSIONE ALLA RETE ELETTRICA IN AT NEL COMUNE DI MISTRETTA (ME)**

**PROGETTO DEFINITIVO**

**LAYOUT E SCHEMA ELETTRICO CC - SOTTOCAMPO 5**

Titolo elaborato

Committente: AS Management srl  
Via Paolo Andreani n.6  
20122 Milano  
P.IVA 06937190822

Progettazione: SOZARING SRL  
Ing. Antonio Nastro

SICILWIND  
Geol. Michele Ognibene

Firme

03/22 ENHUBEPD0019A0 P03/Mistretta/EPD/Layout e sch. elettrico CC - Sottocampo 5 --- A1 001/001

Commissa Cod. elaborato Nome file Scala Formato Foglio

0 03.05.2023 Emissione AP FB AN

Rev. Data Oggetto revisione Redatto Verificato Approvato

IL PRESENTE DOCUMENTO NON POTRÀ ESSERE COPIATO, RIPRODOTTO O ALTAMENTE PUBBLICATO, IN TUTTO O IN PARTE, SENZA IL CONSENSO SCRITTO. OGNI UTILIZZO NON AUTORIZZATO SARÀ PERSECUITO A NORMA DI LEGGE. THIS DOCUMENT CAN NOT BE COPIED, REPRODUCED OR PUBLISHED, EITHER IN PART OR IN ITS ENTIRETY, WITHOUT THE WRITTEN PERMISSION. UNAUTHORIZED USE WILL BE PROSECUTED BY LAW.