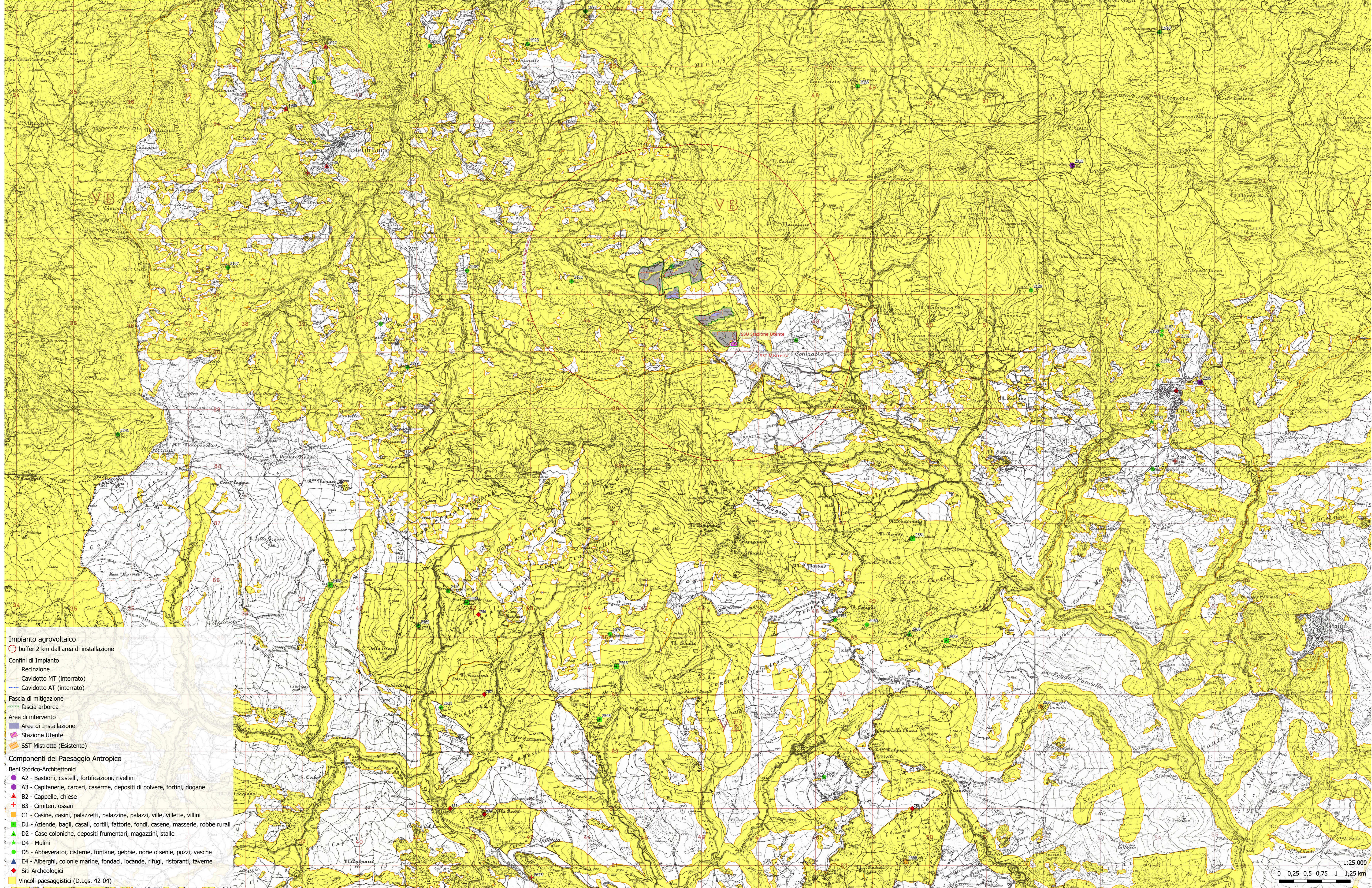


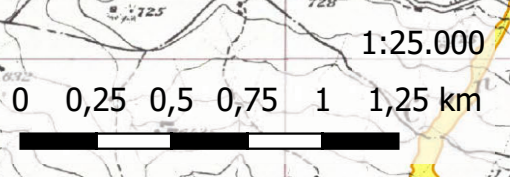
| Elenco dei Beni Isolati entro i 6500 m dall'Impianto |        |   |              |                     |                 |           |               |
|--|--------|---|--------------|---------------------|-----------------|-----------|---------------|
| Id. Beni   | Classe | Descrizione Classe  | Tipo         | Località            | Comune          | Provincia | Distanze in m |
| 2105   | D5     | Abbeveratoi, cisterne, fontane, etc.                                | abbeveratoio | Colle del Contrasto | Mistretta       | ME        | 26            |
| 2174   | D5     | Abbeveratoi, cisterne, fontane, etc.                                | abbeveratoio | Colle del Contrasto | Cerami          | EN        | 1.035         |
| 2122   | D5     | Abbeveratoi, cisterne, fontane, etc.                                | abbeveratoio | Colle del Contrasto | Mistretta       | ME        | 1.182         |
| 2109   | D5     | Abbeveratoi, cisterne, fontane, etc.                                | abbeveratoio | Colle del Contrasto | Mistretta       | ME        | 3.004         |
| 1966   | D5     | Abbeveratoi, cisterne, fontane, etc.                                | abbeveratoio | Colle del Contrasto | Mistretta       | ME        | 4.111         |
| 2199   | D5     | Abbeveratoi, cisterne, fontane, etc.                                | abbeveratoio | Castel di Lucio     | Mistretta       | ME        | 4.345         |
| 1923   | D5     | Abbeveratoi, cisterne, fontane, etc.                                | abbeveratoio | Colle del Contrasto | Mistretta       | ME        | 4.400         |
| 1898   | D5     | Abbeveratoi, cisterne, fontane, etc.                                | abbeveratoio | Colle del Contrasto | Mistretta       | ME        | 4.573         |
| 2154   | D5     | Abbeveratoi, cisterne, fontane, etc.                                | abbeveratoio | Castel di Lucio     | Mistretta       | ME        | 4.599         |
| 2361   | D1     | Bagli, casali, cortili, fattorie, masserie                          | masseria     | Sperlinga           | Cerami          | EN        | 4.636         |
| 1866   | D5     | Abbeveratoi, cisterne, fontane, etc.                                | abbeveratoio | Colle del Contrasto | Mistretta       | ME        | 5.098         |
| 2453   | D5     | Abbeveratoi, cisterne, fontane, etc.                                | abbeveratoio | Sperlinga           | Nicosia         | EN        | 5.138         |
| 2129   | D5     | Abbeveratoi, cisterne, fontane, etc.                                | abbeveratoio | Colle del Contrasto | Capizzi         | ME        | 5.212         |
| 1926   | D5     | Abbeveratoi, cisterne, fontane, etc.                                | abbeveratoio | Colle del Contrasto | Mistretta       | ME        | 5.375         |
| 1857   | D4     | Mulini  | mulino       | Colle del Contrasto | Mistretta       | ME        | 5.400         |
| 2470   | D5     | Abbeveratoi, cisterne, fontane, etc.                                | abbeveratoio | Sperlinga           | Nicosia         | EN        | 5.421         |
| 2460   | D5     | Abbeveratoi, cisterne, fontane, etc.                                | abbeveratoio | Sperlinga           | Cerami          | EN        | 5.439         |
| 1855   | D4     | Mulini  | mulino       | Colle del Contrasto | Mistretta       | ME        | 5.457         |
| 2036   | B2     | Cappelle, chiese  | chiesa       | Castel di Lucio     | Castel di Lucio | ME        | 5.776         |
| 1836   | D5     | Abbeveratoi, cisterne, fontane, etc.                                | abbeveratoio | Mistretta           | Mistretta       | ME        | 5.910         |
| 2503   | D1     | Bagli, casali, cortili, fattorie, masserie                          | masseria     | Sperlinga           | Nicosia         | EN        | 5.922         |
| 2468   | D2     | Casae coloniche, dammusi, depositi                                  | stalla       | Sperlinga           | Cerami          | EN        | 5.936         |
| 2042   | B3     | Cimiteri, ossari  | cimitero     | Castel di Lucio     | Castel di Lucio | ME        | 6.055         |
| 2434   | D1     | Bagli, casali, cortili, fattorie, masserie                          | masseria     | Sperlinga           | Nicosia         | EN        | 6.348         |
| 2419   | D5     | Abbeveratoi, cisterne, fontane, etc.                                | abbeveratoio | Sperlinga           | Nicosia         | EN        | 6.361         |
| 2479   | D1     | Bagli, casali, cortili, fattorie, masserie                          | masseria     | Sperlinga           | Cerami          | EN        | 6.404         |
| 2035   | A3     | Capitanerie, carceri, caserme, depositi di polvere, fortini, dogane | caserma      | Capizzi             | Capizzi         | ME        | 6.481         |
| 1962   | D5     | Abbeveratoi, cisterne, fontane, etc.                                | abbeveratoio | Castel di Lucio     | Castel di Lucio | ME        | 6.592         |

| Elenco dei Siti Archeologici entro i 6500 m dall'Impianto |           |         |              |                 |               |
|---|-----------|---------|--------------|-----------------|---------------|
| Id. Sito  | Provincia | Comune  | Località     | Descrizione     | Distanze in m |
| 756   | EN        | Nicosia | C.da Casalmi | Resti bizantini | 6.364         |



- Impianto agrovoltaiico**  
 ○ buffer 2 km dall'area di installazione
- Confini di Impianto**  
 --- Recinzione  
 --- Cavidotto MT (interrato)  
 --- Cavidotto AT (interrato)
- Fascia di mitigazione**  
 --- fascia arborea
- Aree di intervento**  
 ■ Aree di Installazione  
 ■ Stazione Utente  
 ■ SST Mistretta (Esistente)

- Componenti del Paesaggio Antropico**
- Beni Storico-Architettonici**
- A2 - Bastioni, castelli, fortificazioni, rievellini
  - A3 - Capitanerie, carceri, caserme, depositi di polvere, fortini, dogane
  - ▲ B2 - Cappelle, chiese
  - ▲ B3 - Cimiteri, ossari
  - C1 - Casine, casini, palazzetti, palazzine, palazzi, ville, villette, villini
  - D1 - Aziende, bagli, casali, cortili, fattorie, fondi, casene, masserie, robbe rurali
  - ▲ D2 - Case coloniche, depositi frumentari, magazzini, stalle
  - ★ D4 - Mulini
  - D5 - Abbeveratoi, cisterne, fontane, gebbie, norie o senie, pozzi, vasche
  - ▲ E4 - Alberghi, colonie marine, fondaci, locande, rifugi, ristoranti, taverne
  - ◆ Siti Archeologici
  - ◆ Vincoli paesaggistici (D.Lgs. 42-04)



**REGIONE SICILIA**  
**PROVINCIA MESSINA**  
**COMUNE DI MISTRETTA**

**PROGETTO DEFINITIVO PER LA REALIZZAZIONE DI UN IMPIANTO AGROVOLTAICO AD INSEGUIMENTO POTENZA IMPIANTO 43.148 MWp DENOMINATO "MISTRETTA" NEL TERRITORIO COMUNALE DI MISTRETTA (ME) SU TERRENO D.4.4 A DESTINAZIONE SPERIMENTAZIONE AGROPASTORALE, COMPRENDE LE OPERE PER LA CONNESSIONE ALLA RETE ELETTRICA IN AT NEL COMUNE DI MISTRETTA (ME)**

**PROGETTO DEFINITIVO**

SIA07.4 - Sistema delle Tutele - Elementi del Patrimonio Storico-Architettonico

|   |   |
|---|---|
| <p><b>Comittente</b></p> <p>AS Management srl<br/>         Via Paolo Andreani n.6<br/>         20122 Milano<br/>         P.IVA 0469719022</p> | <p><b>Progettazione</b></p> <p>SOL-EAZING SRL<br/>         Ing. Antonio Nasti</p> |
| <p><b>Collaboratori</b></p> <p>Geol. Michele Ogriberne<br/>         Ing. Ivo Galiero</p>  | <p><b>Firme</b></p>   |

|          |                |                           |          |            |           |
|----------|----------------|---------------------------|----------|------------|-----------|
| P03/22   | SIA07.4        | Progetto FV-MISTRETTA.qdz | 1:15.000 | 1189x841   | 4x6       |
| Commissa | Cod. elaborato | Nome file                 | Scala    | Formato    | Foglio    |
| 0        | 03.05.2023     | Emissione                 |          |            |           |
| Rev.     | Data           | Descrizione               | Redatto  | Verificato | Approvato |

I PRODOTTI SCHEMATI NON POSSONO ESSERE COPIATI, RIPRODOTTI O MESSI IN PUBBLICITÀ IN TUTTO O IN PARTE, SENZA IL CONSENSO SCRITTO DEL PROGETTISTA. IL PREZZO DEI DIRITTI DI RIPRODUZIONE NON È INCLUSO. IL PREZZO DEI DIRITTI DI RIPRODUZIONE NON È INCLUSO. IL PREZZO DEI DIRITTI DI RIPRODUZIONE NON È INCLUSO.