

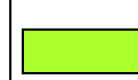

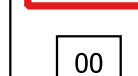

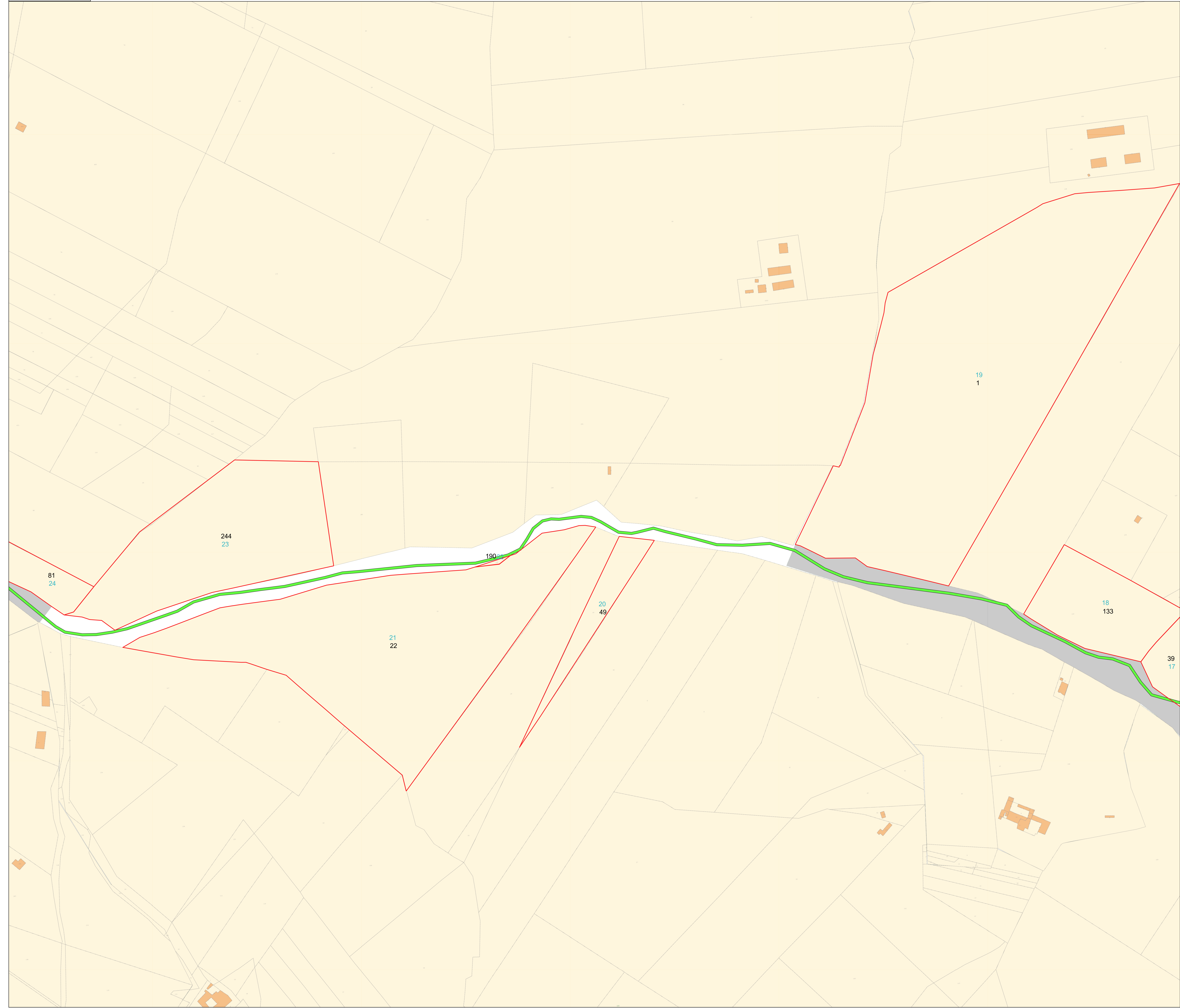


Legenda

-  Servizi di sorvolo
-  Diritto di superficie
-  Servizi di passaggio ed elettrodotti
-  Occupazione temporanea
-  Limiti particelle
-  N° Particella catastale
-  N° ordine particellare tabellare



Regione Sicilia



Città Metropolitana di Palermo



Comune di Monreale

PROGETTO PER LA REALIZZAZIONE DI UN IMPIANTO PER LA PRODUZIONE DI ENERGIA ELETTRICA A FONTE RINNOVABILE EOLICA, OPERE CONNESSE ED INFRASTRUTTURE INDISPENSABILI località Termini di Monreale (PA)

PROGETTO DEFINITIVO

Tav.02.C.03
Piano particellare d'esproprio grafico

Proponente

Teta Rinnovabili S.r.l.
VIA UMBERTO SICRIANO N 152
Palermo 90144
P.IVA: 07142340622

Progettisti

Ing. Francesco Rossi
Ing. Eugenio Bordonali



Formato
A0
Scala
1:2.000

Revisione	Descrizione	Data	Preparato	Contrattato	Approvato
00	Prima emissione	16/07/23	DL	FR	Francesco Rossi