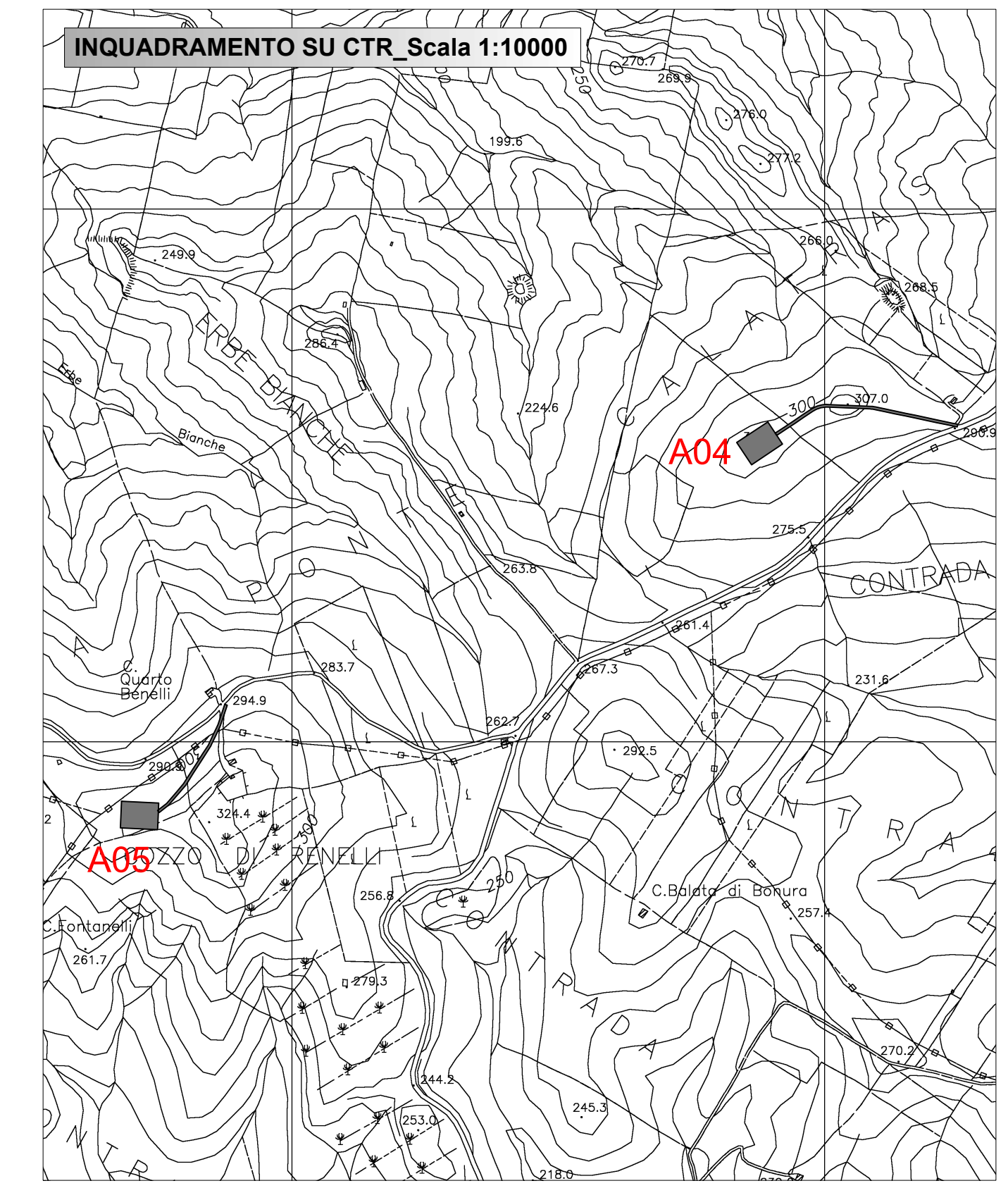




**LEGENDA**

- Piste di accesso agli aerogeneratori
- Strada esistente
- Strada esistente da adeguare
- Allargamenti temporanei (fase di cantiere)
- Piazzole montaggio aerogeneratori
- Area montaggio - posizionamento gru ausiliarie (fase di cantiere)
- Area stoccaggio blade e montaggio gru (fase di cantiere)
- Fondazione aerogeneratore
- Sterri
- Riporti
- Tombino
- Fosso di guardia

**NOTE:**  
 Le aree stoccaggio blade e montaggio gru non sono soggette a sbancamenti; Le aree occupate in fase di cantiere verranno ripristinate mediante rinaturalizzazione a fine lavori.



PROGETTO PER LA REALIZZAZIONE  
 DI UN IMPIANTO PER LA PRODUZIONE DI ENERGIA ELETTRICA A FONTE  
 RINNOVABILE EOLICA, OPERE CONNESSE ED INFRASTRUTTURE INDISPENSABILI  
 località Termini di Monreale (PA)

**PROGETTO DEFINITIVO** Tav. 04.10  
 PLANIMETRIE DI DETTAGLIO  
 PROFILI E SEZIONI DI STRADE E PIAZZOLE

**Proponente**  
 Teta Rinnovabili S.r.l.  
 VIA UMBERTO GIORDANO N 152  
 Palermo 90144  
 P.IVA: 07142340822

**Progettisti**  
 Ing. Francesco Rossi  
 Ing. Eugenio Bordanali

| Revisione | Descrizione     | Data     | Preparato | Controllato | Approvato       |
|-----------|-----------------|----------|-----------|-------------|-----------------|
| 00        | Prima emissione | 14/07/23 | FR        | FR          | Francesco Rossi |
|           |                 |          |           |             |                 |
|           |                 |          |           |             |                 |

Formato  
**A4 x 1399**  
 Scala