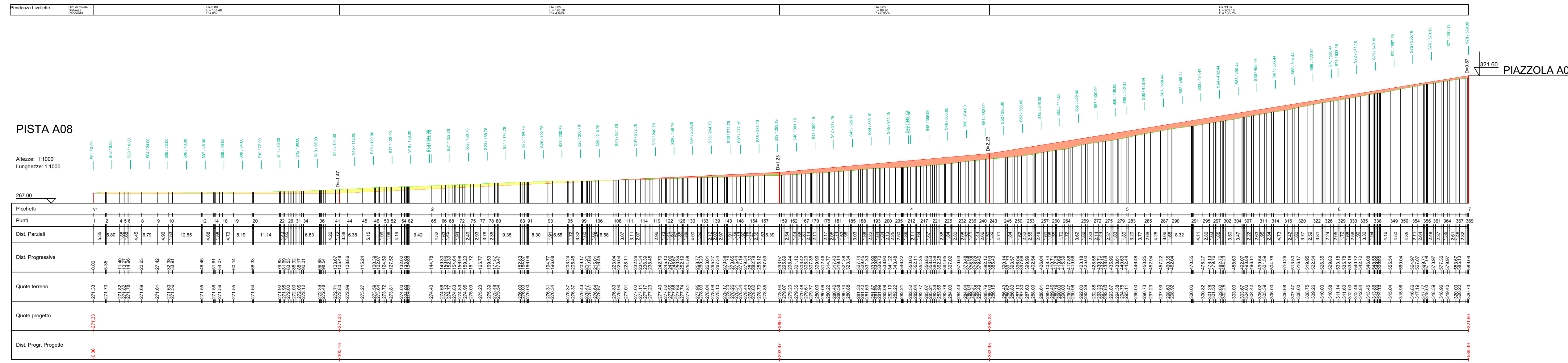


PISTA A08
 Caratteristiche Tracciato di Progetto

Quota Monte	321.60
Quota Valle	271.33
Lungh. Proiezione	569.09
Lungh. Sviluppo	593.35
Dalvallo	50.27
Pendenza Minima	0.00 %
Pendenza Massima	16.27 %
Pendenza Media	7.48 %

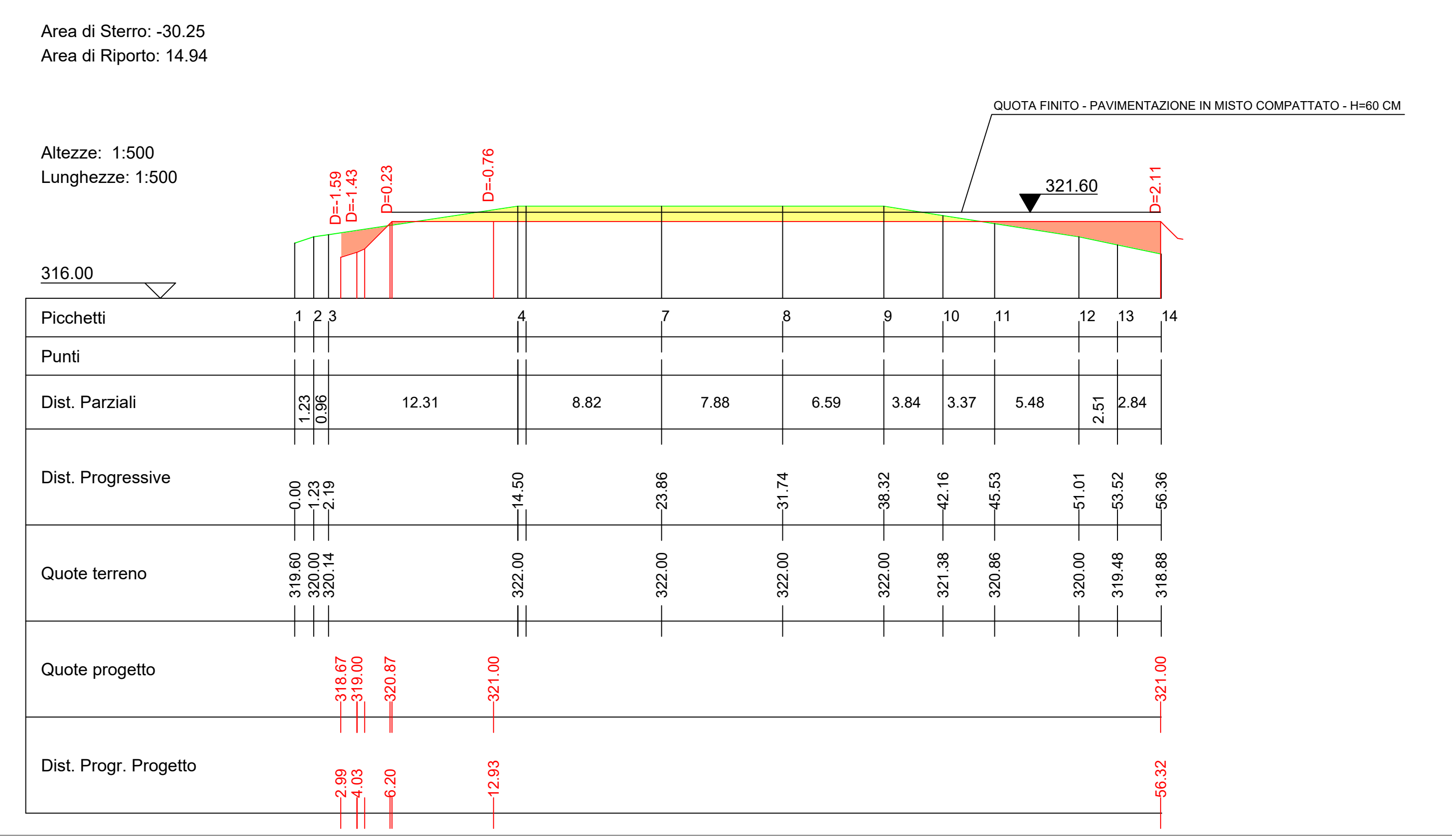


LEGENDA

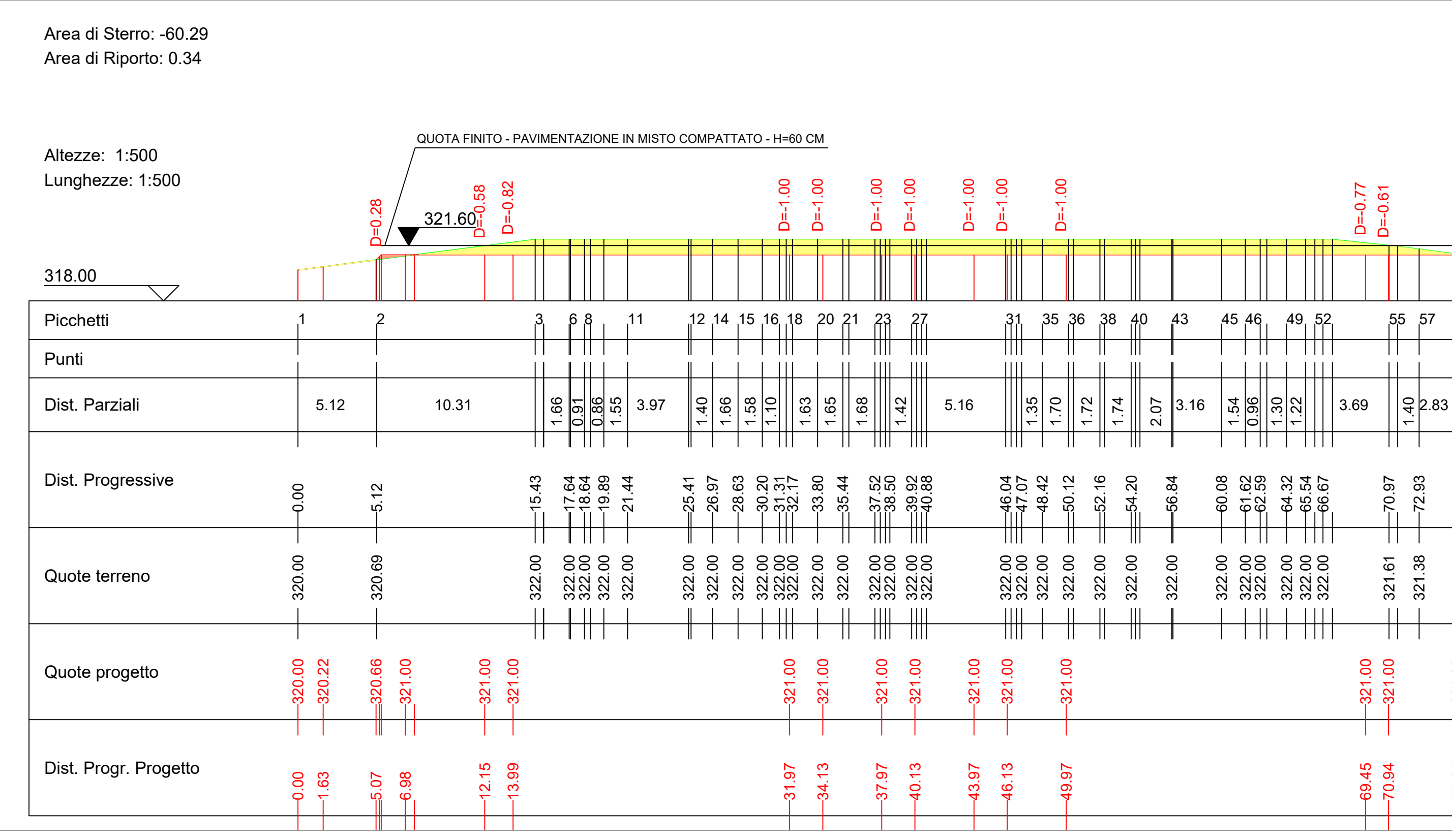
- Pisto di accesso agli aerogeneratori
- Strada esistente
- Strada esistente da adeguare
- Allargamenti temporanei (fase di cantiere)
- Piazzole montaggio aerogeneratori
- Area montaggio - posizionamento gru ausiliarie (fase di cantiere)
- Area stoccaggio blade e montaggio gru (fase di cantiere)
- Fondazione aerogeneratore
- Sterri
- Riporti
- Tombino
- Fosso di guardia

NOTE:
 Le aree stoccaggio blade e montaggio gru non sono soggette a sbancamenti; Le aree occupate in fase di cantiere verranno ripristinate mediante rinaturalizzazione a fine lavori.

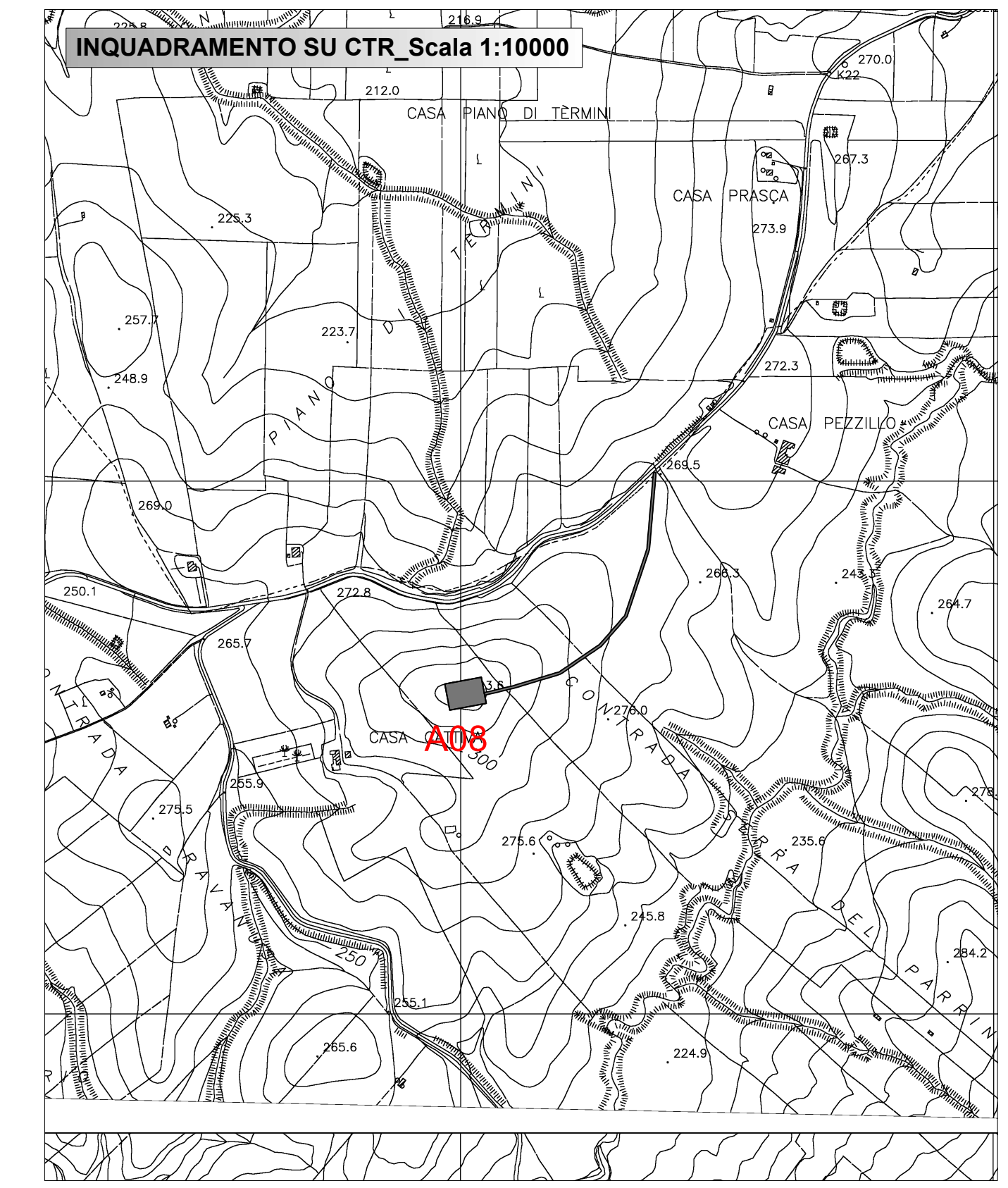
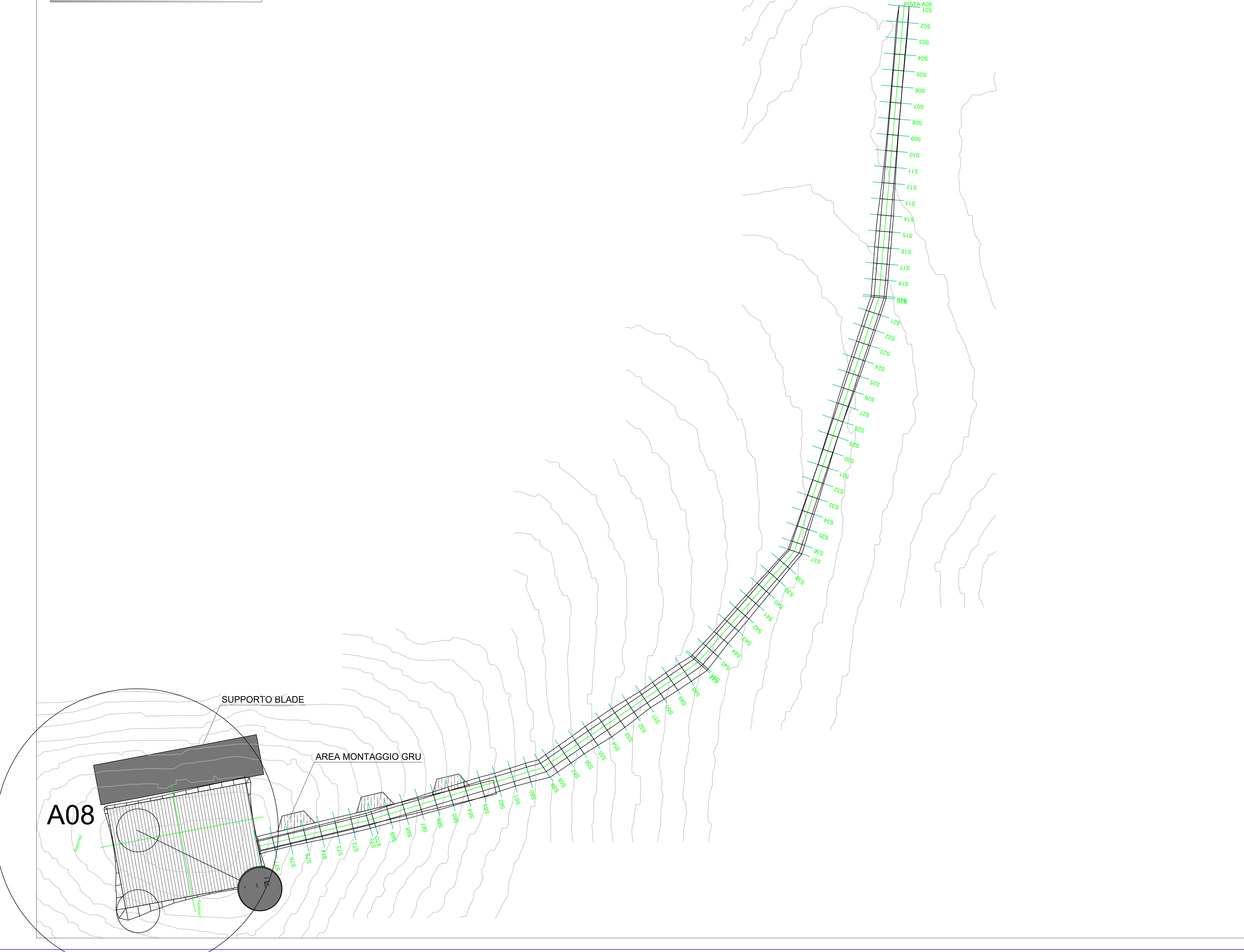
SEZIONE 1_PIAZZOLA



SEZIONE 2_PIAZZOLA



PLANIMETRIA CON ISOIPE 2m Scala 1:1000



Regione Sicilia

Città Metropolitana di Palermo

Comune di Monreale

PROGETTO PER LA REALIZZAZIONE DI UN IMPIANTO PER LA PRODUZIONE DI ENERGIA ELETTRICA A FONTE RINNOVABILE EOLICA, OPERE CONNESSE ED INFRASTRUTTURE INDISPENSABILI localita' Termini di Monreale (PA)

PROGETTO DEFINITIVO Tav. 04.15
PLANIMETRIE DI DETTAGLIO
PROFILI E SEZIONI DI STRADE E PIAZZOLE

Proponente
 Teta Rinnovabili S.r.l.
 VIA UMBERTO GIORDANO N 152
 Palermo 00144
 P.IVA: 07142340822

Progettisti
 Ing. Francesco Rossi
 Ing. Eugenio Bardanali

Formato
841 x 1399

Scala

Revisione	Descrizione	Data	Preparato	Controllato	Approvato
00	Prima emissione	16/07/23		FR	Francesco Rossi