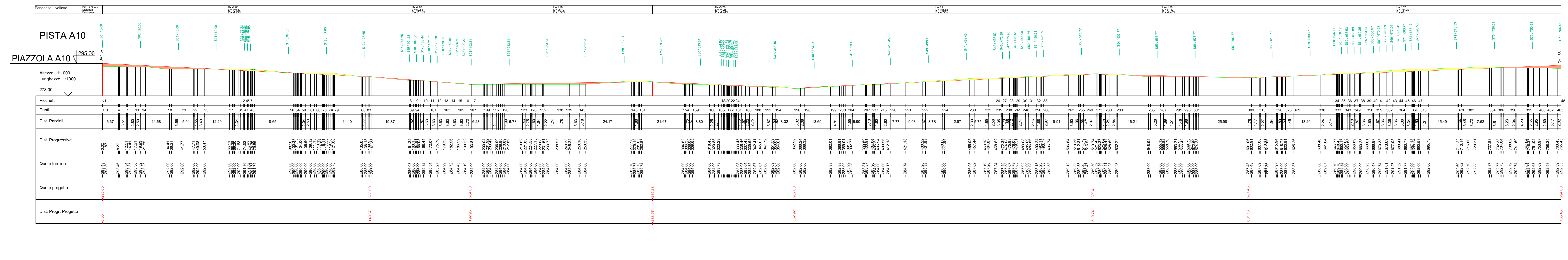
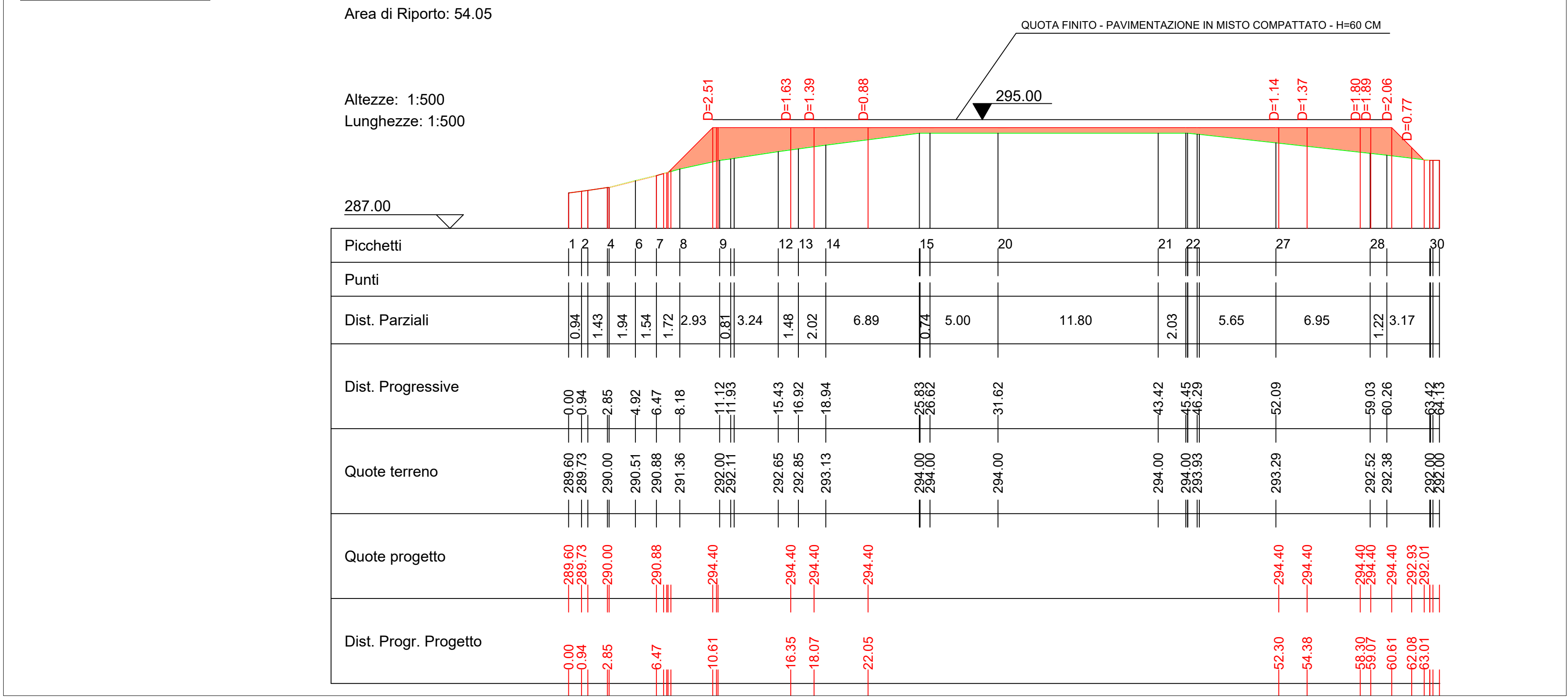


PROFILO LONGITUDINALE PISTA A10

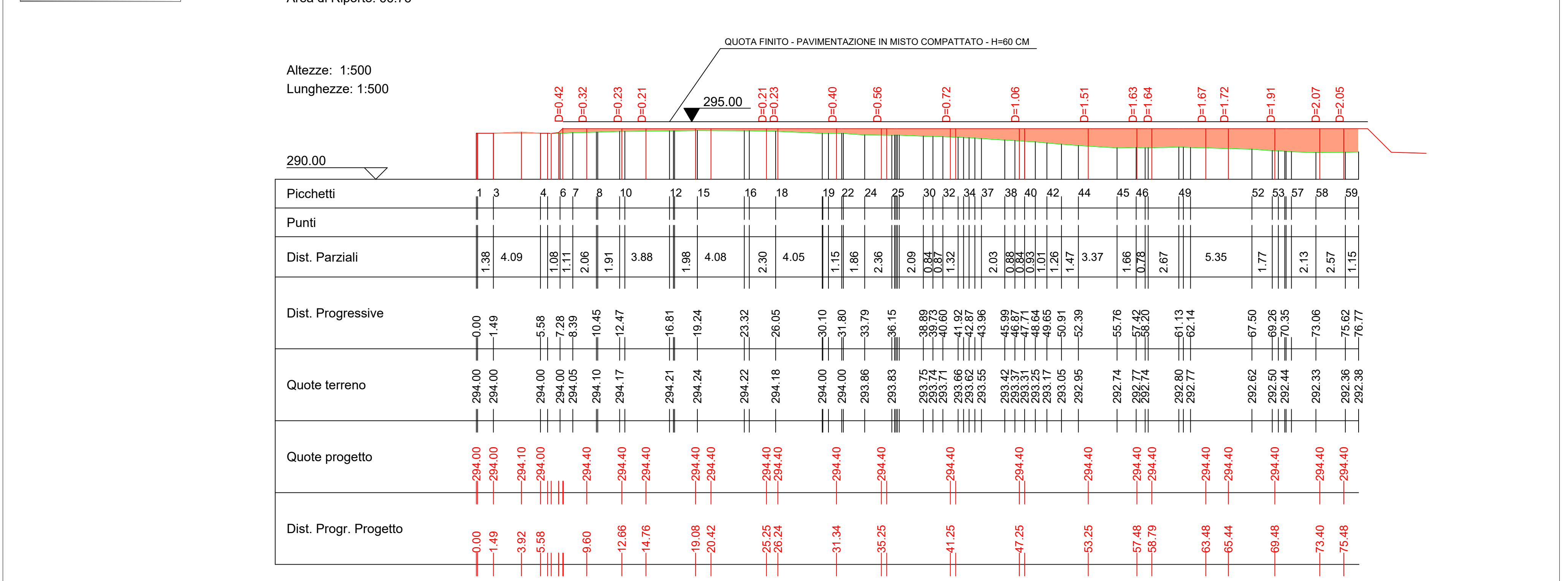


PISTA A10	
Caratteristiche Tracciato di Progetto	295.00
Quota Monte	292.00
Quota Valle	765.45
Lungh. Sviluppo	766.19
Declività	13.39
Pendenza Minima	1.33 %
Pendenza Massima	-7.61 %
Pendenza Media	4.21 %

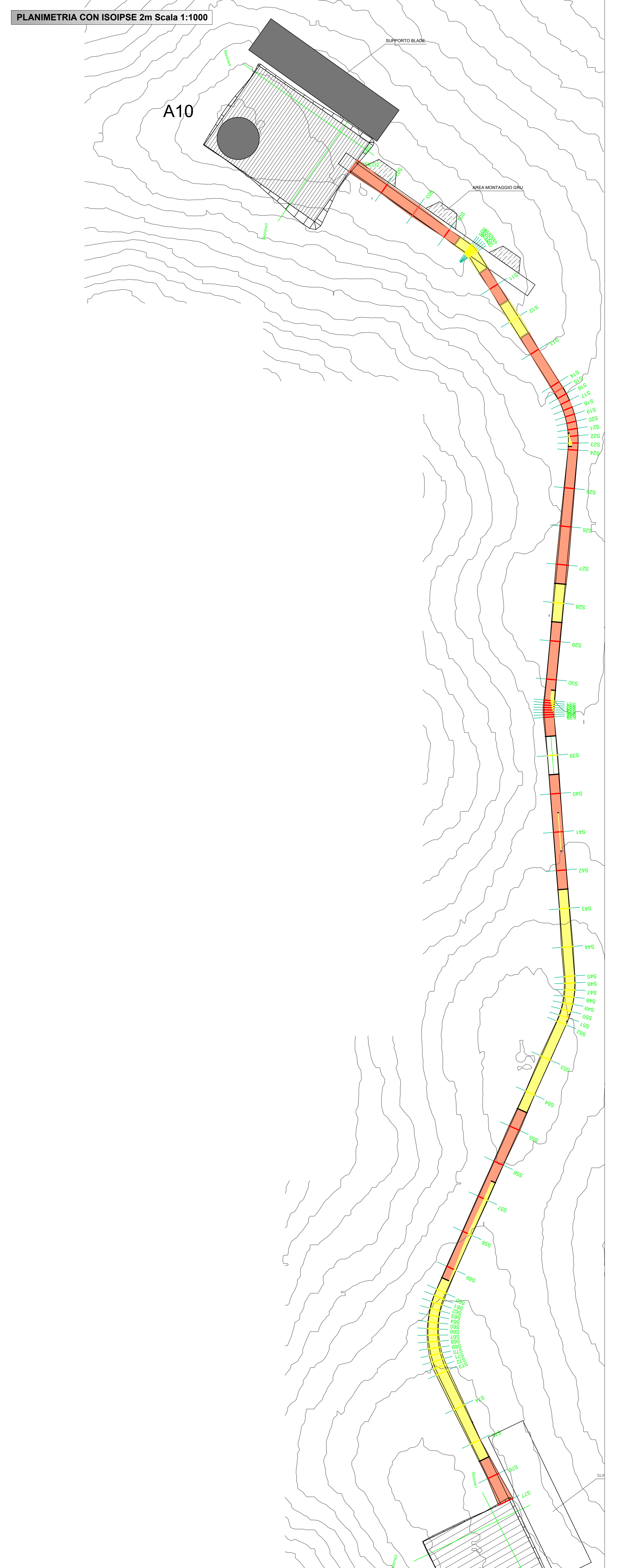
SEZIONE 3_PIAZZOLA



SEZIONE 4_PIAZZOLA



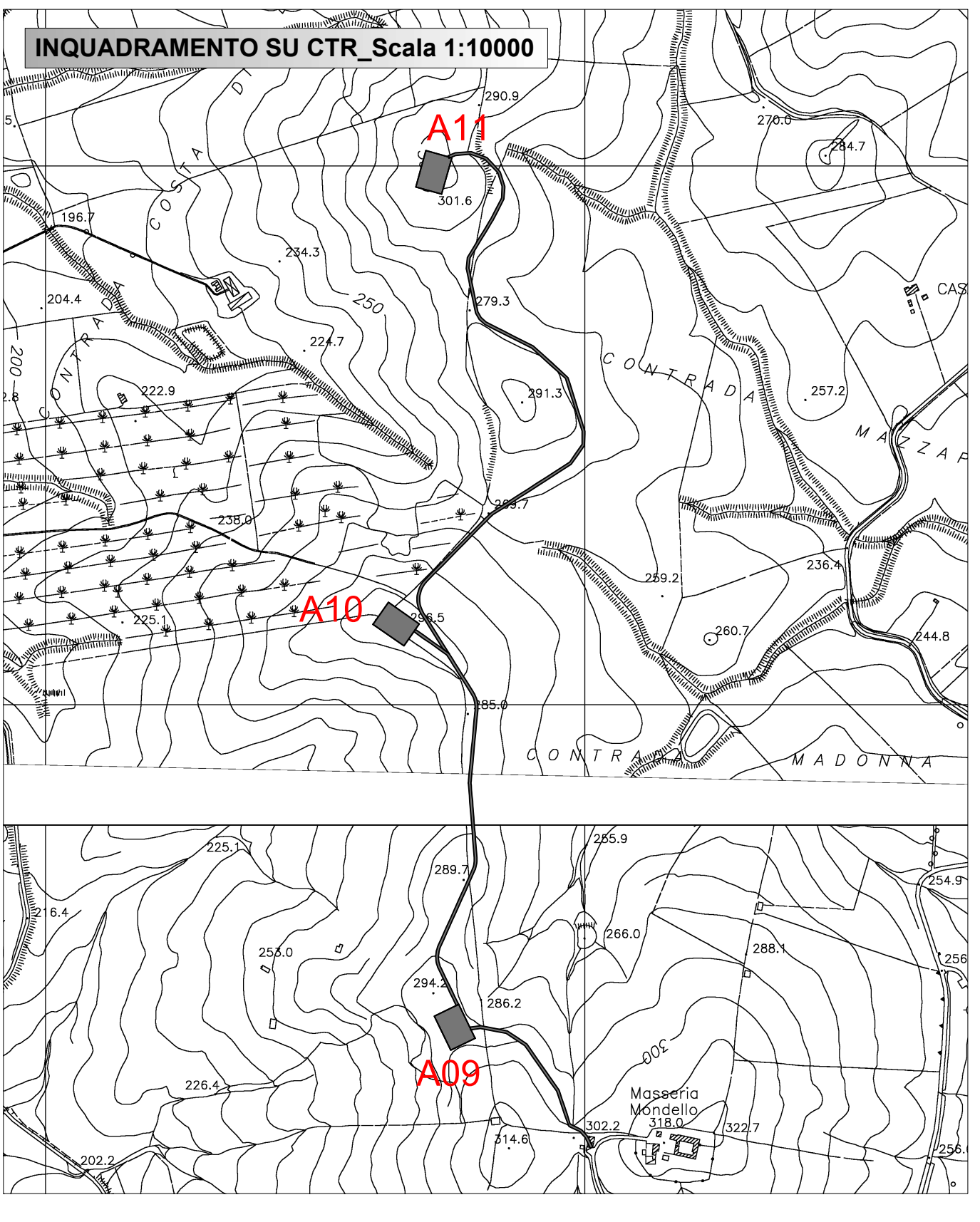
PLANIMETRIA CON ISOIPSE 2m Scala 1:1000



LEGENDA

- Piste di accesso agli aerogeneratori
- Strada esistente
- Strada esistente da adeguare
- Allargamenti temporanei (fase di cantiere)
- Piazzole montaggio aerogeneratori
- Area montaggio - posizionamento gru ausiliarie (fase di cantiere)
- Area stoccaggio blade e montaggio gru (fase di cantiere)
- Fondazione aerogeneratore
- Sterri
- Riparti
- Tombino
- Fosso di guardia

NOTE:
Le aree stoccaggio blade e montaggio gru non sono soggette a sbancamenti; Le aree occupate in fase di cantiere verranno ripristinate mediante rinaturalizzazione a fine lavori.



Regione Sicilia | Città Metropolitana di Palermo | Comune di Monreale

PROGETTO PER LA REALIZZAZIONE DI UN IMPIANTO PER LA PRODUZIONE DI ENERGIA ELETTRICA A FONTE RINNOVABILE EOLICA, OPERE CONNESSE ED INFRASTRUTTURE INDISPENSABILI localita' Termini di Monreale (PA)

PROGETTO DEFINITIVO | Tav. 04.19 PLANIMETRIE DI DETTAGLIO PROFILI E SEZIONI DI STRADE E PIAZZOLE

Proponente: **Teta Rinnovabili S.r.l.**
Via Umberto Giordano N. 152, Palermo 00144, P.IVA: 07142340822

Progettisti: **Ing. Francesco Rossi**, **Ing. Eugenio Bordanali**

Formato: **841 x 1399**

Revisione	Descrizione	Data	Preparato	Contratto	Approvato
00	Prima emissione	14/07/23	FR	FR	Francesco Rossi