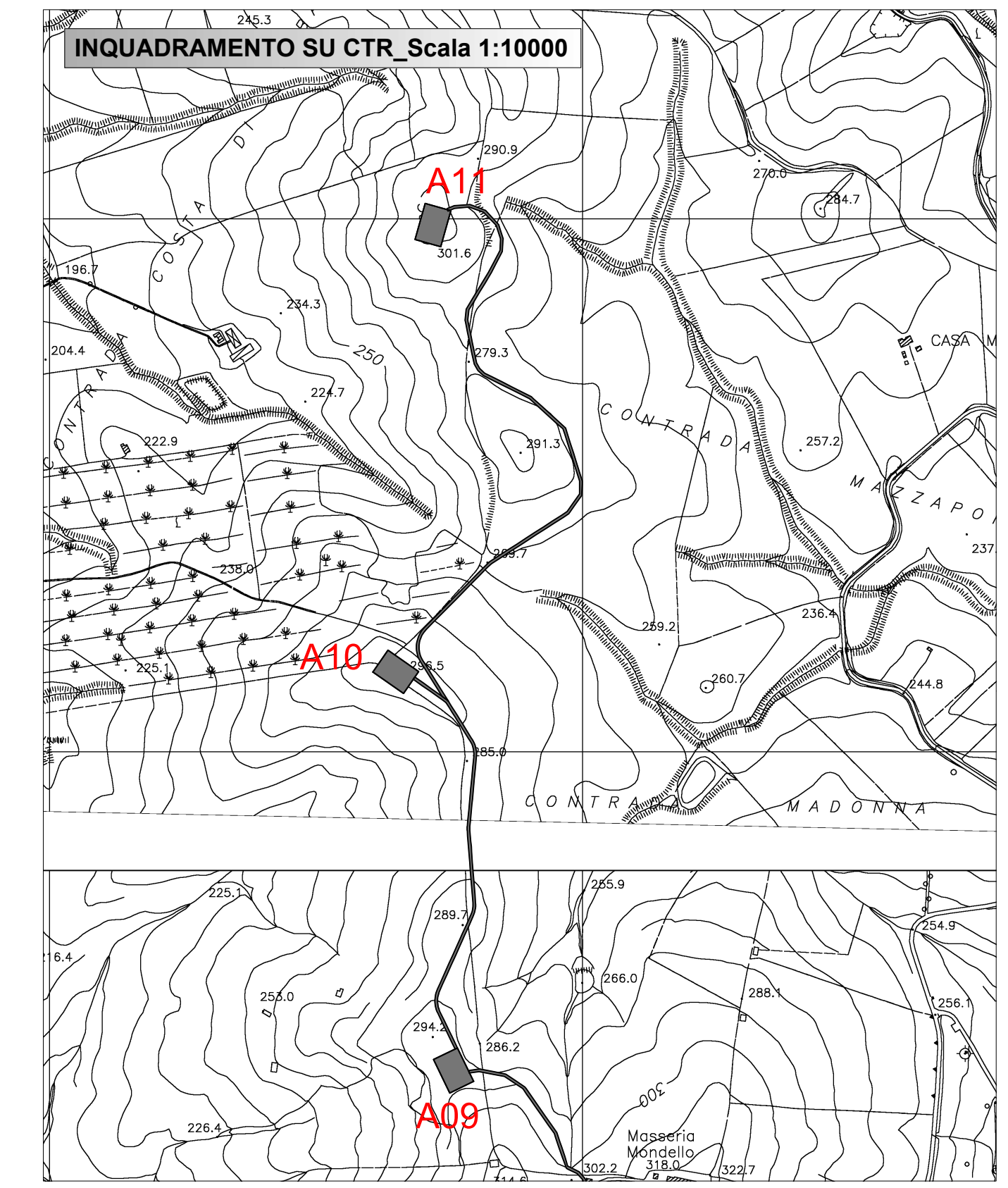


LEGENDA

- Piste di accesso agli aerogeneratori
- Strada esistente
- Strada esistente da adeguare
- Allargamenti temporanei (fase di cantiere)
- Piazzole montaggio aerogeneratori
- Area stoccaggio blade e montaggio gru (fase di cantiere)
- Fondazione aerogeneratore
- Sterri
- Riporti
- Tombino
- Fosso di guardia

NOTE:
 Le aree stoccaggio blade e montaggio gru non sono soggette a sbancamenti; Le aree occupate in fase di cantiere verranno ripristinate mediante rinaturalizzazione a fine lavori.



PROGETTO PER LA REALIZZAZIONE
 DI UN IMPIANTO PER LA PRODUZIONE DI ENERGIA ELETTRICA A FONTE
 RINNOVABILE EOLICA, OPERE CONNESSE ED INFRASTRUTTURE INDISPENSABILI
 località Termini di Monreale (PA)

PROGETTO DEFINITIVO Tav.04.22
 PLANIMETRIE DI DETTAGLIO
 PROFILI E SEZIONI DI STRADE E PIAZZOLE

Proponente
 Teta Rinnovabili S.r.l.
 VIA UMBERTO GIORDANO N 152
 Palermo 00144
 P.IVA: 07142340822

Progettisti
 Ing. Francesco Rossi
 Ing. Eugenio Bordonali

Formato
841 x 1399
 Scala

Revisione	Descrizione	Data	Preparato	Controllato	Approvato
00	Prima emissione	16/07/23		FR	Francesco Rossi