

PIAZZOLA A12

Altezze: 1:1000
Lunghezze: 1:1000

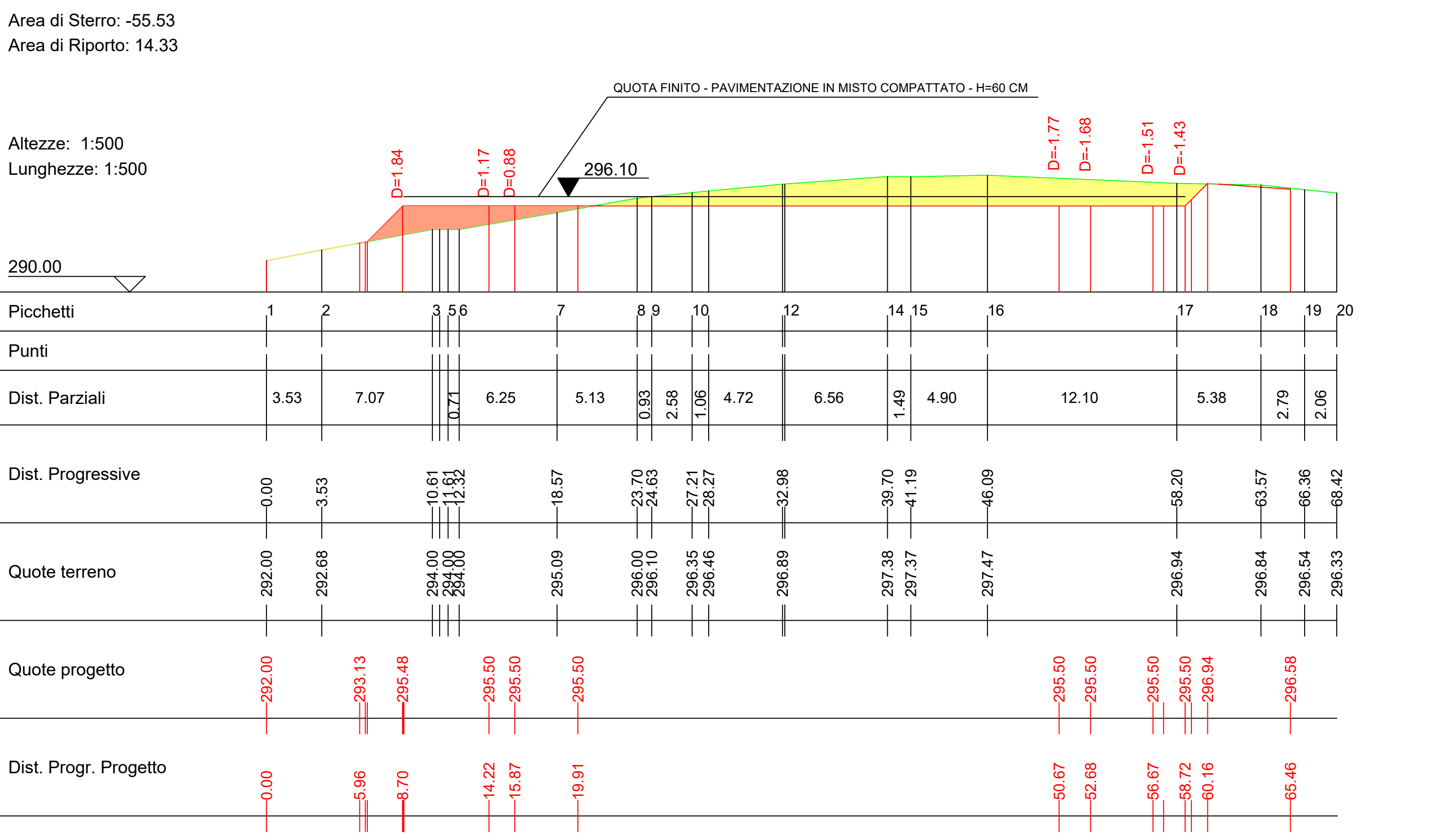
PIAZZOLA A12
Caratteristiche Tracciato di Progetto

Quota Monte	296.10
Quota Valle	252.34
Lungh. Proiezione	396.17
Lungh. Sviluppo	398.79
Dislivello	43.76
Pendenza Minima	4.70 %
Pendenza Massima	15.94 %
Pendenza Media	10.46 %

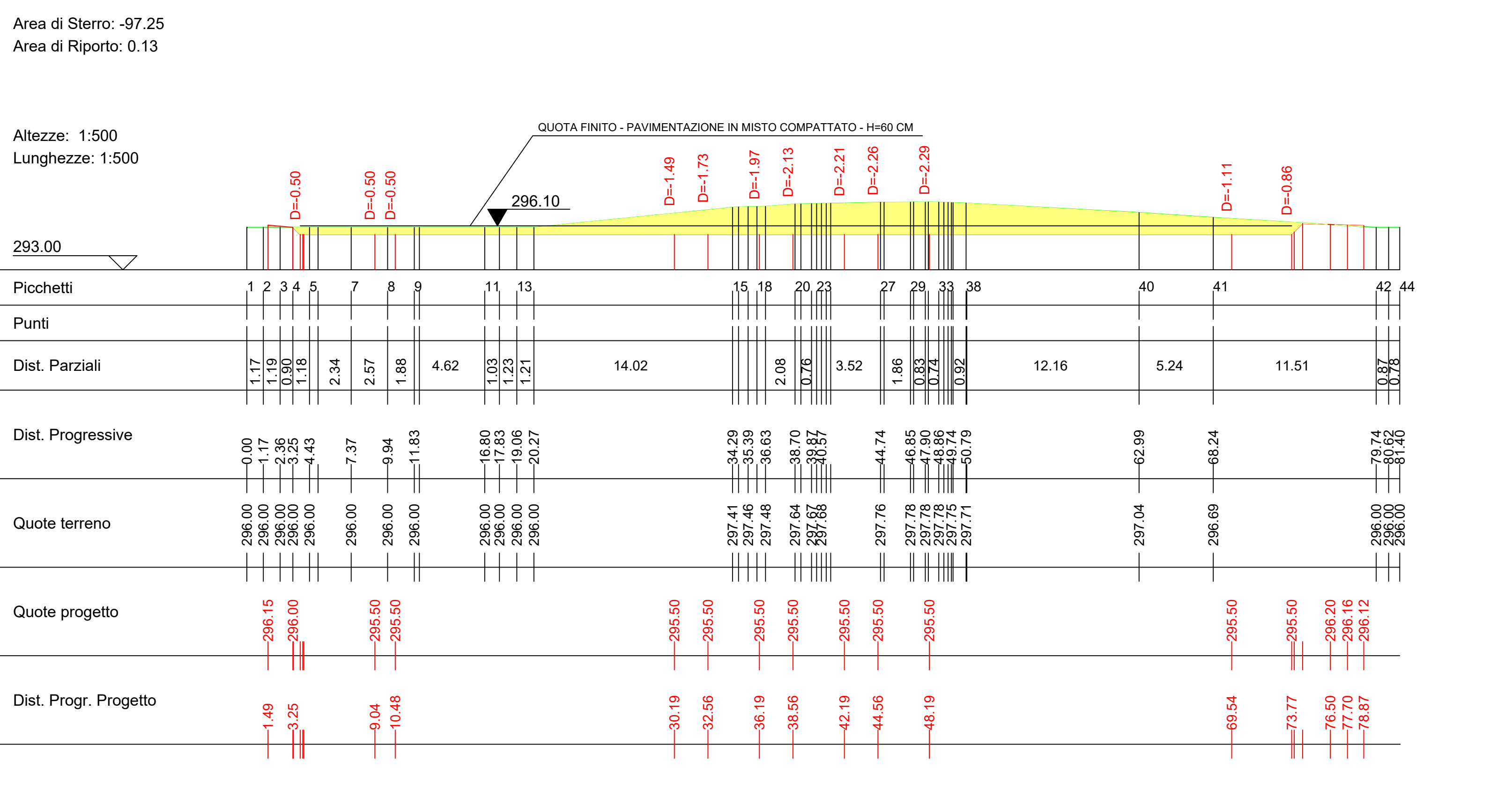
- LEGENDA**
- Pisto di accesso agli aerogeneratori
 - Strada esistente
 - Strada esistente da adeguare
 - Allargamenti temporanei (fase di cantiere)
 - Piazzole montaggio aerogeneratori
 - Area montaggio - posizionamento gru ausiliarie (fase di cantiere)
 - Area stoccaggio blade e montaggio gru (fase di cantiere)
 - Fondazione aerogeneratore
 - Sterri
 - Riporti
 - Tombino
 - Fosso di guardia

NOTE:
Le aree stoccaggio blade e montaggio gru non sono soggette a sbancamenti; Le aree occupate in fase di cantiere verranno ripristinate mediante rinaturalizzazione a fine lavori.

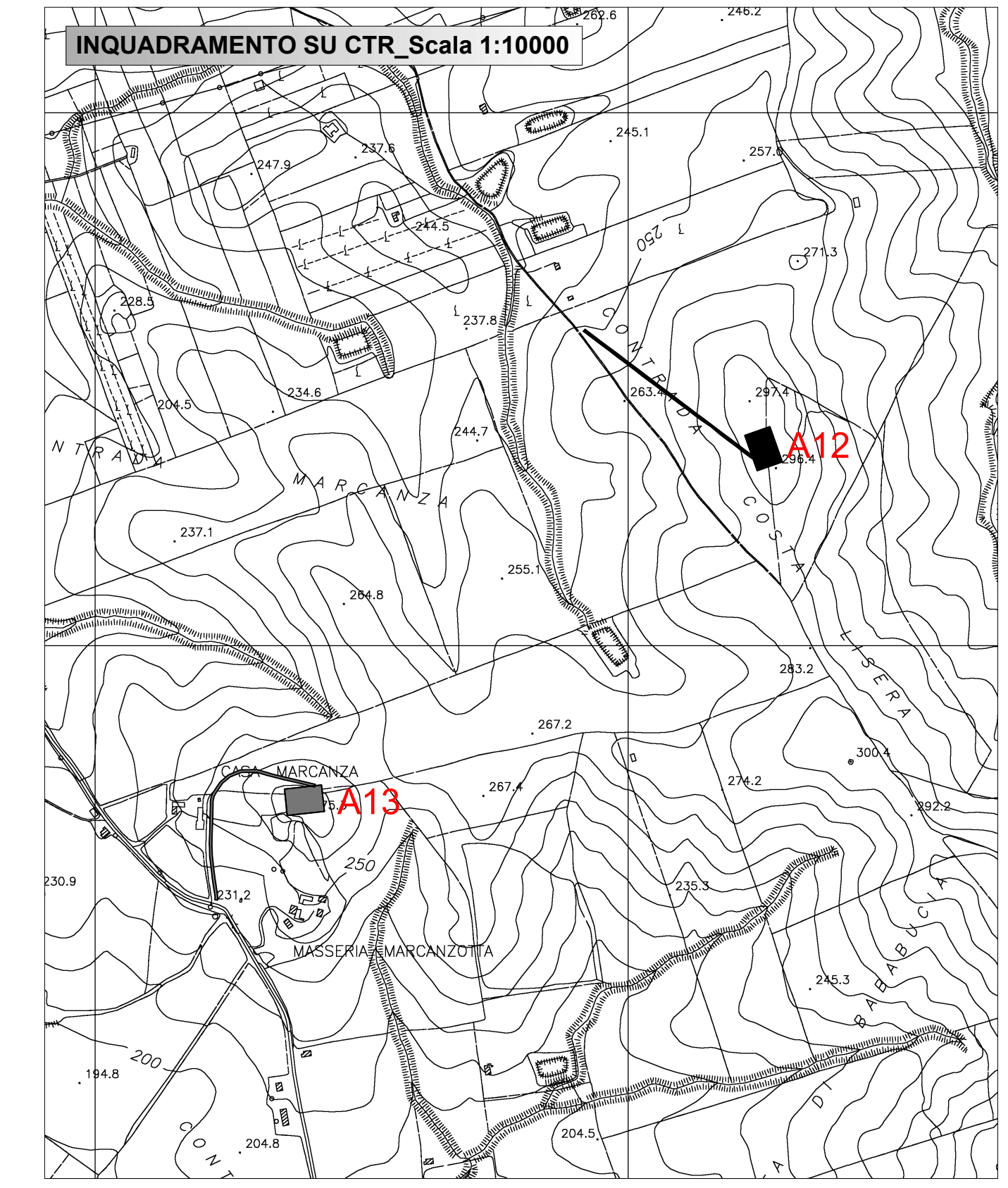
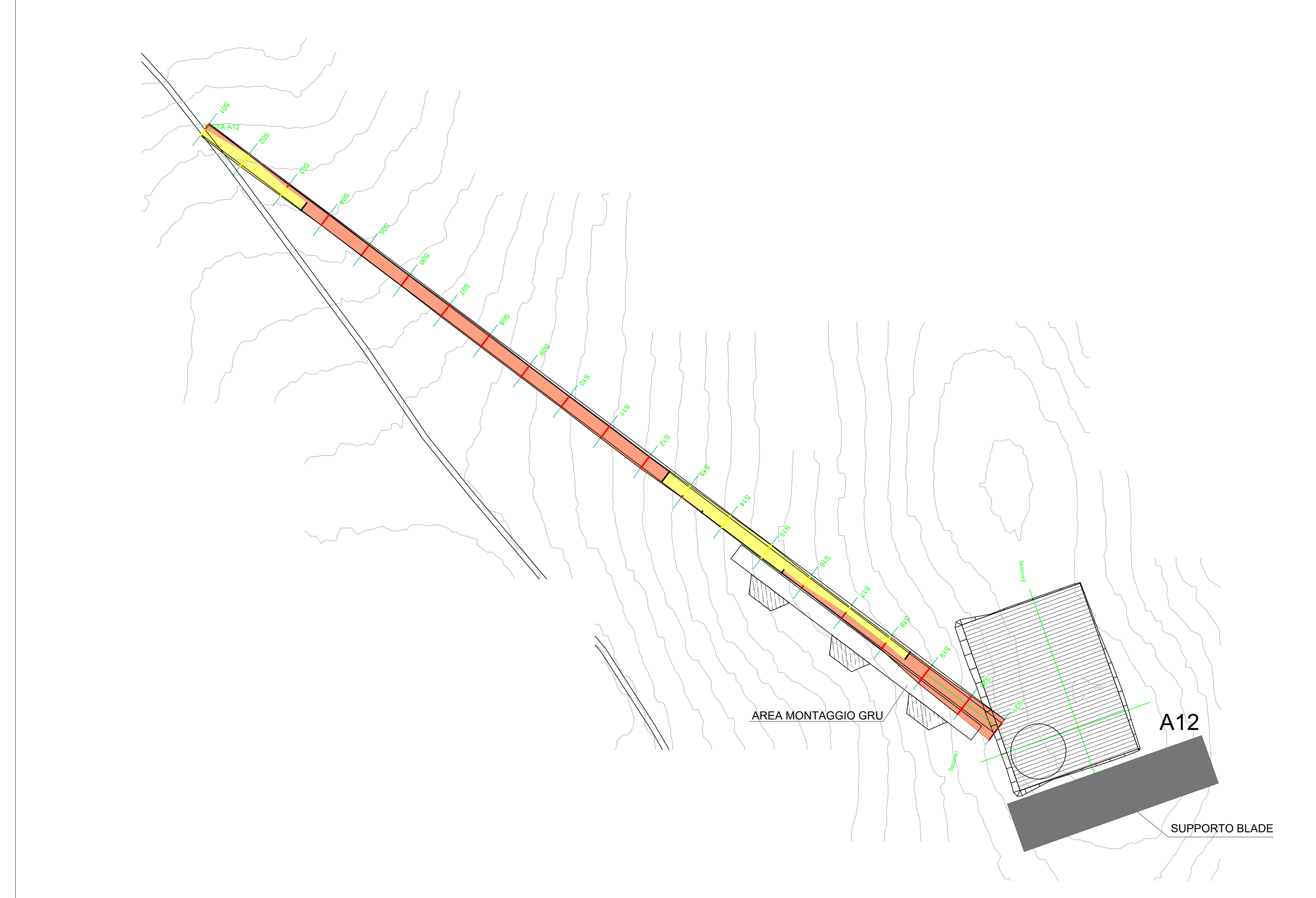
SEZIONE 1_PIAZZOLA



SEZIONE 2_PIAZZOLA



PLANIMETRIA CON ISOIPSE 2m Scala 1:1000



Regione Sicilia

Città Metropolitana di Palermo

Comune di Monreale

PROGETTO PER LA REALIZZAZIONE DI UN IMPIANTO PER LA PRODUZIONE DI ENERGIA ELETTRICA A FONTE RINNOVABILE EOLICA, OPERE CONNESSE ED INFRASTRUTTURE INDISPENSABILI localit  Termini di Monreale (PA)

PROGETTO DEFINITIVO Tav. 04.23
PLANIMETRIE DI DETTAGLIO
PROFILI E SEZIONI DI STRADE E PIAZZOLE

Proponente
Teta Rinnovabili S.r.l.
VIA UMBERTO GIORDANO N 152
Palermo 90144
P.IVA: 07142340822

Formato
841 x 1399

Scala

Progettisti
Ing. Francesco Rossi
Ing. Eugenia Bordanali

Approvato
FR
Francesco Rossi

Revisione	Descrizione	Data	Preparato	Controllato	Approvato
00	Prima emissione	16/07/23		FR	Francesco Rossi