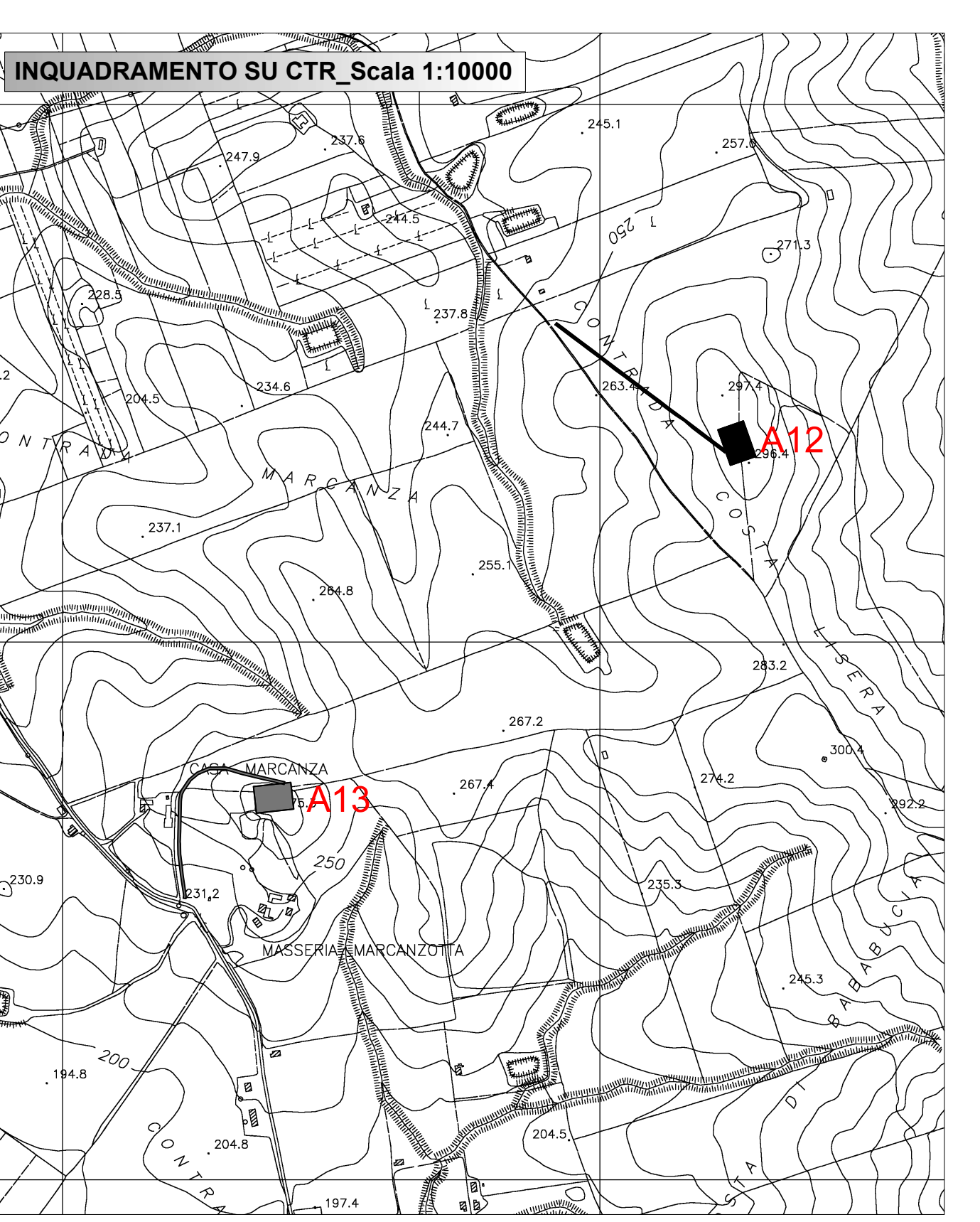
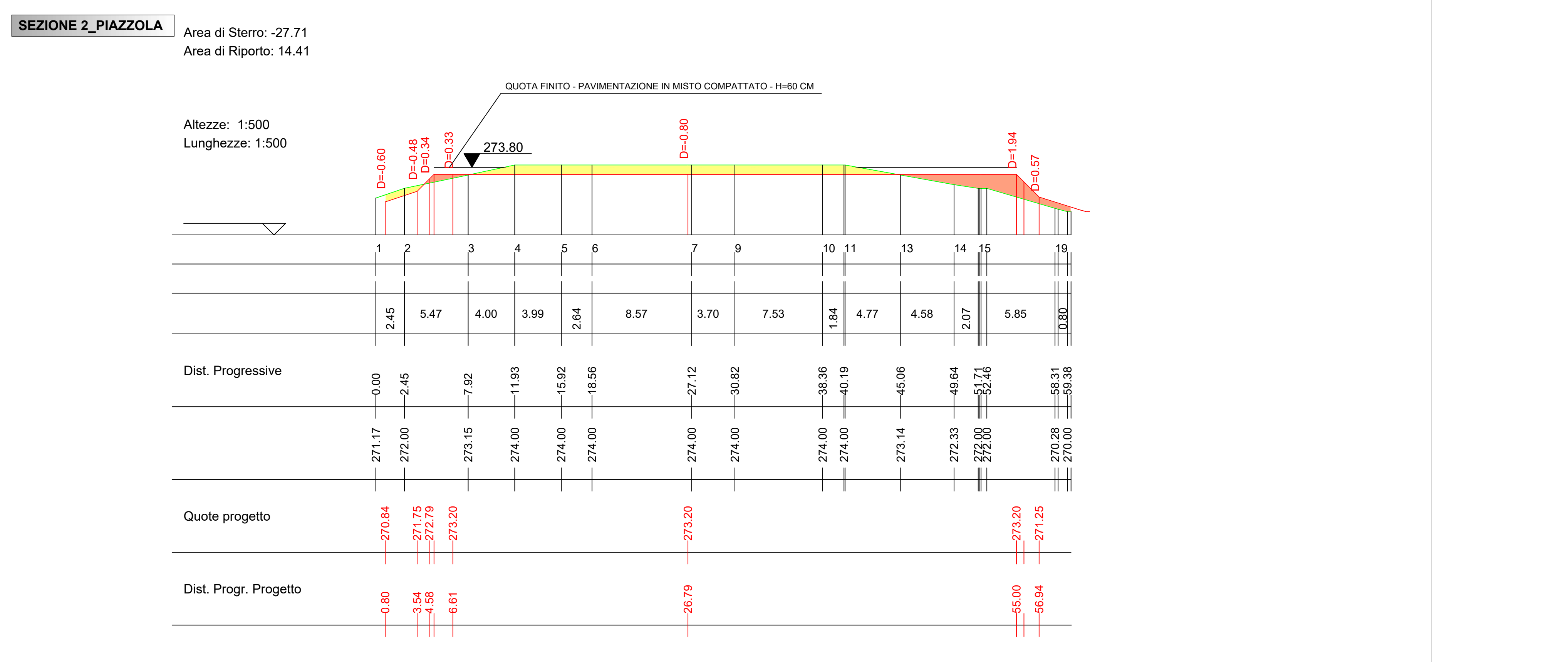
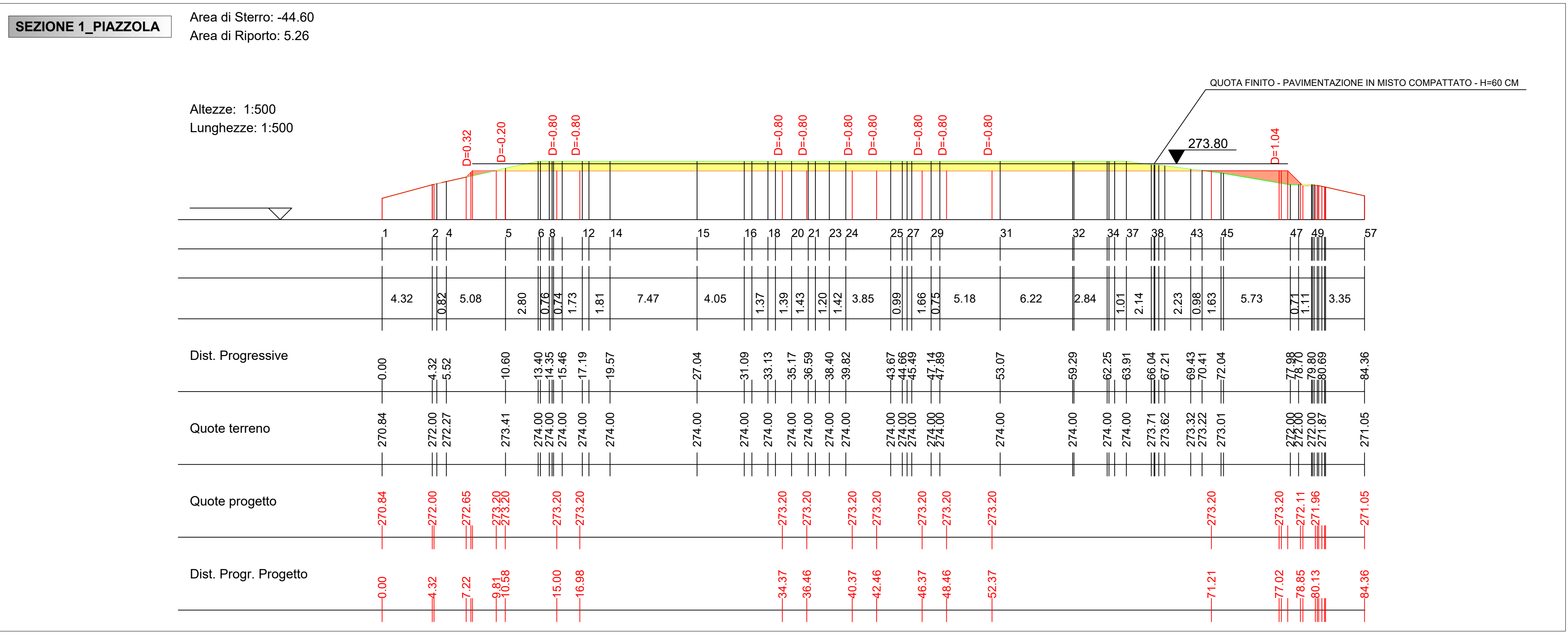


PIAZZOLA A13
Caratteristiche Tracciato di Progetto

Quota Monte	273.80
Quota Valle	231.74
Lungh. Proiezione	411.81
Lungh. Sviluppo	414.23
Dislivello	42.06
Pendenza Minima	4.36 %
Pendenza Massima	14.08 %
Pendenza Media	10.43 %

- LEGENDA**
- Piste di accesso agli aerogeneratori
 - Strada esistente
 - Strada esistente da adeguare
 - Allargamenti temporanei (fase di cantiere)
 - Piazzole montaggio aerogeneratori
 - Area montaggio - posizionamento gru ausiliarie (fase di cantiere)
 - Area stoccaggio blade e montaggio gru (fase di cantiere)
 - Fondazione aerogeneratore
 - Sterri
 - Riporti
 - Tombino
 - Fosso di guardia

NOTE:
Le aree stoccaggio blade e montaggio gru non sono soggette a sbancamenti; Le aree occupate in fase di cantiere verranno ripristinate mediante rinaturalizzazione a fine lavori.





Regione Sicilia



Città Metropolitana di Palermo



Comune di Monreale

PROGETTO PER LA REALIZZAZIONE DI UN IMPIANTO PER LA PRODUZIONE DI ENERGIA ELETTRICA A FONTE RINNOVABILE EOLICA, OPERE CONNESSE ED INFRASTRUTTURE INDISPENSABILI
località Termini di Monreale (PA)

PROGETTO DEFINITIVO

Tav.04.25
PLANIMETRIE DI DETTAGLIO
PROFILI E SEZIONI DI STRADE E PIAZZOLE

Proponente
Teta Rinnovabili S.r.l.
VIA UMBERTO GIORDANO N 152
Palermo 00144
P.IVA: 07142340822

Progettisti
Ing. Francesco Rossi
Ing. Eugenio Bordanali




Formato **841 x 1399**

Revisione	Descrizione	Data	Preparato	Contrastato	Approvato
00	Prima emissione	16/07/23	FR	FR	Francesco Rossi