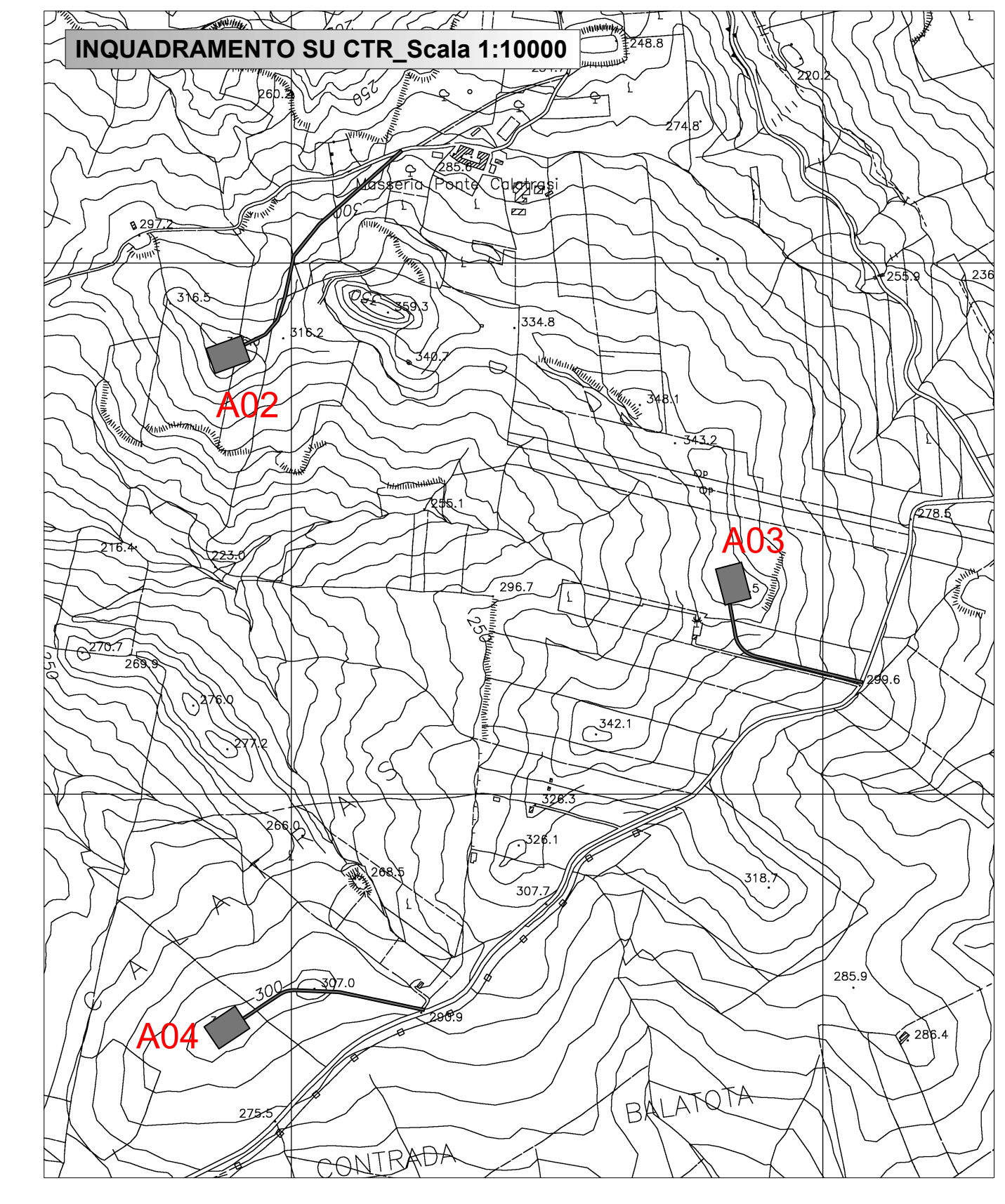
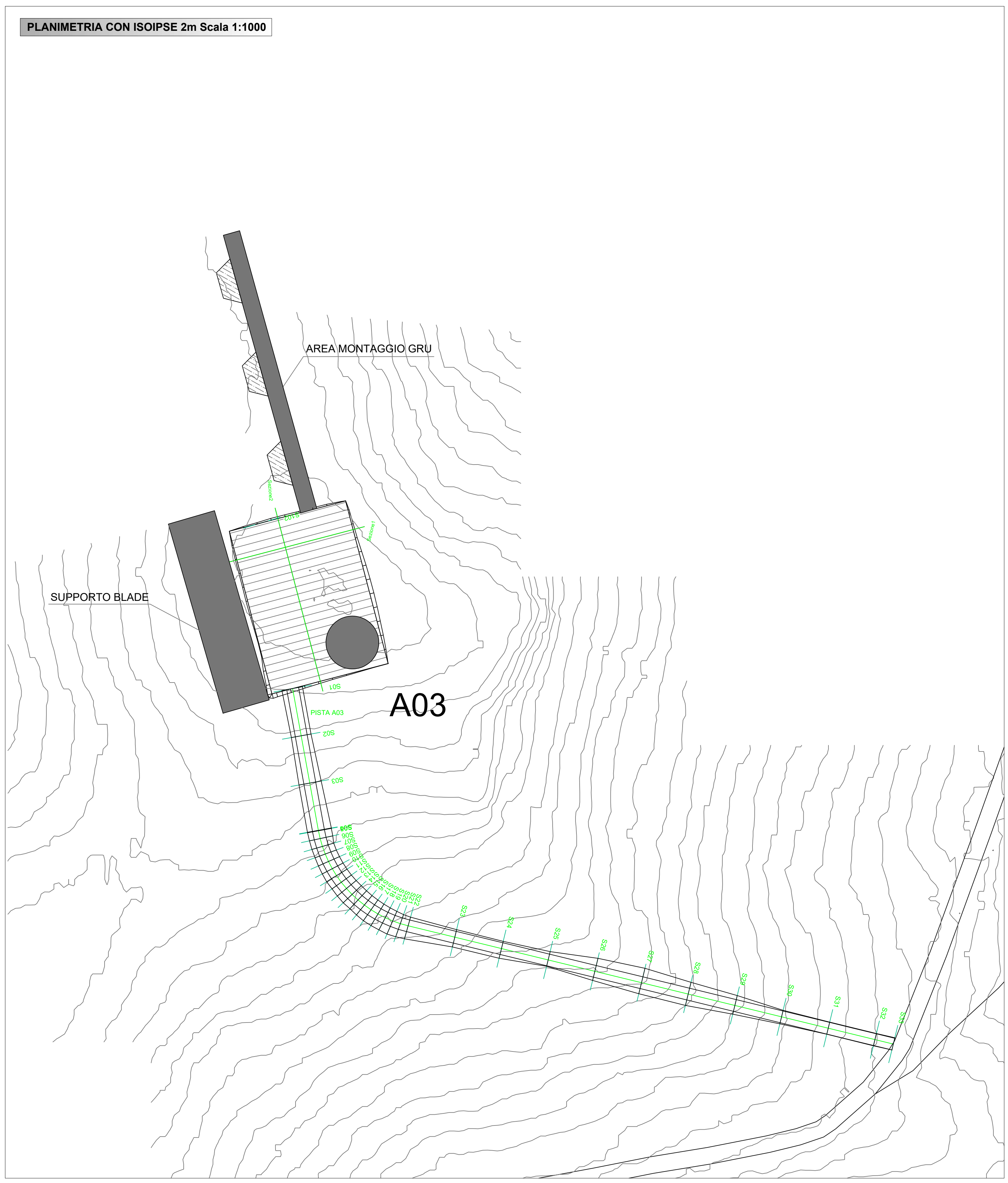
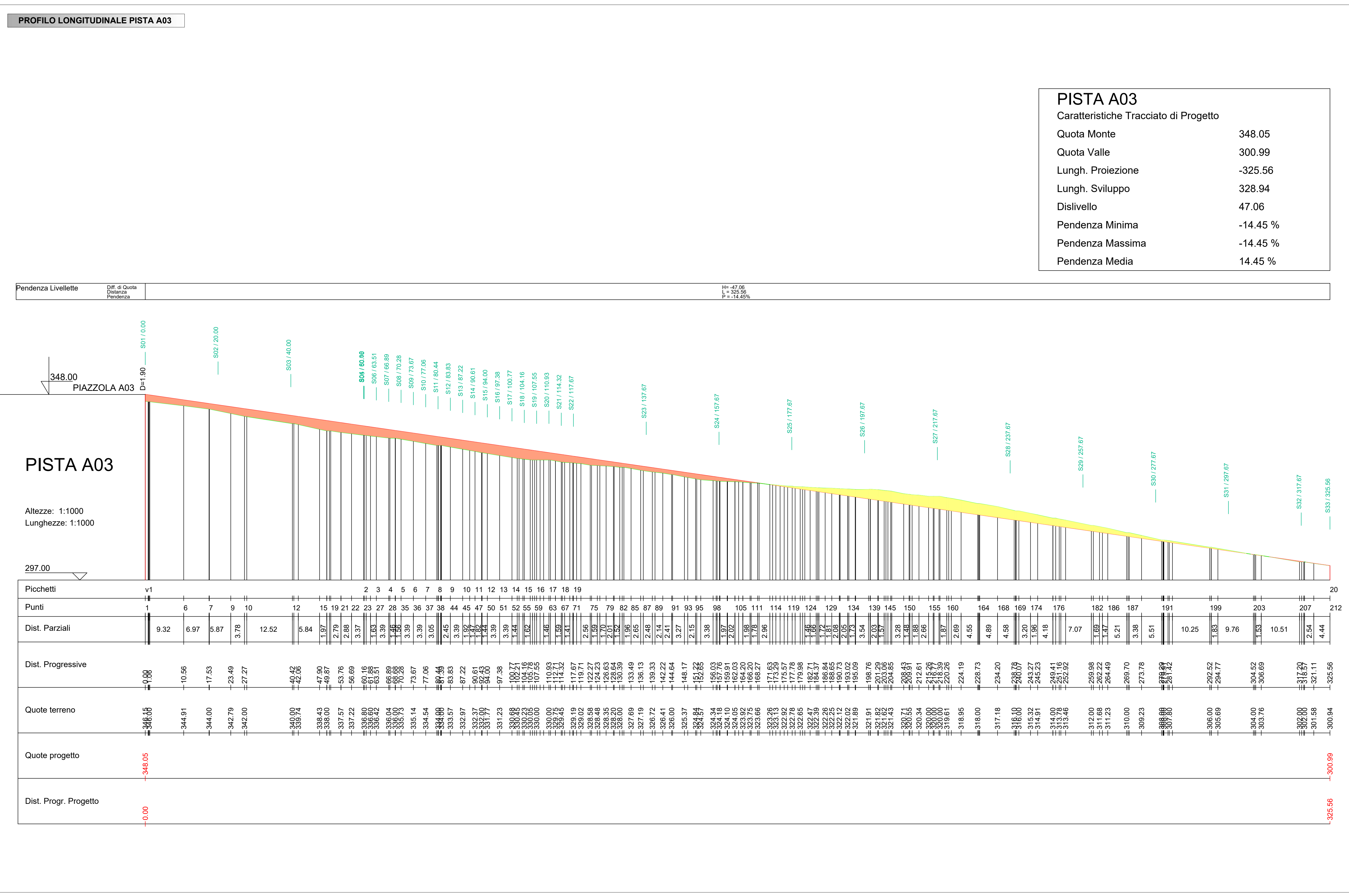


- ### LEGENDA
- Piste di accesso agli aerogeneratori
 - Strada esistente
 - Strada esistente da adeguare
 - Allargamenti temporanei (fase di cantiere)
 - Piazzole montaggio aerogeneratori
 - Area montaggio - posizionamento gru ausiliarie (fase di cantiere)
 - Area stoccaggio blade e montaggio gru (fase di cantiere)
 - Fondazione aerogeneratore
 - Sterri
 - Riporti
 - Tombino
 - Fosso di guardia

NOTE:
Le aree stoccaggio blade e montaggio gru non sono soggette a sbancamenti; Le aree occupate in fase di cantiere verranno ripristinate mediante rinaturalizzazione a fine lavori.



PROGETTO PER LA REALIZZAZIONE DI UN IMPIANTO PER LA PRODUZIONE DI ENERGIA ELETTRICA A FONTE RINNOVABILE EOLICA, OPERE CONNESSE ED INFRASTRUTTURE INDISPENSABILI località Termini di Monreale (PA)

PROGETTO DEFINITIVO Tav.04.5
PLANIMETRIE DI DETTAGLIO
PROFILI E SEZIONI DI STRADE E PIAZZOLE

Proponente
Teta Rinnovabili S.r.l.
VIA UMBERTO GIORDANO N 152
Palermo 00144
P.IVA: 07142340822

Progettisti
Ing. Francesco Rossi
Ing. Eugenio Bordonali

Formato
841 x 1399

Scala

Revisione	Descrizione	Data	Preparato	Controllato	Approvato
00	Prima emissione	16/07/21		FR	Francesco Rossi