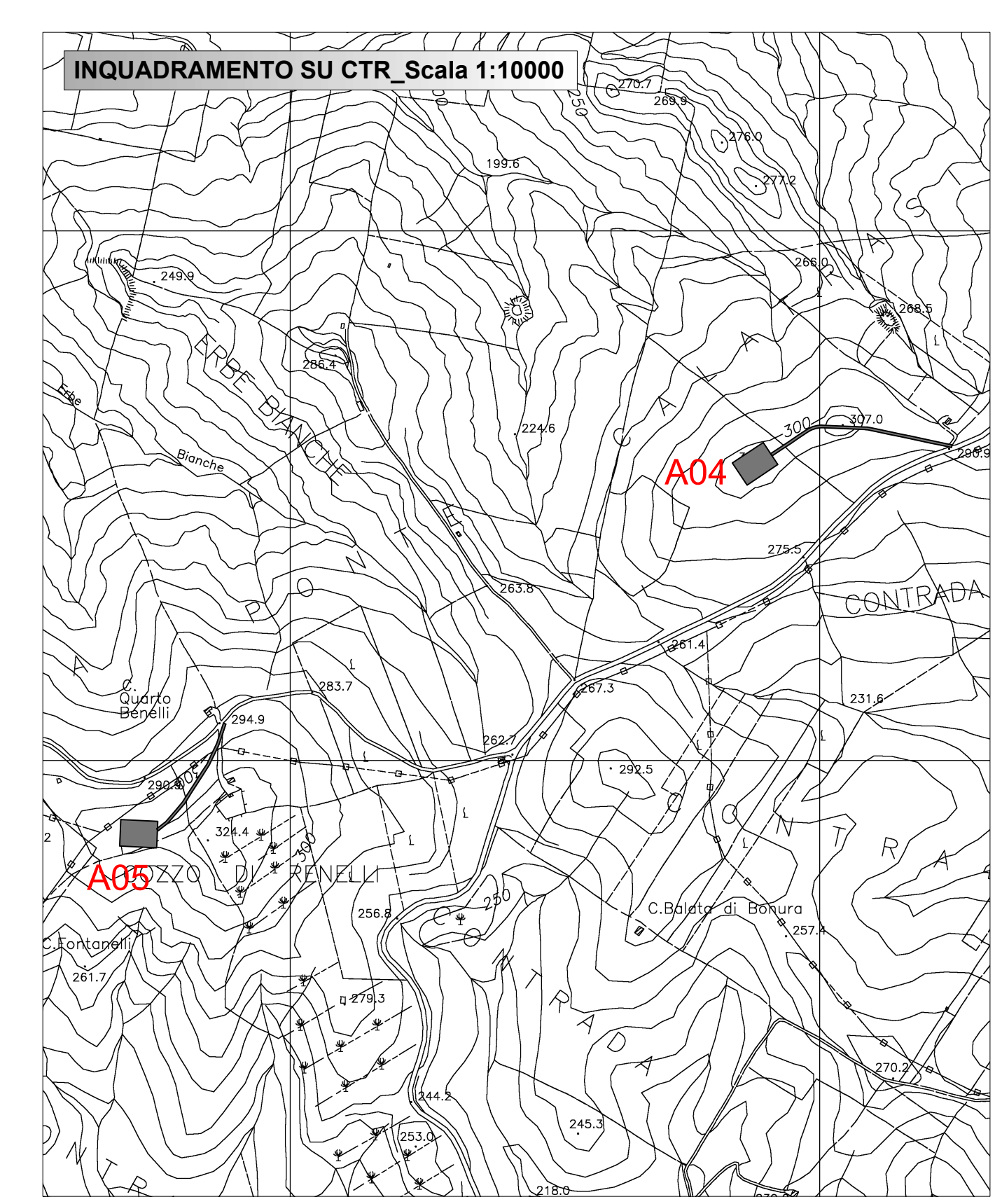
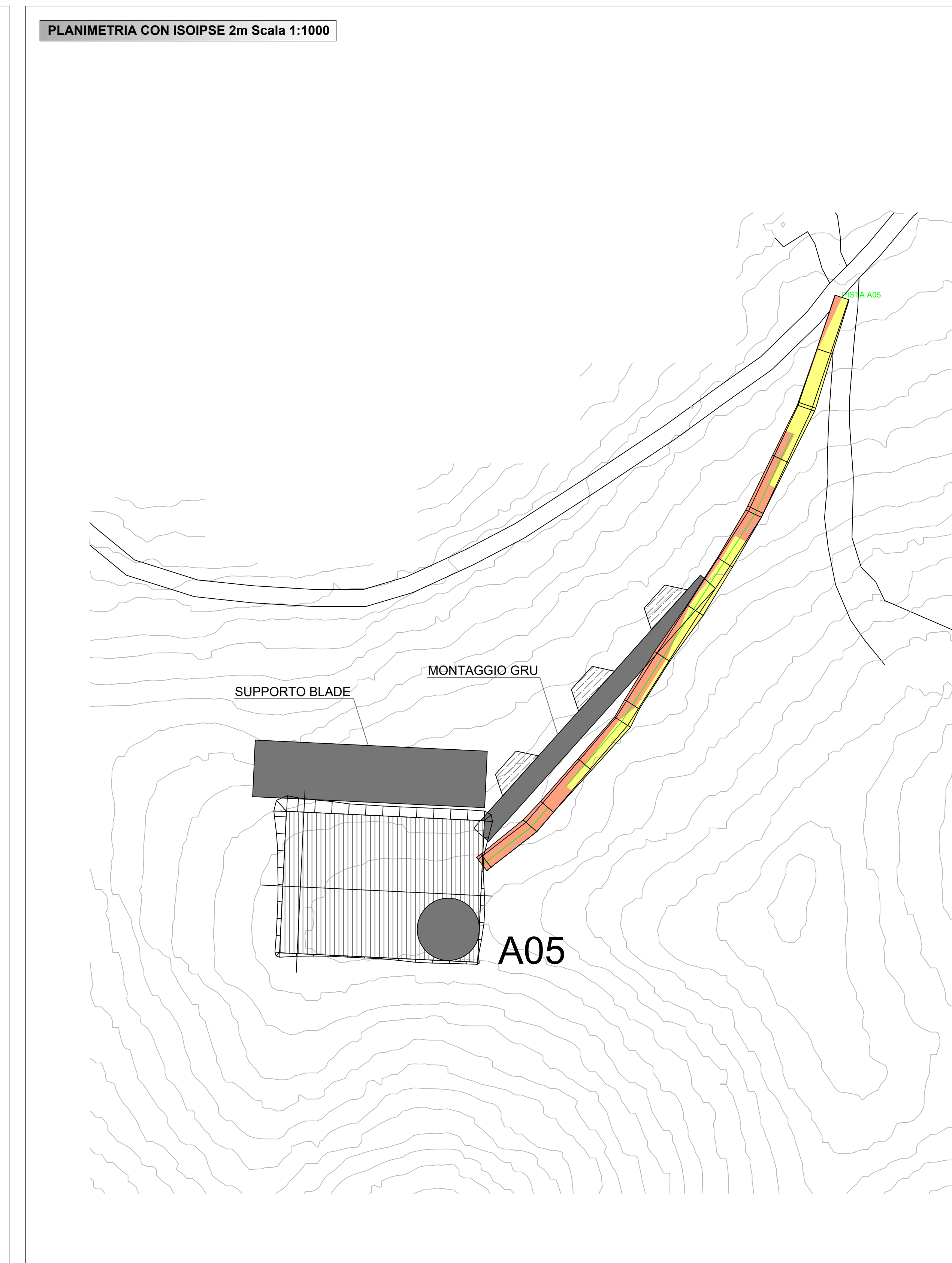
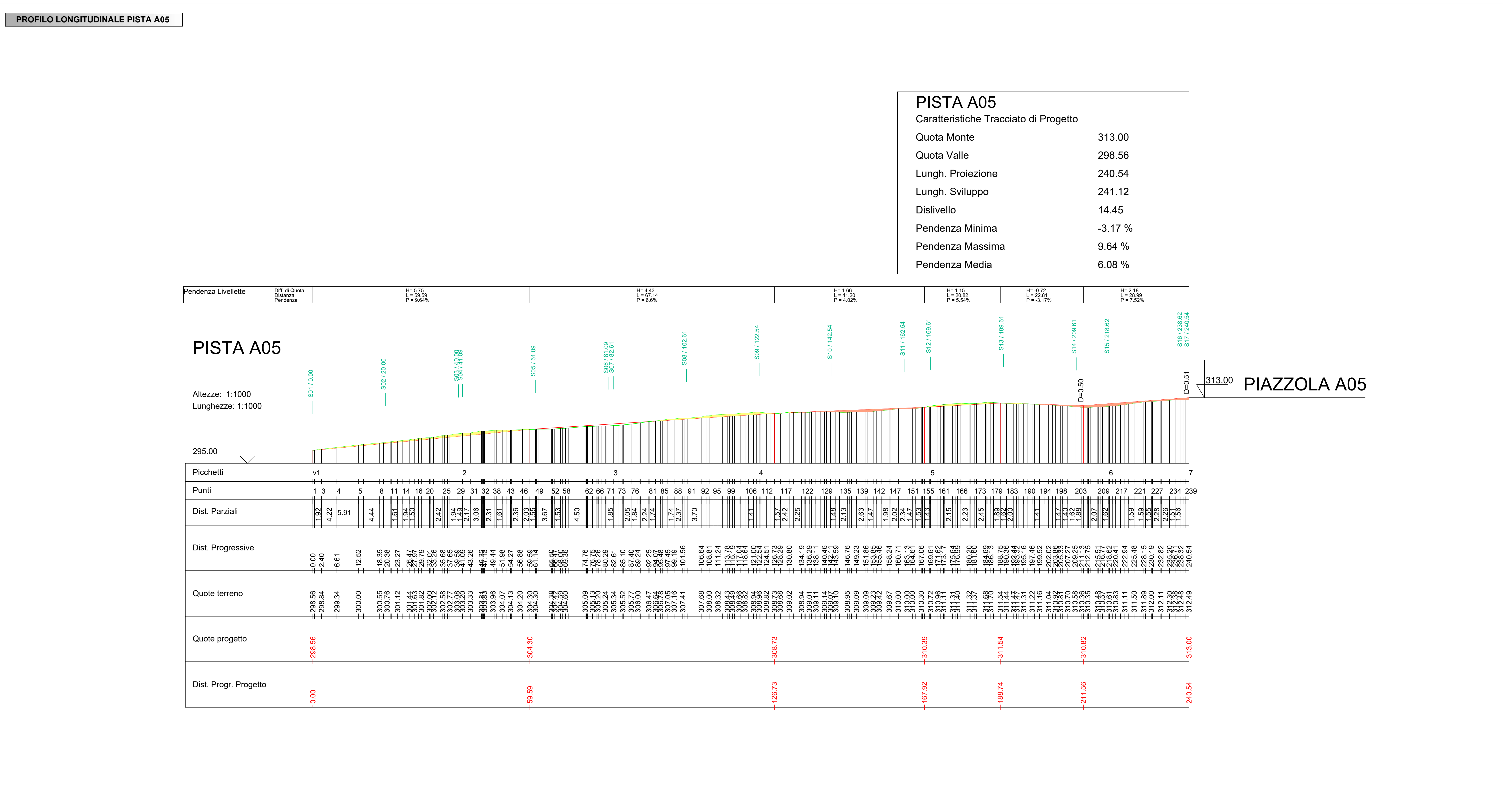


LEGENDA

- Piste di accesso agli aerogeneratori
- Strada esistente
- Strada esistente da adeguare
- Allargamenti temporanei (fase di cantiere)
- Piazzole montaggio aerogeneratori
- Area montaggio - posizionamento gru ausiliarie (fase di cantiere)
- Area stoccaggio blade e montaggio gru (fase di cantiere)
- Fondazione aerogeneratore
- Sterri
- Riperti
- Tombino
- Fosso di guardia

NOTE:
Le aree stoccaggio blade e montaggio gru non sono soggette a sbancamenti; Le aree occupate in fase di cantiere verranno ripristinate mediante rinaturalizzazione a fine lavori.



PROGETTO PER LA REALIZZAZIONE DI UN IMPIANTO PER LA PRODUZIONE DI ENERGIA ELETTRICA A FONTE RINNOVABILE EOLICA, OPERE CONNESSE ED INFRASTRUTTURE INDISPENSABILI (località Termini di Monreale (PA))

PROGETTO DEFINITIVO

Tav.04.9
PROFILI E SEZIONI DI STRADE E PIAZZOLE

Proponente
Teta Rinnovabili S.r.l.
VIA UMBERTO GIORDANO N 152
Palermo 00144
P.IVA: 07142340822

Progettisti
Ing. Francesco Rossi
Ing. Eugenio Bordanali

Formato
841 x 1399

Scala

Revisione	Descrizione	Data	Preparato	Controllato	Approvato
00	Prima emissione	14/07/23		FR	Francesco Rossi