

LEGENDA

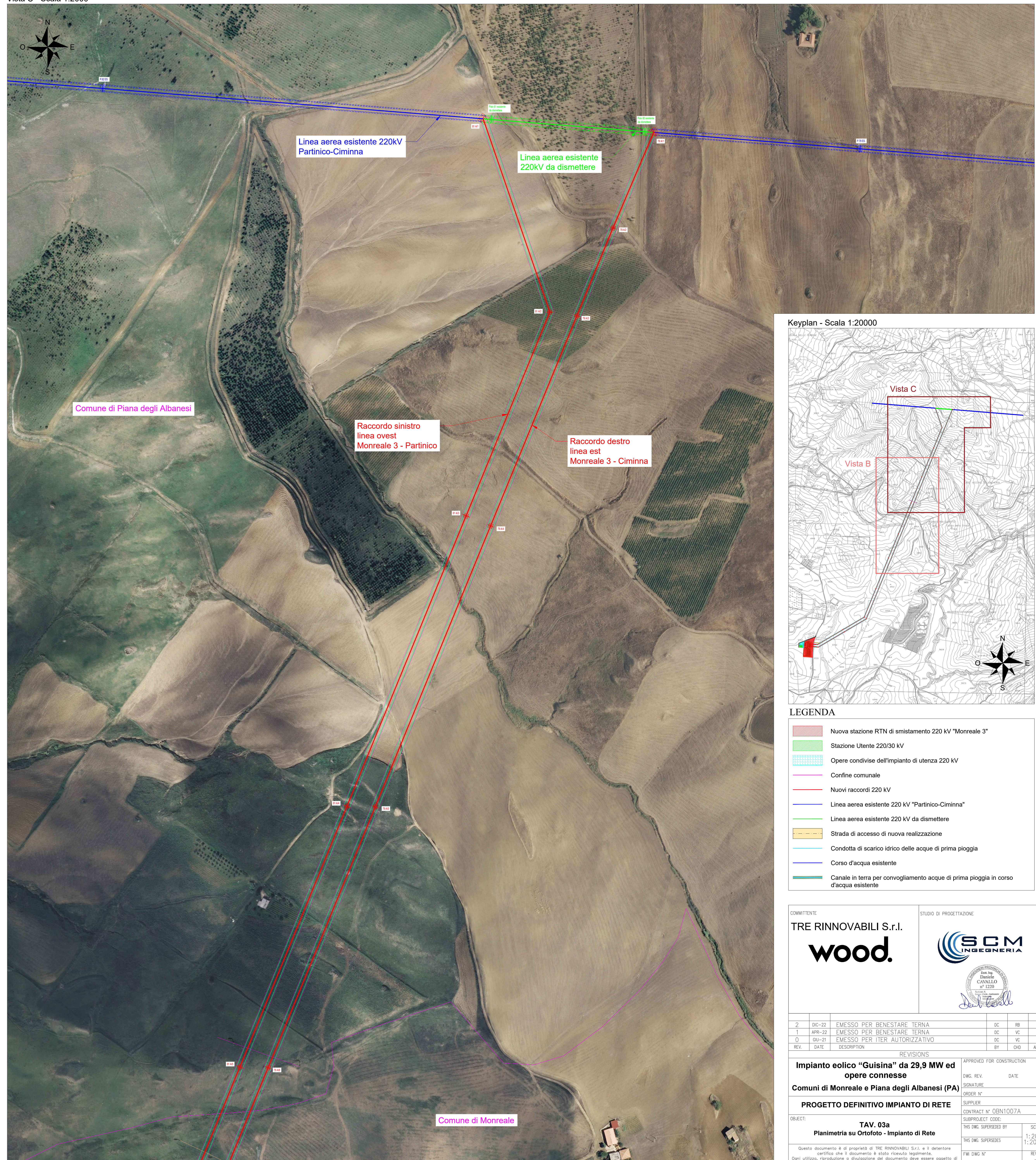
- Nuova stazione RTN di smistamento 220 kV "Monreale 3"
- Stazione Utente 220/30 kV
- Opere condivise dell'impianto di utenza 220 kV
- Confine comunale
- Nuovi raccordi 220 kV
- Linea aerea esistente 220 kV "Partinico-Ciminna"
- Linea aerea esistente 220 kV da dismettere
- Strada di accesso di nuova realizzazione
- Condotta di scarico idrico delle acque di prima pioggia
- Corso d'acqua esistente
- Canale in terra per convogliamento acque di prima pioggia in corso d'acqua esistente

COMMITTENTE		STUDIO DI PROGETTAZIONE	
TRE RINNOVABILI S.r.l.			
wood.			
2	DC-22	EMESSO PER BENESTARE TERNA	DC
1	APR-22	EMESSO PER BENESTARE TERNA	DC
0	09-21	EMESSO PER ITER AUTORIZZATIVO	DC
REV.	DATE	DESCRIPTION	BY
REVISIONS			
APPROVED FOR CONSTRUCTION		DATE	
SIGNATURE		DATE	
ORDER N°		SUPPLIER	
CONTRACT N°		SUBPROJECT CODE:	
PROGETTO DEFINITIVO IMPIANTO DI RETE		CONTRACT N° 02N1007A	
OBJECT: TAV. 03a		SCALE	
Planimetria su Ortofoto - Impianto di Rete		1:2000	
Questo documento è di proprietà di TRE RINNOVABILI S.r.l. e il detentore		REV.	
certifica che il documento è stato ricevuto legalmente.		2	
Ogni utilizzo, riproduzione o divulgazione del documento deve essere oggetto di		SHEET 1 of 2	
specificata autorizzazione da parte di TRE RINNOVABILI S.r.l.		AG	
CAD FILE NAME:			

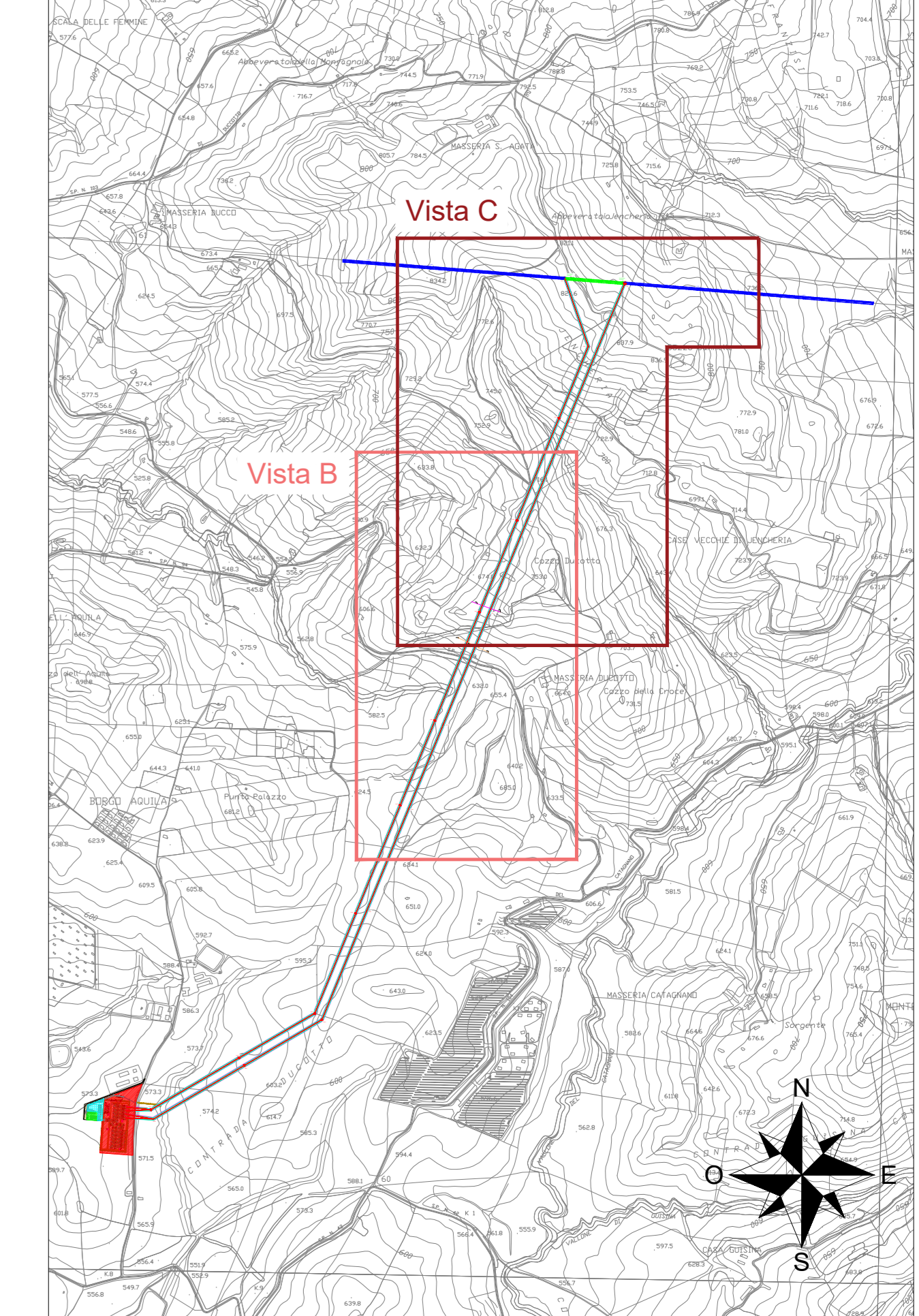
Vista B - Scala 1:2000



Vista C - Scala 1:2000



Keyplan - Scala 1:20000



LEGENDA

- Nuova stazione RTN di smistamento 220 kV "Monreale 3"
- Stazione Utente 220/30 kV
- Opere condivise dell'impianto di utenza 220 kV
- Confine comunale
- Nuovi raccordi 220 kV
- Linea aerea esistente 220 kV "Partinico-Ciminna"
- Linea aerea esistente 220 kV da dismettere
- Strada di accesso di nuova realizzazione
- Condotta di scarico idrico delle acque di prima pioggia
- Corso d'acqua esistente
- Canale in terra per convogliamento acque di prima pioggia in corso d'acqua esistente

COMITENTE: **TRE RINNOVABILI S.r.l.**
wood.

STUDIO DI PROGETTAZIONE: **SCM INGENGERIA**

REVISIONS

REV.	DATE	DESCRIPTION	BY	CHK	APP.
2	DC-22	EMESSO PER BENESTARE TERNA	DC	RB	RM
1	APR-22	EMESSO PER BENESTARE TERNA	DC	VC	RM
0	04-22	EMESSO PER ITER AUTORIZZATIVO	DC	IC	RM

APPROVED FOR CONSTRUCTION

DWG. REV. DATE

SIGNATURE

ORDER N°

SUPPLIER

CONTRACT N°: 02N1007A

SUBPROJECT CODE:

THIS DWG. SUPERSEDES BY: SCALE: 1:2000

THIS DWG. SUPERSEDES: 1:20000

FW DWG. N°: 2

SHEET 2 OF 2

CAD FILE NAME: AQ