



REGIONE SICILIANA
PRESIDENZA
DEL CONSIGLIO DEI MINISTRI
DIPARTIMENTO DELLA PROTEZIONE CIVILE



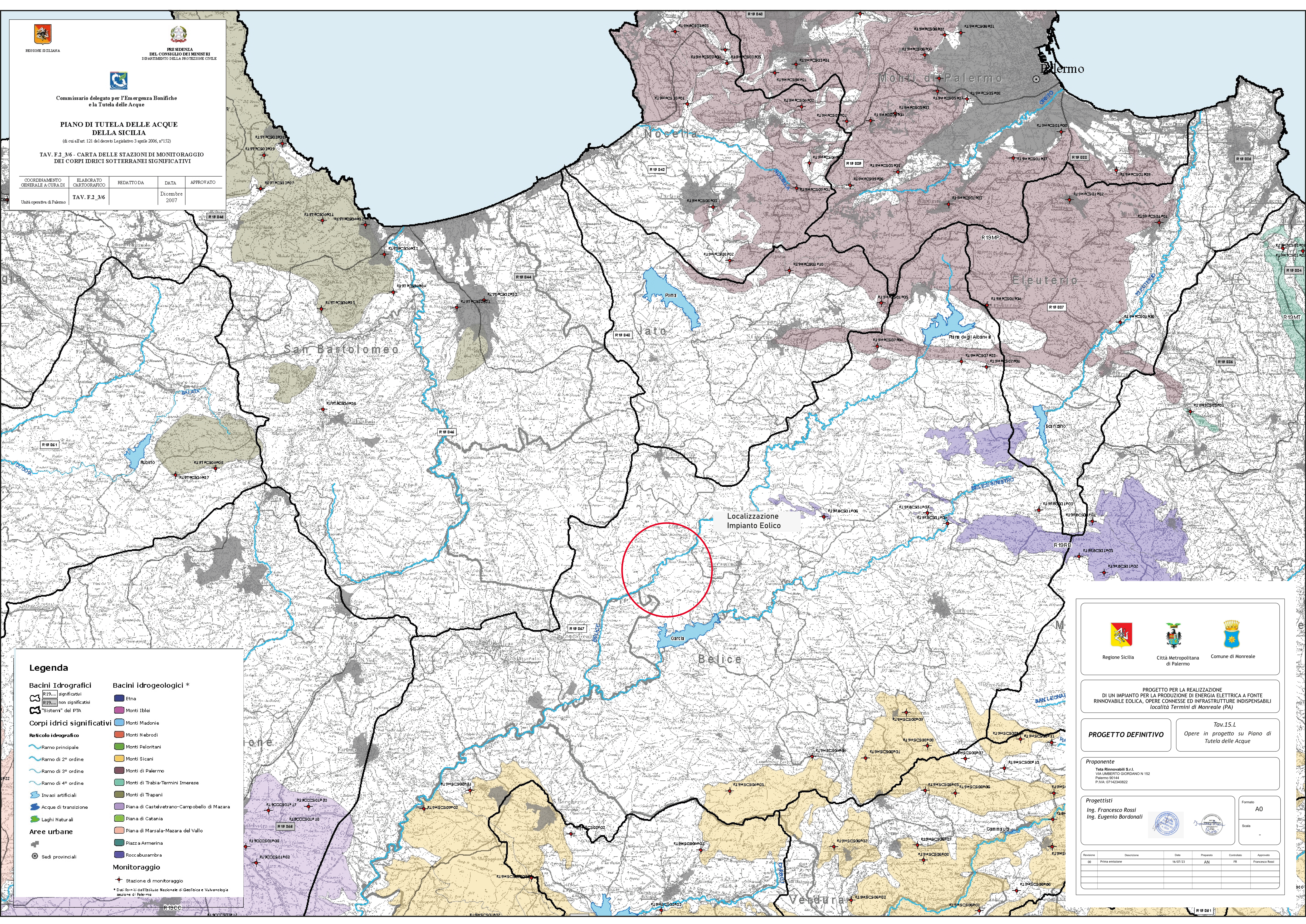
Commissario delegato per l'Emergenza Bonifiche
e la Tutela delle Acque

**PIANO DI TUTELA DELLE ACQUE
DELLA SICILIA**

(di cui all'art. 121 del decreto Legislativo 3 aprile 2006, n°152)

**TAV. F.2_3/6 - CARTA DELLE STAZIONI DI MONITORAGGIO
DEI CORPI IDRICI SOTTERRANEI SIGNIFICATIVI**

COORDINAMENTO GENERALE A CURA DI	ELABORATO CARTOGRAFICO	REDATTO DA	DATA	APPROVATO
Unità operativa di Palermo	TAV. F.2_3/6		Dicembre 2007	



Legenda

- Bacini Idrografici**
 - R19... significativi
 - R19... non significativi
 - "Sistemi" del PTA
- Corpi idrici significativi**
 - Reticolo idrografico
 - Ramo principale
 - Ramo di 2° ordine
 - Ramo di 3° ordine
 - Ramo di 4° ordine
 - Invasi artificiali
 - Acque di transizione
 - Laghi Naturali
- Aree urbane**
 - Sedi provinciali
- Bacini idrogeologici ***
 - Etna
 - Monti Iblei
 - Monti Madonie
 - Monti Nebrodi
 - Monti Peloritani
 - Monti Sicani
 - Monti di Palermo
 - Monti di Trabia-Termini Imerese
 - Monti di Trapani
 - Piana di Castelvetro-Campobello di Mazara
 - Piana di Catania
 - Piana di Marsala-Mazara del Vallo
 - Piazza Armerina
 - Roccasambra
- Monitoraggio**
 - Stazioni di monitoraggio

* Dati forniti dall'Istituto Nazionale di Geofisica e Vulcanologia sezione di Palermo



Regione Siciliana



Città Metropolitana di Palermo



Comune di Monreale

PROGETTO PER LA REALIZZAZIONE
DI UN IMPIANTO PER LA PRODUZIONE DI ENERGIA ELETTRICA A FONTE
RINNOVABILE EOLICA, OPERE CONNESSE ED INFRASTRUTTURE INDISPENSABILI
località Termini di Monreale (PA)

PROGETTO DEFINITIVO

Tav.15.L
Opera in progetto su Piano di
Tutela delle Acque

Proponente

Teta Rinnovabili S.r.l.
VIA UMBERTO GIORDANO N 152
Palermo 90144
P.IVA. 07142540822

Progettisti

Ing. Francesco Rossi
Ing. Eugenio Bordonali



Formato
A0

Scala

Revisione	Descrizione	Data	Preparato	Controllato	Approvato
00	Prima emissione	16/07/23	AN	FR	Francesco Rossi