



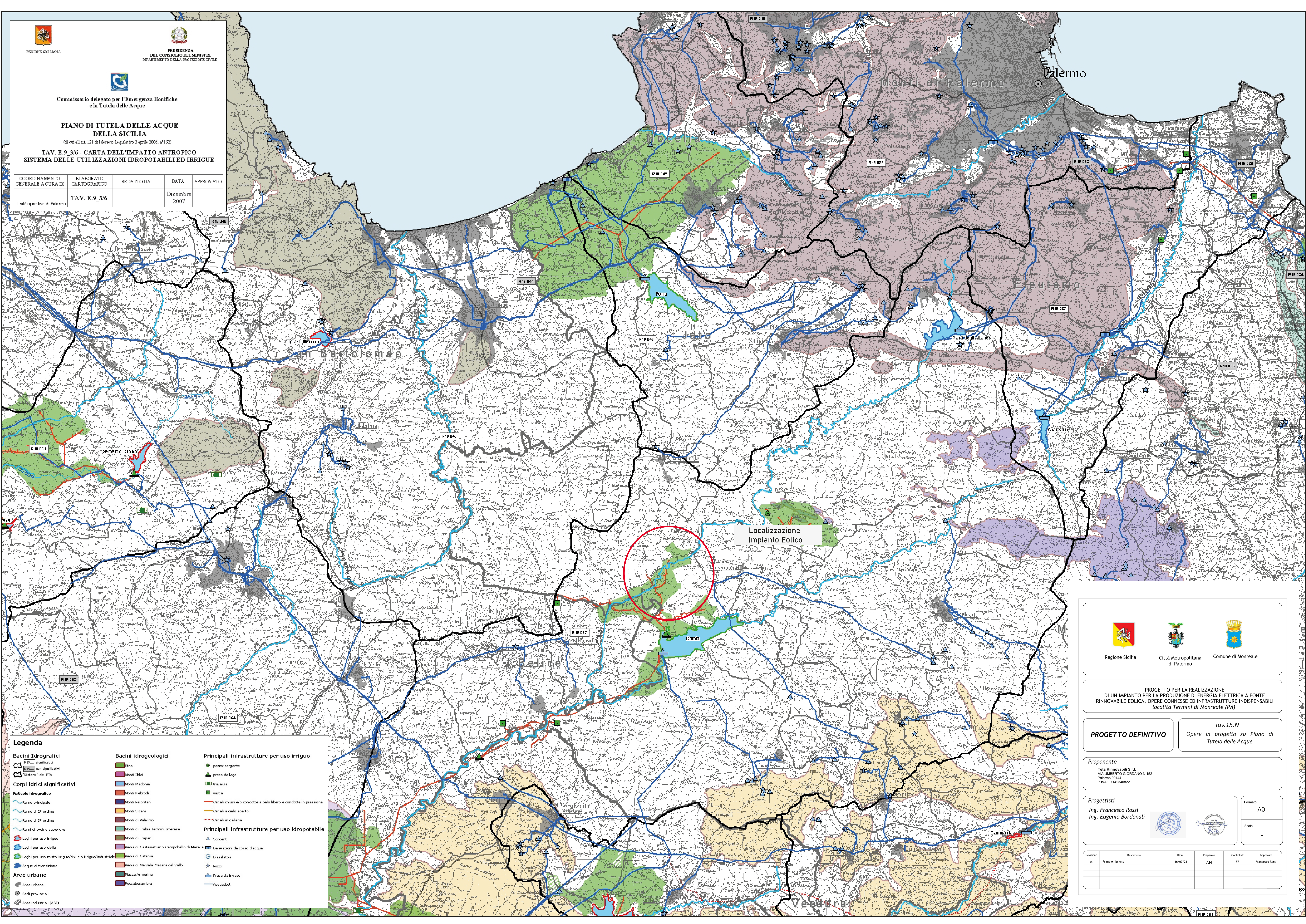
Commissario delegato per l'Emergenza Bonifiche e la Tutela delle Acque

PIANO DI TUTELA DELLE ACQUE DELLA SICILIA

(di cui all'art. 121 del decreto Legislativo 3 aprile 2006, n°152)

TAV. E.9.3/6 - CARTA DELL'IMPATTO ANTROPICO SISTEMA DELLE UTILIZZAZIONI IDROPOTABILI ED IRRIGUE

COORDINAMENTO GENERALE A CURA DI	ELABORATO CARTOGRAFICO	REDATTO DA	DATA	APPROVATO
Unità operativa di Palermo	TAV. E.9.3/6		Dicembre 2007	



Legenda

<p>Bacini Idrografici</p> <ul style="list-style-type: none"> RTS significativi RTS non significativi Sistemi dal PTA <p>Corpi idrici significativi</p> <ul style="list-style-type: none"> Reticolo idrografico Ramo principale Ramo di 2° ordine Ramo di 3° ordine Rami di ordine superiore Laghi per uso irriguo Laghi per uso civile Laghi per uso misto irriguo/civile o irriguo/industriale Acque di transizione <p>Aree urbane</p> <ul style="list-style-type: none"> Aree urbane Sedi provinciali Aree industriali (ASDI) 	<p>Bacini idrogeologici</p> <ul style="list-style-type: none"> Etna Monti Iblei Monti Madonie Monti Nebrodi Monti Peloritani Monti Sicani Monti di Palermo Monti di Trabia-Terrani Imerese Monti di Trapani Piana di Castelvetrano-Campobello di Mazara Piana di Catania Piana di Marsala-Mazara del Vallo Piazza Armerina Roccellambra 	<p>Principali infrastrutture per uso irriguo</p> <ul style="list-style-type: none"> pozzo-sorgente presa da lago traversa vasca Canali chiusi a/o condotte a pelo libero e condotte in pressione Canali a cielo aperto Canali in galleria <p>Principali infrastrutture per uso idropotabile</p> <ul style="list-style-type: none"> Sorgenti Derivazioni da corso d'acqua Dissalatori Pozzi Prese da invaso Acquedotti
---	--	--

Regione Sicilia
 Città Metropolitana di Palermo
 Comune di Monreale

PROGETTO PER LA REALIZZAZIONE DI UN IMPIANTO PER LA PRODUZIONE DI ENERGIA ELETTRICA A FONTE RINNOVABILE EOLICA, OPERE CONNESSE ED INFRASTRUTTURE INDISPENSABILI località Termini di Monreale (PA)

PROGETTO DEFINITIVO Tav.15.N
 Opere in progetto su Piano di Tutela delle Acque

Proponente
 Tetra Rinnovabili S.r.l.
 VIA UMBERTO GIORDANO N.152
 Palermo 90144
 P.IVA: 0716240822

Progettisti
 Ing. Francesco Rossi
 Ing. Eugenio Bordonali

Formato: AO
 Scala:

Revisione	Descrizione	Data	Preparato	Controllato	Approvato
00	Prima emissione	16/07/23	AN	FR	FRANCESCO ROSSI