

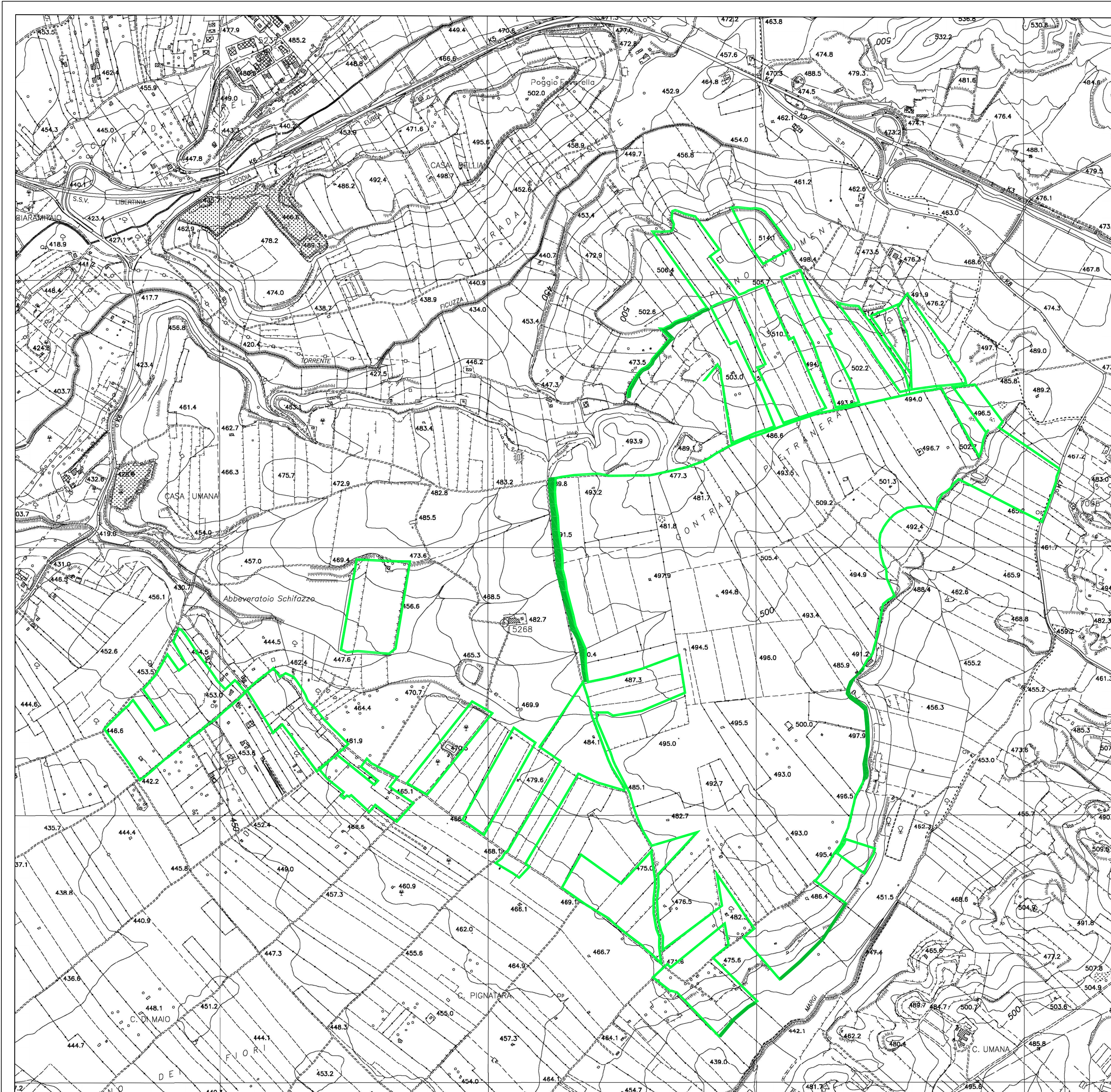


-  Siepe perimetrale
-  Ampliamento siepe perimetrale



PROPONENTE:

# Siel Agrisolare S.r.l.

- Via Dismano1280, 47522 Cesena (FC) - [sielagrisolarest1@pec.it](mailto:sielagrisolarest1@pec.it) - PIVA 12000420963

## REGIONE SICILIA

### AREA METROPOLITANA DI CATANIA

### COMUNE DI CALTAGIRONE

**Oggetto:** PROGETTO PER LA REALIZZAZIONE DI UN PARCO AGRIVOLTAICO CON POTENZA DI PICCO PARI A 222,26 MWp E POTENZA DI IMMISSIONE 195 MW, UBICATO NEL COMUNE DI CALTAGIRONE (CT) IN CONTRADA PIETRANERA E OPERE CONNESSE RICADENTI NEI COMUNI DI LICODIA EUBEA (CT) E CHIARAMONTE GULFI (RG)

ELABORATO: Ampliamento siepe superficiale

PROGETTAZIONE: **I-PROJECT S.R.L.**

ELABORATO:  
**AVCALT-T111**

Elaborato da:  
Ing. Salvatore Mele

COORDINATORE SIA:  
Ing. Salvatore Mele

IL PROGETTISTA:  
Arch. Antonio Manco

SCALA:  
1:10000

DATA:  
Settembre 2023



Prot. int. n°: 0108

Rev.: 1

Mod.: 0

Pratica: Caltagirone

Archivio File:



Consulenza, Progettazione e Sviluppo Impianti ad Energia Rinnovabile  
Sede Legale: Via Del Vecchio Politecnico, 9 - 20121 Milano (MI) - P.IVA 11092870960-PEC: [i-project@legalmail.it](mailto:i-project@legalmail.it)  
Sede Operativa: Via Bisceglie n° 17 - 84044 Albanella (SA) - [antonio.manco@i-projectst.com](mailto:antonio.manco@i-projectst.com) - Cell: 3384117245