



S1: ubicazione sondaggio



S1: cassetta catalogatrice (0,00 – 2,00 m)



S1: campioni di terreno



S2: ubicazione sondaggio



S2: cassetta catalogatrice (0,00 – 2,00 m)



S2: campioni di terreno



S3: ubicazione sondaggio



S3: cassetta catalogatrice (0,00 – 3,00 m)



S3: campioni di terreno



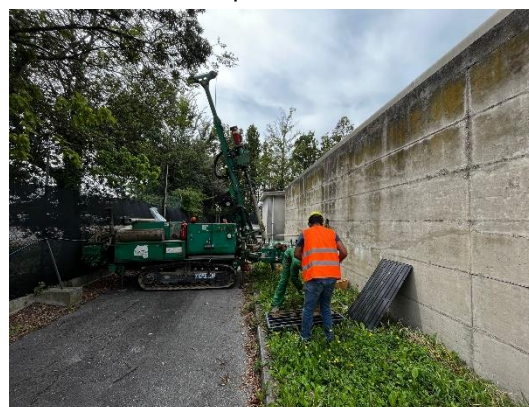
S4: ubicazione sondaggio



S4: cassetta catalogatrice (0,00 – 2,50 m)



S4: campioni di terreno



S5: ubicazione sondaggio



S5: cassetta catalogatrice (0,00 – 3,00 m)



S5: campioni di terreno



Visione di contesto dell'impianto



Pz1: ubicazione sondaggio



Pz1: cassetta catalogatrice (0,00 – 6,00 m)



Pz1: posizionamento tubo piezometrico



Pz1: funghetto posto a chiusura del piezometro



Pz2: ubicazione sondaggio



Pz1: cassetta catalogatrice (0,00 – 6,00 m)



Pz1: posizionamento tubo piezometrico



Pz2: funghetto posto a chiusura del piezometro



Pz1: spurgo piezometro e campionamento



Pz1: campioni delle acque sotterranee



Pz2: spurgo piezometro e campionamento



Pz2: campioni delle acque sotterranee